

VÝKAZ DOSAVADNÍHO A NOVÉHO STAVU ÚDAJŮ KATASTRU NEMOVITOSTÍ

Dosavadní stav				Nový stav										
Označení pozemku parc. číslem	Výměra parcely		Druh pozemku Způsob využití	Označení pozemku parc. číslem	Výměra parcely		Druh pozemku Způsob využití	Typ stavby	Způsob určení výměr	Porovnání se stavem evidence právních vztahů				
	ha	m ²			ha	m ²				Díl přechází z pozemku označeného v katastru nemovitostí	dřívejší poz. evidenci	Číslo listu vlastnictví	Výměra dílu	
										ha	m ²			
1507 *1)	1	64	zahrada	1507	1	43	zahrada		2					
1508/4	6	15	travní p.	1508/4	5	18	travní p.		2					
				2340/23		2	ostat.pl. silnice		2	1508/4	10001		2	
1508/5 *1)	5	55	travní p.	1508/5	5	20	travní p.		2					
				2340/17		52	ostat.pl. ostat.komunikace		2	1507 1508/5	653 653		19 33 52	a b
				2340/20		3	ostat.pl. silnice		2	1507 1508/5	653 653		1 2 3	c d
				2340/22		1	ostat.pl. silnice		2	1508/5	653		1	
2326/1	1	10	02 ostat.pl. silnice	2326/1	1	10	02 ostat.pl. silnice		0					
2340/1		92	88 ostat.pl. silnice	2340/1		87	85 ostat.pl. silnice		0					
				2340/16 ✓		2	55 ostat.pl. ostat.komunikace		2	2340/1 2326/1	750 750		2 55 0,03 2 55	i g
				2340/18 ✓		3	40 ostat.pl. ostat.komunikace		2	2340/1 1508/4	750 10001		2 45 95	h+f e

Dělit nebo scelovat pozemky lze jen na základě územního rozhodnutí, pokud podmínky pro ně nejsou stanoveny jiným rozhodnutím nebo opatřením.

<h3 style="text-align: center;">GEOMETRICKÝ PLÁN</h3> <p style="text-align: center;">pro změnu hranice pozemku a rozdělení pozemku</p> <p>Vyhotožil: ZPK ZEMĚMĚŘIČSKÁ POZEMKOVÁ KANCELÁŘ s.r.o. www.zpk.cz Nová 376, 507 91 Stará Paka</p> <p>Číslo plánu: 2112-1453/2011</p> <p>Okres: Semily</p> <p>Obec: Lomnice nad Popelkou</p> <p>Katastrální území: Lomnice nad Popelkou</p> <p>Mapový list: DKM</p> <p><small>Každý způsob určení výměr je určen podle § 77 odst. 2 vyhlášky č. 26/2007 Sb. v platném znění</small></p> <p>Dosavadním vlastníkům pozemků byla poskytnuta možnost seznámit se v terénu s průběhem navrhovaných nových hranic, které byly označeny předepsaným způsobem:</p> <p style="text-align: center;"><i>viz seznam souřadnic</i></p>	<p>Náležitosti a přesnosti odpovídá právním předpisům.</p> <div style="text-align: center;"> <p>Ing. Jaroslav ŠOLC úředně oprávněný z... Předmět činnosti: měřičská práce</p> </div> <p>Geometrický plán: [redacted]</p> <p>Dne: 27 -10- 2011 Číslo: 360/11</p> <p>Úředně oprávněný zeměměřičský inženýr odpovídá za odbornou úroveň geometrického plánu, za dosažení předepsané přesnosti a za správnost a úplnost náležitostí podle právních předpisů.</p>	<p>Katastrální úřad, katastrální pracoviště souhlasí s očíslováním parcel.</p> <div style="text-align: center;"> </div> <p>Souhlas katastrálního úřadu, katastrálního pracoviště potvrzil:</p> <p>[redacted]</p> <p>Dne: 25 -11- 2011 Číslo: 297/2011</p> <p>Jeden výtisk geometrického plánu a předepsané přílohy jsou uloženy u katastrálního úřadu, katastrálního pracoviště.</p>
--	--	--



Det: B

Det: C

2326/1

184-159

Det: B

193

4.00

10.00

2340/16

199

8.05

200

184-150

Det: C

17.80

391

392/1

392/3

393

1508/6

1507

1508/5

1508/4

1508/3

1508/2

1508/1

1581/2

1581/1

1583

1575

1584

1585/2

2339/4

1586

1587

1593

2340/1

2340/2

2340/3

2340/4

2340/5

2340/6

2340/7

2340/8

2340/9

2340/10

2340/11

2340/12

2340/13

2340/14

2340/15

2340/16

2340/17

2340/18

2340/19

2340/20

2340/21

2340/22

2340/23

2340/24

2340/25

2340/26

2340/27

2340/28

2340/29

2340/30

2340/31

2340/32

2340/33

2340/34

2340/35

2340/36

2340/37

2340/38

2340/39

2340/40

2340/41

2340/42

2340/43

2340/44

2340/45

2340/46

2340/47

2340/48

2340/49

2340/50

2340/51

2340/52

2340/53

2340/54

2340/55

2340/56

2340/57

2340/58

2340/59

2340/60

2340/61

2340/62

2340/63

2340/64

2340/65

2340/66

2340/67

2340/68

2340/69

2340/70

2340/71

2340/72

2340/73

2340/74

2340/75

2340/76

2340/77

2340/78

2340/79

2340/80

2340/81

2340/82

2340/83

2340/84

2340/85

2340/86

2340/87

2340/88

2340/89

2340/90

2340/91

2340/92

2340/93

2340/94

2340/95

2340/96

2340/97

2340/98

2340/99

2340/100

2340/101

2340/102

2340/103

2340/104

2340/105

2340/106

2340/107

2340/108

2340/109

2340/110

2340/111

2340/112

2340/113

2340/114

2340/115

2340/116

2340/117

2340/118

2340/119

2340/120

2340/121

2340/122

2340/123

2340/124

2340/125

2340/126

2340/127

2340/128

2340/129

2340/130

2340/131

2340/132

2340/133

2340/134

2340/135

2340/136

2340/137

2340/138

2340/139

2340/140

2340/141

2340/142

2340/143

2340/144

2340/145

2340/146

2340/147

2340/148

2340/149

2340/150

2340/151

2340/152

2340/153

2340/154

2340/155

2340/156

2340/157

2340/158

2340/159

2340/160

2340/161

2340/162

2340/163

2340/164

2340/165

2340/166

2340/167

2340/168

2340/169

2340/170

2340/171

2340/172

2340/173

2340/174

2340/175

2340/176

2340/177

2340/178

2340/179

2340/180

2340/181

2340/182

2340/183

2340/184

2340/185

2340/186

2340/187

2340/188

2340/189

2340/190

2340/191

2340/192

2340/193

2340/194

2340/195

2340/196

2340/197

2340/198

2340/199

2340/200

2340/201

2340/202

2340/203

2340/204

2340/205

2340/206

2340/207

2340/208

2340/209

2340/210

2340/211

2340/212

2340/213

2340/214

2340/215

2340/216

2340/217

2340/218

2340/219

2340/220

2340/221

2340/222

2340/223

2340/224

2340/225

2340/226

2340/227

2340/228

2340/229

2340/230

2340/231

2340/232

2340/233

2340/234

2340/235

2340/236

2340/237

2340/238

2340/239

2340/240

2340/241

2340/242

2340/243

2340/244

2340/245

2340/246

2340/247

2340/248

2340/249

2340/250

2340/251

2340/252

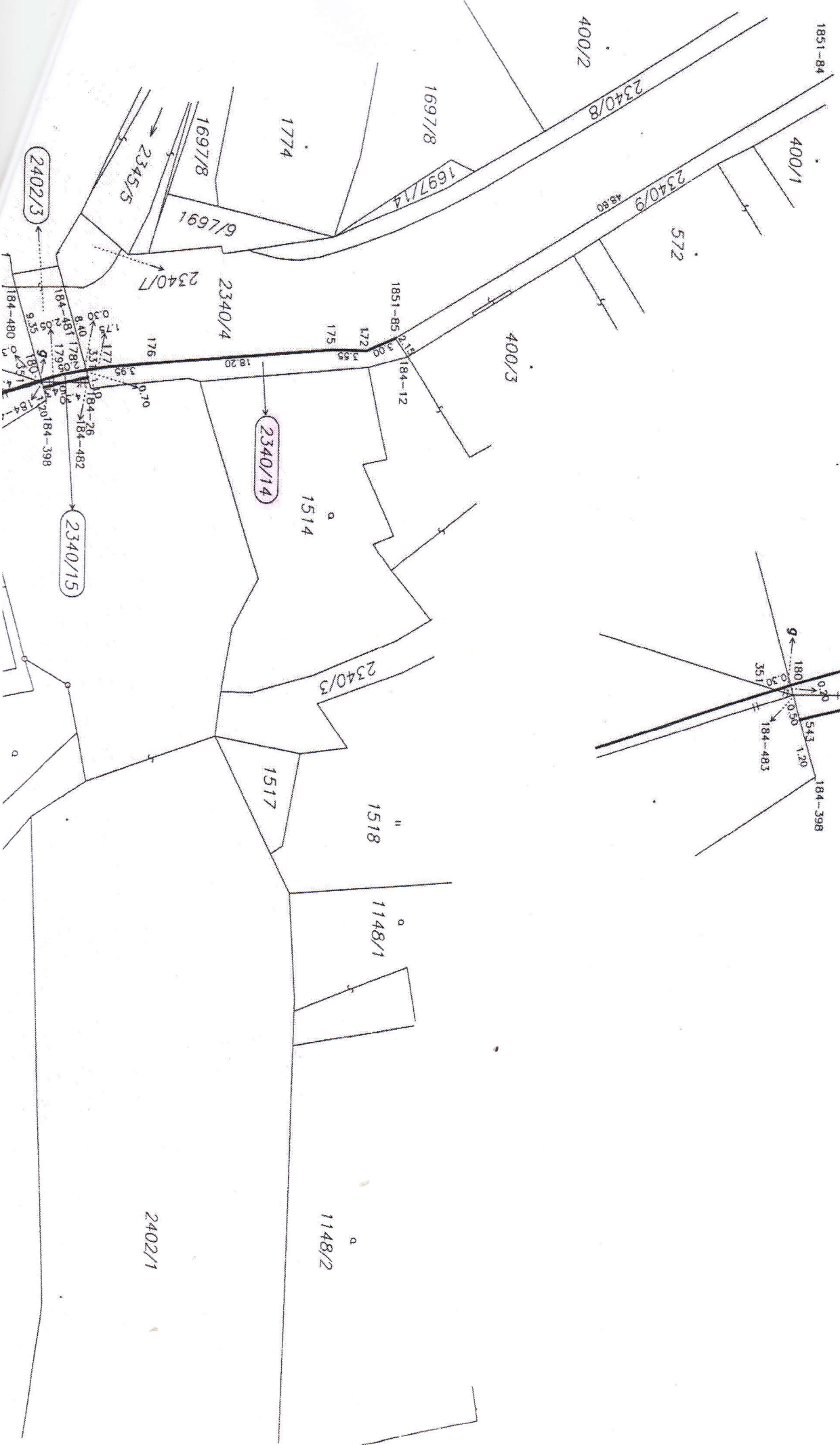
2340/253

2340/254

2340/255

2340/256

2340/257



Def: A

