


VÝKAZ DOSAVADNÍHO A NOVÉHO STAVU ÚDAJŮ KATASTRU NEMOVITOSTÍ														
Dosavadní stav							Nový stav							
Výměra parcely		Druh pozemku	Označení pozemku	Výměra parcely		Druh pozemku	Typ stavby	Způsob určení	Porovnání se stavem evidence právních vztahů					
ha		m <sup>2</sup>	parc. číslem	ha	m <sup>2</sup>	Způsob využití	Způsob využití	výměr	Díl přechází z pozemku označeného v katastru nemovitostí	Číslo listu vlastnictví	Výměra dílu		Označení dílu	
									dvěřší poz. evidenci		ha	m <sup>2</sup>		
6	58	59	ostat. pl. silnice	3000/3	6	51	88	ostat. pl. silnice						
				3000/31		5	71	ostat. pl. silnice	2	3000/3	721	6	71	
6	58	59			6	58	59							

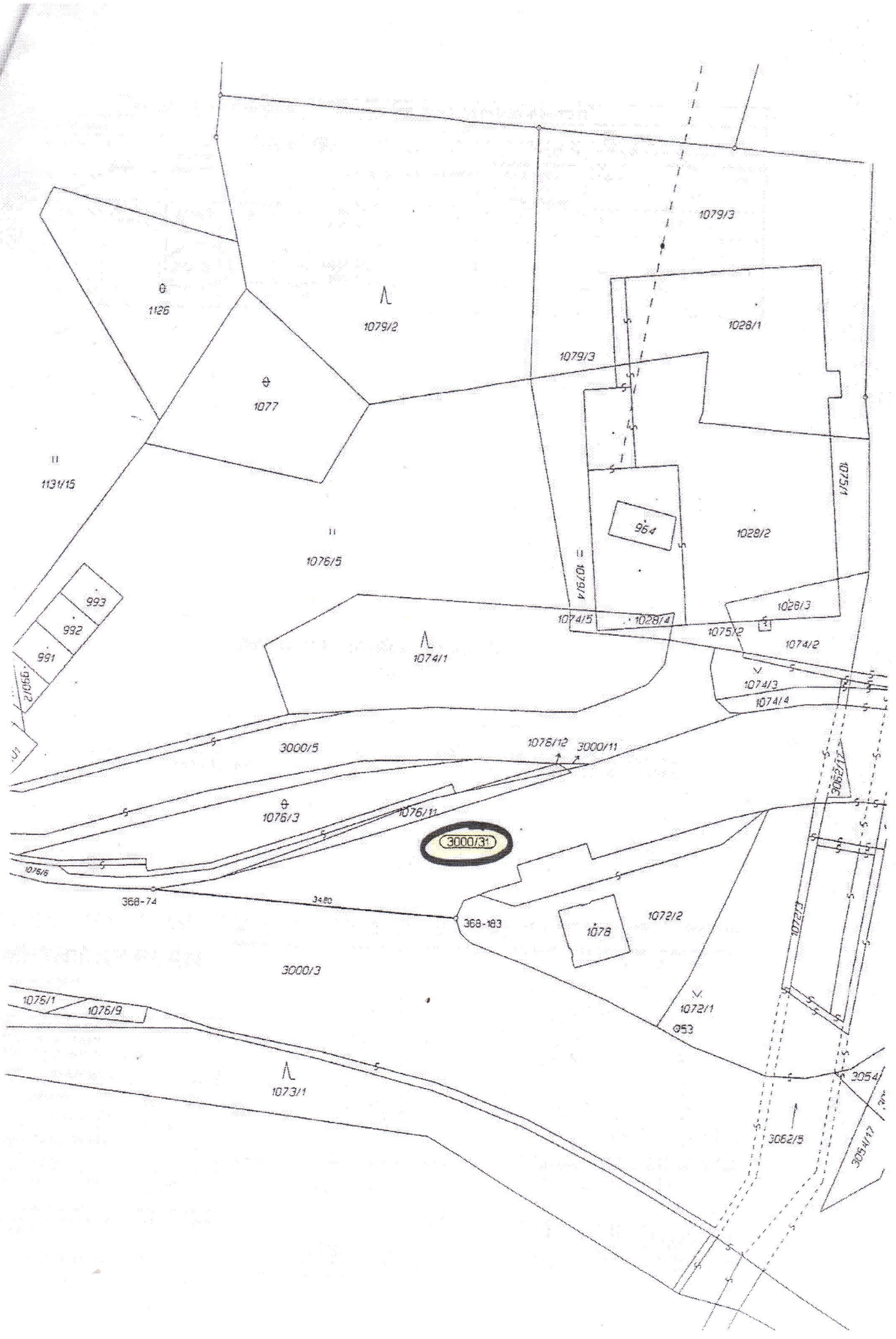
### Seznam souřadnic (S-JTSK)

souřadnice pro zápis do KN

Číslo bodu	Y	X	Kód kv.	Poznámka
368 -74	663226.27	982629.37	3	zabetonovaná železná trubka
368-183	663191.65	982632.60	3	zabetonovaná železná trubka

Pro scelovat pozemky lze jen na základě územního rozhodnutí, pokud podmínky pro ně nejsou stanoveny jiným rozhodnutím nebo opatřením.

<b>GEOMETRICKÝ PLÁN</b> rozdělení pozemku	Náležitostmi a přesností odpovídá právním předpisům.		Katastrální úřad, katastrální pracoviště souhlasí s očíslováním parcel.
			
Geometrické plány v.o.s. Podhorská 348/54 466 01 Jablonec nad Nisou	Geometrický plán	Inženýr	Souhlas
Plán: 1378-657/2012 Semily Rokytnice nad Jizerou Území: Dolní Rokytnice List: DKM Výměr: 17 Sb. Vlastníkům pozemků byla poskytnuta možnost seznámit se s průběhem navrhovaných nových hranic, které byly označeny ným způsobem.	Dne 10.7.2012	Číslo 666/2012	Dne 18-07-2012 Číslo 255/2012-651
zabetonovaná železná trubka,	Úředně oprávněný zeměměřický inženýr odpovídá za odbornou úroveň geometrického plánu, za dosažení přeepsané přesnosti a za správnost a úplnost náležitosti podle právních předpisů.		Jeden výtisk geometrického plánu a přeepsané přílohy jsou uloženy u katastrálního úřadu, katastrálního pracoviště.



⊕  
1125

∧  
1079/2

⊕  
1077

||  
1131/15

||  
1076/5

||  
1079/3

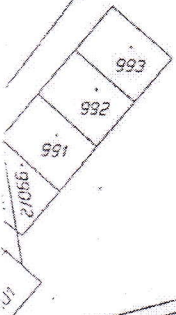
1079/3

1028/1

954

1028/2

1075/1



∧  
1074/1

||  
1079/4

1028/4

1028/3

1074/2

1074/3

1074/4

3000/5

1075/12 3000/11

⊕  
1076/3

1076/11

3000/31

1076/8

368-74

3480

368-183

1078

1072/2

3000/3

1075/1

1075/9

1072/1

053

∧  
1073/1

1072/3

3062/7

3062/5

3054

3054/17