

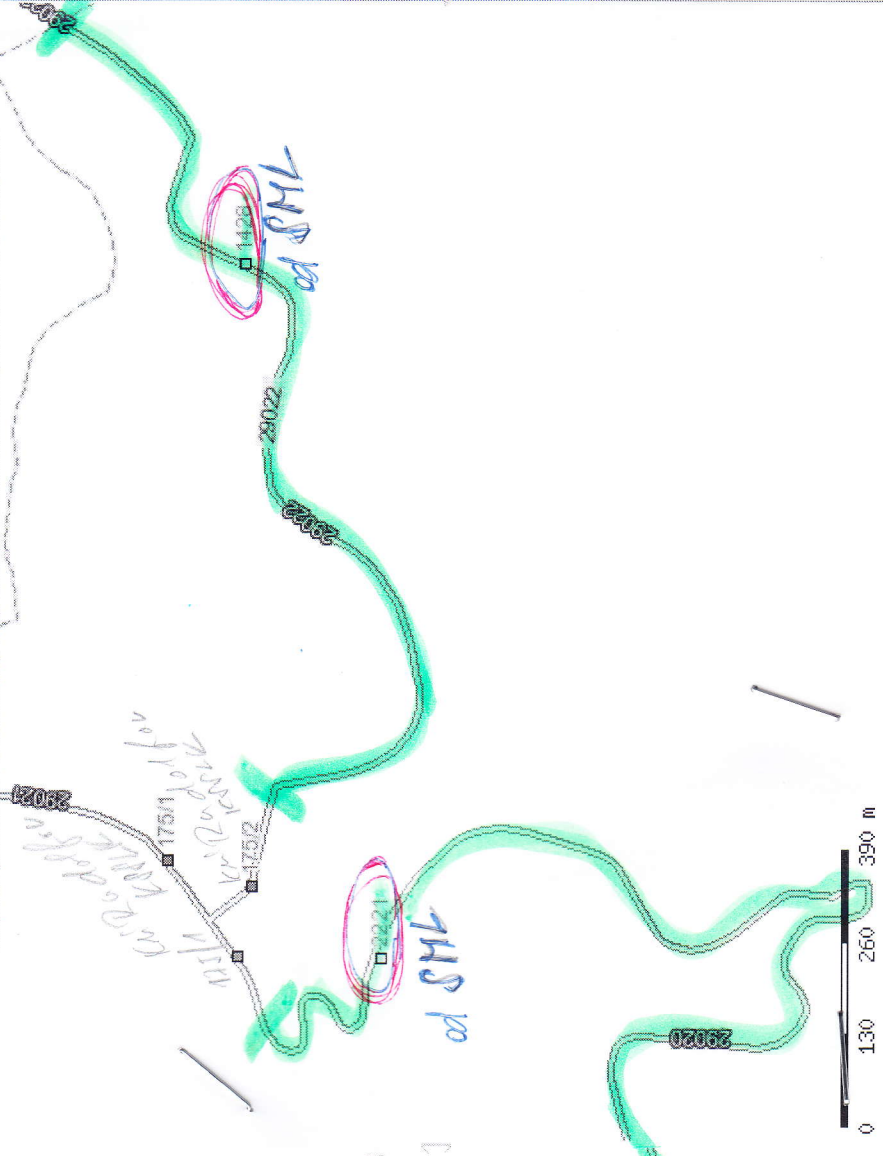
Parcely pod silnicemi 2. a 3. třídy - k.ú. Starý Harcov 1-6 z vybraných: 6

Katastrální území	Parcela	Silnice	Výměra	Poznámka HSRS	Poznámka KSSLK
	Starý Harcov	1238/1	29020	19673	sr
1/1	Statutární město Liberec, Liberec I-Staré Město nám. Dr. E. Beneše 1/1, 46059 Liberec (<i>Vlastnické právo</i>)				
	Starý Harcov	1238/2	29020	3815	
1/1	Liberecký kraj, Liberec IV-Perštýn U Jezu 642/2a, 46180 Liberec (<i>Vlastnické právo</i>)				
1/1	Krajská správa silnic Libereckého kraje, příspěvková organizace, Liberec VI-Rochlice České mládeže 632/ <i>nemovitostí ve vlastnictví kraje</i>)				
	Starý Harcov	1428	29022	17104	sr
1/1	Statutární město Liberec, Liberec I-Staré Město nám. Dr. E. Beneše 1/1, 46059 Liberec (<i>Vlastnické právo</i>)				
	Starý Harcov	1507/1	29024	18704	sr
1/1	Statutární město Liberec, Liberec I-Staré Město nám. Dr. E. Beneše 1/1, 46059 Liberec (<i>Vlastnické právo</i>)				
	Starý Harcov	1507/2	29024	1	sr
1/1	Statutární město Liberec, Liberec I-Staré Město nám. Dr. E. Beneše 1/1, 46059 Liberec (<i>Vlastnické právo</i>)				
	Starý Harcov	2221	29020	22920	sr
1/1	Statutární město Liberec, Liberec I-Staré Město nám. Dr. E. Beneše 1/1, 46059 Liberec (<i>Vlastnické právo</i>)				



1:8,066

Mapové podklady: KÚ Liberecký kraj, Český úřad zeměměřický a katastrální, ČSÚ, ŘSD



*Křišťál Harcov Pozemky PC 1238/1
PC 2221
PC 1428*

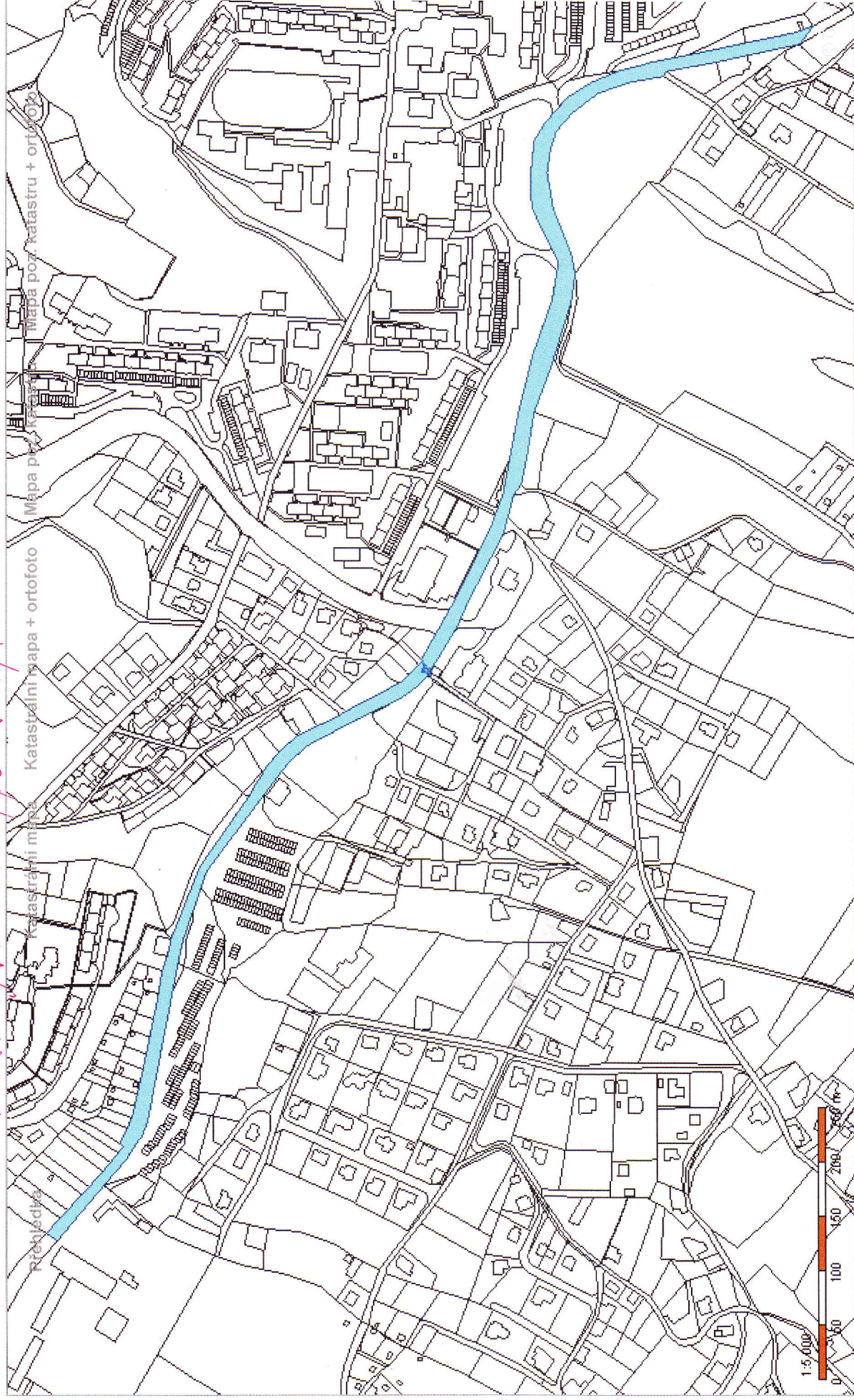


Mapové podklady: KÚ Liberecký kraj, Český úřad zeměměřický a katastrální

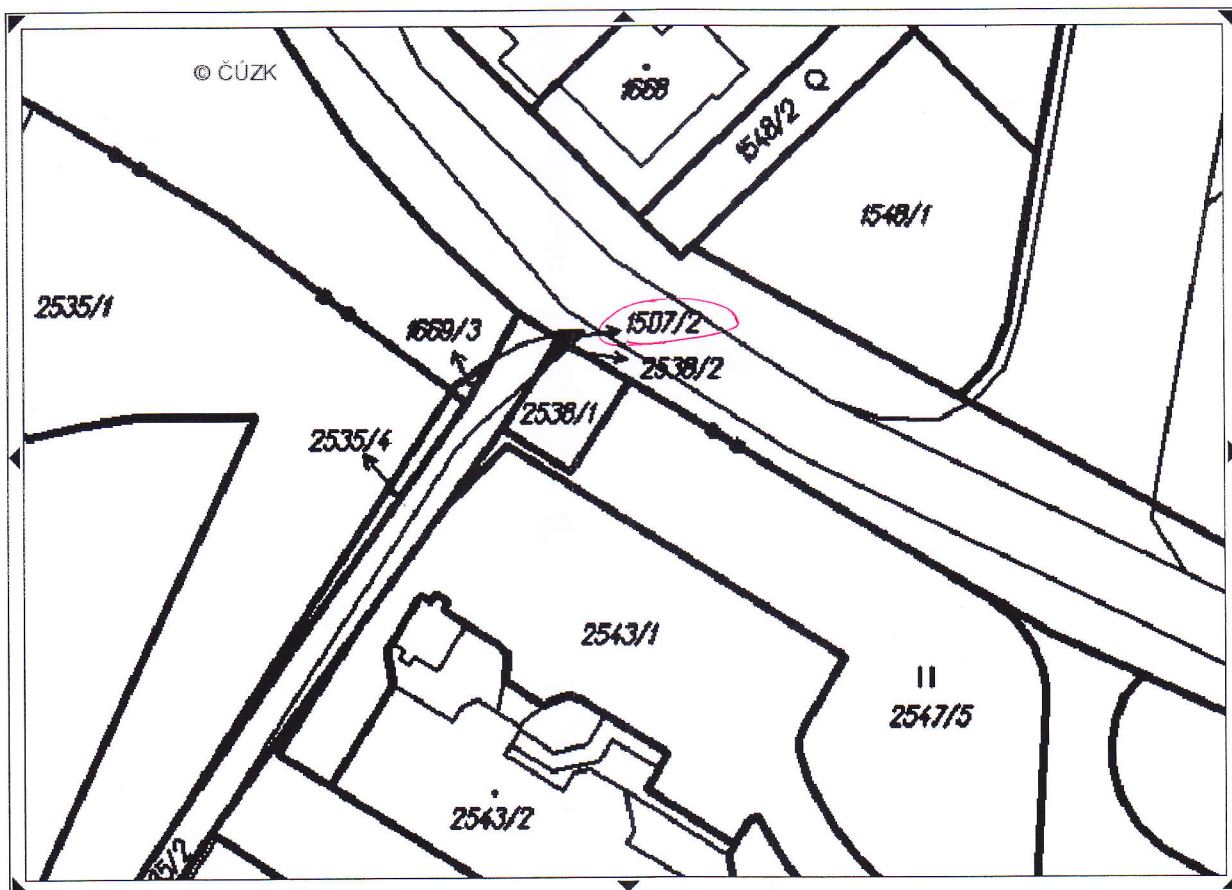


*Křišťál Harcov Pozemky PC 1238/1
PC 2221
PC 1428*

ku Starý Harcov ppc 1507M



Obsah katastrální mapy a mapy pozemkového katastru se zobrazuje od měřítka 1:5000. Podrobnější informace k používání mapy, aktualizaci dat a jejího obsahu jsou uvedeny v [nápoověď \(PDF formát\)](#).



1:346 YX=685877 975025
Přiblížení území. ortofoto pozemkový katastr
 def. body parcel def. body budov

Ka' Stanj' Harcov - přeměna PC 1507/2