

Dosažený stav				Nový stav			
Označení pozemku	Výměra pozemku	Druh pozemku	Typ stavby	Způsob využití	Průřez výškově	Průřez šířkově	Označení pozemku
1128/3	2 25 m <sup>2</sup>	zastavěná plocha stavení	2	1128/3	1 25 m <sup>2</sup>	1 25 m <sup>2</sup>	1128/3
1128/5	2 25 m <sup>2</sup>	zastavěná plocha stavení	2	1128/5	1 00 m <sup>2</sup>	1 00 m <sup>2</sup>	1128/5

Seznam souřadnic (S-JTSK)  
 Oslo bodu Souřadnice pro zápis do KN  
 Y X Kod kv. Poznámka

k.o. Stráž nad Nisou (756393)

89-24	690255.13	971206.21	3	znacka na asfaltu
254-522	690244.05	971195.04	3	obrdnik
254-536	690243.98	971215.03	3	obrdnik
254-538	690242.53	971212.01	3	obrdnik
254-539	690242.76	971209.22	3	obrdnik
254-541	690240.93	971206.69	3	obrdnik
254-542	690238.57	971204.97	3	obrdnik
546-163	690235.50	971204.19	3	obrdnik
713-141	690240.89	971216.82	3	obrdnik
903-634	690230.09	971209.36	3	dřevěný kolk

### GEOMETRICKÝ PLÁN pro rozdělení pozemku

Vykonal: **GEOMETRICKÉ PLÁNY V.O.S.**  
 Rungáčova 3  
 480 01 Liberec 1  
 tel.: 482 710 141

Oslo: Liberec  
 Okce: Stráž nad Nisou  
 Katastr. ústř: Stráž nad Nisou  
 Mapařský list: Liberrec 6:542

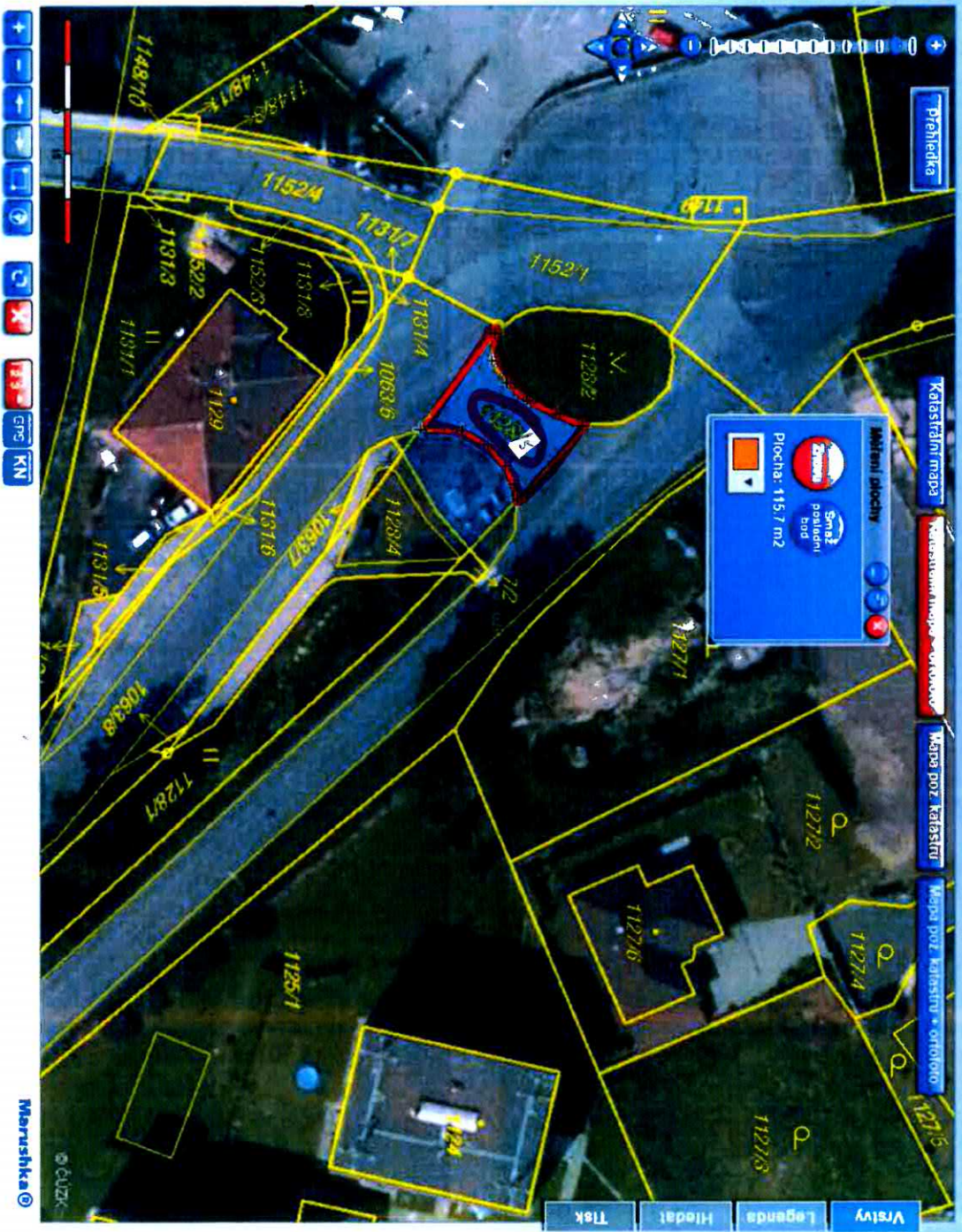
Podpis: [Signature]  
 Datum: 2014.08.21 13:08:05 CEST

Geometrický plán vypracován v souladu s přílohou č. 1 k vyhlášce č. 146/2008 Sb. a s přílohou č. 1 k vyhlášce č. 146/2008 Sb. a s přílohou č. 1 k vyhlášce č. 146/2008 Sb.

Podpis: [Signature]  
 Datum: 2014.08.21 13:08:05 CEST

Podpis: [Signature]  
 Datum: 2014.08.21 13:08:05 CEST





*Výkup  
od ORCE  
(kupní příloha)*

Obsah katastrální mapy a mapy pozemkového katastru se zobrazuje od měřítka 1:5000.  
Podrobnější informace k používání mapy, aktualizaci dat a jejího obsahu jsou uvedeny v rámpovědě (PDF formát).  
**Vesikere zjistěné hodnoty souřadnic a délek nelze využívat pro vyřycování hranic pozemků v terénu.**