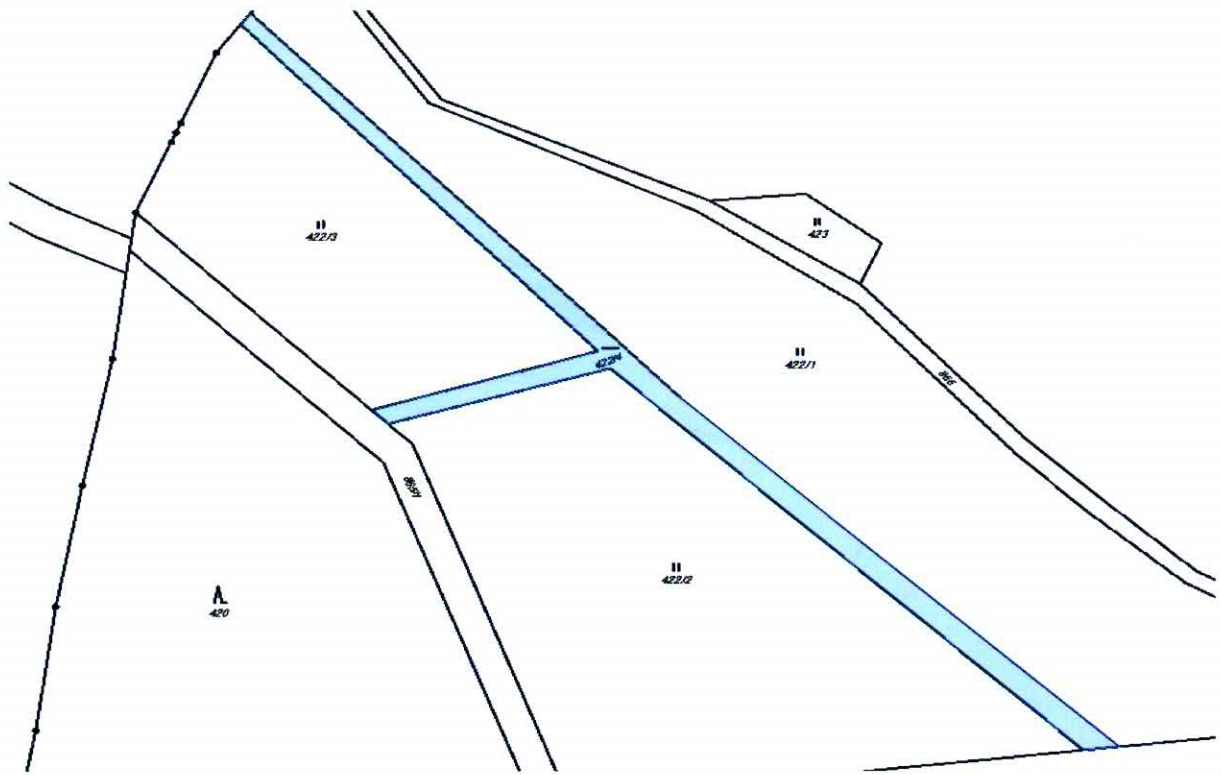
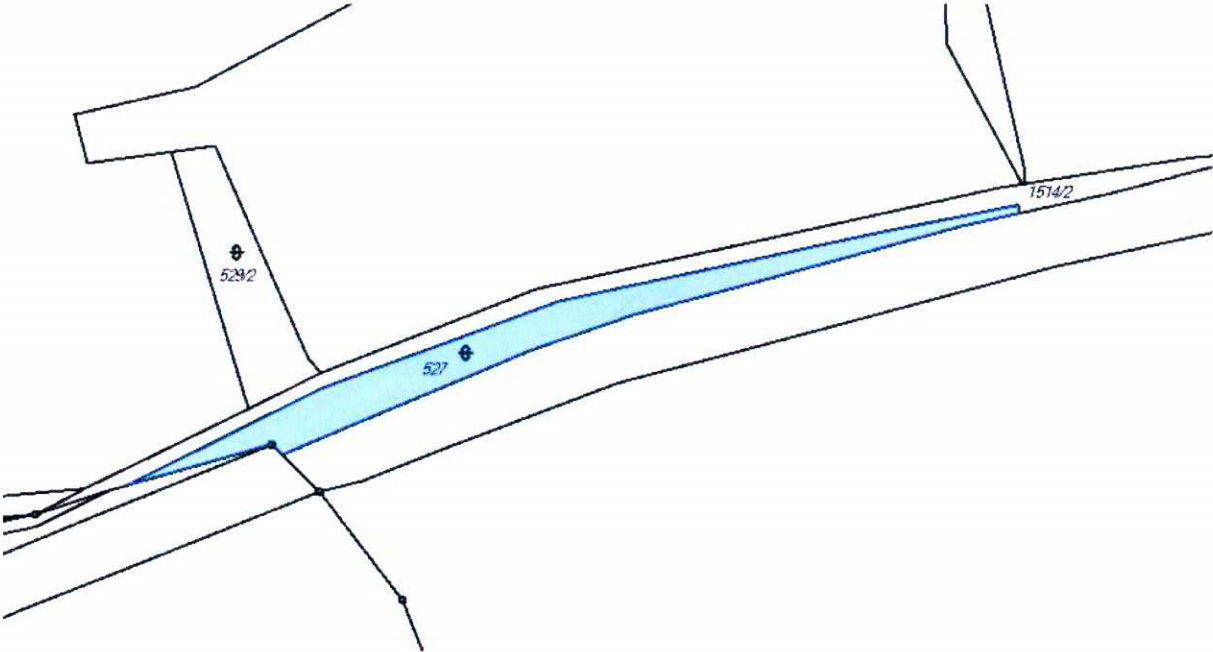


K.ú. Polevsko

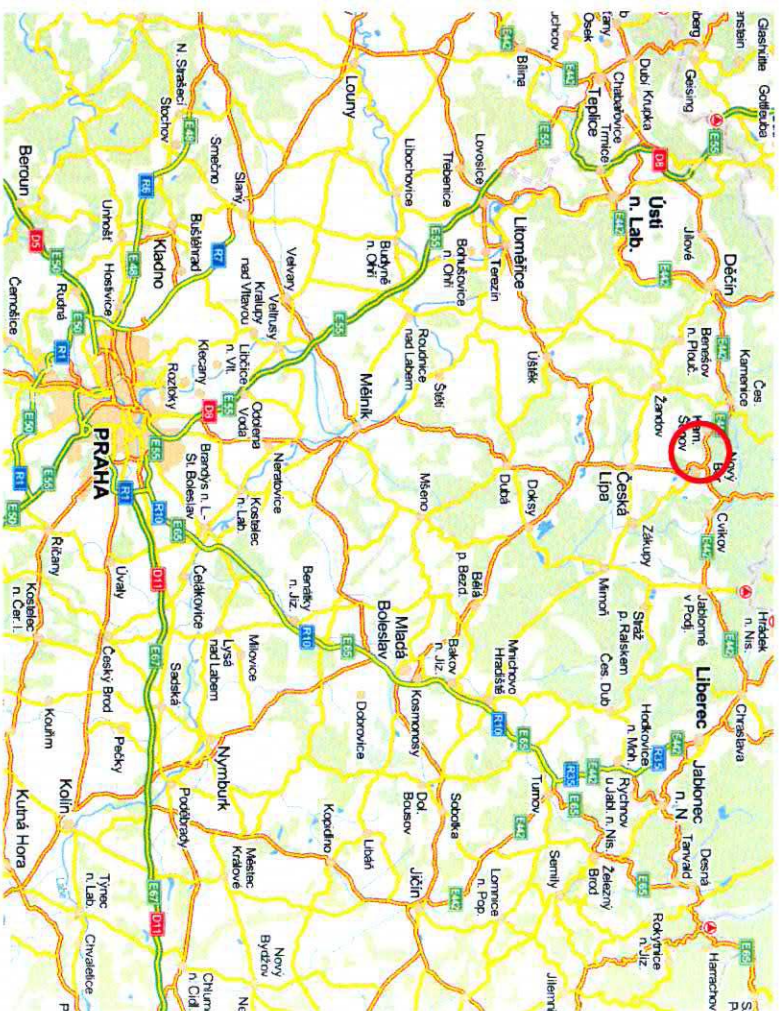
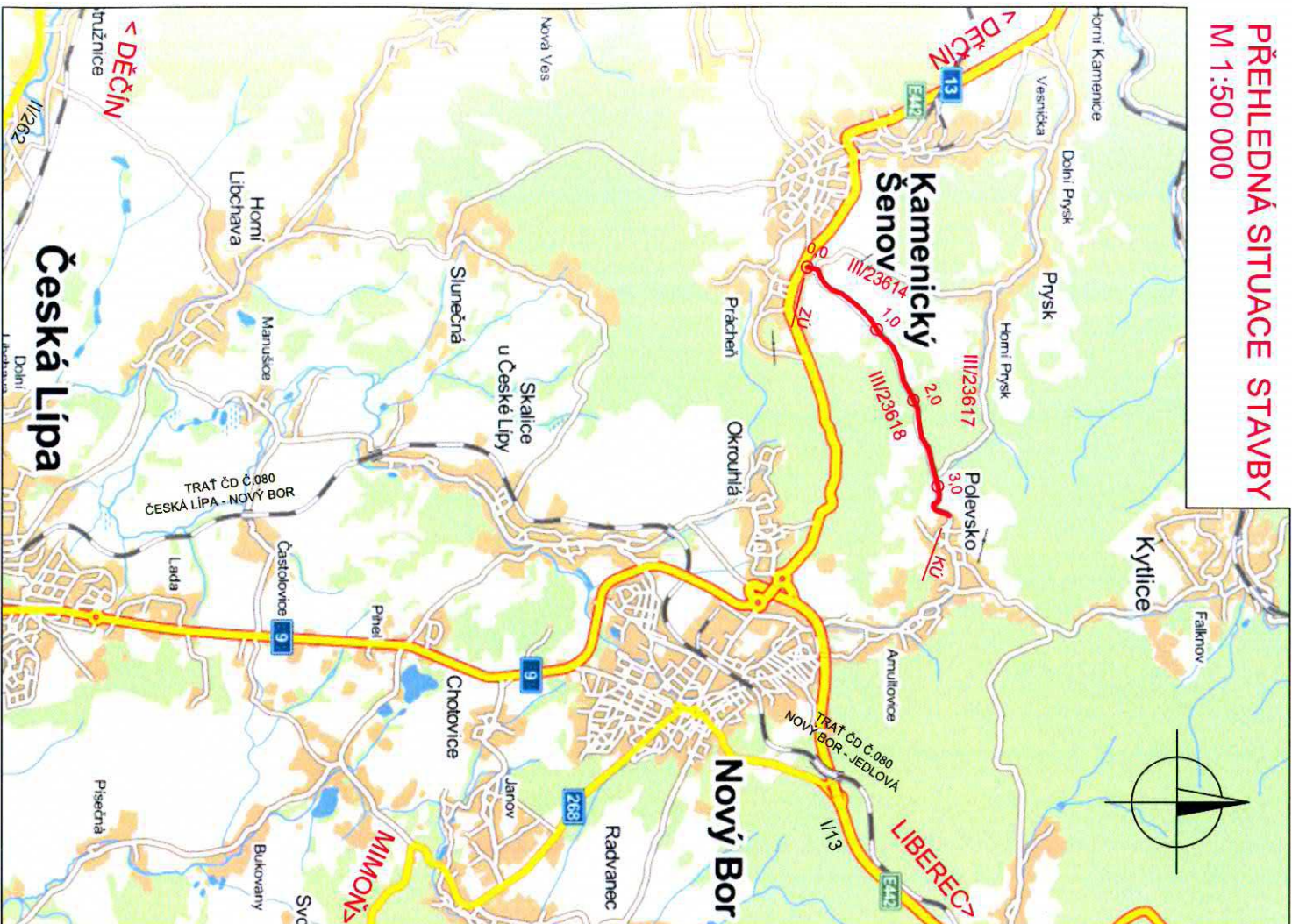


K.ú. Horní Prysk



PŘEHLEDNÁ SITUACE STAVBY

M 1:50 000



SOUŘADNICOVÝ SYSTÉM: S-JTSK VÝŠKOVÝ SYSTÉM: Bpv

Investor:

Liberecký kraj
U Jezů 642/2a
461 80 Liberec 2

Mandátř:

KSSSLK
Krajská správa silnic
Libereckého kraje,
příspěvková organizace
České mládeže 632/32
460 06 Liberec 6

PROJEKTOVÁ, INŽENÝRSKÁ A KONZULTAČNÍ ORGANIZACE

Centrum 80 9001
VPO 8200 Praha, s.á., Pohořelská 1014/20, 180 00 Praha 6

VPJ
VPO DESKO PRAHA, s.á.

PROJEKTANT VYPRACOVAL KONTROLA HIP

ATELIER DOPRAVNÍCH STAVEB

REKONSTRUKCE SILNIC III. TŘÍDY V POLEVSKU A PRYSKU

SILNICE III/26318 OD I/13 – POLEVSKO

SOUHRNNÉ ŘEŠENÍ STAVBY

PŘEHLEDNÁ SITUACE

ČÍSLO ZAKÁZKY 1-0442-00/30

DOKUMENTACE PDPS

MĚŘÍTKO 1:50000

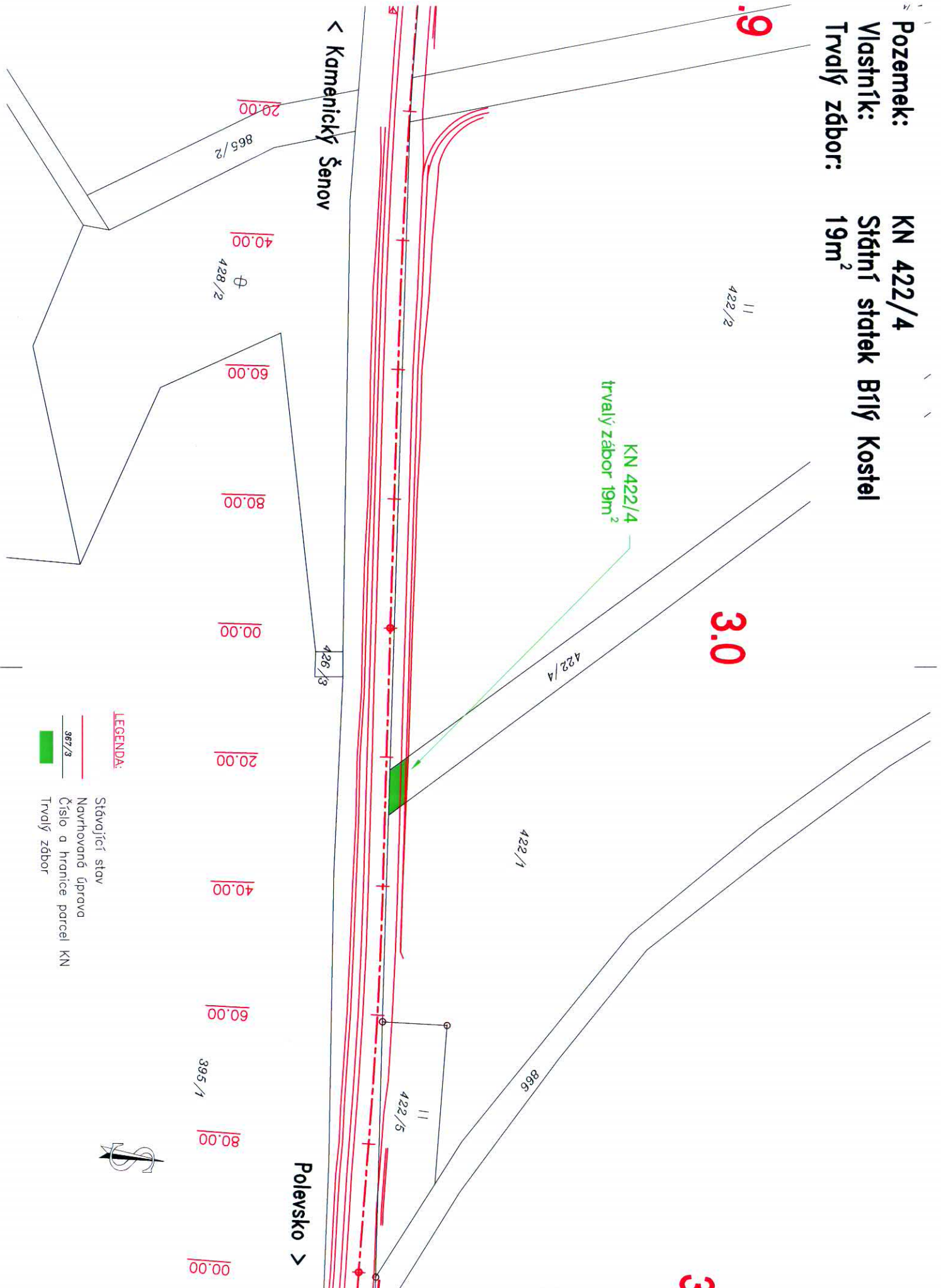
DATA 10.2014

POČET FORMÁTŮ 2x44

ÚSTŘ. B.1

DODANÉHO IZ ODMĚN POUZE VE SMĚRU PŘEDLOŽENÉ SMLUVY O DĚLA VYKONÁ. Číslo Ústř. MĚŘ. při kopírování nebo jiném způsobu reprodukce pouze za předložení souhlasu VPO 8200 Praha, s.á.

Pozemek: KN 422/4
Vlastník: Státní statek Bílý Kostel
Trvalý záběr: 19m²


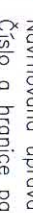

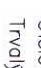


KN 422/4
trvalý záběr 19m²

< Kamenický Šenov

Polevsko >

LEGENDA:

-  Stávající stav
-  Navrhovaná úprava
-  Číslo a hranice parcel KN
-  Trvalý záběr



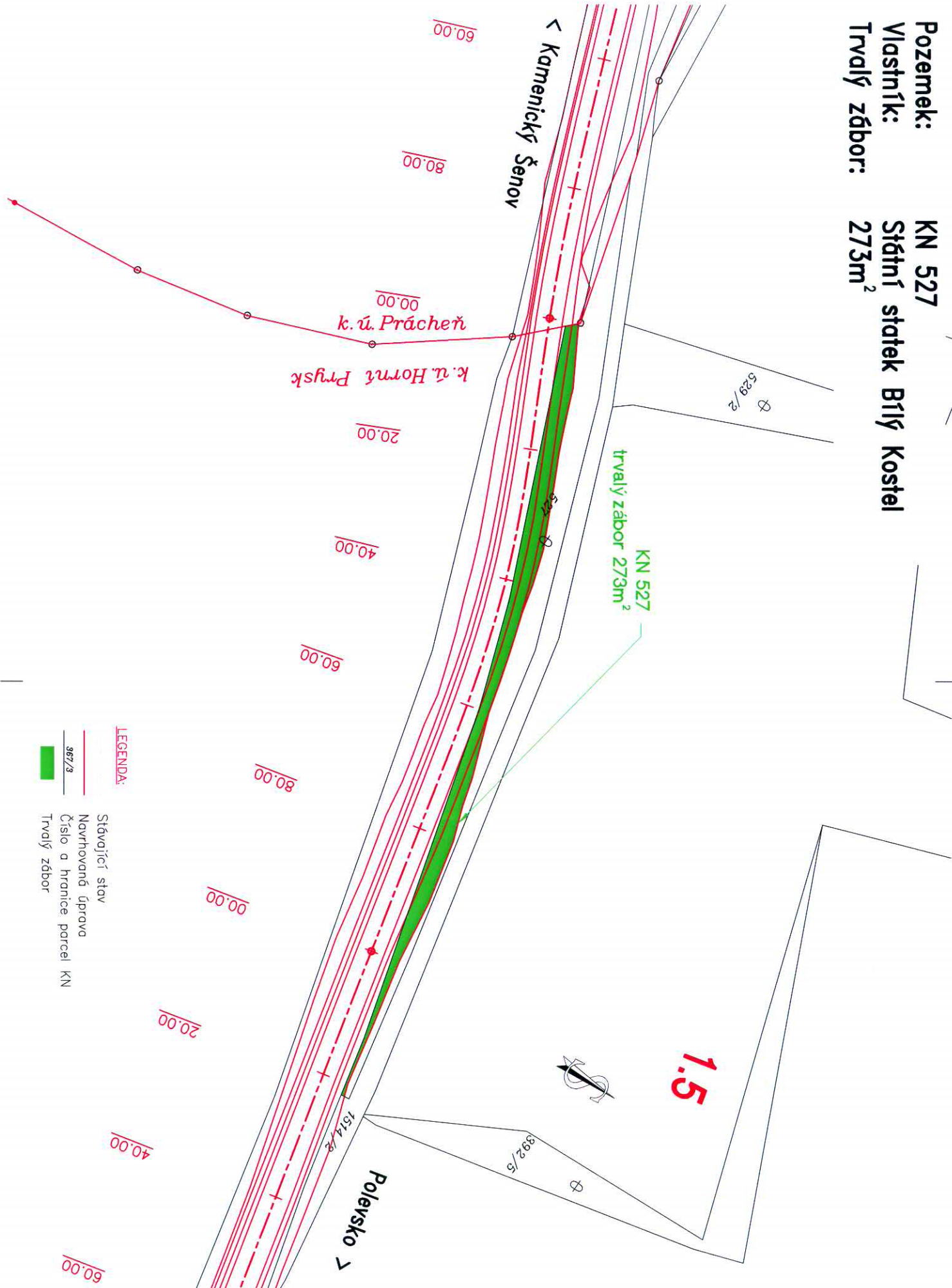
Silnice III/26317 Prysk - křižovatka s III/26318
 Výřez situace záborů 1:500

KÓD PŘÍLOHY	DATUM	Č. PŘ./STR.
	09.2014	1/1

3.0

3.1

Pozemek: KN 527
Vlastník: Státní statek Bílý Kostel
Trvalý zábor: 273m²



LEGENDA:
 Stávající stav
 Navrhovaná úprava
 Číslo a hranice parcel KN
 Trvalý zábor

	Silnice III/26317 Prysk – křižovatka s III/26318	KÓD PŘÍLOHY	DATUM	Č. PR./STR.
	Výřez situace záborů 1:500		09.2014	1/1