

VÝKAZ DOSAVADNÍHO A NOVÉHO STAVU ÚDAJŮ KATASTRU NEMOVITOSTÍ


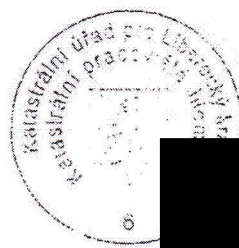
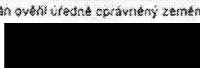
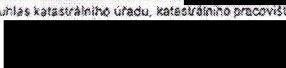
Dosavadní stav				Nový stav				Porovnání se stavem evidence právních vztahů						
Výměra parcely		Druh pozemku	Označení pozemku	Výměra parcely		Druh pozemku	Typ stavby	Způsob určení	Díl přechází z pozemku označeného v katastru nemovitostí		Číslo listu vlastnictví	Výměra dílu		Označení dílu
ha	m ²	Způsob využití	parc. číslem	ha	m ²	Způsob využití	Způsob využití	výměr	dvěřší poz. evidenci	ha	m ²			
6	58	59	ostat. pl. silnice	3000/3	6	51	88	ostat. pl. silnice	0	3000/3	721	6	51	88
			3000/31		6	71	ostat. pl. silnice	2	3000/3	721		6	71	
6	58	59			6	58	59							

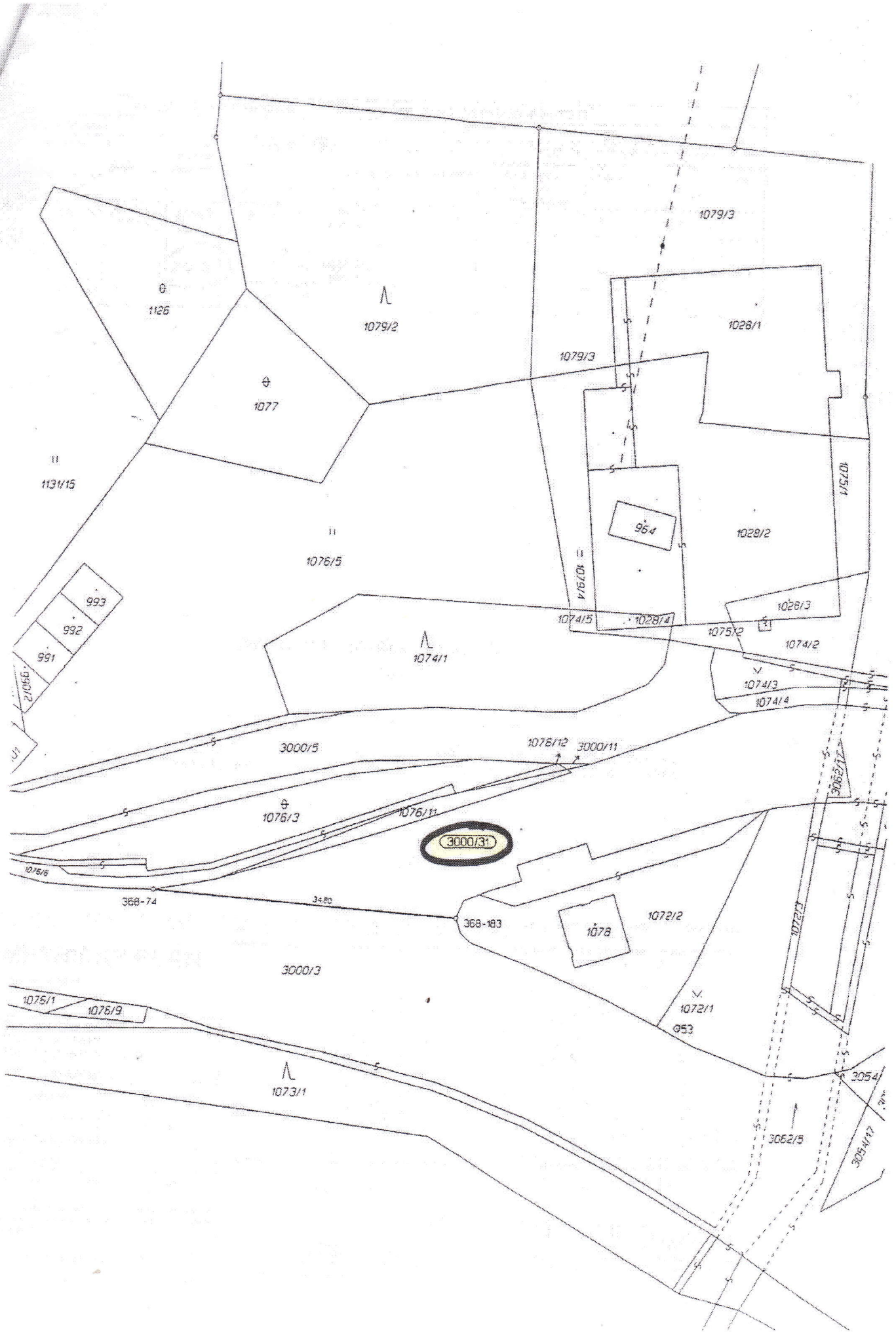
Seznam souřadnic (S-JTSK)

souřadnice pro zápis do KN

Číslo bodu	Y	X	Kód kv.	Poznámka
368 -74	663226.27	982629.37	3	zabetonovaná železná trubka
368-183	663191.65	982632.60	3	zabetonovaná železná trubka

Pro scelovat pozemky lze jen na základě územního rozhodnutí, pokud podmínky pro ně nejsou stanoveny jiným rozhodnutím nebo opatřením.

<p>GEOMETRICKÝ PLÁN</p> <p>rozdělení pozemku</p>	<p>Náležitosti a přesnosti odpovídá právním předpisům.</p> 	<p>Katastrální úřad, katastrální pracoviště souhlasí s očíslováním parcel.</p> 
	<p>Geometrický plán ověřil úředně oprávněný zeměměřičský inženýr:</p> 	<p>Souhlas katastrálního úřadu, katastrálního pracoviště potvrzil:</p> 
<p>Učel: Geometrické plány v.o.s. Podhorská 348/54 466 01 Jablonec nad Nisou</p> <p>Plán: 1378-657/2012</p> <p>Semily</p> <p>Rokytnice nad Jizerou</p> <p>Území: Dolní Rokytnice</p> <p>Číslo: DKM</p> <p>Objekt: zabetonovaná železná trubka</p>	<p>Objekt určený výměr je určen podle §77 odst. 2 vyhlášky 17 Sb.</p> <p>Vlastníkům pozemků byla poskytnuta možnost seznámit se s průběhem navrhovaných nových hranic, které byly označeny ným způsobem:</p> <p>Dne 10.7.2012 Číslo 666/2012</p> <p>Úředně oprávněný zeměměřičský inženýr odpovídá za odbornou úroveň geometrického plánu, za dosažení předepsané přesnosti a za správnost a úplnost náležitostí podle právních předpisů.</p>	<p>Dne 18-07-2012 Číslo 255/2012-651</p> <p>Jeden výtisk geometrického plánu a předepsané přílohy jsou uloženy u katastrálního úřadu, katastrálního pracoviště.</p>



⊕
1125

⌒
1079/2

1079/3

⊕
1077

1079/3

1028/1

||
1131/15

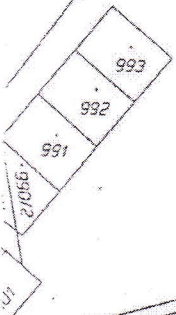
||
1076/5

1079/4

954

1028/2

1075/1



⌒
1074/1

1074/5

1028/4

1028/3

1074/2

1074/3

1074/4

3000/5

1075/12

3000/11

⊕
1076/3

1076/11

3000/31

1076/8

368-74

3480

368-183

1078

1072/2

3000/3

1072/1

1072/1

053

1075/1

1075/9

⌒
1073/1

1072/1

3054

3062/5

3054/17