

Nehody v Libereckém kraji v roce 2013

přehled úseků s nejvyšším počtem nehod na silnicích I., II. a III. třídy - na hektometr

Legenda

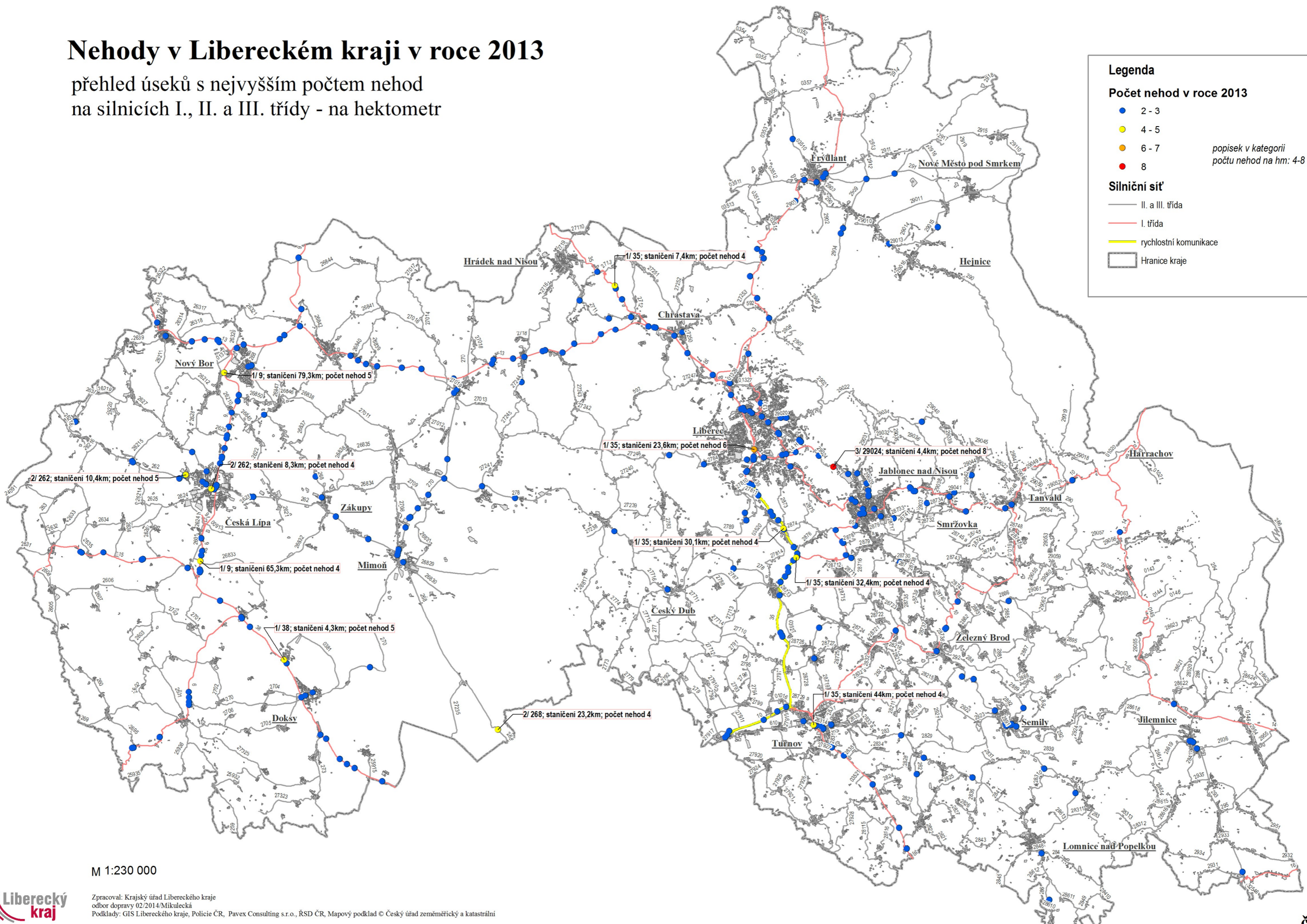
Počet nehod v roce 2013

- 2 - 3
- 4 - 5
- 6 - 7
- 8

popisek v kategorii počtu nehod na hm: 4-8

Silniční síť

- II. a III. třída
- I. třída
- rychlostní komunikace
- Hranice kraje



M 1:230 000



Zpracoval: Krajský úřad Libereckého kraje
odbor dopravy 02/2014/Mikulecká
Podklady: GIS Libereckého kraje, Policie ČR, Pavex Consulting s.r.o., ŘSD ČR, Mapový podklad © Český úřad zeměměřický a katastrální