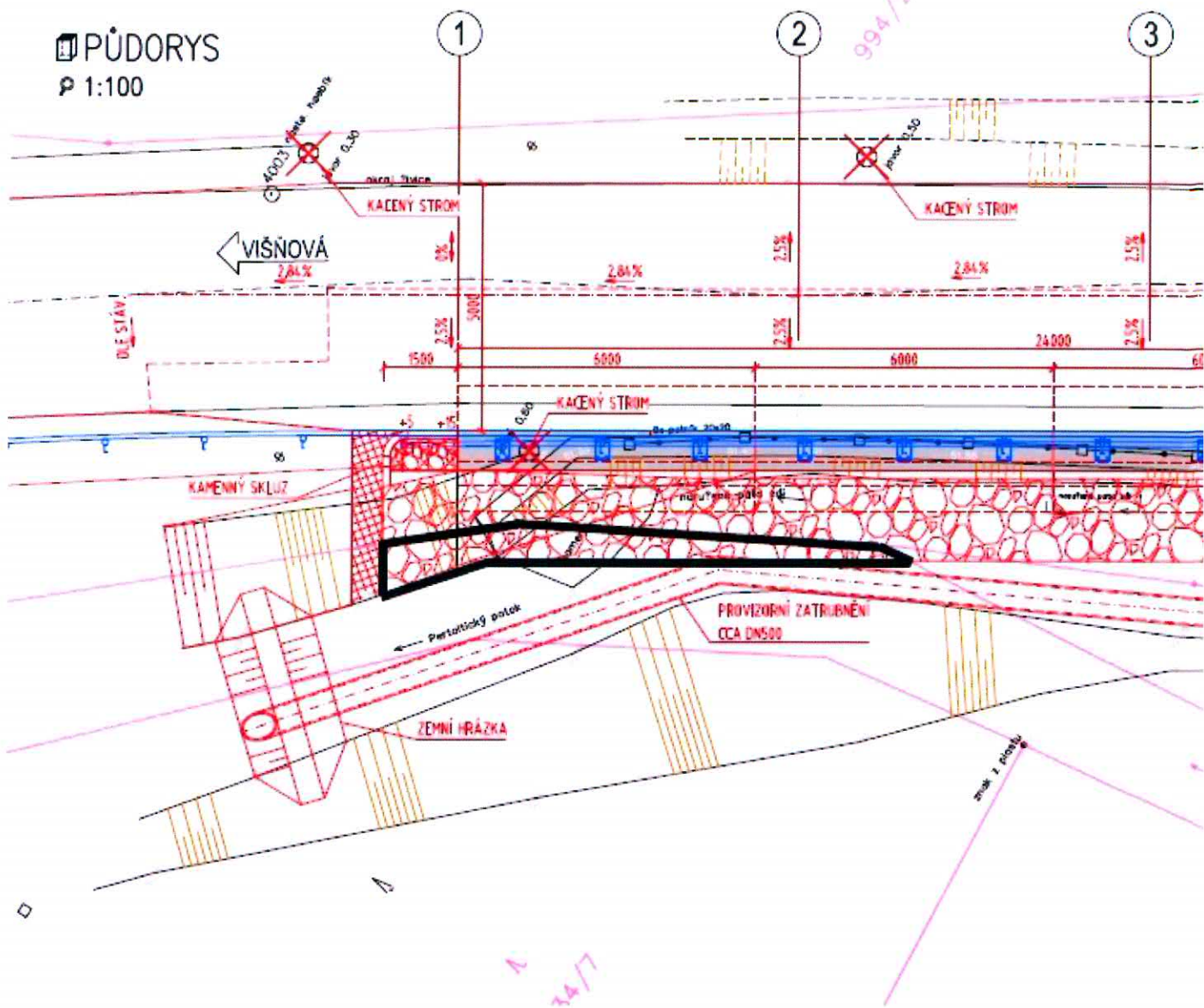

PŮDORYS
 P 1:100



K.Ú. PŘEDLÁNCE


 budoucí služebnost

POZNÁMKA:

- VŠECHNY VIDITELNÉ HRANY BUDOU ZKOŠENY 1/2 HRANOLU 20x20mm
- VŠECHNY PLOCHY VE STYKU SE ZEMINOU BUDOU OCHRÁNĚNY NPE+ 2x NA
- OCHRANA PATY ZDI TĚŽKÝM ROVNANÝM KAMENNÝM ZÁHOZEM
- VYTÝČOVACÍ BODY V PATĚ ZÁKLADU A VE VNITŘNÍ HRANĚ ŘÍMSY, SEZNA

PŘESNOST VYTÝČENÍ DLE

ČSN 73 0420-1 PŘESNOST VYTÝČOVÁNÍ STAVEB – ČÁST 1: ZÁKLADNÍ POŽADAVKY
 ČSN 73 0420-1 PŘESNOST VYTÝČOVÁNÍ STAVEB – ČÁST 2: VYTÝČOVACÍ OVLIVNĚNÍ

TRÍDA PŘESNOSTI 10 DLE TABULKY Č.3 TKP KAPITOLY 1, PŘÍLOHY Č.9

- TOLERANCE ROVNOSTI POD LATÍ O DÉLCE 2m JE 10mm
- MEZNÍ DOCHYLKA SVISLOSTI H/200
- GEOMETRICKÁ PŘESNOST ROZMĚRŮ DLE TABULKY Č.1 TKP KAPITOLY 1 PŘÍLOHY Č.9