

# Liberecký kraj

## Závěrečný účet

za rok 2013

tabulková a grafická část

- 1 Schválený rozpočet příjmů Libereckého kraje na rok 2013
- 2 Schválený rozpočet výdajů Libereckého kraje na rok 2013
- 3 Bilance rozpisu rozpočtu kraje 2013 - příjmy a výdaje
- 4 Přijatá rozpočtová opatření upravující schválený rozpočet 2013
- 5 Tvorba příjmů upraveného rozpočtu kraje 2013
- 6 Přehled daňových příjmů kraje 2013 - sdílené daně
- 7 Měsíční vývoj inkasa daňových příjmů kraje 2013 - graf
- 8 Přehled tvorby nedaňových a kapitálových příjmů kraje 2013
- 9 Struktura finančních zdrojů 2013 - graf
- 10 Čerpání výdajů kapitol upraveného rozpočtu kraje 2013
- 11 Přehled akcí spolufinancovaných z prostředků EU 2013
- 12 Přehled čerpání a úhrady úvěrových zdrojů kraje v roce 2013
- 13 Čerpání účelových dotací podléhajících finančnímu vypořádání za rok 2013
- 14 Přehled poskytnutých účelových dotací nevypořádaných za rok 2013
- 15 Čerpání dotací programového financování ISPROFIN v roce 2013
- 16 Struktura výdajů rozpočtu kraje 2013 - graf
- 17 Příspěvkové organizace s nezáporným výsledkem hospodaření za rok 2013
- 18 Příspěvkové organizace se záporným výsledkem hospodaření za rok 2013
- 19 Příspěvkové organizace s nevypořádanou ztrátou z minulých let
- 20 Sociální fond kraje za rok 2013
- 21 Dotační fond kraje za rok 2013
- 22 Krizový fond kraje za rok 2013
- 23 Fond ochrany vod kraje za rok 2013
- 24 Fond požární ochrany za rok 2013
- 25 Lesnický fond kraje za rok 2013
- 26 Grantový fond kraje za rok 2013
- 27 Fond kulturního dědictví kraje za rok 2013
- 28 Stav majetku a závazků kraje zjištěný inventarizací k 31.12.2013
- 29 Inventarizace majetku kraje svěřeného k využití přísp.organizacím k 31.12.2013
- 30 Vývoj a očekávaný vývoj zadlužení Libereckého kraje v letech 2008 - 2017
- 31 Výsledek rozpočtového hospodaření Libereckého kraje k 31.12.2013

červen 2014

## SCHVÁLENÝ ROZPOČET LIBERECKÉHO KRAJE NA ROK 2013

### Bilance příjmů schváleného rozpočtu kraje na rok 2013

#### Příjmy 2013

u k a z a t e l		tis.Kč
<b>vlastní příjmy rozpočtu kraje</b>		<b>2 301 003,00</b>
z nich	<b>daňové příjmy</b>	<b>2 101 000,00</b>
	z toho podíl kraje na dani z přidané hodnoty	1 050 000,00
	podíl kraje na dani z příjmů fyzických osob vybírané srážkou	50 000,00
	podíl kraje na dani z příjmů fyzických osob z podnikání	7 000,00
	podíl kraje na dani z příjmů fyzických osob ze závislé činnosti	443 000,00
	podíl kraje na dani z příjmů právnických osob	550 000,00
	správní poplatky vybírané krajem	1 000,00
z nich	<b>nedaňové příjmy</b>	<b>200 003,00</b>
	z toho odvody příspěvkových organizací kraje	28 786,00
	příjmy z úroků a realizace finančního majetku kraje	7 217,00
	poplatky za odběry podzemních vod	18 000,00
	přijaté splátky půjčených prostředků	0,00
	nedaňové příjmy - platby za energie	140 000,00
	ostatní nedaňové příjmy	6 000,00
z nich	<b>kapitálové příjmy</b>	<b>0,00</b>
	z toho kapitálové příjmy z prodeje dlouhodobého majetku kraje	0,00

u k a z a t e l		tis.Kč
<b>dotiční příjmy rozpočtu kraje</b>		<b>84 887,00</b>
z nich	<b>zákon o státním rozpočtu</b>	<b>60 887,00</b>
	z toho příspěvek na výkon státní správy	60 887,00
z nich	<b>dotace z jiných rozpočtů</b>	<b>24 000,00</b>
	z toho příspěvky z rozpočtů obcí na dopravní obsluhu	24 000,00
z nich	<b>kapitálové dotace státního rozpočtu</b>	<b>0,00</b>
	z toho kapitálové dotace	0,00
<b>financování</b>		<b>0,00</b>
	z toho přijaté úvěry	0,00

u k a z a t e l		tis.Kč
<b>Zdroje schváleného rozpočtu kraje 2013 celkem</b>		<b>2 385 890,00</b>

## SCHVÁLENÝ ROZPOČET LIBERECKÉHO KRAJE NA ROK 2013

### Bilance výdajů schváleného rozpočtu kraje na rok 2013

#### Výdaje 2013

u k a z a t e l		tis.Kč
<b>910</b>	<b>zastupitelstvo</b>	<b>31 604,00</b>
	z toho běžné provozní výdaje spravované odborem kancelář hejtmana	6 700,00
	z toho běžné provozní výdaje spravované odborem kancelář ředitele	24 904,00
<b>911</b>	<b>krajský úřad</b>	<b>211 118,26</b>
	z toho běžné provozní výdaje spravované odborem kancelář ředitele	211 118,26
<b>913</b>	<b>příspěvkové organizace</b>	<b>825 854,00</b>
	z toho v resortu školství, mládeže a tělovýchovy a sportu (nepřímé náklady)	260 837,70
	v resortu sociálních věcí	78 105,20
	v resortu dopravy	253 213,00
	v resortu kultury, památkové péče a cestovního ruchu	85 500,00
	v resortu zemědělství a životního prostředí	5 536,60
	v resortu zdravotnictví	142 661,50
<b>914</b>	<b>působnosti kraje</b>	<b>856 839,72</b>
	z toho odbor kancelář hejtmana	14 462,00
	odbor regionálního rozvoje a evropských projektů	6 366,00
	odbor ekonomický	11 700,00
	odbor školství, mládeže, tělovýchovy a sportu	33 800,00
	odbor sociálních věcí	6 150,00
	odbor dopravy	724 615,19
	odbor kultury, památkové péče a cestovního ruchu	9 312,68
	odbor životního prostředí a zemědělství	7 100,00
	odbor zdravotnictví	18 964,52
	odbor právní	1 500,00
	odbor územního plánování a stavebního řádu	800,00
	odbor informatiky	16 962,69
	odbor investic a správy nemovitého majetku	5 106,64
<b>915</b>	<b>energie</b>	<b>140 000,00</b>
	z toho zálohy a platby za dodávky energií	140 000,00
<b>919</b>	<b>pokladní správa</b>	<b>170 604,02</b>
	z toho finanční rezerva spravovaná ekonomickým odborem	170 604,02
<b>920</b>	<b>kapitálové výdaje</b>	<b>6 080,00</b>
	z toho odbor regionálního rozvoje a evropských projektů	300,00
	odbor školství, mládeže, tělovýchovy a sportu	4 400,00
	odbor dopravy	1 140,00
	odbor investic a správy nemovitého majetku	240,00
<b>923</b>	<b>spolufinancování EU</b>	<b>28 820,00</b>
	z toho odbor kancelář hejtmana	1 500,00
	odbor regionálního rozvoje a evropských projektů	12 320,00
	odbor sociálních věcí	15 000,00
<b>924</b>	<b>úvěry</b>	<b>46 595,00</b>
	z toho odbor ekonomický	46 595,00

## SCHVÁLENÝ ROZPOČET LIBERECKÉHO KRAJE NA ROK 2013

### Bilance výdajů schváleného rozpočtu kraje na rok 2013

#### Výdaje 2013

u k a z a t e l		tis.Kč
<b>925</b>	<b>sociální fond</b>	<b>3 500,00</b>
	z toho odbor kancelář ředitele	3 500,00
<b>932</b>	<b>fond ochrany vod</b>	<b>18 000,00</b>
	z toho odbor životního prostředí a zemědělství	18 000,00
<b>Výdaje schváleného rozpočtu kraje 2013 celkem bez financování</b>		<b>2 339 015,00</b>
<b>financování</b>		<b>46 875,00</b>
	z toho splátka úvěru na revitalizaci pozem.komunikací	46 875,00
<b>Výdaje schváleného rozpočtu kraje 2013 celkem včetně financování</b>		<b>2 385 890,00</b>

## BILANCE ROZPISU ROZPOČTU KRAJE 2013

### Běžné a kapitálové příjmy kraje 2013

ORJ	název odboru	pol.	druh příjmů	tis.Kč
03	odbor ekonomický	1xxx	podíl kraje na sdílených daních	2 100 000,00
		2141	příjmy z úroků	7 217,00
04	odbor školství, mládeže, tělovýchovy a sportu	1361	správní poplatky vybírané krajem	50,00
		2122	odvody příspěvkových organizací	17 866,00
05	odbor soc.věcí	2122	odvody příspěvkových organizací	7 100,00
06	odbor dopravy	1361	správní poplatky vybírané krajem	160,00
		2xxx	nedaňové příjmy ostatní	5 000,00
		4121	příspěvky obcí na dopravní obslužnost	24 000,00
07	odbor kultury, památ.péče a cestovního ruchu	2122	odvody příspěvkových organizací	3 700,00
08	odbor živ.prostředí a zemědělství	1361	správní poplatky vybírané krajem	120,00
		2122	odvody příspěvkových organizací	120,00
		2342	poplatky za odběry podzemních vod	18 000,00
09	odbor zdravotnictví	1361	správní poplatky vybírané krajem	340,00
10	právní odbor	1361	správní poplatky vybírané krajem	20,00
12	odbor informatiky	1361	správní poplatky vybírané krajem	60,00
13	odbor správní	1361	správní poplatky vybírané krajem	250,00
15	odbor kancelář ředitele	2xxx	nedaňové příjmy ostatní	1 000,00
		4112	příspěvek na přenesený výkon st.správy	60 887,00
18	oddělení sekretariátu ředitele	2112	platby za dodávky energií	140 000,00
<b>Liberecký kraj 2013</b>		<b>x</b>	<b>zdroje kraje celkem</b>	<b>2 385 890,00</b>

### Běžné a kapitálové výdaje kraje 2013

ORJ	název odboru	kap.	druh výdajů	tis.Kč
01	odbor kancelář hejtmána	910	běžné provozní výdaje (zastupitelstvo)	6 700,00
		914	působnosti kraje	14 462,00
		923	spolufinancování EU	1 500,00
02	odbor regionálního rozvoje a evropských projektů	914	působnosti kraje	6 366,00
		920	kapitálové výdaje	300,00
		923	spolufinancování EU	12 320,00
03	odbor ekonomický	914	působnosti kraje	11 700,00
		919	finanční rezervy kraje	170 604,02
		924	úvěry	46 595,00
04	odbor školství, mládeže, tělovýchovy a sportu	913	provozní příspěvky přísp.organizacím	260 837,70
		914	působnosti kraje	33 800,00
		920	kapitálové výdaje	4 400,00
05	odbor sociálních věcí	913	provozní příspěvky přísp.organizacím	78 105,20
		914	působnosti kraje	6 150,00
		923	spolufinancování EU	15 000,00
06	odbor dopravy	913	provozní příspěvky přísp.organizacím	253 213,00
		914	působnosti kraje	724 615,19
		920	kapitálové výdaje	1 140,00
07	odbor kultury, památkové péče a cestovního ruchu	913	provozní příspěvky přísp.organizacím	85 500,00
		914	působnosti kraje	9 312,68

## BILANCE ROZPISU ROZPOČTU KRAJE 2013

### Běžné a kapitálové výdaje kraje 2013

ORJ	název odboru	kap.	druh výdajů	tis.Kč
08	odbor životního prostředí a zemědělství	913	provozní příspěvky přísp.organizacím	5 536,60
		914	působnosti kraje	7 100,00
		932	výdaje fondu ochrany vod	18 000,00
09	odbor zdravotnictví	913	provozní příspěvky přísp.organizacím	142 661,50
		914	působnosti kraje	18 964,52
10	právní odbor	914	působnosti kraje	1 500,00
11	odbor územního plánování a stavebního řádu	914	přenesené a samostatné působnosti	800,00
12	odbor informatiky	914	působnosti kraje	16 962,69
14	odbor investic a správy nemovitého majetku	914	působnosti kraje	5 106,64
		920	kapitálové výdaje	240,00
15	odbor kancelář ředitele	910	odměny včetně pojistného (zastupitelé)	24 904,00
		911	běžné provozní výdaje krajského úřadu	211 118,26
		925	výdaje sociálního fondu	3 500,00
18	oddělení sekretariátu ředitele	915	výdaje na centrální nákup energií	140 000,00
	financování			46 875,00
<b>Liberecký kraj 2013</b>		<b>x</b>	<b>výdaje kraje celkem</b>	<b>2 385 890,00</b>

## ÚPRAVY SCHVÁLENÉHO ROZPOČTU

**Přijata rozpočtová opatření a jejich vliv na celkový objem schváleného rozpočtu kraje 2013**

RO č.	obsah	číslo usnesení	ze dne	vliv na objem rozpočtu tis.Kč	správce rozpočtových prostředků	
1/13	úprava kap. 91404	28/13/ZK	29.1.2013	0,00	04	školství
2/13	úprava kap. 91404	53/13/RK	8.1.2013	0,00	04	školství
3/13	vrátka dotace, zapojení do kap. 91402	201/13/RK	5.2.2013	2,00	02	reg. rozvoj
4/13	dotace z MF, zapojení do kap. 91115	104/13/RK	22.1.2013	150,00	15	kanc. Ředitele
5/13	přesun z kap.91903 do kap.92302	58/13/ZK	26.2.2013	0,00	07	kultura
6/13	navýšení zdrojů 2013 a výdajů v kap. 92014	55/13/ZK	26.2.2013	8 265,60	05	sociální věci
7/13	navýšení zdrojů 2013 a výdajů v kap. 91405	25/12/ZK	26.2.2013	2 000,00	05	sociální věci
8/13	přesun z kap.91903 do kap.91518	49/13/ZK	26.2.2013	0,00	18	odd.kanc.ředitele
9/13	dotace z MŠMT-přímé náklady, zapojení do kap. 91604	118/13/RK	22.1.2013	3 337 856,00	04	školství
10/13	dotace z MŠMT, zapojení do kap. 92302	115/13/RK	22.1.2013	8 607,93	02	reg. rozvoj
11/13	dotace z MŠMT, zapojení do kap. 91604	175/13/RK	5.2.2013	1 095,00	04	školství
12/13	navýšení zdrojů 2013 a výdajů v kap. 92406	60/13/ZK	26.2.2013	231 195,91	06	doprava
13/13	navýšení zdrojů 2013 a výdajů v kap. 91406 a 92006	61/13/ZK	26.2.2013	2 620,59	06	doprava
14/13	dotace z MF, zapojení do kap. 91408	197/13/RK	5.2.2013	122,92	08	živ.prostředí
15/13	přesun z kap.91903 do kap.91404	64/13/ZK	26.2.2013	0,00	04	školství
16/13	úprava kap. 92302, zrušeno					
17/13	navýšení zdrojů 2013 a výdajů v kap. 92014	44/13/ZK	26.2.2013	270,00	14	investice
18/13	navýšení zdrojů 2013 a výdajů v kap. 92014	65/13/ZK	26.2.2013	1 400,00	14	investice
19/13	navýšení zdrojů 2013 a výdajů v kap. 92309	173/13/RK	5.2.2013	178,18	09	zdravotnictví
20/13	navýšení zdrojů 2013 a výdajů v kap. 91402	69/13/ZK	26.2.2013	59,91	02	reg. rozvoj
21/13	navýšení zdrojů 2013 a výdajů v kap. 910, 911, 914 a	42/13/ZK	26.2.2013	696,06	x	resorty
22/13	navýšení zdrojů 2013 a výdajů v kap. 92012	48/13/ZK	26.2.2013	336,86	12	informatika
23/13	dotace z MŠMT, zapojení do kap. 91604	263/13/RK	19.2.2013	2 224,30	04	školství
24/13	přesun z kap.91903 do kap.91407	59/13/ZK	26.2.2013	0,00	07	kultura
25/13	navýšení zdrojů 2013 a výdajů v kap. 92009 a 91409	105/13/ZK	26.3.2013	8 600,00	09	zdravotnictví
26/13	finanční vypořádání peněžních fondů kraje za rok 2012	93/13/ZK	26.3.2013	79 520,92	x	resorty
27/13	finanční vypořádání kap. 923-spolufinancování za rok	94/13/ZK	26.3.2013	721 852,13	x	resorty
28/13	úprava kap. 91414	258/13/RK	19.2.2013	0,00	14	investice
29/13	přesun z kap.91903 do kap.92009	53/13/Zk	26.2.2013	0,00	09	zdravotnictví
30/13	dotace z MPSV, zapojení do kap. 91405	237/13/RK	19.2.2013	5 472,00	05	sociální věci
31/13	dotace z MŠMT, zapojení do kap. 91604	381/13/RK	5.3.2013	275,00	04	školství
32/13	přesun z kap.91903 do kap.91407	109/13/ZK	26.3.2013	0,00	07	kultura
33/13	úprava kap. 91405	310/13/RK	5.3.2013	0,00	05	sociální věci
34/13	finanční vypořádání účelových dotací za rok 2012	541/13/RK	19.3.2013	11 313,73	03	ekonomika
35/13	úprava kap. 91404	382/13/RK	5.3.2013	0,00	04	školství
36/13	úprava kap. 93502	110/13/ZK	26.3.2013	0,00	02	reg. rozvoj
37/13	dotace z MŠMT, zapojení do kap. 91604	383/13/RK	5.3.2013	3 294,12	04	školství
38/13	navýšení zdrojů 2013 a výdajů v kap. 92006	124/13/ZK	26.3.2013	10 988,35	06	doprava
39/13	dotace z MŠMT, zapojení do kap. 92304	384/13/RK	5.3.2013	1 821,82	04	školství
40/13	navýšení zdrojů 2013 a výdajů v kap. 91404	119/13/ZK	26.3.2013	349,80	04	školství
41/13	přesun z kap.91903 do kap.91402	111/13/ZK	26.3.2013	0,00	02	reg. rozvoj
42/13	úprava kap. 91409	106/13/ZK	26.3.2013	0,00	09	zdravotnictví
43/13	úprava kap. 91409	107/13/ZK	26.3.2013	0,00	09	zdravotnictví
44/13	úprava kap. 91404	120/13/ZK	26.3.2013	0,00	04	školství
45/13	úprava kap. 91404	378/13/RK	5.3.2013	0,00	04	školství
46/13	navýšení zdrojů 2013 a výdajů v kap. 92014	95/13/ZK	26.3.2013	771,95	14	investice
47/13	navýšení zdrojů 2013 a výdajů v kap. 91401	92/13/ZK	26.3.2013	176,70	01	kanc. hejtmána
48/13	přesun z kap.92303 do kap.92314	112/13/ZK	26.3.2013	0,00	02	reg. rozvoj
49/13	navýšení zdrojů 2013 a výdajů v kap. 91402	113/13/ZK	26.3.2013	6,80	02	reg. rozvoj
50/13	dotace z MŠMT, vratky z akcí, zapojení do kap. 92304	751/13/RK	7.5.2013	12 018,82	02	reg. rozvoj

## ÚPRAVY SCHVÁLENÉHO ROZPOČTU

**Přijata rozpočtová opatření a jejich vliv na celkový objem schváleného rozpočtu kraje 2013**

RO č.	obsah	číslo usnesení	ze dne	vliv na objem rozpočtu tis.Kč	správce rozpočtových prostředků	
51/13	úprava kap. 91405	102/13/ZK	20.3.2012	0,00	05	sociální věci
52/13	přesun z kap.92303 do kap.92314	114/13/ZK	29.5.2012	0,00	14	investice
53/13	dotace z MŠMT, znavyšení zdrojů a zapojení do kap.	531/13/RK	27.3.2012	2 695,17	02	reg. rozvoj
54/13	úprava kap.92303 a 92314	115/13/RK	24.4.2012	0,00	02	reg. rozvoj
55/13	přesun z kap.91903 do kap.92314, úprava kap. 91303	83/13/ZK	24.4.2012	0,00	x	resorty
56/13	přesun z kap.92303 do kap.92314	116/13/ZK	27.3.2012	0,00	14	investice
57/13	dotace z MMR, zapojení do kap. 92308	544/13/RK	24.4.2012	40,40	08	živ.prostředí
58/13	dotace z MŠMT, zapojení do kap. 91604	526/13/RK	27.3.2012	7 184,00	04	školsví
59/13	úprava kap. 91404	527/13/RK	27.3.2012	0,00	04	školsví
60/13	dotace z MŠMT, zapojení do kap. 91604	530/13/RK	27.3.2012	1 336,46	04	školsví
61/13	dotace z MF, zapojení do kap.91409	540/13/RK	24.4.2012	346,55	09	zdravotnictví
62/13	přesun z kap.91903 do kap.91404	162/13/ZK	24.4.2012	0,00	04	školsví
63/13	navýšení zdrojů 2013 a přesun z kap. 93607 do výdajů	149/13/ZK	27.3.2012	21,00	04	školsví
64/13	přesun z kap.91406 do kap.92006	155/13/ZK	24.4.2012	0,00	06	doprava
65/13	navýšení zdrojů 2013 a výdajů v kap. 92306	156/13/ZK	10.4.2012	2 247,95	06	doprava
66/13	navýšení zdrojů 2013 a výdajů v kap. 91406	157/13/ZK	24.4.2012	100,00	06	doprava
67/13	dotace z MV, zapojeno do kap. 91401	135/13/ZK	24.4.2012	2 718,00	01	kanc. hejtmana
68/13	dotace z MŠMT, zapojení do kap. 91604	600/13/RK	24.4.2012	1 368,15	04	školsví
69/13	přesun z kap.91903 do kap.91304	163/13/ZK	24.4.2012	0,00	04	školsví
70/13	přesun z kap.91405 do kap.92314	126/13/ZK	24.4.2012	0,00	05	sociální věci
71/13	přesun z kap.91408 do kap.91402, úprava kap. 91402	166/13/ZK	24.4.2012	0,00	02	reg. rozvoj
72/13	snížení zdrojů a výdajů v kap. 92014 (vrácení odvodu	139/13/ZK	24.4.2012	-33,43	14	investice
73/13	úprava kap. 91408	787/13/RK	24.4.2012	0,00	08	živ.prostředí
74/13	dotace z MF, zapjení do kap.91409	637/13/RK	10.4.2012	124,22	09	zdravotnictví
75/13	přesun z kap.92302 do kap.92314	167/13/ZK	24.4.2012	0,00	02	reg. rozvoj
76/13	dotace z MŠMT, zapojení do kap. 92309	638/13/RK	10.4.2012	10,75	09	zdravotnictví
77/13	dotace z MF, zapojení do kap. 92302	686/13/RK	18.9.2012	121,34	02	reg. rozvoj
78/13	dotace z MŠMT, zapojení do kap. 91604	644/13/RK	24.4.2012	36 040,00	04	školsví
79/13	dotace z MŠMT, zapojení do kap. 91604	645/13/RK	10.4.2012	8 147,39	04	školsví
80/13	přesun z kap.91903 do kap.92011	136/13/ZK	29.5.2012	0,00	11	územní plán
81/13	přesun z kap.91903 do kap.91307	151/13/ZK	29.5.2012	0,00	07	kultura
82/13	přesun z kap.91903 do kap.92014	152/13/ZK	29.5.2012	0,00	07	kultura
83/13	přesun z kap.92302 do kap.92314	168/13/ZK	29.5.2012	0,00	02	reg. rozvoj
84/13	přesun z kap.92302 do kap.92314	169/13/ZK	2.5.2012	0,00	02	reg. rozvoj
85/13	přesun z kap.92303 do kap.92314	170/13/ZK	29.5.2012	0,00	02	reg. rozvoj
86/13	navýšení zdrojů 2013 a výdajů v kap. 91403	180/13/ZK	29.5.2012	7 256,29	05	sociální věci
87/13	navýšení zdrojů 2013 a výdajů v kap. 92303 a 92314	180/13/ZK	29.5.2012	2 861,87	03	ekonomika
88/13	navýšení zdrojů 2013 a výdajů v kap. 91518	178/13/ZK	29.5.2012	10 920,00	18	odd.kanc.řed.
89/13	dotace z MŠMT, zapojení do kap. 92302	752/13RK	29.5.2012	25,59	02	reg. rozvoj
90/13	navýšení zdrojů 2013 a výdajů v kap. 92006	204/13/ZK	2.5.2012	3 000,00	06	doprava
91/13	snížení zdrojů a výdajů v kap. 92406 (snížení plánova	205/13/ZK	2.5.2012	-17 082,84	06	doprava
92/13	navýšení zdrojů 2013 a výdajů v kap. 91306	206/13/ZK	29.5.2012	300,00	06	doprava
93/13	navýšení zdrojů 2013 a výdajů v kap. 91406 a 91403	207/13/ZK	29.5.2012	360,00	06	doprava
94/13	navýšení zdrojů 2013 a výdajů v kap. 91304	195/13/ZK	26.6.2012	177,29	04	školsví
95/13	přesun z kap. 91903 do kap. 91304	299/13/ZK	15.5.2012	0,00	04	školsví
96/13	dotace ze zahraničí, zapojení do kap. 92309	745/13/RK	29.5.2012	458,63	09	zdravotnictví
97/13	dotace z MMR, zapojení do kap. 91411	725/13/RK	15.5.2012	450,00	11	územní plán
98/13	úprava kap. 91404	777/13/RK	15.5.2012	0,00	04	školsví
99/13	úprava kap. 91404	189/13/ZK	29.5.2012	0,00	04	školsví
100/13	úprava kap. 91404	188/13/ZK	29.5.2012	0,00	04	školsví



## ÚPRAVY SCHVÁLENÉHO ROZPOČTU

**Přijatá rozpočtová opatření a jejich vliv na celkový objem schváleného rozpočtu kraje 2013**

RO č.	obsah	číslo usnesení	ze dne	vliv na objem rozpočtu tis.Kč	správce rozpočtových prostředků	
101/13	přesun z kap.91903 do kap.91309 a 92009	186/13/ZK	28.5.2013	0,00	09	zdravotnictví
102/13	úprava kap. 92304	780/13/RK	7.5.2013	0,00	04	školství
103/13	přesun z kap. 91115 do kap. 92015	179/13/ZK	28.5.2013	0,00	15	kanc. ředitele
104/13	dotace z MK, zapojení do kap. 91407	848/13/RK	21.5.2013	436,00	07	kultura
105/13	přesun z kap.91903 do kap.92605	210/13/ZK	28.5.2013	0,00	05	sociální věci
106/13	úprava kap. 91404	196/13/ZK	28.5.2013	0,00	04	školství
107/13	přesun z kap.91903 do kap.92604	190/13/ZK	28.5.2013	0,00	04	školství
108/13	přesun z kap.91903 do kap.92609	187/13/ZK	28.5.2013	0,00	09	zdravotnictví
109/13	přesun z kap.91903 do kap.91405	200/13/ZK	28.5.2013	0,00	05	sociální věci
110/13	přesun z kap.91903 do kap.92607	199/13/ZK	28.5.2013	0,00	07	kultura
111/13	přesun z kap.91401 do kap.91001	177/13/ZK	28.5.2013	0,00	01	kanc. hejtmána
112/13	dotace z MMR, zapojení do kap. 92006	841/13/RK	21.5.2013	181 230,80	06	doprava
113/13	úprava kap. 91405	827/13/RK	21.5.2013	0,00	05	sociální věci
114/13	přesun z kap.91903 do kap.91405	201/13/ZK	28.5.2013	0,00	05	sociální věci
115/13	přesun z kap.92302 do kap.92314 a úprava v kap. 92	194/13/ZK	28.5.2013	0,00	02	reg. rozvoj
116/13	k 31.5.2013 neprojednáno	229/13/ZK	25.6.2013	0,00	04	školství
117/13	přesun z kap.91903 do kap.92305	211/13/ZK	28.5.2013	0,00	05	sociální věci
118/13	úprava kap. 93208	241/13/ZK	25.6.2013	0,00	08	živ.prostředí
119/13	úprava kap. 93208	242/13/ZK	25.6.2013	0,00	08	živ.prostředí
120/13	dotace z MŠMT, zapojení do kap. 91604	870/13/RK	4.6.2013	7 103,62	04	školství
121/13	přesun z kap.92303 do kap.92314	244/13/ZK	25.6.2013	0,00	14	investice
122/13	dotace z MV, zapojeno do kap. 91401	859/13/RK	4.6.2013	43,00	01	kanc. hejtmána
123/13	úprava kap. 91404	230/13/ZK	25.6.2013	0,00	04	školství
124/13	úprava kap. 91404	890/13/RK	4.6.2013	0,00	04	školství
125/13	přesun z kap.91903 do kap.92602	236/13/ZK	25.6.2013	0,00	02	reg. rozvoj
126/13	úprava kap. 92607 - poskytnutí dotací z DF LK	247/13/ZK	25.6.2013	0,00	07	kultura
127/13	přesun z kap. 91401 do kap. 91001	218/13/ZK	25.6.2013	0,00	01	kanc. hejtmána
128/13	přesun z kap. 91903 do kap. 92601	219/13/ZK	25.6.2013	0,00	01	kanc. hejtmána
129/13	přesun z kap.91903 do kap.91401 a 92001	220/13/ZK	25.6.2013	0,00	01	kanc. hejtmána
130/13	navýšení zdrojů 2013 a výdajů v kap. 92302	921/13/RK	4.6.2013	109,72	02	reg. rozvoj
131/13	dotace z MŠMT, zapojení do kap. 92302	1015/13/RK	9.7.2013	9,64	08	živ.prostředí
132/13	dotace z MPSV, zapojení do kap. 91405	949/13/RK	4.6.2013	2 462,40	05	sociální věci
133/13	přesun z kap. 91304 do kap. 92004	231/13/ZK	25.6.2013	0,00	04	školství
134/13	přesun z kap. 91903 do kap. 92611	235/13/ZK	25.6.2013	0,00	11	územní plán
135/13	navýšení zdrojů 2013 a výdajů v kap. 91306	250/13/ZK	25.6.2013	4 000,00	06	doprava
136/13	navýšení zdrojů 2013 a výdajů v kap. 91406	251/13/ZK	25.6.2013	25 700,00	06	doprava
137/13	navýšení zdrojů 2013 a výdajů v kap. 92006	252/13/ZK	25.6.2013	12 100,00	06	doprava
138/13	navýšení zdrojů 2013 a výdajů v kap. 92006	253/13/ZK	25.6.2013	5 000,00	06	doprava
139/13	navýšení zdrojů 2013 a výdajů v kap. 92406	254/13/ZK	25.6.2013	40 876,91	06	doprava
140/13	přesun z kap. 91903 do kap. 92606	255/13/ZK	25.6.2013	0,00	06	doprava
141/13	úprava kap. 91402	238/13/ZK	25.6.2013	0,00	02	reg. rozvoj
142/13	úprava kap. 91404	232/13/ZK	25.6.2013	0,00	04	školství
143/13	dotace od RRRS SV, zapojení do kap. 92307	945/13/RK	4.6.2013	499,24	07	kultura
144/13	navýšení zdrojů 2013 a výdajů v kap. 92014	224/13/ZK	25.6.2013	710,00	14	investice
145/13	navýšení zdrojů 2013 a výdajů v kap. 91115 a kap. 92	245/13/ZK	25.6.2013	603,72	05	sociální věci
146/13	navýšení zdrojů 2013 a výdajů v kap. 91307, kap. 923	44500	25.6.2013	44 500,00	07	kultura
147/13	vrácení dotace z MŠMT, snížení výdajů v kap. 91604	871/13/RK	4.6.2013	-153,03	04	školství
148/13	dotace z MŠMT a vratky dotací, zapojení do kap. 923	980/13/RK	18.6.2013	13 097,41	02	reg. rozvoj
149/13	přesun z kap. 91903 do kap. 91410	221/13/ZK	25.6.2013	0,00	10	právní
150/13	dotace z MZdr, zapojení do kap. 91409	917/13/RK	4.6.2013	4 385,94	09	zdravotnictví

## ÚPRAVY SCHVÁLENÉHO ROZPOČTU

**Přijatá rozpočtová opatření a jejich vliv na celkový objem schváleného rozpočtu kraje 2013**

RO č.	obsah	číslo usnesení	ze dne	vliv na objem rozpočtu tis.Kč	správce rozpočtových prostředků	
151/13	dotace z MF, zapojení do kap. 91402	936/13/RK	4.6.2013	150,00	02	reg. rozvoj
152/13	navýšení zdrojů 2013 a výdajů v kap. 91402	310/13/ZK	27.8.2013	31,42	02	reg. rozvoj
153/13	dotace z MV, zapojeno do kap. 92318	1051/13/RK	18.6.2013	1 057,29	18	odd.kanc.ředitele
154/13	navýšení zdrojů 2013 a výdajů v kap. 92004 a kap. 91	260/13/ZK	25.6.2013	955,32	04	školství
155/13	přesun z kap. 91903 do kap. 92004	261/13/ZK	25.6.2013	0,00	04	školství
156/13	navýšení zdrojů 2013 a výdajů v kap. 92008	262/13/ZK	25.6.2013	580,00	08	živ.prostředí
157/13	dotace z MŠMT, zapojeno do kap. 91604	1016/13/RK	18.6.2013	95,80	04	školství
158/13	navýšení zdrojů 2013 a výdajů v kap. 91604	1017/13/RK	18.6.2013	37,73	04	školství
159/13	dotace z Úřadu vlády, zapojeno do kap. 91405	995/13/RK	18.6.2013	416,60	05	sociální věci
160/13	navýšení zdrojů 2013 a výdajů v kap. 91604	1018/13/RK	18.6.2013	6,83	04	školství
161/13	úprava kap. 91401	988/13/RK	18.6.2013	0,00	01	kanc. hejtmána
162/13	přesun z kap. 91903 do kap. 91401 a kap. 92001	263/13/ZK	25.6.2013	0,00	01	kanc. hejtmána
163/13	navýšení zdrojů 2013 a výdajů v kap. 91406	323/13/ZK	27.8.2013	10 000,00	06	doprava
164/13	navýšení zdrojů 2013 a výdajů v kap. 91306	324/13/ZK	27.8.2013	20 000,00	06	doprava
165/13	úprava kap. 92314	264/13/ZK	25.6.2013	0,00	14	investice
166/13	navýšení zdrojů 2013 a výdajů v kap. 91903	257/13/ZK	25.6.2013	24 007,00	03	ekonomika
167/13	úprava kap. 92314	265/13/ZK	25.6.2013	0,00	14	investice
168/13	úprava kap. 92314	266/13/ZK	25.6.2013	0,00	14	investice
169/13	navýšení zdrojů 2013 a výdajů v kap. 92014	268/13/ZK	25.6.2013	2 632,00	14	investice
170/13	přesun z kap. 92303 do kap. 92302	267/13/ZK	25.6.2013	0,00	02	reg. rozvoj
171/13	dotace z MF, zapojeno do kap. 91401	270/13/ZK	25.6.2013	3 399,63	01	kanc. hejtmána
172/13	dotace z MŠMT, zapojení do kap. 92302	1097/13/RK	9.7.2013	5 357,72	02	reg. rozvoj
173/13	úprava kap. 92306	1079/13/RK	9.7.2013	0,00	06	doprava
174/13	navýšení zdrojů 2013 a výdajů v kap. 91406, přesun z	325/13/ZK	27.8.2013	18 510,00	06	doprava
175/13	navýšení zdrojů 2013 a výdajů v kap. 91406	326/13/ZK	27.8.2013	300,00	06	doprava
176/13	dotace z MŠMT, zapojeno do kap. 91604	1085/13/RK	9.7.2013	35 730,00	04	školství
177/13	dotace z MPSV, zapojení do kap. 92305	1070/13/RK	9.7.2013	2 879,07	05	sociální věci
178/13	přesun z kap. 91903 do kap. 91305	298/13/ZK	27.8.2013	0,00	05	sociální věci
179/13	navýšení zdrojů 2013 a výdajů v kap. 91405	299/13/ZK	27.8.2013	1 000,00	05	sociální věci
180/13	navýšení zdrojů 2013 a výdajů v kap. 91412 a 92012	280/13/ZK	27.8.2013	3 700,00	12	informatika
181/13	dotace z MŠMT, zapojeno do kap. 91604	1086/13/RK	9.7.2013	4 565,74	04	školství
182/13	přesun z kap. 91401 do kap. 91402	312/13/ZK	27.8.2013	0,00	02	reg. rozvoj
183/13	navýšení zdrojů 2013 a výdajů v kap. 92015	279/13/ZK	27.8.2013	7 288,00	15	kanc. ředitele
184/13	přesun z kap. 92303 do kap. 92302	313/13/ZK	27.8.2013	0,00	02	reg. rozvoj
185/13	úprava kap. 91408	318/13/ZK	27.8.2013	0,00	08	živ.prostředí
186/13	dotace z MF, zapojeno do kap. 91409	1121/13/RK	9.7.2013	350,28	09	zdravotnictví
187/13	přesun z kap.91408 do kap.91402	311/13/ZK	27.8.2013	0,00	08	živ.prostředí
188/13	dotace z MŠMT, zapojení do kap. 92302	1215/13/RK	13.8.2013	6 367,64	04	školství
189/13	dotace z MŠMT, zapojeno do kap. 91604	1129/13/mRK	15.7.2013	120,00	04	školství
190/13	úprava kap. 91001	1148/13/RK	13.8.2013	0,00	01	kanc. hejtmána
191/13	úprava kap. 91404	1185/13/RK	13.8.2013	0,00	04	školství
192/13	úprava kap. 91404	1186/13/RK	13.8.2013	0,00	04	školství
193/13	úprava kap. 91404	292/13/ZK	27.8.2013	0,00	04	školství
194/13	přesun z kap. 91903 do kap. 92605	302/13/ZK	27.8.2013	0,00	05	sociální věci
195/13	navýšení zdrojů 2013 a výdajů v kap. 91518	1152/13/RK	13.8.2013	30 000,00	18	odd.kanc.ředitele
196/13	navýšení zdrojů 2013 a výdajů v kap. 92014 a přesun	283/13/ZK	27.8.2013	2 623,87	14	investice
197/13	navýšení zdrojů 2013 a výdajů v kap. 91408	319/13/ZK	27.8.2013	72,00	08	živ.prostředí
198/13	přesun z kap. 91903 do kap. 92606	327/13/ZK	27.8.2013	0,00	06	doprava
199/13	přesun z kap. 91903 do kap. 92608	320/13/ZK	27.8.2013	0,00	08	živ.prostředí
200/13	dotace z MK, zapojení do kap. 91407	1195/13/RK	13.8.2013	189,00	07	kultura

## ÚPRAVY SCHVÁLENÉHO ROZPOČTU

### Přijata rozpočtová opatření a jejich vliv na celkový objem schváleného rozpočtu kraje 2013

RO č.	obsah	číslo usnesení	ze dne	vliv na objem rozpočtu tis.Kč	správce rozpočtových prostředků	
201/13	navýšení zdrojů 2013 a výdajů v kap. 92607	296/13/ZK	27.8.2013	113,00	07	kultura
202/13	navýšení zdrojů 2013 a výdajů v kap. 92303	282/13/ZK	27.8.2013	5 296,48	03	ekonomika
203/13	dotace z MPSV, zapojení do 91405	1158/13/RK	13.8.2013	8 500,00	05	sociální věci
204/13	přesun z kap. 91404 do kap. 92604	348/13/ZK	24.9.2013	0,00	04	školství
205/13	úprava kap. 91404	1184/13/RK	13.8.2013	0,00	04	školství
206/13	přesun z kap. 91903 do kap. 92607	297/13/ZK	27.8.2013	0,00	07	kultura
207/13	dotace z MŠMT, zapojeno do kap. 91604	1165/13/RK	13.8.2013	4 277,95	04	školství
208/13	vratka dotace na MŠMT, snížení kap. 91604	1166/13/RK	13.8.2013	-24,83	04	školství
209/13	úprava kap. 91404	1187/13/RK	13.8.2013	0,00	04	školství
210/13	dotace z MF, zapojeno do kap. 91409	1230/13/RK	13.8.2013	65,69	09	zdravotnictví
211/13	navýšení zdrojů 2013 a výdajů v kap. 91409	306/13/ZK	27.8.2013	10 000,00	09	zdravotnictví
212/13	navýšení zdrojů 2013 a výdajů v kap. 92014	300/13/ZK	27.8.2013	690,25	05	sociální věci
213/13	úprava kap. 91305	1161/13/RK	13.8.2013	0,00	05	sociální věci
214/13	přesun z kap. 91408 do kap. 92008	355/13/ZK	24.9.2013	0,00	08	živ.prostředí
215/13	poskytnutí dotací z DF - kap. 92608	356/13/ZK	24.9.2013	0,00	08	živ.prostředí
216/13	dotace ze SFDI, zapojeno do kap. 91406	1332/13/RK	3.9.2013	154 540,00	06	doprava
217/13	úprava kap. 91306	352/13/ZK	24.9.2013	0,00	06	doprava
218/13	navýšení zdrojů 2013 a výdajů v kap. 92306 a přesun	370/13/ZK	24.9.2013	857,21	06	doprava
219/13	navýšení zdrojů 2013 a výdajů v kap. 91401	277/13/ZK	27.8.2013	301,74	01	kanc. hejtmána
220/13	úprava v kap. 92306	328/13/ZK	27.8.2013	0,00	06	doprava
221/13	přesun z kap. 91903 do kap. 92604	349/13/ZK	24.9.2013	0,00	04	školství
222/13	poskytnutí dotací z DF - kap. 92605	346/13/ZK	24.9.2013	0,00	05	sociální věci
223/13	poskytnutí dotací z DF - kap. 92602	361/13/ZK	24.9.2013	0,00	02	reg. rozvoj
224/13	státní příspěvek z ÚP, zapojeno do kap. 91405	1292/13/RK	3.9.2013	168,00	05	sociální věci
225/13	dotace z MMR, zapojeno do kap. 92309 a 92303	1409/13/RK	17.9.2013	27,06	09	zdravotnictví
226/13	přesun z kap. 91903 do kap. 92602	360/13/ZK	24.9.2013	0,00	02	reg. rozvoj
227/13	snížení zdrojů 2013 a výdajů v kap. 92406	353/13/ZK	24.9.2013	-247,77	06	doprava
228/13	dotace z MŠMT, zapojení do kap. 92304	1301/13/RK	3.9.2013	940,59	04	školství
229/13	dotace z MŠMT, zapojeno do kap. 91604	1302/13/RK	3.9.2013	6 446,37	04	školství
230/13	mimoř.fin.vypořádání s MŠMT, navýšení zdrojů 2013	1303/13/RK	3.9.2013	101,02	04	školství
231/13	navýšení zdrojů 2013 a výdajů v kap. 91404	371/13/ZK	24.9.2013	1 450,00	04	školství
232/13	poskytnutí dotací z DF - kap. 92611	363/13/ZK	24.9.2013	0,00	11	územní plán
233/13	dotace ze zahraničí, zapojení do kap. 92301	1282/13/RK	3.9.2013	450,96	01	kanc. hejtmána
234/13	přesun z kap. 92303 do kap. 92302	363/13/ZK	24.9.2013	0,00	02	reg. rozvoj
235/13	přesun z kap. 92303 do kap. 92302	364/13/ZK	24.9.2013	0,00	02	reg. rozvoj
236/13	dotace z MK, zapojení do kap. 91407	1300/13/RK	3.9.2013	107,00	07	kultura
237/13	navýšení zdrojů 2013 a výdajů v kap. 92314	339/13/ZK	24.9.2013	10 200,00	09	zdravotnictví
238/13	dotace z MŠMT a vratky dotací, zapojení do kap. 923	1392/13/RK	17.9.2013	8 167,76	02	reg. rozvoj
239/13	poskytnutí dotací z DF - kap. 92604	417/13/ZK	29.10.2013	0,00	04	školství
240/13	poskytnutí dotací z FOV - kap. 93208	357/13/ZK	24.9.2013	0,00	08	živ.prostředí
241/13	přesun z kap. 91408 do kap. 92008	375/13/ZK	24.9.2013	0,00	08	živ.prostředí
242/13	navýšení zdrojů 2013 a výdajů v kap. 92006	430/13/ZK	29.10.2013	679,00	06	doprava
243/13	dotace z MŠMT, zapojeno do kap. 91604	1402/13/RK	17.9.2013	211,00	04	školství
244/13	mimoř.fin.vypořádání s MŠMT, navýšení zdrojů 2013	1403/13/RK	17.9.2013	3,63	04	školství
245/13	navýšení zdrojů 2013 a výdajů v kap. 92314	373/13/ZK	24.9.2013	2 400,00	07	kultura
246/13	navýšení zdrojů 2013 a výdajů v kap. 91903, 91307 a	406/13/ZK	29.10.2013	1 781,88	07	kultura
247/13	úprava kap. 91408	372/13/ZK	24.9.2013	0,00	08	živ.prostředí
248/13	dotace z MPSV, zapojeno do kap. 92315	1381/13/RK	17.9.2013	1 015,73	15	kanc.ředitele
249/13	dotace z MV, zapojeno do kap. 92318	1380/13/RK	17.9.2013	1 057,29	18	odd.kanc.ředitele
250/13	dotace z MF, zapojeno do kap. 91409	1413/13/RK	17.9.2013	88,90	09	zdravotnictví

## ÚPRAVY SCHVÁLENÉHO ROZPOČTU

Přijata rozpočtová opatření a jejich vliv na celkový objem schváleného rozpočtu kraje 2013

RO č.	obsah	číslo usnesení	ze dne	vliv na objem rozpočtu tis.Kč	správce rozpočtových prostředků	
251/13	dotace z MF, zapojeno do kap. 91409	1414/13/RK	17.9.2013	344,27	09	zdravotnictví
252/13	dotace z MV, zapojeno do kap. 91401	376/13/ZK	24.9.2013	10 497,20	01	kanc. hejtmana
253/13	navýšení zdrojů 2013 a výdajů v kap. 91406	431/13/ZK	29.10.2013	300,00	06	doprava
254/13	navýšení zdrojů 2013 a výdajů v kap. 91406	432/13/ZK	29.10.2013	14 721,34	06	doprava
255/13	přesun z kap. 92608 do kap. 93408 (Lesnický fond)	414/13/ZK	29.10.2013	0,00	08	živ.prostředí
256/13	navýšení zdrojů 2013 a výdajů v kap. 92014	388/13/ZK	29.10.2013	162,00	14	investice
257/13	nepředloženo k projednání ZK, usn. 1519/13mRK ze dne 7.10.2013					
258/13	dotace z MŠMT, zapojeno do kap. 91604	1470/13/RK	1.10.2013	585,61	04	školství
259/13	dotace z MŠMT, zapojeno do kap. 91604	1471/13/RK	1.10.2013	11,86	04	školství
260/13	dotace z MŠMT, zapojení do kap. 92302	1488/13/RK	1.10.2013	19,36	02	reg. rozvoj
261/13	úprava kap. 91409	400/13/ZK	29.10.2013	0,00	09	zdravotnictví
262/13	navýšení zdrojů 2013 a výdajů v kap. 91309	401/13/ZK	29.10.2013	15 000,00	09	zdravotnictví
263/13	dotace ze zahraničí, zapojení do kap. 92309	1465/13/RK	1.10.2013	237,74	09	zdravotnictví
264/13	poskytnutí dotaci z DF - kap. 92604	424/13/ZK	29.10.2013	0,00	04	školství
265/13	přesun z kap. 91903 do kap. 91304	418/13/ZK	29.10.2013	0,00	04	školství
266/13	úprava kap. 91404	1472/13/RK	1.10.2013	0,00	04	školství
267/13	přesun z kap. 92303 do kap. 92302	411/13/ZK	29.10.2013	0,00	02	reg. rozvoj
268/13	přesun z kap. 92008 do kap. 91408	415/13/ZK	29.10.2013	0,00	08	živ.prostředí
269/13	úprava kap. 92306	1458/13/RK	1.10.2013	0,00	06	doprava
270/13	dotace z MŠMT, zapojení do kap. 92304	1473/13/RK	1.10.2013	5 822,42	04	školství
271/13	navýšení zdrojů 2013 a výdajů v kap. 92304	419/13/ZK	29.10.2013	11 800,00	04	školství
272/13	navýšení zdrojů 2013 a výdajů v kap. 91903,91403,92	420/13/ZK	29.10.2013	8 420,10	04	školství
273/13	dotace z MMR, zapojeno do kap. 92308	1574/13/RK	15.10.2013	28,04	08	živ.prostředí
274/13	dotace z MMR, zapojeno do kap. 92006	1540/13/RK	15.10.2013	48 122,83	06	doprava
275/13	dotace z MŠMT a vratky dotací, zapojení do kap. 923	1579/13/RK	15.10.2013	7 461,95	02	reg. rozvoj
276/13	dotace z MV, zapojeno do kap. 91401	383/13/ZK	29.10.2013	286,00	01	kanc. hejtmana
277/13	přesun z kap. 91903 do kap. 92601	384/13/ZK	29.10.2013	0,00	01	kanc. hejtmana
278/13	dotace z MD, zapojeno do kap. 91406	1545/13/RK	15.10.2013	89 623,00	06	doprava
279/13	navýšení zdrojů 2013 a výdajů v kap. 91403 a 92006	433/13/ZK	29.10.2013	3 410,00	06	doprava
280/13	dotace z MŠMT, zapojeno do kap. 91604	1553/13/RK	15.10.2013	504,55	04	školství
281/13	dotace z MŠMT, zapojeno do kap. 91604	1554/13/RK	15.10.2013	10,41	04	školství
282/13	úprava kap. 91404	1555/13/RK	15.10.2013	0,00	04	školství
283/13	navýšení zdrojů 2013 a výdajů v kap. 91305	404/13/ZK	29.10.2013	16 740,00	05	sociální věci
284/13	navýšení zdrojů 2013 a výdajů v kap. 91404	421/13/ZK	29.10.2013	30,34	04	školství
285/13	dotace z MF, zapojeno do kap. 91115	1531/13/RK	15.10.2013	100,00	15	kanc.ředitele
286/13	vratka dotace na MF, snížení kap. 91115	1530/13/RK	15.10.2013	-89,80	15	kanc.ředitele
287/13	úprava kap. 91406	1641/13/RK	5.11.2013	0,00	06	doprava
288/13	přesun z kap. 92303 do kap. 92302	413/13/ZK	29.10.2013	0,00	02	reg. rozvoj
289/13	úprava kap. 92406	1536/13/RK	15.10.2013	0,00	06	doprava
290/13	dotace z MŠMT, zapojeno do kap. 91604	1567/13/RK	15.10.2013	1 609,36	04	školství
291/13	přesun z kap. 91903 do kap. 92001	386/13/ZK	29.10.2013	0,00	01	kanc. hejtmana
292/13	usnesení ZK z jednání dne 29.10.2013 nepřijato					
293/13	přesun z kap. 91903 do kap. 92609	460/13/ZK	26.11.2013	0,00	09	zdravotnictví
294/13	přesun z kap. 92002 do kap. 91402	453/13/ZK	26.11.2013	0,00	02	reg. rozvoj
295/13	dotace z MŠMT a vratky dotací, zapojení do kap. 923	1653/13/RK	5.11.2013	9 247,13	02	reg. rozvoj
296/13	přesun z kap. 91406 do kap. 92006	496/13/ZK	26.11.2013	0,00	06	doprava
297/13	navýšení zdrojů 2013 a výdajů v kap. 92306	470/13/ZK	26.11.2013	1 000,00	06	doprava
298/13	poskytnutí dotací z DF - kap. 92604	466/13/ZK	26.11.2013	0,00	04	školství
299/13	dotace z MMR, zapojeno do kap. 92006	1642/13/RK	5.11.2013	80 090,63	06	doprava
300/13	úprava kap. 92406	1643/13/RK	5.11.2013	0,00	06	doprava

## ÚPRAVY SCHVÁLENÉHO ROZPOČTU

**Přijata rozpočtová opatření a jejich vliv na celkový objem schváleného rozpočtu kraje 2013**

RO č.	obsah	číslo usnesení	ze dne	vliv na objem rozpočtu tis.Kč	správce rozpočtových prostředků	
301/13	poskytnutí dotací z DF - kap. 92606	471/13/ZK	26.11.2013	0,00	06	doprava
302/13	nepředloženo k projednání ZK, usn. 1671/13/RK ze dne 5.11.2013					
303/13	poskytnutí dotací z DF - kap. 92605	456/13/ZK	26.11.2013	0,00	05	sociální věci
304/13	poskytnutí dotací z DF - kap. 92605	457/13/ZK	26.11.2013	0,00	05	sociální věci
305/13	dotace z MŠMT, zapojeno do kap. 91604	1680/13/RK	5.11.2013	33 395,00	04	školství
306/13	státní příspěvek z ÚP, zapojeno do kap. 91405	1635/13/RK	5.11.2013	48,00	05	sociální věci
307/13	navýšení zdrojů 2013 a výdajů v kap. 91402 a 91404	465/13/ZK	26.11.2013	234,33	04	školství
308/13	snížení zdrojů-vratka dotace MF a snížení výdajů v ka	442/13/ZK	26.11.2013	-128,64	01	kanc. hejtmana
309/13	navýšení zdrojů 2013 a výdajů v kap. 91604 (vratka d	1677/13/RK	5.11.2013	28,95	04	školství
310/13	dotace z MV, zapojeno dp kap. 91401	443/13/ZK	26.11.2013	3 727,00	01	kanc. hejtmana
311/13	poskytnutí dotací z LF - kap. 93408	468/13/ZK	26.11.2013	0,00	08	živ.prostředí
312/13	dotace ze zahraničí, zapojení do kap. 92301	1618/13/RK	5.11.2013	375,21	01	kanc. hejtmana
313/13	dotace z MŠMT, zapojení do kap. 92304	1679/13/RK	5.11.2013	389,68	04	školství
314/13	přesun z kap. 92303 do kap. 92302	454/13/ZK	26.11.2013	0,00	02	reg. rozvoj
315/13	přesun z kap. 92015 do kap. 92012	476/13/ZK	26.11.2013	0,00	12	informatika
316/13	úprava kap. 91408	1793/13/RK	19.11.2013	0,00	08	živ.prostředí
317/13	navýšení zdrojů 2013 a výdajů v kap. 91604 (vratka d	1741/13/RK	19.11.2013	0,75	04	školství
318/13	navýšení zdrojů 2013 a výdajů v kap. 92314	474/13/ZK	26.11.2013	135,11	14	investice
319/13	dotace z MŠMT, zapojeno do kap. 92302	1783/13/RK	19.11.2013	2 302,66	02	reg. rozvoj
320/13	dotace z MŠMT, zapojeno do kap. 91604	1742/13/RK	19.11.2013	633,54	04	školství
321/13	navýšení zdrojů 2013 a výdajů v kap. 92607	493/13/ZK	17.12.2013	59,00	07	kultura
322/13	navýšení zdrojů 2013 a výdajů v kap. 92306	475/13/ZK	26.11.2013	21 000,00	06	doprava
323/13	úprava kap. 92006	508/13/ZK	17.12.2013	0,00	06	doprava
324/13	přesun z kap. 91406 do kap. 92306	509/13/ZK	17.12.2013	0,00	06	doprava
325/13	úprava kap. 92406	1770/13/RK	19.11.2013	0,00	06	doprava
326/13	úprava kap. 92304	1743/13/RK	19.11.2013	0,00	04	školství
327/13	dotace ze SFDI, zapojeno do kap. 91406	1838/13/RK	3.12.2013	29 283,00	06	doprava
328/13	navýšení zdrojů 2013 a přesun z kap. 91306 do výdaj	511/13/ZK	17.12.2013	0,69	06	doprava
329/13	dotace z MŠMT, zapojeno do kap. 91604	1855/13/RK	3.12.2013	982,01	04	školství
330/13	přesun z kap. 91408 do kap. 93408 a poskytnutí dotac	491/13/ZK	17.12.2013	0,00	08	živ.prostředí
331/13	navýšení zdrojů 2013 a výdajů v kap. 92306	512/13/ZK	17.12.2013	144,00	06	doprava
332/13	dotace z MF, zapojeno do kap. 91115	1825/13/RK	3.12.2013	15,00	15	kanc.ředitele
333/13	úprava kap. 91404	503/13/ZK	17.12.2013	0,00	04	školství
334/13	úprava kap. 91404	1856/13/RK	3.12.2013	0,00	04	školství
335/13	úprava kap. 91604	1857/13/RK	3.12.2013	0,00	04	školství
336/13	úprava kap. 93208 a poskytnutí dotací	492/13/ZK	17.12.2013	0,00	08	živ.prostředí
337/13	dotace z MŠMT, zapojeno do kap. 91604	1858/13/RK	3.12.2013	290,00	04	školství
338/13	dotace z MMR, zapojeno do kap. 92308	1952/13/RK	17.12.2013	15,77	08	živ.prostředí
339/13	dotace z MŠMT a vratky dotací, zapojení do kap. 923	1884/13/RK	3.12.2013	4 450,49	02	reg. rozvoj
340/13	navýšení zdrojů 2013 a výdajů v kap. 91604	1859/13/RK	3.12.2013	7,00	04	školství
341/13	úprava kap. 91404	504/13/ZK	17.12.2013	0,00	04	školství
342/13	přesun z kap. 91604 do kap. 91404	1940/13/RK	17.12.2013	0,00	04	školství
343/13	snížení zdrojů-vratka dotace MŠMT a snížení výdajů v	1941/13/RK	17.12.2013	-158,60	04	školství
344/13	dotace ze zahraničí, zapojení do kap. 92301	1914/13/RK	3.12.2013	1 972,46	01	kanc. hejtmana
345/13	navýšení zdrojů 2013, dotace ze SR a zahraničí, zapo	484/13/ZK	17.12.2013	22 002,86	03	ekonomika
346/13	dotace z MMR, zapojeno do kap. 92309	1891/13/RK	3.12.2013	14,07	09	zdravotnictví
347/13	přesun z kap. 91309 do kap. 91903	507/13/ZK	17.12.2013	0,00	09	zdravotnictví
348/13	přesun z kap. 91406 do kap. 92306	513/13/ZK	17.12.2013	0,00	06	doprava
349/13	navýšení zdrojů 2013 a výdajů v kap. 91403,91404,92	506/13/ZK	17.12.2013	6 013,32	04	školství
350/13	dotace z MŠMT, zapojeno do kap. 91604	1942/13/RK	17.12.2013	2 510,56	04	školství

## ÚPRAVY SCHVÁLENÉHO ROZPOČTU

**Přijatá rozpočtová opatření a jejich vliv na celkový objem schváleného rozpočtu kraje 2013**

RO č.	obsah	číslo usnesení	ze dne	vliv na objem rozpočtu tis.Kč	správce rozpočtových prostředků	
351/13	dotace z Mze, zapojeno do kap.92008	1953/13/RK	17.12.2013	1 000,00	08	živ.prostředí
352/13	úprava kap. 91305	1924/13/RK	17.12.2013	0,00	05	sociální věci
353/13	dotace z MF, zapojeno do kap. 91409	1931/13/RK	17.12.2013	52,90	09	zdravotnictví
354/13	dotace z MŠMT, zapojeno do kap. 92302	1962/13/RK	17.12.2013	20 761,60	02	reg. rozvoj
355/13	snížení zdrojů-vratka dotace MŠMT a snížení výdajů v	1943/13/RK	17.12.2013	-129,22	04	školství
356/13	přesun z kap. 91406 do kap. 92306	515/13/ZK	17.12.2013	0,00	06	doprava
357/13	snížení zdrojů 2013 a výdajů v kap. 92014	516/13/ZK	17.12.2013	-98,91	14	investice
358/13	úprava kap. 91412	1928/13/RK	17.12.2013	0,00	12	informatika
359/13	dotace z MF, zapojeno do kap. 92006	1938/13/RK	17.12.2013	6 801,14	06	doprava
360/13	snížení zdrojů-vratka dotace SFDI a snížení výdajů v	1939/13/RK	17.12.2013	-146 851,50	06	doprava
361/13	mimoř.fin.vypořádání s MŠMT, navýšení zdrojů 2013 a	1944/13/RK	17.12.2013	20,73	04	školství
362/13	dotace z MPSV, zapojeno do kap. 92305	1926/13/RK	17.12.2013	284,61	05	sociální věci
363/13	dotace ze zahraničí, zapojení do kap. 92309	1905/13/RK	31.12.2013	110,91	09	zdravotnictví
364/13	úprava kap. 91406	1905/13/RK	31.12.2013	0,00	06	doprava
365/13	dotace z MMR, zapojeno do kap. 92306	1905/13/RK	31.12.2013	2 290,27	06	doprava
366/13	navýšení zdrojů 2013 a výdajů v kap. 91406-úroky pro	1905/13/RK	31.12.2013	24,71	06	doprava
367/13	dotace ze SR a zahraničí, splátka půjčky, zapojeno do	1905/13/RK	31.12.2013	39 464,19	03	ekonomika
368/13	úprava kap. 91405	1905/13/RK	31.12.2013	0,00	05	sociální věci
369/13	přesun z kap. 91405 do kap. 92314	518/13/ZK	17.12.2013	0,00	05	sociální věci
370/13	dotace z MŠMT a přijaté vratky dotací, zapojeno do ka	1905/13/RK	31.12.2013	8 781,16	02	reg. rozvoj
371/13	přesun z kap. 92303 do kap. 92315	1905/13/RK	31.12.2013	0,00	15	kanc.ředitele
372/13	dotace z MV, zapojeno do kap. 92303	1905/13/RK	31.12.2013	1 489,83	03	ekonomika
373/13	dotace z MF, zapojeno do kap. 91402	1905/13/RK	31.12.2013	150,00	02	reg. rozvoj
374/13	dotace ze zahraničí, zapojení do kap. 92307	1905/13/RK	31.12.2013	475,17	07	kultura
375/13	dotace z MŠMT, zapojeno do kap. 92304	1905/13/RK	31.12.2013	11 644,85	04	školství
<b>vliv rozpočtových opatření na objem schváleného rozpočtu 2013 celkem</b>				<b>5 671 654,40</b>		

## UPRAVENÝ ROZPOČET LIBERECKÉHO KRAJE NA ROK 2013

## Tvorba příjmů upraveného rozpočtu kraje na rok 2013

u k a z a t e l		SR 2013	UR 2013	plnění	%plnění
<b>Vlastní příjmy rozpočtu kraje</b>		<b>2 301 003,00</b>	<b>2 450 551,90</b>	<b>2 609 191,38</b>	<b>106,47</b>
z nich	<b>daňové příjmy</b>	<b>2 101 000,00</b>	<b>2 108 256,29</b>	<b>2 256 707,39</b>	<b>107,04</b>
	z toho podíl kraje na dani z přidané hodnoty	1 050 000,00	1 050 000,00	1 134 249,43	108,02
	podíl kraje na dani z příjmů fyzických osob vybírané srážkou	50 000,00	50 000,00	54 077,35	108,15
	podíl kraje na dani z příjmů fyzických osob z podnikání	7 000,00	7 000,00	9 245,51	132,08
	podíl kraje na dani z příjmů fyzických osob ze závislé činnosti	443 000,00	443 000,00	517 189,45	116,75
	podíl kraje na dani z příjmů právnických osob	550 000,00	550 000,00	533 811,67	97,06
	daň z příjmů právnických osob hrazená krajem	0,00	7 256,29	7 256,29	100,00
	správní poplatky vybírané krajem	1 000,00	1 000,00	754,09	75,41
	ostatní odvody z poskyt. činností a služeb (odb.zpús.+ eurolicence)	0,00	0,00	123,60	x
z nich	<b>nedaňové příjmy</b>	<b>200 003,00</b>	<b>322 656,97</b>	<b>326 794,70</b>	<b>101,28</b>
	příjmy z vlastní činnosti	143 000,00	173 030,34	166 584,89	96,27
	odvody příspěvkových organizací kraje	28 786,00	39 464,25	39 485,95	100,05
	ostatní odvody přebytků organizací	0,00	679,00	679,00	100,00
	příjmy z pronájmu majetku	1 000,00	1 000,00	1 298,19	129,82
	příjmy z úroků a realizace finančního majetku kraje	7 217,00	7 217,89	9 161,57	126,93
	přijaté sankční platby	2 000,00	3 780,81	7 274,28	192,40
	příjmy z fin.vypořádání za rok 2012 mezi krajem a obcemi	0,00	10 093,71	10 104,70	100,11
	příjmy z fin.vypořádání min. let mezi RR a krajem	0,00	546,69	546,69	100,00
	ostatní přijaté vratky transferů	0,00	6 520,76	6 758,00	103,64
	přijaté nekapitálové příspěvky a náhrady	0,00	6 344,07	8 506,66	134,09
	poplatky za odběr pozemních vod	18 000,00	18 000,00	19 766,30	109,81
	přijaté splátky půjčených prostředků	0,00	48 724,01	48 724,01	100,00
	nedaňové příjmy ostatní	0,00	7 255,44	7 904,46	108,95
z nich	<b>kapitálové příjmy</b>	<b>0,00</b>	<b>19 638,64</b>	<b>25 689,29</b>	<b>130,81</b>
	z toho kapitálové příjmy	0,00	19 638,64	25 689,29	130,81
<b>Dotační příjmy rozpočtu kraje</b>		<b>84 887,00</b>	<b>4 267 485,57</b>	<b>4 187 240,53</b>	<b>98,12</b>
z nich	<b>neinvestiční dotace ze zákona o státním rozpočtu</b>	<b>60 887,00</b>	<b>60 887,00</b>	<b>60 887,00</b>	<b>100,00</b>
	z toho příspěvek na výkon státní správy	60 887,00	60 887,00	60 887,00	100,00
z nich	<b>neinvestiční příspěvky z jiných rozpočtů</b>	<b>24 000,00</b>	<b>29 771,76</b>	<b>29 784,83</b>	<b>100,04</b>
	z toho příspěvky z rozpočtů obcí na dopravní obslužnost	24 000,00	25 710,09	25 723,16	100,05
	ostatní přijaté transfery od krajů a RRRS	0,00	4 061,67	4 061,67	100,00
z nich	<b>účelové neinvestiční dotace</b>	<b>0,00</b>	<b>3 804 637,76</b>	<b>3 801 285,24</b>	<b>99,91</b>
	z toho MŠMT účelové neinvestiční dotace	0,00	3 622 544,43	3 622 544,43	100,00
	MD účelové neinvestiční dotace	0,00	89 623,00	89 623,00	100,00
	SFDI účelové neinvestiční dotace	0,00	36 971,50	36 370,44	98,37
	MV účelové neinvestiční dotace	0,00	22 061,95	22 061,95	100,00
	MPSV účelové neinvestiční dotace	0,00	20 836,01	18 036,01	86,56
	MF účelové neinvestiční dotace z VPS	0,00	5 251,54	5 298,87	100,90
	MZdr účelové neinvestiční dotace	0,00	4 385,94	4 385,94	100,00
	MMR účelové neinvestiční dotace	0,00	1 189,17	1 189,17	100,00
	MK účelové neinvestiční dotace	0,00	747,00	748,21	100,16
	Úř.vlády účelové neinvestiční dotace	0,00	416,60	416,60	100,00
	NF účelové neinvestiční dotace	0,00	391,78	391,78	100,00
	MŽP účelové neinvestiční dotace	0,00	207,90	207,90	100,00
	SFŽP účelové neinvestiční dotace	0,00	10,94	10,94	100,00
z nich	<b>neinvestiční přijaté transfery ze zahraničí</b>	<b>0,00</b>	<b>11 956,61</b>	<b>11 956,61</b>	<b>100,00</b>
	z toho neinv.přijaté transfery od mezinár.institucí	0,00	11 956,61	11 956,61	100,00
z nich	<b>investiční příspěvky z jiných rozpočtů</b>	<b>0,00</b>	<b>19 011,58</b>	<b>18 670,56</b>	<b>98,21</b>
	z toho ostatní přijaté transfery od obcí a RRRS	0,00	19 011,58	18 670,56	98,21

## UPRAVENÝ ROZPOČET LIBERECKÉHO KRAJE NA ROK 2013

### Tvorba příjmů upraveného rozpočtu kraje na rok 2013

u k a z a t e l				tis.Kč			
				SR 2013	UR 2013	plnění	%plnění
z nich	<b>úcelové investiční dotace</b>			<b>0,00</b>	<b>341 220,86</b>	<b>264 656,29</b>	<b>77,56</b>
	z toho	MMR	investiční dotace	0,00	313 060,73	236 496,16	75,54
		MŽP	investiční dotace	0,00	16 184,53	16 184,53	100,00
		MF	investiční dotace z VPS	0,00	6 801,14	6 801,14	100,00
		MŠMT	investiční dotace	0,00	2 332,30	2 332,30	100,00
		MZe	investiční dotace	0,00	1 000,00	1 000,00	100,00
		SFŽP	úcelové investiční dotace	0,00	950,01	950,01	100,00
		MPSV	investiční dotace	0,00	892,15	892,15	100,00
<b>Zdroje kraje 2013 celkem bez financování</b>				<b>2 385 890,00</b>	<b>6 718 037,47</b>	<b>6 796 431,91</b>	<b>101,17</b>
<b>Financování</b>				<b>0,00</b>	<b>1 292 631,93</b>	<b>105 377,71</b>	<b>8,15</b>
z toho	zapojení zůstatků peněžních fondů kraje a zvl.úctů k projektům EU z roku 2012			0,00	332 820,90	-83 451,71	
	zapojení výsledku hospodaření kraje z roku 2012			0,00	751 943,82		
	dlouhodobé přijaté úvěry			0,00	254 742,21	235 699,34	92,52
	uhrazené splátky dlouhodobých přijatých úvěrů			0,00	-46 875,00	-46 875,00	100,00
	cizí prostředky na běžném účtu kraje			0,00	0,00	5,08	
<b>Zdroje kraje 2013 celkem</b>				<b>2 385 890,00</b>	<b>8 010 669,40</b>	<b>6 901 809,62</b>	<b>86,16</b>



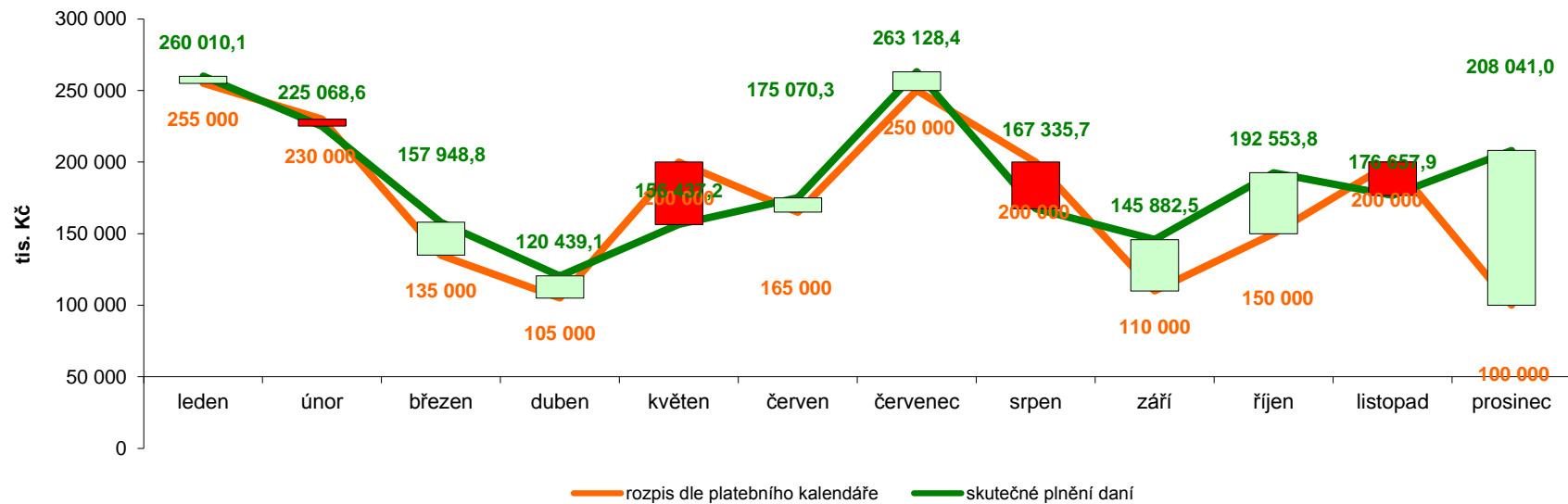
**Plnění daňových příjmů Libereckého kraje v roce 2013**  
(sdílené daně)

období (v tis.Kč)	daň z příjmů fyzických osob ze závis.činnosti	daň z příjmů fyzických osob podnikatelská	daň z příjmů fyzických osob srážková	daň z příjmů právnických osob	daň z přidané hodnoty	daňové příjmy celkem	% plnění k celkovému rozpočtu 2013
<b>UR 2013</b>	<b>443 000,00</b>	<b>7 000,00</b>	<b>50 000,00</b>	<b>550 000,00</b>	<b>1 050 000,00</b>	<b>2 100 000,00</b>	<b>x</b>
leden	69 743,44	3 412,79	5 178,57	82 868,13	98 807,16	<b>260 010,09</b>	12,38
únor	39 809,40	488,62	9 253,34	3 391,33	172 125,95	<b>225 068,64</b>	10,72
březen	35 221,68	1 346,07	2 875,02	94 999,55	23 506,47	<b>157 948,79</b>	7,52
duben	27 537,08	0,00	3 167,61	22 672,23	67 062,20	<b>120 439,12</b>	5,74
květen	35 811,84	0,00	3 882,15	0,00	116 743,16	<b>156 437,15</b>	7,45
červen	42 249,26	0,00	3 869,55	56 143,99	72 807,47	<b>175 070,27</b>	8,34
<b>I.pololetí 2013</b>	<b>250 372,70</b>	<b>5 247,48</b>	<b>28 226,24</b>	<b>260 075,23</b>	<b>551 052,41</b>	<b>1 094 974,06</b>	52,14
% plnění k dani	56,52	74,96	56,45	47,29	52,48	52,14	x
<b>červenec</b>	<b>45 320,76</b>	<b>0,00</b>	<b>4 206,66</b>	<b>134 950,21</b>	<b>78 650,82</b>	<b>263 128,45</b>	12,53
srpen	45 363,29	0,00	4 506,38	0,00	117 465,99	<b>167 335,66</b>	7,97
září	40 334,23	0,00	4 875,61	24 821,48	75 851,20	<b>145 882,52</b>	6,95
říjen	43 941,53	0,00	4 427,67	59 539,49	84 645,14	<b>192 553,83</b>	9,17
listopad	43 385,10	303,98	4 325,40	1 041,65	127 601,75	<b>176 657,88</b>	8,41
prosinec	48 471,84	3 694,05	3 509,39	53 383,61	98 982,12	<b>208 041,01</b>	9,91
<b>II.pololetí 2013</b>	<b>266 816,75</b>	<b>3 998,03</b>	<b>25 851,11</b>	<b>273 736,44</b>	<b>583 197,02</b>	<b>1 153 599,35</b>	54,93
% plnění k dani	60,23	57,11	51,70	49,77	55,54	54,93	x
<b>rok 2013 celkem</b>	<b>517 189,45</b>	<b>9 245,51</b>	<b>54 077,35</b>	<b>533 811,67</b>	<b>1 134 249,43</b>	<b>2 248 573,41</b>	107,07
% plnění k dani	116,75	132,08	108,15	97,06	108,02	107,07	x
I. čtvrtletí 2013	144 774,52	5 247,48	17 306,93	181 259,01	294 439,58	<b>643 027,52</b>	30,62
II. čtvrtletí 2013	105 598,18	0,00	10 919,31	78 816,22	256 612,83	<b>451 946,54</b>	21,52
III.čtvrtletí 2013	131 018,28	0,00	13 588,65	159 771,69	271 968,01	<b>576 346,63</b>	27,45
IV.čtvrtletí 2013	135 798,47	3 998,03	12 262,46	113 964,75	311 229,01	<b>577 252,72</b>	27,49

## Měsíční vývoj skutečného plnění sdílených daní a jejich rozpis dle platebního kalendáře pro rok 2013

měsíc roku 2013	rozpis dle platebního kalendáře	skutečné plnění daní
leden	255 000,0	260 010,1
únor	230 000,0	225 068,6
březen	135 000,0	157 948,8
duben	105 000,0	120 439,1
květen	200 000,0	156 437,2
červen	165 000,0	175 070,3
červenec	250 000,0	263 128,4
srpen	200 000,0	167 335,7
září	110 000,0	145 882,5
říjen	150 000,0	192 553,8
listopad	200 000,0	176 657,9
prosinec	100 000,0	208 041,0
<b>CELKEM</b>	<b>2 100 000,00</b>	<b>2 248 573,4</b>
<b>SALDO</b>		<b>148 573,40</b>

Měsíční vývoj skutečného plnění sdílených daní a jejich rozpis pro rok 2013



## UPRAVENÝ ROZPOČET LIBERECKÉHO KRAJE NA ROK 2013

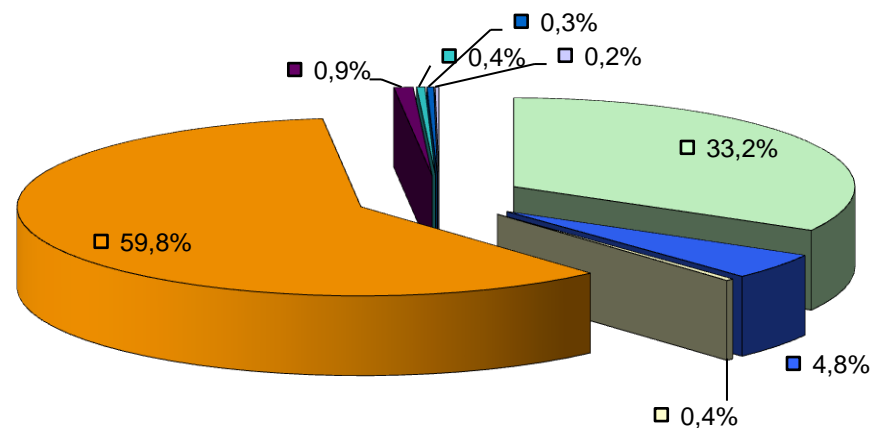
### Přehled tvorby nedaňových a kapitálových příjmů kraje 2013

u k a z a t e l		SR 2013	UR 2013	plnění	%plnění
<b>Nedaňové příjmy celkem</b>		<b>200 003,00</b>	<b>322 656,97</b>	<b>326 794,70</b>	<b>101,28</b>
z nich	<b>odvody příspěvkových organizací</b>	<b>28 786,00</b>	<b>39 464,25</b>	<b>39 485,95</b>	<b>100,05</b>
	z toho odbor školství, mládeže, tělovýchovy a sportu	17 866,00	17 563,40	17 563,40	100,00
	odbor sociálních věcí	7 100,00	13 540,25	13 563,07	100,17
	odbor kultury	3 700,00	3 700,00	3 700,00	100,00
	odbor životního prostředí a zemědělství	120,00	120,00	118,89	99,08
	pro odbor investic a správy nemovitého majetku	0,00	4 540,60	4 540,59	100,00
z nich	<b>ostatní odvody přebytků org. s přímým vztahem</b>	<b>0,00</b>	<b>679,00</b>	<b>679,00</b>	<b>100,00</b>
	z toho odbor dopravy	0,00	679,00	679,00	100,00
z nich	<b>příjmy z úroků a realizace finanč. majetku kraje</b>	<b>7 217,00</b>	<b>7 217,89</b>	<b>9 161,57</b>	<b>126,93</b>
	z toho z rozpočtových účtů	7 217,00	7 217,00	6 748,22	93,50
	ze zvláštních účtů k projektům EU	0,00	0,89	2 153,65	x
	z účtů peněžních fondů	0,00	0,00	259,70	x
z nich	<b>ostatní nedaňové příjmy</b>	<b>164 000,00</b>	<b>275 295,83</b>	<b>277 468,18</b>	<b>100,79</b>
	z toho příjmy z prod.zboží - energie	140 000,00	170 030,34	162 814,26	95,76
	příjmy z vlastní činnosti ostatní	3 000,00	3 000,00	3 770,63	125,69
	příjmy z pronájmu majetku	1 000,00	1 000,00	1 298,19	129,82
	přijaté sankční platby	2 000,00	3 780,81	7 274,28	192,40
	příjmy z fin.vypořádání za rok 2012 mezi krajem a obcemi	0,00	10 093,71	10 104,70	100,11
	příjmy z fin.vypořádání min. let mezi RR a krajem	0,00	546,69	546,69	100,00
	ostatní přijaté vratky transferů	0,00	6 520,76	6 758,00	103,64
	přijaté nekapitálové příspěvky a náhrady	0,00	6 344,07	8 506,66	134,09
	poplatky za odběr pozemních vod	18 000,00	18 000,00	19 766,30	109,81
	přijaté splátky půjčených prostředků	0,00	48 724,01	48 724,01	100,00
	nedaňové příjmy ostatní	0,00	7 255,44	7 904,46	108,95
<b>Kapitálové příjmy celkem</b>		<b>0,00</b>	<b>19 638,64</b>	<b>25 689,29</b>	<b>130,81</b>
z nich	<b>příjmy z prodeje pozemků</b>	<b>0,00</b>	<b>19 638,64</b>	<b>25 689,29</b>	<b>130,81</b>
	z toho odbor školství, mládeže, tělovýchovy a sportu	0,00	15 868,64	16 758,64	105,61
	odbor sociálních věcí	0,00	0,00	1 852,32	x
	odbor dopravy	0,00	3 770,00	4 524,33	120,01
	odbor kultury	0,00	0,00	1 499,00	x
	odbor kancelář ředitele	0,00	0,00	1 055,00	x
<b>Nedaňové a kapitálové příjmy 2013 celkem</b>		<b>200 003,00</b>	<b>342 295,61</b>	<b>352 483,99</b>	<b>102,98</b>

## Struktura finančních zdrojů rozpočtu kraje 2013 dle skutečnosti

### PŘÍJMY ROZPOČTU KRAJE 2013

u k a z a t e l	tis.Kč	% podílu
daňové příjmy	2 256 707,39	33,2
nedaňové příjmy	326 794,70	4,8
kapitálové příjmy	25 689,29	0,4
účelové invest. a neinv. dotace ze SR	4 065 941,53	59,8
dotace podle zákona o st.rozpočtu	60 887,00	0,9
invest. a neinv.příspěvky od obcí	26 421,52	0,4
invest. a neinv.příspěvky od RRRS	22 033,87	0,3
invest. a neinv.transfery od EU a mezinár.	11 956,61	0,2
<b>příjmy kraje 2013 celkem</b>	<b>6 796 431,91</b>	<b>100,0</b>

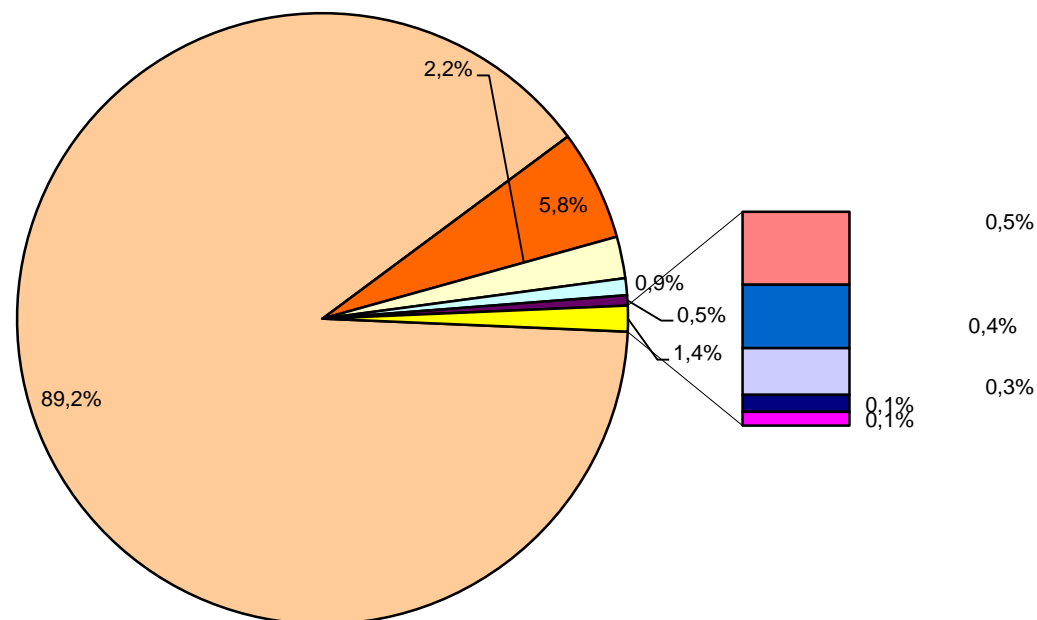


- daňové příjmy
- kapitálové příjmy
- dotace podle zákona o st.rozpočtu
- invest. a neinv.příspěvky od RRRS
- nedaňové příjmy
- účelové invest. a neinv. dotace ze SR
- invest. a neinv.příspěvky od obcí
- invest. a neinv.transfery od EU a mezinár. Institucí

## Struktura finančních zdrojů rozpočtu kraje 2013 dle skutečnosti

### ÚČELOVÉ A SYSTÉMOVÉ DOTACE DO ROZPOČTU KRAJE 2013 PŘIJATÉ ZE STÁTNÍHO ROZPOČTU

u k a z a t e l	tis.Kč	% podílu
ministerstvo školství	3 624 876,73	89,15
ministerstvo pro místní rozvoj	237 685,33	5,85
ministerstvo dopravy	89 623,00	2,20
Státní fond dopravní infrastruktury	36 370,44	0,89
ministerstvo vnitra	22 061,95	0,54
ministerstvo práce a sociálních věcí	18 928,16	0,47
ministerstvo životního prostředí	16 392,43	0,40
ministerstvo financí	12 100,01	0,30
ministerstvo zdravotnictví	4 385,94	0,11
ostatní resorty a poskytovatelé	3 517,54	0,09
<b>účelové a syst.dotace 2013 celkem</b>	<b>4 065 941,53</b>	<b>100,0</b>



- ministerstvo školství
- ministerstvo pro místní rozvoj
- ministerstvo dopravy
- Státní fond dopravní infrastruktury
- ministerstvo vnitra
- ministerstvo práce a sociálních věcí
- ministerstvo životního prostředí
- ministerstvo financí
- ministerstvo zdravotnictví
- ostatní resorty a poskytovatelé

## UPRAVENÝ ROZPOČET LIBERECKÉHO KRAJE NA ROK 2013

### Čerpání výdajů kapitol upraveného rozpočtu kraje 2013

tis.Kč

kap.	u k a z a t e l	SR 2013	UR 2013	čerpání	% plnění
<b>910</b>	<b>Zastupitelstvo</b>	<b>31 604,00</b>	<b>31 805,08</b>	<b>21 985,37</b>	<b>69,13</b>
91001	běžné provozní výdaje (zastupitelstvo)	6 700,00	6 901,08	4 362,90	63,22
91015	odměny včetně pojistného (uvolnění a neuvol. členové zast. LK)	24 904,00	24 904,00	17 622,47	70,76
<b>911</b>	<b>Krajský úřad</b>	<b>211 118,26</b>	<b>210 480,18</b>	<b>196 869,71</b>	<b>93,53</b>
91115	běžné provozní výdaje krajského úřadu	211 118,26	210 480,18	196 869,71	93,53
<b>913</b>	<b>Příspěvkové organizace kraje</b>	<b>825 854,00</b>	<b>915 187,00</b>	<b>915 186,65</b>	<b>100,00</b>
91304	v resortu školství	260 837,70	266 403,59	266 403,59	100,00
91305	v resortu sociálních věcí	78 105,20	108 282,20	108 281,85	100,00
91306	v resortu dopravy	253 213,00	276 931,11	276 931,11	100,00
91307	v resortu kultury	85 500,00	95 822,00	95 822,00	100,00
91308	v resortu životního prostředí	5 536,60	5 536,60	5 536,60	100,00
91309	v resortu zdravotnictví	142 661,50	162 211,50	162 211,50	100,00
<b>914</b>	<b>Působnosti kraje - včetně neinvestičních dotací</b>	<b>856 839,72</b>	<b>942 148,98</b>	<b>883 757,75</b>	<b>93,80</b>
91401	odbor kancelář hejtmána	14 462,00	37 634,62	35 229,18	93,61
91402	odbor regionálního rozvoje a evropských projektů	6 366,00	9 311,13	4 562,42	49,00
91403	odbor ekonomický	11 700,00	29 810,93	19 609,91	65,78
91404	odbor školství, mládeže, tělovýchovy a sportu	33 800,00	34 295,87	33 180,60	96,75
91405	odbor sociálních věcí	6 150,00	25 924,51	19 146,97	73,86
91406	odbor dopravy	724 615,19	720 187,41	694 817,61	96,48
91407	odbor kultury, památkové péče a cestovního ruchu	9 312,68	15 982,21	15 937,66	99,72
91408	odbor životního prostředí a zemědělství	7 100,00	7 003,86	6 394,19	91,30
91409	odbor zdravotnictví	18 964,52	35 325,65	34 663,39	98,13
91410	odbor legislativní právní	1 500,00	2 300,00	1 261,40	54,84
91411	odbor územního plánování a stavebního řádu	800,00	1 250,00	472,19	37,78
91412	odbor informatiky	16 962,69	18 016,15	17 949,29	99,63
91414	odbor investic a správy nemovitého majetku	5 106,64	5 106,64	532,94	10,44
<b>915</b>	<b>Energie</b>	<b>140 000,00</b>	<b>182 320,00</b>	<b>172 570,70</b>	<b>94,65</b>
91518	oddělení sekretariátu ředitele	140 000,00	182 320,00	172 570,70	94,65
<b>916</b>	<b>Učelové neinvestiční dotace - školství</b>	<b>0,00</b>	<b>3 498 071,78</b>	<b>3 497 828,12</b>	<b>99,99</b>
91604	odbor školství, mládeže, tělovýchovy a sportu	0,00	3 498 071,78	3 497 828,12	99,99
<b>919</b>	<b>Pokladní správa</b>	<b>170 604,02</b>	<b>32 445,87</b>	<b>0,00</b>	<b>0,00</b>
91903	finanční rezervy kraje	170 604,02	32 445,87	0,00	0,00
<b>920</b>	<b>Kapitálové výdaje - včetně investičních dotací</b>	<b>6 080,00</b>	<b>682 530,40</b>	<b>386 622,58</b>	<b>56,65</b>
92001	odbor kancelář hejtmána	0,00	5 250,00	4 750,00	90,48
92002	odbor regionálního rozvoje a evropských projektů	300,00	0,00	0,00	0,00
92004	odbor školství, mládeže, tělovýchovy a sportu	4 400,00	10 643,10	5 704,00	53,59
92005	odbor sociálních věcí	0,00	475,00	0,00	0,00
92006	odbor dopravy	1 140,00	554 472,28	303 552,91	54,75
92008	odbor životního prostředí a zemědělství	0,00	1 610,00	1 601,67	99,48
92009	odbor zdravotnictví	0,00	59 300,00	58 300,00	98,31
92011	odbor územního plánování a stavebního řádu	0,00	500,00	0,00	0,00
92012	odbor informatiky	0,00	3 591,36	2 336,51	65,06
92014	odbor investic a správy nemovitého majetku	240,00	38 292,62	9 298,92	24,28
92015	odbor kancelář ředitele	0,00	8 396,04	1 078,57	12,85

## UPRAVENÝ ROZPOČET LIBERECKÉHO KRAJE NA ROK 2013

### Čerpání výdajů kapitol upraveného rozpočtu kraje 2013

tis.Kč

kap.	u k a z a t e l	SR 2013	UR 2013	čerpání	% plnění
<b>923</b>	<b>Spolufinancování EU</b>	<b>28 820,00</b>	<b>1 047 239,46</b>	<b>474 941,15</b>	<b>45,35</b>
92301	odbor kancelář hejtmána	1 500,00	22 298,63	3 558,01	15,96
92302	odbor regionálního rozvoje a evropských projektů	12 320,00	248 558,11	126 420,61	50,86
92303	odbor ekonomický	0,00	47 296,57	200,66	0,42
92304	odbor školství, mládeže, tělovýchovy a sportu	0,00	60 227,90	29 525,65	49,02
92305	odbor sociálních věcí	15 000,00	31 057,10	13 248,99	42,66
92306	odbor dopravy	0,00	318 802,61	173 559,31	54,44
92307	odbor kultury, památkové péče a cestovního ruchu	0,00	85 327,41	65 162,89	76,37
92308	odbor životního prostředí a zemědělství	0,00	7 583,22	3 924,21	51,75
92309	odbor zdravotnictví	0,00	1 037,07	1 037,07	100,00
92311	odbor územního plánování a stavebního řádu	0,00	1 136,00	284,66	25,06
92314	odbor investic a správy nemovitého majetku	0,00	217 673,43	53 443,94	24,55
92315	odbor kancelář ředitele	0,00	3 576,84	3 121,63	87,27
92318	oddělení sekretariátu ředitele	0,00	2 664,57	1 453,52	54,55
<b>924</b>	<b>Úvěry</b>	<b>46 595,00</b>	<b>301 337,22</b>	<b>271 092,87</b>	<b>167,52</b>
92403	odbor ekonomický	46 595,00	46 595,00	34 843,88	74,78
92406	odbor dopravy	0,00	254 742,22	236 248,99	92,74
<b>925</b>	<b>Sociální fond</b>	<b>3 500,00</b>	<b>5 445,59</b>	<b>3 547,70</b>	<b>65,15</b>
92515	odbor kancelář ředitele	3 500,00	5 445,59	3 547,70	65,15
<b>926</b>	<b>Dotiční fond kraje</b>	<b>0,00</b>	<b>76 860,00</b>	<b>46 535,31</b>	<b>60,55</b>
92601	odbor kancelář hejtmána	0,00	13 500,00	12 763,02	94,54
92602	odbor regionálního rozvoje a evropských projektů	0,00	17 100,00	6 641,77	38,84
92604	odbor školství, mládeže, tělovýchovy a sportu	0,00	19 888,00	12 272,34	61,71
92605	odbor sociálních věcí	0,00	7 500,00	4 959,00	66,12
92606	odbor dopravy	0,00	4 400,00	2 037,44	46,31
92607	odbor kultury, památkové péče a cestovního ruchu	0,00	7 172,00	5 015,34	69,93
92608	odbor životního prostředí a zemědělství	0,00	3 800,00	1 796,02	47,26
92609	odbor zdravotnictví	0,00	2 000,00	1 050,38	52,52
92611	odbor územního plánování a stavebního řádu	0,00	1 500,00	0,00	0,00
<b>931</b>	<b>Krizový fond kraje</b>	<b>0,00</b>	<b>3,00</b>	<b>3,00</b>	<b>100,00</b>
93101	odbor kancelář hejtmána	0,00	3,00	3,00	100,00
<b>932</b>	<b>Fond ochrany vod kraje</b>	<b>18 000,00</b>	<b>68 585,67</b>	<b>15 836,27</b>	<b>23,09</b>
93208	odbor životního prostředí a zemědělství	18 000,00	68 585,67	15 836,27	23,09
<b>933</b>	<b>Fond požární ochrany kraje</b>	<b>0,00</b>	<b>3,00</b>	<b>1,75</b>	<b>58,33</b>
93301	odbor kancelář hejtmána	0,00	3,00	1,75	58,33
<b>934</b>	<b>Lesnický fond</b>	<b>0,00</b>	<b>4 123,00</b>	<b>4 113,74</b>	<b>99,78</b>
93408	odbor životního prostředí a zemědělství	0,00	4 123,00	4 113,74	99,78
<b>935</b>	<b>Grantový fond kraje</b>	<b>0,00</b>	<b>12 042,17</b>	<b>10 875,95</b>	<b>90,32</b>
92302	odbor regionálního rozvoje a evropských projektů	0,00	7 971,95	7 119,41	89,31
93503	odbor ekonomický	0,00	12,00	4,15	34,58
93504	odbor školství, mládeže, tělovýchovy a sportu	0,00	871,54	854,46	98,04
93506	odbor dopravy	0,00	495,34	407,30	82,23
93507	odbor kultury, památkové péče a cestovního ruchu	0,00	592,13	592,13	100,00
93508	odbor životního prostředí a zemědělství	0,00	1 020,01	940,60	92,21
93509	odbor zdravotnictví	0,00	192,20	170,90	88,92
93511	odbor územního plánování a stavebního řádu	0,00	887,00	787,00	88,73
<b>936</b>	<b>Fond kulturního dědictví</b>	<b>0,00</b>	<b>41,00</b>	<b>41,00</b>	<b>100,00</b>
93607	odbor kultury, památkové péče a cestovního ruchu	0,00	41,00	41,00	100,00
<b>Výdaje kraje 2013 celkem bez financování</b>		<b>2 339 015,00</b>	<b>8 010 669,40</b>	<b>6 901 809,62</b>	<b>86,16</b>
<b>financování</b>		<b>46 875,00</b>	<b>46 875,00</b>	<b>46 875,00</b>	<b>x</b>
splátka úvěru na revitalizaci pozem.komunikací		46 875,00	46 875,00	46 875,00	x
<b>Výdaje kraje 2013 celkem</b>		<b>2 385 890,00</b>	<b>8 057 544,40</b>	<b>6 948 684,62</b>	<b>86,24</b>

**CELKEM Kapitola 923 - Spolufinancování EU**

v tis. Kč

Kapitola 923 - Spolufinancování EU	SR 2013	UR 2013	Skutečné čerpání 2013
<b>CELKEM jmenovité projekty v rámci kapitoly 923 - Spolufinancování EU</b>	<b>28 820,00</b>	<b>1 047 239,58</b>	<b>474 941,15</b>

**Jmenovitý seznam akcí spolufinancovaných z prostředků EU**

**Kapitola 923 - Spolufinancování EU**

v tis. Kč

ORJ	Název projektu	SR 2013	UR 2013	Skutečné čerpání 2013
<b>Regionální operační program (ROP)</b>		<b>9 050,00</b>	<b>436 246,24</b>	<b>199 558,06</b>
<b>v tom:</b>				
02	Marketingový projekt LK v oblasti cest. ruchu	0,00	4 150,00	2 518,83
02	Investice do vybavení odborných učeben - SUPŠ a VOŠ Turnov	0,00	2,00	0,00
02	Materiálně technické vybavení - SŠ řemesel a služeb Jablonec n. N. (III. etapa)	103,00	656,00	420,64
02	Číslicově řízené stroje pro praktické vyučování a další vzdělávání - SŠ strojní, stavební a dopravní Liberec (III. etapa)	630,00	4 215,00	4 090,79
02	Digestoře - SUPŠ sklářská Železný Brod (III. etapa)	100,00	589,00	554,19
02+14	Rekonstrukce technického vybavení laboratoře a váhovny chemie - Gymnázium F.X.Šaldy, Liberec (III. etapa)	619,00	1 749,37	1 644,45
02+14	Zlepšení vybavení dílen odborného výcviku pro žáky v regionu Českolipsko - SOŠ a SOU Česká Lípa (III. etapa)	1 410,00	9 439,70	98,74
02+14	Technologické centrum EXCELENT - SPŠ strojní a elektrot. a VOŠ Liberec (III. etapa)	743,00	4 966,70	4 958,10
02+14	Rekonstrukce dílen a Elektrolaboratoř - SPŠ technická Jablonec n. N., p. o. (III. etapa)	922,00	6 121,00	1 711,12
02+14	Modernizace laboratoří pro odbornou techn. výuku - SPŠ Česká Lípa, p. o. (III. etapa)	1 029,00	6 840,00	1 103,54
02+14	Samoobslužný mycí box dopravních prostředků pro praktické vyučování žáků technických oborů - SŠ hospodářská a lesnická Frýdlant (III. etapa)	320,00	2 283,00	1 942,18
02+14	Studijní zaměření Broušení a rytí drahých kamenů - SUPŠ Turnov (III. etapa)	308,00	2 021,00	1 746,45
02+14	Investice do vybavení laboratoře pro stav. obory - SPŠ stavební Liberec (III. etapa)	970,00	2 430,00	1 812,43
02+14	Dlaždičské práce pro 21. století - SOŠ Liberec (III. etapa)	405,00	2 681,10	1 950,66
02+14	Inovace a zvýšení stupně komplexity škol. pracoviště - ISS Vysoké n.J., p.o. (III. etapa)	741,00	4 891,00	2 891,78
02+14	Přístavba dílny odborného výcviku - SOŠaG Liberec, Na Bojišti p.o.	0,00	205,03	203,03
02	Zpracování regionálního intervenčního rámce	0,00	100,00	0,00
02	Poznejte Liberecký kraj - společná prezentace LK a jeho turistických regionů	0,00	100,00	0,00
06	II/287 Kokonín-Bratříkov	0,00	196,33	192,74
06	III/29023 Tanvald - ul. Nemocniční a Pod Špičákem	0,00	37 173,51	1 443,35
06	III/28724 Malá Skála-Frydštejn	0,00	50 464,99	47 323,36
06	II/283 Turnov-ul. 5. května	0,00	239,65	237,06
06	II/592 Chrastava (II.etapa)	0,00	5,00	3,36
06	Přeložka komunikace II/592 Chrastava (II.etapa)	0,00	85,00	0,00
06	III/2921, 2922 vč. 2 mostů, Pelechov - Záhoří - Semily	0,00	371,15	369,56
06	II/268 x II/270 Mimoň - OK Kozinovo nám.	0,00	67,93	67,25
06	Přestavba křižovatky I/35 a ul. České mládeže	0,00	56 539,00	19 777,50
06	II/270 Luhov-Postřelná	0,00	4,00	1,41
06	II/268 x II/270 Mimoň - OK nám. ČSLA	0,00	946,88	946,20
06	Mimoň-humanizace průtahu a OK Tyršovo náměstí	0,00	54 898,59	32 918,43
06	Rekonstrukce silnice III/27017 Krompach - státní hranice (IV. kolo)	0,00	36 725,00	50,56
06	Modernizace odbavovacího systému LK - KORID	0,00	1 422,00	1 422,00
06	Modernizace odbavovacího systému LK - KORID-půjčka uznatelné výdaje	0,00	8 054,00	0,00
06	Modernizace odbavovacího systému LK - KORID-půjčka neuznatelné výdaje	0,00	1 990,00	0,00
06	Rekonstrukce silnice III/29024 Jablonec n.N., ulice Želivského	0,00	108,90	108,90
06	Rekonstrukce silnice II/290 Desná – Černá Růčka	0,00	118,58	118,58



**Jmenovitý seznam akcí spolufinancovaných z prostředků EU**  
**Kapitola 923 - Spolufinancování EU**

v tis. Kč

ORJ	Název projektu	SR 2013	UR 2013	Skutečné čerpání 2013
<b>Regionální operační program (ROP)</b>		<b>pokračování</b>		
06	Rekonstrukce silnice III/29019 Horní Polubný – Kořenov	0,00	121,97	121,97
06	Vratky úroků RRRS z předfinancování 3. výzvy ROP	0,00	1 500,00	837,16
07	Revitalizace městských lázní na galerijní objekt	0,00	169,40	169,40
07	Revitalizace městských lázní na galerijní objekt - vybavení interiéru	0,00	22 830,60	21 775,59
07	Revitalizace městských lázní na galerijní objekt	0,00	41 100,00	25 000,00
07	Marketingová podpora a informační systém OGL	0,00	499,24	499,24
14	Revitalizace přírodního areálu Jedličkova ústavu a zpřístupnění veřejnosti	0,00	5 670,52	518,68
14	Modernizace expozic Severočeského muzea v Liberci (I. etapa)	0,00	9 906,10	193,08
14	Modernizace expozic Severočeského muzea v Liberci (II. etapa)	0,00	1 068,00	0,00
14	Rekonstrukce a modernizace dětského dopravního hřiště v Liberci	0,00	1 800,00	406,68
14	Rekonstrukce hřiště a tělocvičny u SŠ gastronomie a služeb Liberec	0,00	26 120,00	7 815,07
14	Lůžkový hospic v Libereckém kraji	0,00	12 600,00	880,06
14	Zateplení hlavní budovy 01, domov mládeže - SŠ hospodářská a lesn., Frýdlant p. o.	0,00	250,00	135,18
14	Rekonstrukce OA Liberec (půdní vestavba)	0,00	8 910,00	7 728,79
02	Transfery RRR SV - nezpůsobilé výdaje NEINV	750,00	850,00	850,00
<b>Operační program přeshraniční spolupráce - Cíl 3 (OP PS)</b>		<b>1 500,00</b>	<b>119 708,23</b>	<b>93 350,75</b>
<b>v tom:</b>				
01	Přeshraniční integrace informací, nástrojů, přístupů a opatření při předcházení a řešení povodní a katastrof	1 500,00	22 298,63	3 558,01
02	Strategie integrované spolupráce česko-polského příhraničí	0,00	230,00	54,72
02	TP programu ČR-Sasko	0,00	1 059,00	338,61
02	TP programu ČR-Polsko	0,00	632,00	358,00
02	Společně pro zachování podstávkových domů	0,00	2 419,00	1 700,35
02	9.symposium pracovní skupiny EUREX-Čistá Nisa	0,00	15,00	3,15
06	III/270 Krompach-Jonsdorf (I.etapa)	0,00	23 380,00	23 380,00
06	LUBAHN	0,00	155,00	4,79
06	Rekonstrukce příhraničních komunikací a mostů po povodních 2010	0,00	44 235,14	44 235,14
07	Nová /Severní Hřebenovka	0,00	18 025,17	16 584,17
07	Šlechta v Euroregionu Nisa	0,00	348,00	279,49
07	Moderní příležitosti marketingu cestovního ruchu	0,00	1 500,00	0,00
07	Integrovaný projekt LK v oblasti cestovního ruchu	0,00	855,00	855,00
08	Management invazivních druhů v Euroregionu Nisa	0,00	2 294,00	589,87
08	Partnerství v projektu Label-Vision	0,00	5,00	3,51
08	Fascinující svět hmyzu-Střevlík	0,00	84,22	84,22
09	LRN Cvikov-projekt Power Bridge-podíl ERDF	0,00	1 037,07	1 037,07
11	CROSS-DATA	0,00	1 136,00	284,66
<b>Operační program životní prostředí (OP ŽP)</b>		<b>0,00</b>	<b>108 020,64</b>	<b>23 760,97</b>
<b>v tom:</b>				
08	Implementace Natura 2000 v LK (II. etapa)	0,00	5 000,00	3 246,61
08	Revitalizace zvláště chráněných území KULK	0,00	200,00	0,00
14	Přístavba tělocvičny SŠ strojní, stavební a dopravní, Liberec	0,00	2 800,00	255,65
14	Zlepšení TTV obvodových konstrukcí budovy SŠ gastronomie a služeb, Liberec, Dvorská (2013)	0,00	29 630,41	336,03
14	Zlepšení TTV obvodových konstrukcí budov Střední školy strojní, stavební a dopravní, Liberec, Truhlářská, objekt B	0,00	7 422,81	260,43
14	Zlepšení TTV obvodových konstrukcí budov Střední školy strojní, stavební a dopravní, Liberec, Truhlářská, objekt A	0,00	15 601,77	303,29
14	Zlepšení TTV obvodových konstrukcí budov SŠ řemesel a služeb Jablonec n.N.	0,00	33 465,65	14 837,86
14	Zlepšení TTV obvodových konstrukcí budovy SPŠ technická Jablonec n.N., Belgická, p.o	0,00	1 600,00	1 446,01
14	Zlepšení TTV obvodových konstrukcí budovy Domova důchodců Jindřichovice pod Smrkem, p.o., Pavilon Rozálie	0,00	12 300,00	3 075,09
<b>Finanční mechanismy</b>		<b>0,00</b>	<b>121,34</b>	<b>121,34</b>
<b>v tom:</b>				
02	Švýcarsko - ČR spolupráce Libereckého kraje a kantonu St. Gallen	0,00	121,34	121,34

## Jmenovitý seznam akcí spolufinancovaných z prostředků EU

## Kapitola 923 - Spolufinancování EU

v tis. Kč

ORJ	Název projektu	SR 2013	UR 2013	Skutečné čerpání 2013
<b>Integrovaný operační program (IOP)</b>		<b>15 000,00</b>	<b>59 449,48</b>	<b>7 820,53</b>
<b>v tom:</b>				
02	Rozvoj služeb eGovernmentu v LK, Technologické centrum	0,00	12 154,48	320,31
02	Krajský standardizovaný projekt ZZS LK "operační středisko ZZS"	0,00	14 800,00	513,27
02	Krajské služby eGovernmentu ve zdravotnictví	0,00	600,00	0,00
05+14	Transformace pobytového zařízení - Domov pro osoby se zdrav. post. - Mařenice	3 700,00	7 770,00	549,11
05	Transformace pobytového zařízení - Domov Sluneční dvůr - Jestřebí	2 990,00	2 990,00	1 570,90
05	Transformace pobytového zařízení - Domov Sluneční dvůr - Zahradky	2 060,00	2 060,00	803,51
05	Transformace pobytového zařízení - Domov Sluneční dvůr - Sosnová	2 830,00	5 655,00	2 981,06
05	Transformace pobytového zařízení - Domov Sluneční dvůr - Česká Lípa, Lada	3 420,00	3 420,00	731,67
14	Krajský standardizovaný projekt ZZS LK "operační středisko ZZS"	0,00	10 000,00	350,70
<b>Operační program Lidské zdroje a zaměstnanost (OP LZ)</b>		<b>0,00</b>	<b>21 633,52</b>	<b>16 883,29</b>
<b>v tom:</b>				
02	Zpracování společného akčního plánu v oblasti rozvoje lidských zdrojů	0,00	100,00	93,17
05	Vzděláváním za kvalitnějšími službami pro naše klienty - Jedličkův ústav	0,00	284,61	284,61
05	IP 1 - Služby sociální prevence v LK	0,00	3 101,92	859,12
05	IP 3 - Rozšíření nástrojů pro podporu systému plánování soc. služeb v LK	0,00	5 770,57	5 394,01
05	IP 5 - Podpora a rozvoj služeb v sociálně vyloučených lokalitách LK	0,00	75,00	75,00
02	IP 6 - Rozvoj a nastavení optimální sítě služeb sociální prevence v LK	0,00	60,00	52,49
02+15	SLAĎ - Sledování pracovního a rodinného života zaměstnanců KÚ LK	0,00	7 925,71	7 398,68
15	SLAĎ - SOŠaG Liberec, Na Bojišti p.o.	0,00	90,00	78,88
15	Efektivní řízení lidských zdrojů KÚLK	0,00	1 200,70	1 153,81
15	PIKE Posilování institucionální kapacity a efektivnosti Krajského úřadu LK	0,00	360,44	40,00
18	DAKK-Dalším krokem ke kvalitě	0,00	2 664,57	1 453,52
<b>Operační program vzdělávání pro konkurenceschopnost (OP VK)</b>		<b>3 270,00</b>	<b>237 573,56</b>	<b>116 118,05</b>
<b>Globální granty Operační program vzdělávání pro konkurenceschopnost 1.1</b>		<b>0,00</b>	<b>77 404,35</b>	<b>37 915,24</b>
<b>v tom:</b>				
02	Zvyšování kvality ve vzdělávání	0,00	14 002,47	0,00
02	Zvyšování kvality ve vzdělávání II.	0,00	15 194,33	0,00
02	Přírodních věd se nebojíme - Gymnázium F.X.Šaldy, Liberec	0,00	2 329,00	2 328,51
02	Šikovné ruce - ZŠ Jablonec n.N., Pivovarská	0,00	910,00	814,18
02	Spolupráce SOŠaG se ZŠ na rozvoji manuální zručnosti žáků v dílenských pracích - SOŠaG Liberec, Na Bojišti p.o.	0,00	1 500,00	1 465,62
02	Zvýšení motivace žáků ZŠ Frýdlant ke vzdělávání v technických oborech a řemeslech - ZŠ a MŠ Frýdlant	0,00	949,00	948,63
02	Sklářský workshop pro žáky a učitele základních a praktických škol Libereckého kraje - VOŠ sklářská a SŠ Nový Bor Wolkerova	0,00	900,00	777,94
02	Modulové vyučování v odborném výcviku technických oborů -SŠ hospodářská a lesnická, Frýdlant p.o.	0,00	1 240,12	1 239,29
02	Zapojení zaměstnavatelů do výuky odborného výcviku a praxe posledních ročníků - SOŠaG Liberec, Na Bojišti p.o.	0,00	738,00	737,29
02	Experiment ve výuce na ZŠ Frýdlantská - město Frýdlant	0,00	863,00	287,58
02	Popularizace technických, přírodov. a řem. oborů - Labyrint Bohemia, o.p.s.	0,00	1 920,00	1 919,66
02	Praktické ověřování získaných znalostí na libereckých ZŠ - Statutární Město Liberec	0,00	1 047,00	1 046,98
02	Zvýšení přírodovědné gramotnosti žáků základních škol - Spartakus o.s.	0,00	2 780,85	634,14
02	Za školou - Technická univerzita v Liberci	0,00	2 029,00	2 028,89
02	Rozumíme přírodním vědám - Křesťanská ZŠ a MŠ J.A.Komenského	0,00	900,00	614,21
02	Komplexní vzdělávání v oblasti CNC řídicích systémů a CAM - SPŠ strojní a elektrotechnická a VOŠ, Liberec	0,00	917,00	916,18
02	Posílení konkurenceschopnosti absolventů - SOŠaG Liberec, Na Bojišti p.o.	0,00	600,00	288,99
02	Labyrint vědy, her a poznání - SPPolek	0,00	1 264,00	1 263,71
02	Teorie v praxi - Technická univerzita v Liberci	0,00	1 429,10	1 429,04
02	Moderní experiment ve školách Pojizeří - město Desná	0,00	305,00	304,99
02	ZŠ Hrádek n.N. - Technické, přírodovědné obory a řem. - Společnost pro Lužické hory	0,00	1 160,00	258,14
02	Prezentace odborných profesí a řem. - Vlastiv.muzeum a galerie v České Lípě, p.o.	0,00	1 030,00	827,71

## Jmenovitý seznam akcí spolufinancovaných z prostředků EU

## Kapitola 923 - Spolufinancování EU

v tis. Kč

ORJ	Název projektu	SR 2013	UR 2013	Skutečné čerpání 2013
<b>Operační program vzdělávání pro konkurenceschopnost (OP VK)</b>		<b>pokračování</b>		
<b>Globální granty Operační program vzdělávání pro konkurenceschopnost 1.1</b>		<b>pokračování</b>		
02	Kořeny - jak číst krajinu kolem sebe - Společnost pro Jizerské hory o.p.s.	0,00	902,53	902,53
02	Volím správnou kariéru - Republikové centrum vzdělávání, s.r.o.	0,00	1 895,00	304,47
02	Absolvent s praxí - SPŠ Česká Lípa, Havlíčkova 426, p.o.	0,00	837,00	678,47
02	Škola pro mě 2- Inovativní metodika pro žáky 2. stupně - ZŠ Jablonec n.N., p.o.	0,00	1 722,51	1 722,50
02	Projektový den s technickými obory - SPŠ Česká Lípa, Havlíčkova 426, p.o.	0,00	709,00	708,12
02	Rozvoj využití interaktivní techniky na ZŠ - Statutární město Liberec	0,00	1 000,00	0,00
02	Učíme se podnikat - LAG Podralsko, o.s.	0,00	1 096,00	1 095,72
02	Finanční vzdělávání na základních školách - město Česká Lípa	0,00	253,00	119,84
02	Moderní met. materiály a výuky angl. jaz. s rodilým mluvčím - CEET Liberec, s.r.o.	0,00	1 397,00	1 396,26
02	Moderní styl výuky angl. jaz. s rodilým mluvčím - Castle English language school, s.r.o.	0,00	306,00	304,76
02	Rozvoj ICT kompetencí žáků a pedagogů v oblasti zpracování grafiky a předtiskové přípravy - Euroškola Česká Lípa SOŠ, s.r.o.	0,00	900,00	764,07
02	Praktické vyučování jinak - VOŠ sklářská a SŠ Nový Bor, Wolkerova 316, p.o.	0,00	654,00	520,77
02	Vstup na trh práce pravou nohou -Integrovaná SŠ Vysoké nad Jizerou, p.o.	0,00	1 000,00	790,60
02	Národní srovnávací testy z cizích jazyků - ZŠ Liberec, Kaplického, p.o.	0,00	850,00	720,15
02	Autoevaluace v Libereckém kraji - Kustod, s.r.o.	0,00	1 206,00	295,28
02	Nebojme se změny - www.skolalipa.cz - SOŠ a SOU Česká Lípa, p.o.	0,00	0,72	0,72
02	Sít tvořivých škol Libereckého kraje - ZŠ Perštýn	0,00	3,38	3,38
02	SEV Divizna školám - Zoologická zahrada Liberec	0,00	0,06	0,06
02	Podpora moderních forem výuky na ZŠ LK - Statutární město Liberec	0,00	59,50	0,00
02	TOP6 KLIKO - ZŠ T.G.Masaryka, Hodkovice nad Mohelkou	0,00	372,00	371,55
02	Zavedení modulu Ochrana člověka za mimořádných událostí do Školního vzdělávacího programu na ZŠ Dobiášova, Liberec	0,00	1 097,29	958,12
02	Přírodovědné edukativní programy s interakt. workshopy - Labyrint Bohemia, o.p.s.	0,00	771,01	587,34
02	Rozvoj žákovských kompet. v hotelnictví a cestovním ruchu pro Evropu - OHK Liberec	0,00	1 500,00	1 441,82
02	Nové formy výuky s podporou ICT - SPŠ strojní a elektrotechnická a VOŠ, Liberec	0,00	526,35	526,35
02	Systém zvyšování kvality výuky anglického jazyka - Vzdělávací centrum Turnov, o.p.s.	0,00	9,00	8,76
02	Učíme se interaktivně - ZŠ, ZUŠ a MŠ, Frýdlant	0,00	826,00	236,39
02	Rozvoj cizojazyčných kompetencí žáků a učitelů v oblasti cestovního ruchu - Euroškola Česká Lípa SOŠ, s.r.o.	0,00	2,40	2,40
02	Rozvoj klíčových kompetencí pro celoživotní vzdělávání v ZŠ - Statutární město Liberec	0,00	1 785,00	1 607,70
02	Zavádění moderních vyučovacích metod a rozvoj technických kompetencí na SŠ a gymnáziích LK - SOŠaG Liberec, Na Bojišti p.o.	0,00	848,00	847,71
02	Klíčové kompetence na středních odborných školách Libereckého kraje - Aperta, s.r.o.	0,00	0,65	0,65
02	Humanisté s počítačem - Gymnázium Jablonec n.N., U Balvanu, p.o.	0,00	151,00	150,72
02	Zákony přírody na dosah: Klíčové kompetence ulovíme v zelené laboratoři - Gymnázium Frýdlant, p.o.	0,00	0,01	0,01
02	Podpora výuky v cizích jazycích na SPŠT - SPŠ technická Jablonec n.N., Belgická, p.o	0,00	0,07	0,07
02	E-learning do škol s technickým zaměřením - SOU nábytkářské a SOŠ Liberec, s.r.o.	0,00	716,00	716,31
<b>Globální granty Operační program vzdělávání pro konkurenceschopnost 1.2</b>		<b>0,00</b>	<b>43 121,47</b>	<b>15 389,65</b>
<b>v tom:</b>				
02	Rovné příl.i dětí a žáků, včetně dětí a žáků se speciálními vzdělávacími aktivitami	0,00	3 551,86	0,00
02	Rovné příl. dětí a žáků, včetně dětí a žáků se speciálními vzdělávacími aktivitami II.	0,00	3 343,75	0,00
02	Pracujeme s nadanými žáky i s žáky ohroženými předčasným odchodem ze vzdělávání - Vzdělávací centrum Turnov, o.p.s.	0,00	2 015,38	1 190,38
02	Vzdělávací a terapeutické centrum Dr. Jedličky - ZŠ a MŠ pro těl. postižené Liberec p.o.	0,00	1 694,00	1 051,55
02	Rozvíjíme osobnost žáků hudbou a mentálním tréninkem - COGNITO, o.s.	0,00	3 443,79	2 221,79
02	Komplexní programy podpory vzdělávání dětí ze sociokulturně znevýhodňujícího prostředí v Libereckém kraji - Člověk v tísni, o.p.s.	0,00	1 500,00	1 436,92
02	Poznej realitu reálného života, DD Dubá - Deštná 6, p.o.	0,00	2 684,47	1 430,71
02	Moderní metod. materiály a metody výuky základů angličtiny pro žáky se SVP z 1. stupně prakt. a spec. ZŠ spojené s působením rodilého mluvčího - CEET Liberec, s.r.o.	0,00	1 500,00	1 210,42
02	Zlepšování podmínek při výuce oboru Šití oděvů na SOŠ Liberec - SOŠ Liberec, p.o.	0,00	409,00	256,88

**Jmenovitý seznam akcí spolufinancovaných z prostředků EU**  
**Kapitola 923 - Spolufinancování EU**

v tis. Kč

ORJ	Název projektu	SR 2013	UR 2013	Skutečné čerpání 2013
<b>Operační program vzdělávání pro konkurenceschopnost (OP VK)</b>		<b>pokračování</b>		
<b>Globální granty Operační program vzdělávání pro konkurenceschopnost 1.2</b>		<b>pokračování</b>		
02	Praktická škola - škola pro život - SOŠ, Liberec, Jablonecká 999, p.o.	0,00	379,00	364,95
02	Dva jsou víc než jeden - Čmelák - Společnost přátel přírody	0,00	1 745,00	1 026,77
02	Školní poradenské pracoviště - ZŠ a ZUŠ, Liberec	0,00	183,00	182,39
02	Individuální speciálně pedagogická péče pro děti v dětských domovech Libereckého kraje - Dětský domov, Frýdlant	0,00	600,00	155,56
02	Klíč k příležitostem ke vzdělávání- ZŠ a MŠ Klíč s.r.o.	0,00	35,48	35,48
02	Podpora osobnostní a sociální výchovy v inkluzivním vzdělávání - TU v Liberci	0,00	429,00	428,05
02	Řemesla jako cesta k rovnému vzdělávání - Čmelák - Společnost přátel přírody	0,00	164,78	164,78
02	Obchodní škola nové generace - SOŠ, Liberec, Jablonecká 999, p.o.	0,00	140,00	138,93
02	Další vzdělávání pracovníků škol a školských zařízení	0,00	8 623,22	0,00
02	Další vzdělávání pracovníků škol a školských zařízení II.	0,00	6 551,81	0,00
02	Podpora profesního rozvoje pedagogických pracovníků - OA, HŠ a SOŠ Turnov, p.o.	0,00	795,00	761,93
02	Zvyšování kompetencí řídicích prac. v obl. školské legislativy - Kustod, s.r.o.	0,00	1 358,00	1 357,56
02	Podpora profesního rozvoje pedagog. pracovníků - Gymnázium Frýdlant p.o.	0,00	343,63	343,63
02	TAMTAM - kompetence pro konkurenceschopnost - SOŠ, Liberec, Jablonecká	0,00	520,00	519,68
02	Zdokonalovací kurz cizích jazyků pro učitele 1. a 2. stupně ZŠ - UK Praha	0,00	1 111,30	1 111,29
<b>Globální granty Operační program vzdělávání pro konkurenceschopnost 1.3</b>		<b>0,00</b>	<b>13 098,81</b>	<b>10 389,05</b>
<b>v tom:</b>				
02	Živá škola - škola životem pro život - Technická univerzita v Liberci	0,00	2 292,00	2 291,14
02	Cestou poznání dosáhnout dalšího vzdělání pedagogických pracovníků - Gymnázium a SOŠ Jilemnice, p.o.	0,00	288,56	0,00
02	Vzdělávání zaměstnanců základní školy Doctrina - Doctrina s.r.o.	0,00	866,00	865,89
02	Jazykové vybavení učitel - Gymnázium Jablonec n.N, Dr. Randy, p.o.	0,00	1 881,00	1 879,32
02	Efektivní škola - SOŠ, Liberec, Jablonecká 999, p.o.	0,00	629,46	628,82
02	Vzdělávání pracovníků škol a školských zařízení pro udržitelný rozvoj - Středisko ekologické výchovy a etiky Rýchory-SEVER, Brontosaurus Krkonoše	0,00	312,00	297,84
02	Vzdělávání učitelů v oblasti ICT na Českolipsku - Soukromá podnikatelská střední škola Česká Lípa v.o.s.	0,00	1 017,62	1 016,74
02	Učíme pro zítřek - Aperta, s.r.o.	0,00	754,00	214,41
02	PRO(EU)ROPE -Profesní rozvoj pedagogů - ZŠ Dr. F.L.Riegra, Semily	0,00	768,00	557,24
02	Jazykové vzděl. pro pedagogy - Akademie J.A. Komenského, Česká Lípa	0,00	889,00	830,63
02	Interaktivní výuka technických a přírodovědných předmětů - Doctrina s.r.o.	0,00	406,36	406,36
02	Zdravá výživa a škola - Centrum vzdělanosti LK, p.o.	0,00	390,00	159,09
02	Učíme kompetence kompetentně - ZŠ T.G.Masaryka Hrádek nad Nisou	0,00	47,52	47,52
02	Zvyšování kvality a efektivity v předškolní environmentální výchově - Středisko ekologické výchovy Libereckého kraje	0,00	0,94	0,94
02	Společně to jde lépe - Gymnázium F. X. Šaldy, Liberec	0,00	0,28	0,28
02	SEV Divizna pedagogům - Zoologická zahrada Liberec	0,00	8,65	8,65
02	Rozumíme penězům v Libereckém kraji - AISIS	0,00	1 772,00	647,58
02	Zvýšení dostupnosti, kvality a atraktivity nabídky dalšího vzdělávání pro pracovníky škol - Školy v pohybu II. - AISIS	0,00	198,28	198,28
02	Nově a jinak v MŠ - systém vzdělávání - Vzdělávací centrum Turnov, o.p.s.	0,00	110,00	103,71
02	Zvýšení dostupnosti a atraktivity DVPP - iCORD International s.r.o.	0,00	232,00	0,00
02	Škola inovací TRIANGL - Spolupracujeme, inovujeme a hodnotíme v týmu pro žáky 21. století - SOŠ Liberec, Jablonecká 999, p.o.	0,00	0,12	0,12
02	Podpora systému a rozmanitých forem dalšího vzdělávání vedoucích a pedagogických pracovníků škol a školských zařízení - Attest, s.r.o.	0,00	235,02	234,49
<b>Globální granty Operační program vzdělávání pro konkurenceschopnost 3.2</b>		<b>0,00</b>	<b>54 448,24</b>	<b>35 470,52</b>
<b>v tom:</b>				
02	Podpora nabídky dalšího vzdělávání	0,00	14 592,60	0,00
02	Podpora dalšího vzdělávání v LK - Centrum vzdělanosti LK, p.o.	0,00	300,07	121,90
02	Celoživotní vzdělávání na ZŠ Špičák v České Lípě - ZŠ Česká Lípa, p.o.	0,00	264,00	264,00
02	Příprava lektorů pro vzdělávání dospělých-Gymnázium a SOŠP, Jeronýmova, p.o.	0,00	19,72	0,00
02	Vzdělávání v krajině kolem nás - SOŠ Lužická, Česká Lípa, p.o.	0,00	16,08	16,08
02	Kurz aktuálních gramotností - Technická univerzita v Liberci	0,00	300,00	16,30

**Jmenovitý seznam akcí spolufinancovaných z prostředků EU**  
**Kapitola 923 - Spolufinancování EU**

v tis. Kč

ORJ	Název projektu	SR 2013	UR 2013	Skutečné čerpání 2013
<b>Operační program vzdělávání pro konkurenceschopnost (OP VK)</b>		<b>pokračování</b>		
<b>Globální granty Operační program vzdělávání pro konkurenceschopnost 3.2</b>		<b>pokračování</b>		
02	Aperta-inovativní vzdělávání - Aperta, s.r.o.	0,00	5,88	5,88
02	Vzdělávací program Cestovní ruch pro Liberecký kraj- MAG CONSULTING, s.r.o.	0,00	202,55	0,00
02	Moderní vzdělávací technologie - Aperta, s.r.o.	0,00	353,00	352,74
02	SOP3 - Technická univerzita v Liberci	0,00	1 449,00	921,62
02	PoMePo - iCORD International s.r.o.	0,00	303,74	0,00
02	Vzdělávání slévačů 2 - Centrum vzdělanosti LK, p.o.	0,00	381,09	377,28
02	Vzdělávání stavařů 2 - Centrum vzdělanosti LK, p.o.	0,00	200,00	117,07
02	Interaktivní výuka svařování a pájení - SŠ strojní, stavební a dopravní, Liberec II, p.o.	0,00	1 320,00	1 319,18
02	Tvorba vzděl. nabídky v systémech CAD, CAM a CNC obrábění - SPŠ Česká Lípa p.o.	0,00	1 615,60	1 615,60
02	Řemeslné rekvalifikace na www.skolalipa.cz - SOŠ a SOU Česká Lípa, p.o.	0,00	1 193,00	1 192,39
02	Hospodárné vykazování a vyúčtování zdravotní péče v nemocnicích LK - Střední zdravotnická škola, Turnov, p.o.	0,00	1 955,95	1 955,95
02	Vzdělávací programy pro zvýšení konkurenceschopnosti jednotlivců a regionu Českolipska - Akademie J.A. Komenského, Česká Lípa	0,00	1 757,20	1 757,16
02	Rozvoj nabídky dalšího vzdělávání v oblasti strojírenství -Technická univerzita v Liberci	0,00	1 443,49	1 443,49
02	Rozvoj nabídky dalšího vzdělávání zdravotnického personálu v Libereckém kraji - Vzdělávací centrum Turnov, o.p.s.	0,00	1 596,00	935,24
02	Vzdělávací program pro pracovníky maloobchodního prodeje potravin v Libereckém kraji - MAG CONSULTING, s.r.o.	0,00	484,00	283,58
02	Otevřená škola - OA a Jazyková škola, Liberec, p.o.	0,00	1 094,00	813,49
02	Vzdělávání strážných v Libereckém kraji - Kustod, s.r.o.	0,00	1 020,00	1 019,68
02	Tvorba a ověření nových vzdělávacích programů (účetnictví, daňová evidence) pro účastníky dalšího vzdělávání v Libereckém kraji - ECS Government, s.r.o.	0,00	2 086,83	2 086,11
02	Masérské kurzy dle Národní soustavy kvalifikací - Centrum vzdělanosti LK, p.o.	0,00	1 524,53	821,03
02	Vytvoření vzdělávacího programu Specialista maloobchodu - Soukromá podnikatelská střední škola Česká Lípa v.o.s.	0,00	3 232,00	2 420,78
02	V proudu života s tlukoucím srdcem - Oblastní spolek ČČK Jablonec n.N.	0,00	1 061,00	1 060,83
02	Gastronomie v Lomnici nad Popelkou - SŠ Lomnice nad Popelkou, p.o.	0,00	2 164,00	2 163,51
02	Kvalitní řemeslnická práce při obnově podstávkových domů - Frýdlantsko	0,00	380,00	375,96
02	Řemeslné rekvalifikace II na www.skolalipa.cz - SOŠ a SOU, Česká Lípa, p.o.	0,00	672,00	670,68
02	Učíme se vzdělávat dospělé v SOŠ- SOŠ Liberec, Jablonecká 999, p.o.	0,00	713,00	712,62
02	Vzdělávání k rozvoji drobného zemědělství v obcích LK - ALMA VIS, o.s.	0,00	763,67	763,67
02	Kvalifikovaný interní lektor pro Liberecký kraj - Top Lektoři.cz, s.r.o.	0,00	1 258,00	1 257,72
02	Strážný a Psovod bezpečnostní služby dle NSK - ARBEIT CZ, s.r.o.	0,00	876,00	875,46
02	Podpora dalšího vzdělávání na Frýdlantsku - SŠ hospodářská a lesnická, Frýdlant p.o.	0,00	861,80	861,71
02	Zvýšení konkurenceschopnosti pracovníků ve zdravotnictví v Libereckém kraji - Nemocnice Jablonec n.N., p.o.	0,00	1 239,70	1 239,68
02	Animace v cestovním ruchu - EDUCA - vzdělávací centrum, s.r.o.	0,00	1 014,00	1 013,31
02	Tradice a budoucnost sklářství - GROUNDHOG, s.r.o.	0,00	826,37	826,37
02	Vzdělávání pro lektory vzdělávacích institucí v LK - ECS Activity, s.r.o.	0,00	564,00	563,95
02	Vzdělávací program pro profesní řidiče vozidel nad 3,5 tuny - Attest, s.r.o.	0,00	1 321,00	1 320,86
02	Vytvoření vzdělávacích programů vycházejících z potřeby prům. a exportně orientovaných podniků zlepšit komunikaci ve výr. a mez. obchodu - CEET Liberec, s.r.o.	0,00	1 156,00	1 040,27
02	Inovace k efektivitě systému dalšího vzdělávání v LK - OHK Liberec	0,00	867,37	867,37
<b>Globální granty Operační program vzdělávání pro konkurenceschopnost</b>		<b>3 270,00</b>	<b>49 500,69</b>	<b>16 953,60</b>
<b>v tom:</b>				
02	TP - Implementace GG OP VK	0,00	62,21	20,45
02	TP - Propagace a publicita GG OP VK	0,00	0,27	0,27
02	TP - Implementace GG OP VK II.	3 270,00	6 292,62	4 498,13
02	TP - Propagace a publicita II.	0,00	79,37	36,58
02	TP - Absorpční kapacita II.	0,00	28,24	0,00
04	Informační a vzdělávací portál LK	0,00	877,14	838,76
04	Hodnocení kvality ve vzdělávání v LK	0,00	2 691,51	881,24
04	Zvyšování kompetencí vedoucích pracovníků škol a školských zařízení LK v oblasti řízení a personální politiky	0,00	1 006,70	985,83

**Jmenovitý seznam akcí spolufinancovaných z prostředků EU**  
**Kapitola 923 - Spolufinancování EU**

v tis. Kč

ORJ	Název projektu	SR 2013	UR 2013	Skutečné čerpání 2013
<b>Operační program vzdělávání pro konkurenceschopnost (OP VK)</b>			<b>pokračování</b>	
<b>Globální granty Operační program vzdělávání pro konkurenceschopnost</b>			<b>pokračování</b>	
04	<b>Poradenství v LK</b>	0,00	7 462,66	4 296,94
04	Poradenství v LK - Střední škola hospodářská a lesnická, Frydlant, p.o.	0,00	181,36	181,36
04	Poradenství v LK - ZŠ a MŠ logopedická Liberec, p.o.	0,00	115,49	115,49
04	Poradenství v LK - ZŠ a MŠ pro tělesně postižené Liberec, p.o.	0,00	90,37	90,37
04	Poradenství v LK - ZŠ, Jablonec n.N., p.o.	0,00	600,09	600,09
04	Poradenství v LK - ZŠ a MŠ při nemocnici, p.o.	0,00	175,79	175,79
04	Poradenství v LK - ZŠ Turnov, p.o.	0,00	49,65	49,65
04	Poradenství v LK - Pedagogicko-psychologická poradna Jablonec n.N., p.o.	0,00	158,27	158,27
04	Poradenství v LK - Pedagogicko-psychologická poradna Liberec, p.o.	0,00	155,18	155,18
04	Poradenství v LK - Pedagogicko-psychologická poradna Semily, p.o.	0,00	139,00	139,00
04	Poradenství v LK - Centrum vzdělanosti LK, p.o.	0,00	67,43	67,43
04	<b>Podpora přírodovědného a technického vzdělávání v Libereckém kraji</b>	0,00	12 980,89	429,66
04	Podpora přír. a techn. vzdělávání v LK - Gymnázium Česká Lípa, p.o.	0,00	413,67	69,59
04	Podpora přír. a techn. vzdělávání v LK - Gymnázium Mimoň, p.o.	0,00	293,53	69,59
04	Podpora přír. a techn. vzdělávání v LK - Gymnázium Jablonec n.N., p.o.	0,00	293,53	69,59
04	Podpora přír. a techn. vzdělávání v LK - Gymnázium F.X.Šaldy Liberec, p.o.	0,00	293,53	69,59
04	Podpora přír. a techn. vzdělávání v LK - Gymnázium Semily, p.o.	0,00	1 155,78	139,59
04	Podpora přír. a techn. vzdělávání v LK - Gymnázium, Jablonec n.N., p.o.	0,00	388,53	101,59
04	Podpora přír. a techn. vzdělávání v LK - Gymnázium a SOŠ Jilemnice, p.o.	0,00	674,53	69,59
04	Podpora přír. a techn. vzdělávání v LK - Gymnázium a SOŠP, Jeronýmova, p.o.	0,00	293,53	125,59
04	Podpora přír. a techn. vzdělávání v LK - OA Česká Lípa, p.o.	0,00	293,53	116,74
04	Podpora přír. a techn. vzdělávání v LK - SPŠ Česká Lípa, Havlíčkova 426, p.o.	0,00	343,53	138,02
04	Podpora přír. a techn. vzdělávání v LK - SPŠ stavební Liberec, p.o.	0,00	478,53	69,59
04	Podpora přír. a techn. vzdělávání v LK - SPŠ strojní a elektrotechnická Liberec	0,00	1 513,53	146,59
04	Podpora přír. a techn. vzdělávání v LK - SPŠ Textilní, Liberec, p.o.	0,00	643,53	104,50
04	Podpora přír. a techn. vzdělávání v LK - VOŠ sklářská a SŠ Nový Bor, p.o.	0,00	293,53	69,59
04	Podpora přír. a techn. vzdělávání v LK - SUPŠ Kamenický Šenov, p.o.	0,00	343,53	69,59
04	Podpora přír. a techn. vzdělávání v LK - SUPŠ a VOŠ Jablonec n.N., p.o.	0,00	550,37	69,59
04	Podpora přír. a techn. vzdělávání v LK - SUPŠ Železný Brod, p.o.	0,00	1 107,61	159,59
04	Podpora přír. a techn. vzdělávání v LK - SUPŠ a VOŠ Turnov, p.o.	0,00	623,53	135,59
04	Podpora přír. a techn. vzdělávání v LK - Střední zdravotnická škola, Turnov, p.o.	0,00	293,53	69,59
04	Podpora přír. a techn. vzdělávání v LK - SOŠaG Liberec, Na Bojišti p.o.	0,00	293,53	86,59
04	Podpora přír. a techn. vzdělávání v LK - SŠ strojní, stavební a dopravní, Liberec	0,00	413,53	189,19
04	Podpora přír. a techn. vzdělávání v LK - Integrovaná SŠ Semily, p.o.	0,00	348,53	69,59
04	Podpora přír. a techn. vzdělávání v LK - Integrovaná SŠ Vysoké n. Jiz., p.o.	0,00	629,59	429,59
04	Podpora přír. a techn. vzdělávání v LK - OŠ a SOU Česká Lípa, p.o.	0,00	551,38	75,78
04	Podpora přír. a techn. vzdělávání v LK - SPŠ technická Jablonec n.N., p.o.	0,00	1 483,53	160,39
04	Podpora přír. a techn. vzdělávání v LK - SŠ řemesel a služeb Jablonec n.N., p.o.	0,00	224,39	89,59
04	Podpora přír. a techn. vzdělávání v LK - SŠ hospodářská a lesn. Frydlant, p.o.	0,00	1 463,53	129,59
04	Podpora přír. a techn. vzdělávání v LK - SOŠ, Liberec, Jablonecká 999, p.o.	0,00	293,53	69,59
04	Podpora přír. a techn. vzdělávání v LK - OA, HŠ a SOŠ Turnov, p.o.	0,00	293,53	69,59
<b>ROP a TOP</b>		<b>0,00</b>	<b>47 296,57</b>	<b>200,66</b>
<b>v tom:</b>				
03	Kofinancování ROP a TOP	0,00	45 296,29	0,00
03	Kurzové rozdíly a transakční náklady projektů EU	0,00	500,28	200,66
03	Vratky z předfinancování projektů EU resortu dopravy	0,00	1 500,00	0,00
<b>Ostatní</b>		<b>0,00</b>	<b>17 190,00</b>	<b>17 127,49</b>

## CELKEM Kapitola 924 - Úvěry

v tis. Kč

Kapitola 924 - Úvěry	SR 2013	UR 2013	Čerpání 2013
Splátky jistin a úroků z úvěrů přijatých nebo převzatých Libereckým krajem	46 595,00	46 595,00	34 843,88
Akce financované v rámci "Komplexní revitalizace mostů na silnicích II. a III. třídy - <b>Úvěrové zdroje</b>	0,00	254 742,21	* 236 248,98
<b>CELKEM za kapitolu 924 - Úvěry</b>	<b>46 595,00</b>	<b>301 337,21</b>	<b>271 092,86</b>

\* Celkové skutečné čerpání úvěrových prostředků (IV. a V. tranže) v roce 2013 činilo pouze **235 699 342,18 Kč**, což bylo způsobeno snížením celkového čerpání (dle předložených faktur) o příjem smluvních pokut u akce Most 01020-1 přes říčku Milnici v Harrachově a Most 01023-2 přes Kamenici v Harrachově v celkové výši 549 642,50 Kč.

### Přehled splátek jistin a úroků z úvěrů přijatých nebo převzatých Libereckým krajem uhrazených v roce 2013

#### Kapitola 924 - Úvěry

v tis. Kč

Název úvěru	SR 2013	UR 2013	Čerpání 2013
Úvěr na <b>Revitalizaci pozemních komunikací</b> na území LK* - <b>splátka úroků</b>	15 000,00	15 000,00	12 588,00
Úvěr na <b>stravovací provoz Krajské nemocnice Liberec - splátka jistiny a úroků</b>	20 595,00	20 595,00	20 082,52
Úvěr na <b>Komplexní revitalizaci mostů na silnicích II. a III. tř. na území LK - splátka úroků a poplatků za rezervaci zdrojů</b>	11 000,00	11 000,00	2 173,37
<b>CELKEM</b>	<b>46 595,00</b>	<b>46 595,00</b>	<b>34 843,88</b>

\* v roce 2013 byla dále splacena jistina ve výši 46 875 tis. Kč z úvěru "Revitalizace pozemních komunikací na území LK" a to prostřednictvím třídy 8 - Financování

### Přehled akcí financovaných z úvěrových prostředků "Komplexní revitalizace mostů na silnicích II. a III. třídy na území LK" v roce 2013

#### Kapitola 924 - Úvěry

v tis. Kč

Název akce	SR 2013	UR 2013	Skutečné čerpání 2013
Oprava mostu O358-1, Předláňce	0,00	4 837,07	4 837,07
Oprava mostu 26836-8, Svitava	0,00	60,50	60,50
Oprava mostu 2914-2, Bulovka	0,00	5,40	5,40
Modernizace silnice III/3511, most ev.č.03511-4	0,00	12,10	12,10
Opr. mostu přes Smědou, Frýdlant	0,00	6 162,17	6 156,71
Oprava mostu přes potok, Fojtka	0,00	2 454,15	2 401,98
Oprava mostu 2907-5, Fojtka	0,00	30,25	30,25
Oprava mostu přes Svitávku, Nové Zákupy	0,00	744,66	744,66
Rekonstrukce 3 mostů na silnici III/26842	0,00	2 589,24	2 589,23
Most ev.č.2601-0 přes Heřmánecký potok u Sušice	0,00	4 344,05	4 296,26
Most přes občasnou vodoteč e.č.27921-4	0,00	4 021,82	4 021,82
Most ev.č.282-015 v Železném Brodu	0,00	4 245,18	4 224,01
Most přes potok ve Sloupu v Č.ev.č.26846-1	0,00	108,90	108,90
Ohrazení, rekonstrukce mostu čv.č.01016-2	0,00	6 398,11	6 398,11
Most přes Valteř.potok ve Valteřicích ev.č. 2634-1	0,00	514,86	514,86
Rekonstrukce III/2931-2 Levínská Olešnice	0,00	8 088,91	8 088,26
Most ev.č.26817-1(Most přes potok v osadě Těšnov)	0,00	4 209,80	4 187,43

**Přehled akcí financovaných z úvěrových prostředků "Komplexní revitalizace mostů na silnicích II. a III. třídy na území LK" v roce 2013**

**Kapitola 924 - Úvěry**

v tis. Kč

Název akce	SR 2013	UR 2013	Skutečné čerpání 2013
Oprava mostu ev.č.28711-2 Rychnov ŽMP	0,00	3 289,66	3 289,66
Most přes Hrádecký potok, ev.č.292-013	0,00	6 817,17	6 817,17
Most přes Popelku, ev.č.284-002	0,00	6 704,99	6 449,68
Most 286-25 za garážemi	0,00	3 316,79	3 295,42
Most 286-28 u Braunova Vrchu	0,00	2 774,94	2 744,77
Most 293-4 Martinice v Krkonoších	0,00	3 818,17	3 144,45
Most 01020-1 přes říčku Milnici v Harrachově	0,00	5 593,54	5 367,30
Most 01023-2 přes Kamenici v Harrachově	0,00	6 591,79	6 591,79
Most 2827-1 přes potok Veselka	0,00	2 961,58	2 935,57
Most 28614-7 přes potok Tamplekačku	0,00	6 983,39	253,37
Most 292-3 přes Chuchelský potok	0,00	5 026,83	5 014,13
provizorní most 0358-1, Předlánce	0,00	1 185,38	1 185,38
Rekonstrukce 3 mostů na silnici III/26839	0,00	7 038,06	6 395,34
Most 282-017 Železný Brod	0,00	589,27	589,27
Most Návarov přes Kamenici ev.č.2886-2	0,00	458,59	458,59
Most přes řeku Jizeru v Dol.Dušnicích ev.č.29064-1	0,00	17 387,50	17 387,50
Most přes Bílou Nisou Mšeno n.N.ev.č.29029-4	0,00	256,52	256,52
Koordinátor realizace mostů-II.etapa	0,00	394,12	393,77
Most 286-011 přes potok u stodoly	0,00	3 434,89	3 386,84
Most 270-14 přes Panenský potok v Jablonném v P.	0,00	8 414,76	8 382,30
Rekonstrukce mostů na silnici II/286	0,00	482,39	482,39
Nové Zákupy-Reko most ev.š.č.26836-20 Svitávky	0,00	8 968,22	8 955,77
Most přes Ploučnici v Novinách p.Ralsk.ev.č.26831-1	0,00	11 579,95	11 578,49
Most v Jablonném v Podještědí-ev.č.270-016	0,00	462,63	447,51
Most v Jablonci nad Nisou 28733-1	0,00	16 929,65	15 850,11
Most Jesenný 2881-5	0,00	21 154,17	20 787,75
Pomoc obětem dopravních nehod v LK	0,00	476,95	476,94
Odstr.provizor.mostu 0353-17 ve Vísce přes Smědou	0,00	649,78	386,59
Silnice II/592 Chrastava(I.etapa)-povodně	0,00	6 323,49	2 834,56
Silnice III/03513aIII/03515 Heřm-Dětřichov-povodně	0,00	13 614,34	13 333,92
Silnice III/0353aIII/0357 Víška-Višň.Poustka-povodně	0,00	32 235,53	28 098,63
<b>CELKEM</b>	<b>0,00</b>	<b>254 742,21</b>	<b>236 248,98</b>



## Přehled čerpání účelových dotací podléhajících finančnímu vypořádání v rozpočtu kraje 2013

### Kapitola 304 - Úřad vlády

p.č.	úč.zn.	účel dotace (v Kč)	poskytnuto	čerpano	nečerpano
1	04001	Podpora koord.romských poradců	416 600,00	363 665,91	52 934,09
<b>304</b>	<b>úřad vlády celkem</b>		<b>416 600,00</b>	<b>363 665,91</b>	<b>52 934,09</b>

### Kapitola 313 - Ministerstvo práce a sociálních věcí

p.č.	úč.zn.	účel dotace (v Kč)	poskytnuto	čerpano	nečerpano
1	13010	Stát.příspěvek na výkon péstounské péče	216 000,00	18 000,00	0,00
2	13307	Přísp.pro děti vyžadující okamžitou péči	13 634 400,00	10 928 425,00	2 705 975,00
<b>313</b>	<b>ministerstvo práce a sociálních věcí celkem</b>		<b>13 850 400,00</b>	<b>10 946 425,00</b>	<b>2 705 975,00</b>

### Kapitola 314 - Ministerstvo vnitra

p.č.	úč.zn.	účel dotace (v Kč)	poskytnuto	čerpano	nečerpano
1	14004	Dotace pro jednotky SDH	6 731 000,00	6 720 403,00	10 597,00
2	14018	Prevence kriminality	43 000,00	43 000,00	0,00
3	14022	Azylová zařízení	10 497 197,00	10 497 196,00	1,00
<b>314</b>	<b>ministerstvo vnitra celkem</b>		<b>17 271 197,00</b>	<b>17 260 599,00</b>	<b>10 598,00</b>

### Kapitola 317 - Ministerstvo pro místní rozvoj

p.č.	úč.zn.	účel dotace (v Kč)	poskytnuto	čerpano	nečerpano
1	17023	Finanční pomoc FO-povodně 2010	450 000,00	450 000,00	0,00
2	17789	Povodně-program finanční podpory obcí-inv.	232 879 687,36	232 879 687,36	0,00
<b>317</b>	<b>ministerstvo pro místní rozvoj celkem</b>		<b>233 329 687,36</b>	<b>233 329 687,36</b>	<b>0,00</b>

### Kapitola 327 - Ministerstvo dopravy

p.č.	úč.zn.	účel dotace (v Kč)	poskytnuto	čerpano	nečerpano
1	27355	Ztráta dopravce z prov.vef.os.dr.dopr	89 623 000,00	89 623 000,00	0,00
<b>327</b>	<b>ministerstvo dopravy celkem</b>		<b>89 623 000,00</b>	<b>89 623 000,00</b>	<b>0,00</b>

### Kapitola 329 - Ministerstvo zemědělství

p.č.	úč.zn.	účel dotace (v Kč)	poskytnuto	čerpano	nečerpano
1	29517	Meliorace a hrazení bystřin, inv.	1 000 000,00	1 000 000,00	0,00
<b>329</b>	<b>ministerstvo zemědělství celkem</b>		<b>1 000 000,00</b>	<b>1 000 000,00</b>	<b>0,00</b>

### Kapitola 333 - Ministerstvo školství a mládeže

p.č.	úč.zn.	účel dotace (v Kč)	poskytnuto	čerpano	nečerpano
1	33018	Rozvoj.progr.-inkluz.vzdělávání	1 955 646,00	1 955 646,00	0,00
2	33024	Dot.pro děti-cizince ze 3.zemí	579 673,00	579 673,00	0,00
3	33025	Kompenz.,rehabil.pomůcky	238 000,00	234 618,22	3 381,78
4	33028	Studium krajanů na SŠ v ČR	252 000,00	213 000,00	39 000,00
5	33034	Podp.org.a ukončení SŠ mat.zkouškou	645 541,00	588 721,83	56 819,17
6	33038	Excelence středních škol	1 336 463,00	1 336 463,00	0,00
7	33040	Podpora zavádění diagn.nástrojů	120 000,00	96 000,00	24 000,00

## Přehled čerpání účelových dotací podléhajících finančnímu vypořádání v rozpočtu kraje 2013

### Kapitola 333 - Ministerstvo školství a mládeže

p.č.	úč.zn.	účel dotace (v Kč)	poskytnuto	čerpáno	nečerpáno
8	33043	Podpora implementace etické výchovy	211 000,00	211 000,00	0,00
9	33044	Podpora logop.prevence v předškol.vzděl.	585 611,00	539 611,00	46 000,00
10	33048	Symposium umělec.prumysl.škol	290 000,00	131 401,00	158 599,00
11	33155	Dotace pro soukr.školy a zařízení	140 605 000,00	140 192 928,00	412 072,00
12	33160	Projekty romské komunity	192 500,00	52 727,00	139 773,00
13	33166	Soutěže a přehlídky	1 370 000,00	1 370 000,00	0,00
14	33215	Asist.pedag.v soukr.a cirk.školách	371 700,00	368 550,00	3 150,00
15	33353	Přímé náklady na vzdělávání	3 302 416 000,00	3 302 348 338,56	67 661,44
16	33354	Přímé nákl.pro sport.gymnázia	9 273 300,00	9 273 300,00	0,00
17	33457	Asis.ped.děti se soc.znevýhodněním	5 333 087,00	4 972 147,65	360 939,35
<b>333</b>	<b>ministerstvo školství a mládeže celkem</b>		<b>3 465 775 521,00</b>	<b>3 464 464 125,26</b>	<b>1 311 395,74</b>

### Kapitola 334 - Ministerstvo kultury

p.č.	úč.zn.	účel dotace (v Kč)	poskytnuto	čerpáno	nečerpáno
1	34053	Veřejné inf. služby knihoven	268 000,00	268 000,00	0,00
2	34054	Progr.regenerace městských památ.rezervací	107 000,00	107 000,00	0,00
3	34070	Dotace na kulturní aktivity	372 000,00	372 000,00	0,00
<b>334</b>	<b>ministerstvo kultury celkem</b>		<b>747 000,00</b>	<b>747 000,00</b>	<b>0,00</b>

### Kapitola 335 - Ministerstvo zdravotnictví

p.č.	úč.zn.	účel dotace (v Kč)	poskytnuto	čerpáno	nečerpáno
1	35018	Zajištění mimoř. a krizových situací	4 385 940,00	3 536 033,17	849 906,83
<b>335</b>	<b>ministerstvo kultury celkem</b>		<b>4 385 940,00</b>	<b>3 536 033,17</b>	<b>849 906,83</b>

### Státní fond dopravní infrastruktury

p.č.	úč.zn.	účel dotace (v Kč)	poskytnuto	čerpáno	nečerpáno
1	91252	Financování dopravní infrastruktury - neinv.	36 370 440,32	36 370 440,32	0,00
	<b>státní fond dopravní infrastruktury celkem</b>		<b>36 370 440,32</b>	<b>36 370 440,32</b>	<b>0,00</b>

### Kapitola 398 - Všeobecná pokladní správa

p.č.	úč.zn.	účel dotace (v Kč)	poskytnuto	čerpáno	nečerpáno
1	98008	Volba prezidenta ČR	150 000,00	60 196,08	89 803,92
2	98011	Povodně 2013	3 399 629,00	3 270 985,00	128 644,00
3	98035	Dotace na protiradon.opatř.	300 000,00	300 000,00	0,00
4	98071	Volby do PSP ČR	100 000,00	64 103,84	35 896,16
5	98074	Mimof. volby do ZO (Slunečná, Česká Lípa)	15 000,00	15 000,00	0,00
6	98278	Náhrady škod způsobených chrán.živočich.	132 556,00	132 556,00	0,00
7	98297	Likvidace léčiv	331 703,81	331 703,81	0,00
8	98335	Prevence TBC	1 041 102,90	1 041 102,90	0,00
9	98861	Výkupy pozemků pod krajskými silnicemi	6 801 140,00	6 801 140,00	0,00
<b>398</b>	<b>všeobecná pokladní správa celkem</b>		<b>12 271 131,71</b>	<b>12 016 787,63</b>	<b>254 344,08</b>

**Přehled čerpání účelových dotací podléhajících finančnímu vypořádání  
v rozpočtu kraje 2013**

**rekapitulace poskytnutých dotací podle resortů**

**účelové neinvestiční dotace**

kap	název	souhrn dotací (v Kč)	poskytnuto	čerpáno	nečerpáno
304	ÚV	úřad vlády	416 600,00	363 665,91	52 934,09
313	MPSV	ministerstvo práce a sociálních věcí	13 850 400,00	10 946 425,00	2 705 975,00
314	MV	ministerstvo vnitra	17 271 197,00	17 260 599,00	10 598,00
317	MMR	ministerstvo pro místní rozvoj	450 000,00	450 000,00	0,00
327	MD	ministerstvo dopravy	89 623 000,00	89 623 000,00	0,00
333	MŠMT	ministerstvo školství a mládeže	3 465 775 521,00	3 464 464 125,26	1 311 395,74
334	MK	ministerstvo kultury	747 000,00	747 000,00	0,00
335	MZdr	ministerstvo zdravotnictví	4 385 940,00	3 536 033,17	849 906,83
	SFDI	Státní fond dopravní infrastruktury	36 370 440,32	36 370 440,32	0,00
398	MF	ministerstvo financí	5 469 991,71	5 215 647,63	254 344,08
<b>x</b>	<b>celkem</b>	<b>poskytovatelé dotací</b>	<b>3 634 360 090,03</b>	<b>3 628 976 936,29</b>	<b>5 185 153,74</b>

**účelové investiční dotace**

kap	název	souhrn dotací (v Kč)	poskytnuto	čerpáno	nečerpáno
317	MMR	ministerstvo pro místní rozvoj	232 879 687,36	232 879 687,36	0,00
329	Mze	ministerstvo zemědělství	1 000 000,00	1 000 000,00	0,00
398	MF	ministerstvo financí	6 801 140,00	6 801 140,00	0,00
<b>x</b>	<b>celkem</b>	<b>poskytovatelé dotací</b>	<b>240 680 827,36</b>	<b>240 680 827,36</b>	<b>0,00</b>

**účelové dotace celkem**

kap	název	souhrn dotací (v Kč)	poskytnuto	čerpáno	nečerpáno
304	ÚV	úřad vlády	416 600,00	363 665,91	52 934,09
313	MPSV	ministerstvo práce a sociálních věcí	13 850 400,00	10 946 425,00	2 705 975,00
314	MV	ministerstvo vnitra	17 271 197,00	17 260 599,00	10 598,00
317	MMR	ministerstvo pro místní rozvoj	233 329 687,36	233 329 687,36	0,00
327	MD	ministerstvo dopravy	89 623 000,00	89 623 000,00	0,00
329	Mze	ministerstvo zemědělství	1 000 000,00	1 000 000,00	0,00
333	MŠMT	ministerstvo školství a mládeže	3 465 775 521,00	3 464 464 125,26	1 311 395,74
334	MK	ministerstvo kultury	747 000,00	747 000,00	0,00
335	MZdr	ministerstvo zdravotnictví	4 385 940,00	3 536 033,17	849 906,83
	SFDI	Státní fond dopravní infrastruktury	36 370 440,32	36 370 440,32	0,00
398	MF	ministerstvo financí	12 271 131,71	12 016 787,63	254 344,08
<b>x</b>	<b>celkem</b>	<b>poskytovatelé dotací</b>	<b>3 875 040 917,39</b>	<b>3 869 657 763,65</b>	<b>5 185 153,74</b>

Pozn. Ve sloupci nečerpáno jsou vykázány prostředky, které byly skutečně vráceny v rámci finančního vypořádání zpět poskytovatelům

**Přehled poskytnutých účelových dotací v roce 2013, které podléhají vypořádání s poskytovatelem v následujících rozpočtových obdobích nebo jsou proplaceny zpětně za již vynaložené výdaje kraje**

**Kapitola 313 - Ministerstvo práce a sociálních věcí**

p.č.	úč.zn.	účel dotace (v Kč)	poskytnuto	
1	13233	OP Lidské zdroje a zaměstnanost-CZ, neinv.	626 910,84	k vypořádání v následujících rozpočtových obdobích po skončení realizace projektu, resp. zpětné proplacení
2	13233	OP Lidské zdroje a zaměstnanost-EU, neinv.	3 552 494,69	
3	13003	IOP Služby v obl. sociální integrace-CZ, neinv.	930,00	
4	13003	IOP Služby v obl. sociální integrace-EU, neinv.	5 270,00	
5	13899	IOP Služby v obl. sociální integrace-CZ, inv.	133 824,00	
6	13899	IOP Služby v obl. sociální integrace-EU, inv.	758 328,00	
<b>313</b>	<b>ministerstvo práce a sociálních věcí celkem</b>		<b>5 077 757,53</b>	

**Kapitola 314 - Ministerstvo vnitra**

p.č.	úč.zn.	účel dotace (v Kč)	poskytnuto	
1	14012	Vzdělávání v Egon centrech - EU, neinv.	30 887,30	k vypořádání v následujících rozpočtových obdobích po skončení realizace projektu, resp. zpětné proplacení
2	14013	Zvýšení kvality řízení v úřadech územ.věf.správy - EU, neinv.	4 759 865,07	
<b>314</b>	<b>ministerstvo vnitra</b>		<b>4 790 752,37</b>	

**Kapitola 315 - Ministerstvo životního prostředí**

p.č.	úč.zn.	účel dotace (v Kč)	poskytnuto	
1	15319	OPŽP-Zlepšování stavu přírody a krajiny,neinv. - EU	207 902,49	k vypořádání v následujících rozpočtových obdobích po skončení realizace projektu, resp. zpětné proplacení
2	15827	OPŽP-Zlepšování stavu přírody a krajiny,inv. - EU	326 435,03	
3	15835	OPŽP-Podpora.udz. Využiv.zdr.energie,inv. - EU	15 858 099,66	
<b>315</b>	<b>ministerstvo životního prostředí celkem</b>		<b>16 392 437,18</b>	

**Kapitola 317 - Ministerstvo pro místní rozvoj**

p.č.	úč.zn.	účel dotace (v Kč)	poskytnuto	
1	17003	IOP neinv. - EU	263 498,00	k vypořádání v následujících rozpočtových obdobích po skončení realizace projektu, resp. zpětné proplacení
2	17007	OP PS - Cíl 3 - neinv. - CZ	475 672,64	
3	17671	IOP inv. - EU	1 288 853,00	
4	17883	OP PS - Cíl 3 - inv. CZ	2 327 620,36	
<b>317</b>	<b>ministerstvo pro místní rozvoj celkem</b>		<b>4 355 644,00</b>	

**Kapitola 333 - Ministerstvo školství a mládeže**

p.č.	úč.zn.	účel dotace (v Kč)	poskytnuto	
1	33007	Technická pomoc OP VK - CZ	461 684,34	k vypořádání v následujících rozpočtových obdobích po skončení realizace projektu, resp. zpětné proplacení
2	33007	Technická pomoc OP VK - EU	2 616 211,15	
3	33012	Globální grant OP VK -neinv.-CZ (další vzdělávání)	7 831 730,08	
4	33012	Globální grant OP VK -neinv.-EU (další vzdělávání)	44 379 800,66	
5	33019	OP VK - IP ostatní-neinv. - CZ	4 274 145,46	
6	33019	OP VK - IP ostatní-neinv. - EU	24 220 157,02	
7	33030	Globální grant OP VK -neinv.-CZ (počáteč.vzdělávání)	7 739 898,71	
8	33030	Globální grant OP VK -neinv.-EU (počáteč.vzdělávání)	43 859 422,59	
9	33031	EU peníze středním školám - CZ, neinv.	3 206 680,38	
10	33031	EU peníze středním školám - EU, neinv.	18 171 188,82	
11	33123	OP VK - Peníze školám - CZ, neinv.	77 686,98	
12	33123	OP VK - Peníze školám - EU, neinv.	440 226,22	
13	33910	OP VK - Indiv.projekt - CZ, inv.	349 845,00	
14	33910	OP VK - Indiv.projekt - EU, inv.	1 982 455,00	
<b>333</b>	<b>ministerstvo školství a mládeže celkem</b>		<b>159 611 132,41</b>	

**Přehled poskytnutých účelových dotací v roce 2013, které podléhají vypořádání s poskytovatelem v následujících rozpočtových obdobích nebo jsou proplaceny zpětně za již vynaložené výdaje kraje**

**Regionální rada regionu soudržnosti Severovýchod**

p.č.	úč.zn.	účel dotace (v Kč)	poskytnuto	k vypořádání v následujících rozpočtových obdobích po skončení realizace projektu, resp. zpětné proplacení
1	85001	ROP - neinv. - CZ	186 177,80	
2	85005	ROP - neinv. - EU	3 836 106,97	
3	85505	ROP - inv. - EU	18 011 584,95	
<b>RRRS</b>	<b>RRRS Severovýchod celkem</b>		<b>22 033 869,72</b>	

**Státní fond životního prostředí**

p.č.	úč.zn.	účel dotace (v Kč)	poskytnuto	k vypořádání v následujících rozpočtových obdobích po skončení realizace projektu, resp. zpětné proplacení
1	90001	OP ŽP - neinv. - CZ	10 942,24	
2	90877	OP ŽP - inv. CZ	950 010,19	
<b>SFŽP</b>	<b>státní fond životního prostředí celkem</b>		<b>960 952,43</b>	

**Národní fond**

p.č.	úč.zn.	účel dotace (v Kč)	poskytnuto	k vypořádání v následujících rozpočtových obdobích po skončení realizace projektu, resp. zpětné proplacení
1	95113	OP PS - Cíl 3 - neinv. - EU	116 444,38	
2	95001	FM-Švýcarsko-česká spolupráce, neinv.	275 339,65	
<b>NF</b>	<b>národní fond celkem</b>		<b>391 784,03</b>	

**rekapitulace poskytnutých dotací podle resortů**

**účelové neinvestiční dotace**

kap	název	souhrn dotací	poskytnuto	k vypořádání v následujících rozpočtových obdobích po skončení realizace projektu, resp. zpětné proplacení
313	MPSV	ministerstvo práce a sociálních věcí	4 185 605,53	
314	MV	ministerstvo vnitra	4 790 752,37	
315	MŽP	ministerstvo životního prostředí	207 902,49	
317	MMR	ministerstvo pro místní rozvoj	739 170,64	
333	MŠMT	ministerstvo školství a mládeže	157 278 832,41	
x	RRRS	Regionální rada regionu soudržnosti Severovýchod	4 022 284,77	
x	SFŽP	Státní fond životního prostředí	10 942,24	
x	NF	národní fond	391 784,03	
<b>x</b>	<b>celkem</b>	<b>poskytovatelé dotací</b>	<b>171 627 274,48</b>	

**účelové investiční dotace**

kap	název	souhrn dotací	poskytnuto	k vypořádání v následujících rozpočtových obdobích po skončení realizace projektu, resp. zpětné proplacení
313	MPSV	ministerstvo práce a sociálních věcí	892 152,00	
315	MŽP	ministerstvo životního prostředí	16 184 534,69	
317	MMR	ministerstvo pro místní rozvoj	3 616 473,36	
333	MŠMT	ministerstvo školství a mládeže	2 332 300,00	
x	RRRS	Regionální rada regionu soudržnosti Severovýchod	18 011 584,95	
x	SFŽP	Státní fond životního prostředí	950 010,19	
<b>x</b>	<b>celkem</b>	<b>poskytovatelé dotací</b>	<b>41 987 055,19</b>	

**Přehled poskytnutých účelových dotací v roce 2013, které podléhají vypořádání s poskytovatelem v následujících rozpočtových obdobích nebo jsou proplaceny zpětně za již vynaložené výdaje kraje**

**rekapitulace poskytnutých dotací podle resortů**

**účelové dotace celkem**

kap	název	souhrn dotací	poskytnuto	
313	MPSV	ministerstvo práce a sociálních věcí	5 077 757,53	k vypořádání v následujících rozpočtových obdobích po skončení realizace projektu, resp. zpětné proplacení
314	MV	ministerstvo vnitra	4 790 752,37	
315	MŽP	ministerstvo životního prostředí	16 392 437,18	
317	MMR	ministerstvo pro místní rozvoj	4 355 644,00	
333	MŠMT	ministerstvo školství a mládeže	159 611 132,41	
x	RRRS	Regionální rada regionu soudržnosti Severovýchod	22 033 869,72	
x	SFŽP	Státní fond životního prostředí	960 952,43	
x	NF	národní fond	391 784,03	
<b>x</b>	<b>celkem</b>	<b>poskytovatelé dotací</b>	<b>213 614 329,67</b>	

**Čerpání systémových dotací programového financování (ISPROFIN)  
prostřednictvím limitů v rozpočtu kraje 2013**

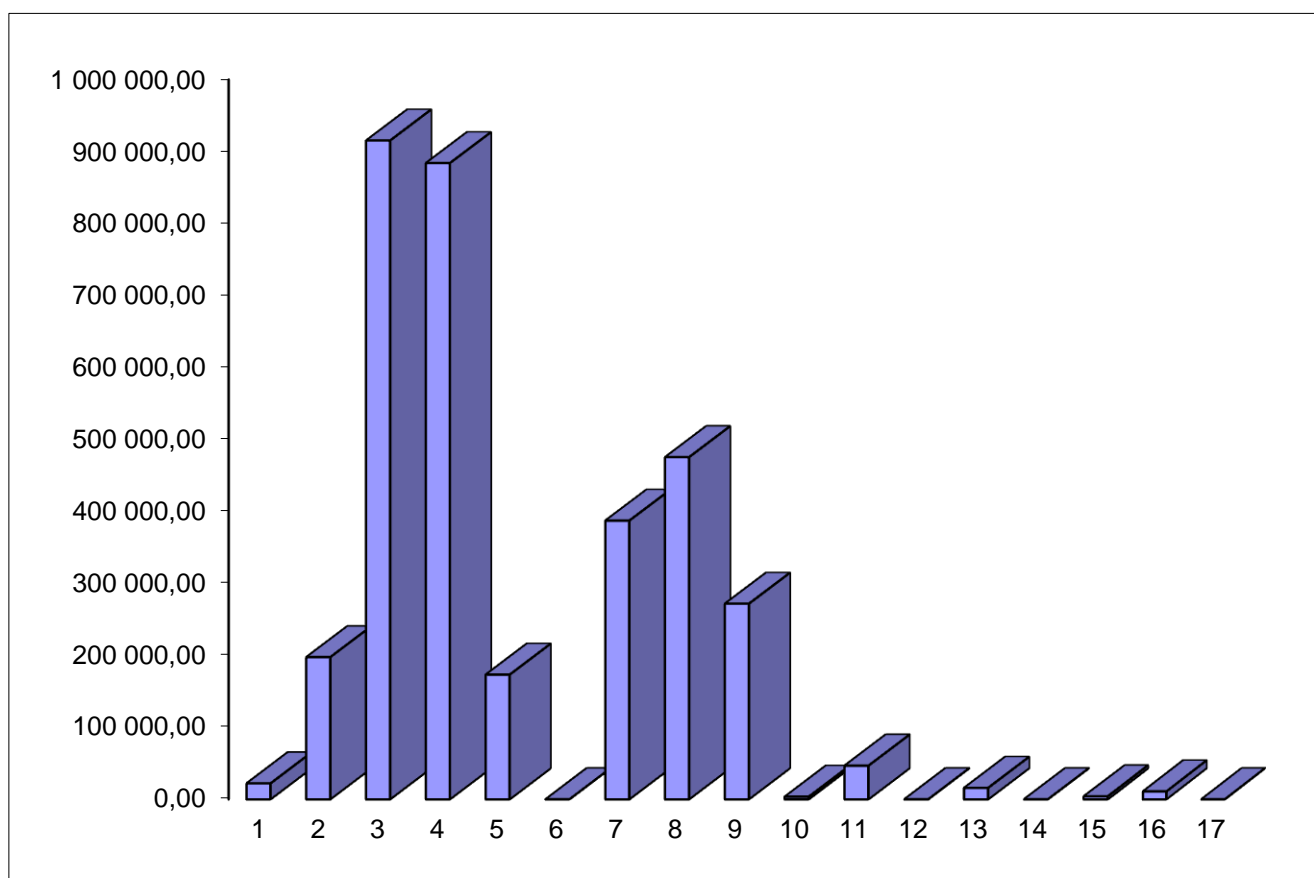
**systémové investiční dotace 2013**

<b>evid.číslo</b>	<b>účel dotace (v Kč)</b>	<b>úč.zn.</b>	<b>limit</b>	<b>čerpáno</b>
<b>x</b>	<b>doprava</b>	<b>x</b>	<b>309 444 261,00</b>	<b>232 879 687,36</b>
217D117008567	II/290 Frýdlant - Bílý Potok	17789	48 122 829,00	35 553 620,00
217D117008568	Silnice II/592 Chrastava (I. Etapa)	17789	92 309 827,00	83 773 519,81
217D117008569	III/0353, III/0357 Víška - Višňová - Poustka	17789	80 090 632,00	24 631 574,55
217D117008570	III/03513 a III/03515 Heřmanice	17789	88 920 973,00	88 920 973,00
<b>systémové investiční dotace celkem</b>			<b>309 444 261,00</b>	<b>232 879 687,36</b>

## STRUKTURA VÝDAJŮ 2013

### SKUTEČNÉ VÝDAJE ROZPOČTU KRAJE 2013 - bez vlivu dotací resortu školství

u k a z a t e l		tis.Kč	% podílu
zastupitelstvo	1	21 985,37	0,6
krajský úřad	2	196 869,71	5,8
příspěvkové organizace	3	915 186,65	26,9
působnosti	4	883 757,75	26,0
energie	5	172 570,70	5,1
pokladní správa	6	0,00	0,0
kapitálové výdaje	7	386 622,58	11,4
spolufinancování EU	8	474 941,15	14,0
úvěry	9	271 092,87	8,0
sociální fond	10	3 547,70	0,1
dotiční fond	11	46 535,31	1,4
krizový fond	12	3,00	0,0
fond ochrany vod	13	15 836,27	0,5
fond požární ochrany	14	1,75	0,0
lesnický fond	15	4 113,74	0,1
grantový fond	16	10 875,95	0,3
fond kulturního dědictví	17	41,00	0,0
<b>výdaje kraje 2013 celkem</b>		<b>3 403 981,50</b>	<b>100,0</b>

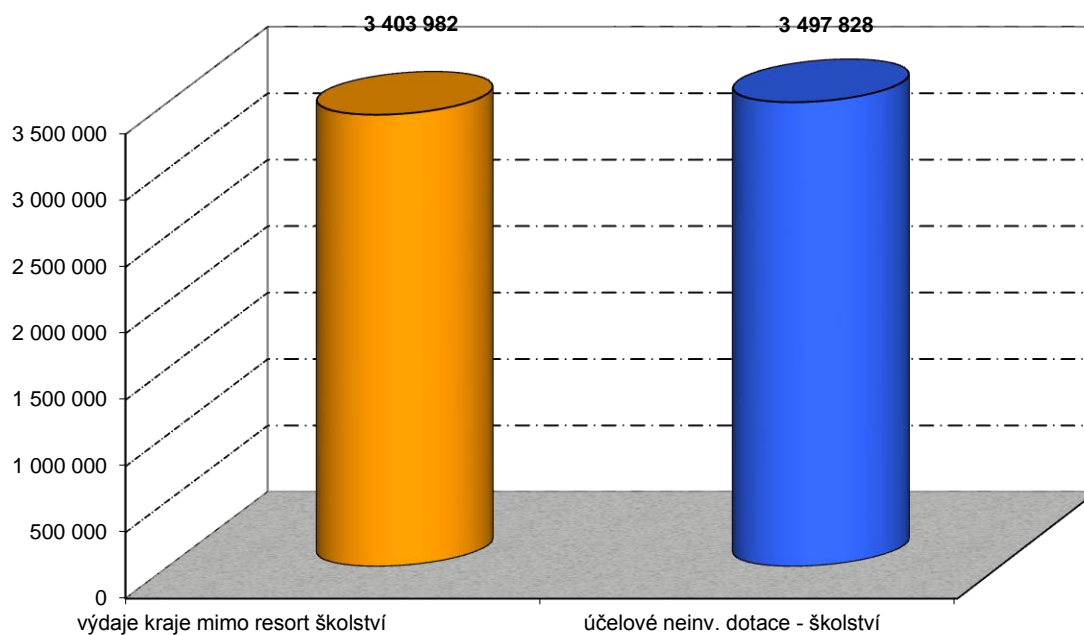




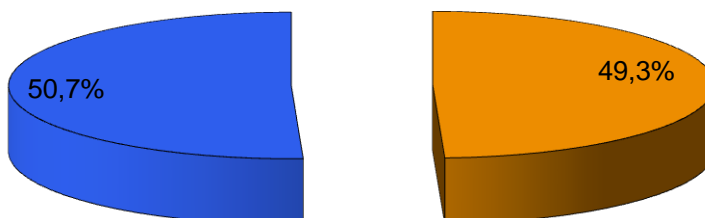
# STRUKTURA VÝDAJŮ 2013

## CELKOVÉ VÝDAJE ROZPOČTU KRAJE 2013

u k a z a t e l		tis.Kč	% podílu
výdaje kraje mimo resort školství	1	3 403 981,50	49,3
účelové neinv. dotace - školství	2	3 497 828,12	50,7
<b>výdaje kraje 2013 celkem</b>		<b>6 901 809,62</b>	<b>100,0</b>



### Procentuální vyjádření celkových výdajů kraje 2013



- výdaje kraje mimo resort školství
- účelové neinv. dotace - školství

### Príspevkové organizace se zlepšeným (resp. nezáporným) hospodářským výsledkem roku 2013

č.řádku	příspěvkové organizace	účetní závěrka k 31.12.2013 schválena	usnesením číslo	HV 2013 (v Kč)	rozdělení zlepšeného HV 2013		
					do rezervního fondu	do fondu odměn	nerozděleno /krytí ztráty předchozích let
1	Gymnázium, Česká Lípa, Žitavská 2969	15.4.2014	582/14/RK	66 464,89	53 464,89	13 000,00	0,00
2	Gymnázium, Mimoň, Letná 263	15.4.2014	583/14/RK	67 202,39	67 202,39	0,00	0,00
3	Gymnázium, Jablonec nad Nisou, U Balvanu 16	15.4.2014	584/14/RK	165 892,11	145 892,11	20 000,00	0,00
4	Gymnázium, Tanvald, Školní 305	15.4.2014	585/14/RK	52 630,66	0,00	0,00	52 630,66
5	Gymnázium F.X.Šaldy, Liberec 11, Partyzánská 530/3	15.4.2014	586/14/RK	254 384,59	203 884,59	50 500,00	0,00
6	Gymnázium, Frýdlant, Mládeže 884	15.4.2014	587/14/RK	51 380,79	51 380,79	0,00	0,00
7	Gymnázium Ivana Olbrachta, Semily, Nad Špejcharem 574	15.4.2014	588/14/RK	192 511,39	154 009,39	38 502,00	0,00
8	Gymnázium, Turnov, Jana Palacha 804	15.4.2014	589/14/RK	466 001,03	376 001,03	90 000,00	0,00
9	Gymnázium, Jablonec nad Nisou, Dr. Randy 4096/13	15.4.2014	590/14/RK	42 824,62	34 264,62	8 560,00	0,00
10	Gymnázium a Střední odborná škola, Jilemnice, Tkalcovská 460	15.4.2014	591/14/RK	302 564,54	242 051,63	60 512,91	0,00
11	Obchodní akademie, Česká Lípa, nám. Osvobození 422	15.4.2014	593/14/RK	36 672,52	36 672,52	0,00	0,00
12	Vyšší odborná škola mezinárodního obchodu a Obchodní akademie, Jablonec nad Nisou	15.4.2014	594/14/RK	414 798,30	331 838,64	82 959,66	0,00
13	Obchodní akademie a Jazyková škola s právem státní jazykové zkoušky, Liberec, Šamánkova 500/8	15.4.2014	595/14/RK	400 908,46	320 727,46	80 181,00	0,00
14	Střední průmyslová škola, Česká Lípa, Havlíčkova 426	15.4.2014	596/14/RK	120 221,80	120 221,80	0,00	0,00
15	Střední průmyslová škola stavební, Liberec 1, Sokolovské nám. 14	15.4.2014	597/14/RK	168 160,00	103 247,86	30 000,00	34 912,14
16	Střední průmyslová škola strojní a elektrotechnická a Vyšší odborná škola, Liberec 1, Masarykova 3	15.4.2014	598/14/RK	458 564,68	289 274,40	50 000,00	119 290,28
17	Střední průmyslová škola textilní, Liberec, Tyršova 1	15.4.2014	599/14/RK	74 268,18	74 268,18	0,00	0,00
18	VOŠ sklářská a Střední škola, Nový Bor, Wolkerova 316	15.4.2014	600/14/RK	47 811,10	38 248,88	9 562,22	0,00
19	Střední uměleckoprůmyslová škola sklářská, Kamenický Šenov, Havlíčkova 57	15.4.2014	601/14/RK	359 783,54	359 783,54	0,00	0,00
20	Střední umělecko průmyslová škola a Vyšší odborná škola, Jablonec nad Nisou, Horní náměstí 1	15.4.2014	602/14/RK	59 933,98	0,00	0,00	59 933,98
21	Střední uměleckoprůmyslová škola sklářská, Železný Brod, Smetanovo zátiší 470	15.4.2014	603/14/RK	963 120,05	511 044,30	180 000,00	272 075,75
22	Střední uměleckoprůmyslová škola a Vyšší odborná škola Turnov, Skálava 373	15.4.2014	604/14/RK	320 727,38	310 727,38	10 000,00	0,00
23	Střední zdravotnická škola a Vyšší odborná škola zdravotnická, Liberec, Kostelní 9	15.4.2014	605/14/RK	169 848,04	114 710,16	28 600,00	26 537,88
24	Střední zdravotnická škola, Turnov, 28. října 1390	15.4.2014	606/14/RK	207 429,06	207 429,06	0,00	0,00
25	Střední odborná škola a Gymnázium, Liberec, Na Bojišti 15	15.4.2014	607/14/RK	188 815,08	188 815,08	0,00	0,00
26	Střední škola strojní, stavební a dopravní, Liberec II, Truhlářská 360/3	15.4.2014	608/14/RK	477 177,90	310 148,38	77 535,00	89 494,52
27	Integrovaná střední škola Semily, 28. října 607	15.4.2014	609/14/RK	271 215,59	216 972,59	54 243,00	0,00
28	Integrovaná střední škola, Vysoké nad Jizerou, Dr. Farského 300	15.4.2014	610/14/RK	1 148 065,32	1 033 258,79	114 806,53	0,00
29	Střední odborná škola a Střední odborné učiliště, Česká Lípa, 28.října 2707	15.4.2014	611/14/RK	964 664,79	771 732,79	192 932,00	0,00
30	Střední průmyslová škola technická, Jablonec nad Nisou, Belgická 4852	15.4.2014	612/14/RK	354 662,38	0,00	0,00	354 662,38
31	Střední škola gastronomie a služeb, Liberec II, Dvorská 447/29	15.4.2014	614/14/RK	881 925,15	821 925,15	60 000,00	0,00
32	Střední škola, Lomnice nad Popelkou, Antala Staška 213	15.4.2014	615/14/RK	67 193,21	53 755,21	13 438,00	0,00
příspěvkové organizace v resortu školství - mezisoučet				9 817 823,52	7 542 953,61	1 265 332,32	1 009 537,59

### Příspěvkové organizace se zlepšeným (resp. nezáporným) hospodářským výsledkem roku 2013

č. řádku	příspěvkové organizace	účetní závěrka k 31.12.2013 schválena	usnesením číslo	HV 2013 (v Kč)	rozdělení zlepšeného HV 2013		
					do rezervního fondu	do fondu odměn	nerozděleno /krytí ztráty předchozích let
příspěvkové organizace v resortu školství - přenos				9 817 823,52	7 542 953,61	1 265 332,32	1 009 537,59
33	Střední škola hospodářská a lesnická Frýdlant, Bělíkova 1387	15.4.2014	616/14/RK	536 883,69	536 883,69	0,00	0,00
34	Střední odborná škola Liberec, Jablonecká 999	15.4.2014	617/14/RK	614 351,59	491 481,27	122 870,32	0,00
35	Obchodní akademie, Hotelová škola a Střední odborná škola Turnov, Zborovská 519	15.4.2014	618/14/RK	168 821,36	119 026,56	49 794,80	0,00
36	Základní škola a mateřská škola logopedická Liberec, E. Krásnohorské 921	15.4.2014	619/14/RK	87 922,00	87 922,00	0,00	0,00
37	Základní škola, Jablonec nad Nisou, Liberecká 1734/31	15.4.2014	621/14/RK	118 475,87	25 214,47	6 300,00	86 961,40
38	ZŠ a MŠ při dětské léčebně, Cvikov, Ústavní 531	15.4.2014	622/14/RK	18 245,11	14 645,11	3 600,00	0,00
39	Základní škola a Mateřská škola při nemocnici, Liberec, Husova 357/10	15.4.2014	623/14/RK	334 765,28	267 812,28	66 953,00	0,00
40	Základní škola praktická a Základní škola speciální, Jablonné v Podještědí, Komenského 453	15.4.2014	624/14/RK	8 393,92	8 393,92	0,00	0,00
41	Základní škola a Mateřská škola, Jablonec nad Nisou, Kamenná 404/4	15.4.2014	625/14/RK	39 869,63	39 869,63	0,00	0,00
42	Základní škola, Tanvald, Údolí Kamenice 238	15.4.2014	626/14/RK	145 898,36	117 898,36	28 000,00	0,00
43	Základní škola, Nové Město pod Smrkem, Textilánská 661	15.4.2014	627/14/RK	42 818,53	34 254,53	8 564,00	0,00
44	Základní škola, Turnov, Sobotecká 242	15.4.2014	628/14/RK	117 404,11	97 404,11	20 000,00	0,00
45	Základní škola a Mateřská škola, Jilemnice, Komenského 103	15.4.2014	629/14/RK	101,57	101,57	0,00	0,00
46	Základní škola speciální, Semily, Nádražní 213	15.4.2014	630/14/RK	8 600,49	6 900,49	1 700,00	0,00
47	Dětský domov, Česká Lípa, Mariánská 570	15.4.2014	631/14/RK	271 745,74	217 396,74	54 349,00	0,00
48	Dětský domov, Jablonné v Podještědí, Zámecká 1	15.4.2014	632/14/RK	121 675,24	97 475,24	24 200,00	0,00
49	Dětský domov, Základní škola a Mateřská škola, Krompach 47	15.4.2014	633/14/RK	207 275,41	165 875,41	41 400,00	0,00
50	Dětský domov, Dubá-Deštná 6	15.4.2014	634/14/RK	29 538,93	29 538,93	0,00	0,00
51	Dětský domov, Jablonec nad Nisou, Pasecká 20	15.4.2014	635/14/RK	254 858,91	204 858,91	50 000,00	0,00
52	Dětský domov, Frýdlant, Větrov 3005	15.4.2014	636/14/RK	653,50	653,50	0,00	0,00
53	Domov mládeže, Liberec, Zeyerova 33	15.4.2014	638/14/RK	199 173,86	159 339,86	39 834,00	0,00
54	Dům dětí a mládeže Větrník, Liberec 1, Riegrova 16	15.4.2014	639/14/RK	207 024,34	165 619,47	41 404,87	0,00
55	Pedagogicko-psychologická poradna, česká Lípa, Havlíčkova 443	15.4.2014	640/14/RK	156 152,94	114 431,94	0,00	41 721,00
56	Pedagogicko-psychologická poradna, Jablonec nad Nisou, Palackého 48	15.4.2014	641/14/RK	139 265,25	111 412,25	27 853,00	0,00
57	Pedagogicko-psychologická poradna, Liberec, Truhlářská 3	15.4.2014	642/14/RK	26 005,20	26 005,20	0,00	0,00
58	Pedagogicko-psychologická poradna, Semily, Nádražní 213	15.4.2014	643/14/RK	60 440,30	60 440,30	0,00	0,00
<b>příspěvkové organizace v resortu školství celkem*</b>				<b>13 734 184,65</b>	<b>10 743 809,35</b>	<b>1 852 155,31</b>	<b>1 138 219,99</b>
procentní podíl přidělů do fondů z celkového hospodářského výsledku* (%)				100,00	78,23	13,49	8,29

## Příspěvkové organizace se zlepšeným (resp. nezáporným) hospodářským výsledkem roku 2013

č.řádku	příspěvkové organizace	účetní závěrka k 31.12.2013 schválena	usnesením číslo	HV 2013 (v Kč)	rozdělení zlepšeného HV 2013		
					do rezervního fondu	do fondu odměn	nerozděleno / krytí ztráty předchozích let
59	Jedličkův ústav, Liberec	13.5.2014	749/14/RK	24 964,87	24 964,87	0,00	0,00
60	Centrum intervenčních a psychosociálních služeb LK, Liberec 30,	13.5.2014	749/14/RK	144 606,12	104 606,12	40 000,00	0,00
61	Domov pro osoby se zdravotním postižením Mařenice 204	13.5.2014	749/14/RK	90 409,71	90 409,71	0,00	0,00
62	Domov Sluneční dvůr Jestřebí 126	13.5.2014	749/14/RK	191 569,97	191 569,97	0,00	0,00
63	Služby sociální péče TEREZA, Benešov u Semil	13.5.2014	749/14/RK	148 224,54	48 224,54	100 000,00	0,00
64	Domov důchodců Sloup v Čechách	13.5.2014	749/14/RK	12 328,33	12 328,33	0,00	0,00
65	Domov důchodců Rokytnice nad Jizerou, Dolní 291	13.5.2014	749/14/RK	88 778,10	88 778,00	0,00	0,00
66	Domov důchodců Jablonecké Paseky	13.5.2014	749/14/RK	9 932,37	9 932,37	0,00	0,00
67	Domov důchodců Velké Hamry	13.5.2014	749/14/RK	117 630,34	117 630,34	0,00	0,00
68	Domov pro seniory Vratislavice nad Nisou	13.5.2014	749/14/RK	124 695,33	30 695,33	94 000,00	0,00
69	Domov důchodců Český Dub	13.5.2014	749/14/RK	30 781,74	6 181,74	24 600,00	0,00
70	Domov důchodců Jindřichovice pod Smrkem	13.5.2014	749/14/RK	355 602,35	56 756,00	0,00	298 846,34
71	Dům seniorů Liberec-Františkov	13.5.2014	749/14/RK	29 035,56	6 035,56	23 000,00	0,00
72	APOSS Liberec	13.5.2014	749/14/RK	27 944,22	5 944,22	22 000,00	0,00
73	Domov a centrum aktivity Hodkovice nad Mohelkou	13.5.2014	749/14/RK	62 641,26	32 641,26	30 000,00	0,00
<b>příspěvkové organizace v resortu sociálních věcí celkem</b>				<b>1 459 144,81</b>	<b>826 698,36</b>	<b>333 600,00</b>	<b>298 846,34</b>
procentní podíl přidělů do fondů z celkového hospodářského výsledku* (%)				100,00	56,66	22,86	20,48
74	Krajská správa silnic Libereckého kraje, Liberec 6, České mládeže 632/32	18.3.2014	381/14/RK	2 844 800,33	2 344 800,33	500 000,00	0,00
<b>příspěvkové organizace v resortu dopravy celkem</b>				<b>2 844 800,33</b>	<b>2 344 800,33</b>	<b>500 000,00</b>	<b>0,00</b>
procentní podíl přidělů do fondů z celkového hospodářského výsledku* (%)				100,00	82,42	17,58	0,00
75	Krajská vědecká knihovna Liberec, Rumjancevova 1362/1	1.4.2014	474/14/RK	12 213,21	12 213,21	0,00	0,00
76	Severočeské muzeum Liberec, Masarykova 11	1.4.2014	474/14/RK	215,70	215,70	0,00	0,00
77	Oblastní galerie Liberec, U Tiskárny 1	1.4.2014	474/14/RK	0,00	0,00	0,00	0,00
78	Vlastivědné muzeum a galerie v České Lípě, nám. Osvobození 297	1.4.2014	474/14/RK	286 689,52	286 689,52	0,00	0,00
79	Muzeum Českého ráje v Turnově	1.4.2014	474/14/RK	4 048,38	4 048,38	0,00	0,00
<b>příspěvkové organizace v resortu kultury celkem</b>				<b>303 166,81</b>	<b>303 166,81</b>	<b>0,00</b>	<b>0,00</b>
80	Středisko ekologické výchovy LK, Oldřichov v Hájích 5	29.4.2014	696/14/RK	56 198,75	56 198,75	0,00	0,00
<b>příspěvkové organizace v resortu životního prostředí celkem</b>				<b>56 198,75</b>	<b>56 198,75</b>	<b>0,00</b>	<b>0,00</b>
81	Léčebna respiračních nemocí Cvikov	1.4.2014	441/14/RK	139 622,88	139 622,88	0,00	0,00
82	Zdravotnická záchranná služba LK	15.4.2014	553/14/RK	5 383 432,44	5 383 432,44	0,00	0,00
<b>příspěvkové organizace v resortu zdravotnictví celkem</b>				<b>5 523 055,32</b>	<b>5 523 055,32</b>	<b>0,00</b>	<b>0,00</b>
<b>příspěvkové organizace zřízené krajem celkem</b>				<b>23 920 550,67</b>	<b>19 797 728,92</b>	<b>2 685 755,31</b>	<b>1 437 066,33</b>
procentní podíl přidělů do fondů z celkového hospodářského výsledku všech PO* (%)				100,00	82,76	11,23	6,01

**Příspěvkové organizace se zhoršeným hospodářským výsledkem roku 2013**

č.řádku	příspěvkové organizace	účetní závěrka k 31.12.2013 schválena	usnesením číslo	ztráta z hospodaření 2013	krytí ztráty v Kč		
					na vrub zůst. rezerv.fondu	budoucí HV/ nerozdělený HV	z rozpočtu zřizovatele
1	Gymnázium a Střední odborná škola pedagogická, Liberec, Jeronýmova 27	15.4.2014	592/14/RK	-106 233,52	0,00	106 233,52	0,00
2	Střední škola řemesel a služeb, Jablonec nad Nisou, Smetanova 66	15.4.2014	613/14/RK	-312 389,92	0,00	312 389,92	0,00
3	Základní škola a Mateřská škola pro tělesně postižené Liberec, Lužická 920/7	15.4.2014	620/14/RK	-164 424,12	164 424,12	0,00	0,00
4	Dětský domov, Semily, nad Školami 480	15.4.2014	637/14/RK	-54 644,31	0,00	54 644,31	0,00
5	Centrum vzdělanosti LK, Liberec 1, Masarykova 18	15.4.2014	644/14/RK	-383 864,94	383 864,94	0,00	0,00
<b>příspěvkové organizace v resortu školství celkem</b>				<b>-1 021 556,81</b>	<b>548 289,06</b>	<b>473 267,75</b>	<b>0,00</b>
6	Denní a pobytové sociální služby Česká Lípa	13.5.2014	749/14/RK	-5 642,26	5 642,26	0,00	0,00
7	Domov Raspenava	13.5.2014	749/14/RK	-215,15	215,15	0,00	0,00
8	Domov a centrum denních služeb Jablonec nad Nisou	13.5.2014	749/14/RK	-122 655,34	0,00	0,00	122 655,34
<b>příspěvkové organizace v resortu sociálních věcí celkem</b>				<b>-128 512,75</b>	<b>5 857,41</b>	<b>0,00</b>	<b>122 655,34</b>
<b>příspěvkové organizace zřízené krajem celkem</b>				<b>-1 150 069,56</b>	<b>554 146,47</b>	<b>473 267,75</b>	<b>122 655,34</b>
procentní podíl podle způsobu úhrady ztráty (%)				100,00	48,18	41,15	10,67

### Příspěvkové organizace s neuhrazenou ztrátou z minulých let po 1.1.2014

č.řádku	příspěvkové organizace	neuhrazená ztráta z hospodaření	krytí ztráty v Kč	
			jiným způsobem	z budoucích zlepšených HV
1	Gymnázium, Tanvald, Školní 305	-329 419,02	x	329 419,02
2	Gymnázium a Střední odborná škola pedagogická, Liberec, Jeronýmova 27	-246 317,98	x	246 317,98
3	Střední uměleckoprůmyslová škola a Vyšší odborná škola Jablonec nad Nisou, horní náměstí 1	-573 841,99	x	573 841,99
4	Střední průmyslová škola technická, Jablonec nad Nisou, Belgická 4852	-779 457,36	x	779 457,36
5	Střední škola řemesel a služeb, Jablonec nad Nisou, Smetanova 66	-682 882,90	x	682 882,90
6	Dětský domov, Semily, nad Školami 480	-54 644,31	x	54 644,31
<b>příspěvkové organizace v resortu školství celkem</b>		<b>-2 666 563,56</b>	<b>x</b>	<b>2 666 563,56</b>
7	Domov a centrum denních služeb Jablonec nad Nisou	-122 655,34	122 655,34	0,00
<b>příspěvkové organizace v resortu sociálních věcí celkem</b>		<b>-122 655,34</b>	<b>122 655,34</b>	<b>0,00</b>
<b>příspěvkové organizace zřízené krajem celkem</b>		<b>-2 789 218,90</b>	<b>122 655,34</b>	<b>2 666 563,56</b>

## SOCIÁLNÍ FOND KRAJE

### Zdroje rozpočtu Sociálního fondu kraje 2013

tis.Kč

ukazatel	SR 2013	UR 2013	plnění	% plnění
zůstatek fin. prostředků na účtu SF k 1.1. 2013	0,00	1 945,58	1 945,58	100,00%
příděl do fondu z mezd, platů a odměn zaměstnanců a zastupitelů 2013 (převody ze ZBÚ)	3 500,00	3 500,00	3 500,00	100,00%
ostatní nedaňové příjmy	0,00	0,00	0,50	x
úroky	0,00	0,00	4,81	x
<b>Zdroje sociálního fondu 2013 celkem</b>	<b>3 500,00</b>	<b>5 445,58</b>	<b>5 450,89</b>	<b>100,10%</b>

### Výdaje rozpočtu Sociálního fondu kraje 2013

tis.Kč

ukazatel	SR 2013	UR 2013	plnění	% plnění
příspěvky na stravování	1 325,00	2 046,73	1 272,39	62,17%
odměny při životních jubileích	150,00	227,50	147,80	64,97%
příspěvek k penzijnímu připojištění	1 800,00	2 481,20	1 904,90	76,77%
předplatné a příspěvky na sportovní činnost	45,00	76,32	28,70	37,60%
předplatné a příspěvky na kulturní činnost	130,00	228,41	158,20	69,26%
sociální výpomoci a půjčky	20,00	120,00	0,00	0,00%
dary	20,00	35,00	30,00	85,71%
ostatní služby a služby peněžních ústavů - bank.účet SF	10,00	16,43	5,71	34,75%
finanční rezerva SF	0,00	214,00	0,00	0,00%
<b>Výdaje sociálního fondu 2013 celkem</b>	<b>3 500,00</b>	<b>5 445,59</b>	<b>3 547,70</b>	<b>65,15%</b>

### Saldo zdrojů a výdajů Sociálního fondu kraje 2013

tis.Kč

ukazatel	zdroje 2013	výdaje 2013	zůstatek účtu SF k 31.12.2013	pozn.
<b>Saldo zdrojů a výdajů sociálního fondu kraje 2013</b>	<b>5 450,89</b>	<b>3 547,70</b>	<b>1 903,19</b>	<b>*</b>

\* zůstatek finančních prostředků na účtu Sociálního fondu kraje z roku 2013 byl v roce 2014 zapojen ke krytí výdajové kapitoly 92515 - Sociálního fondu kraje ve výši 1 903,19 tis. Kč změnou rozpočtu - rozpočtovým opatřením č. 41/14

## DOTAČNÍ FOND KRAJE

### Zdroje rozpočtu Dotačního fondu kraje 2013

tis.Kč

ukazatel	SR 2013	UR 2013	plnění	% plnění
zůstatek fin. prostředků DF k 1.1. 2013	0,00	0,00	0,00	x
příděl do fondu z rozpočtu kraje 2013 (převody ze ZBÚ)	0,00	76 860,00	76 860,00	100,00%
úroky	0,00	0,00	27,07	x
jiné finanční operace (zůstatek na bankovním účtu)	0,00	0,00	42,38	x
<b>Zdroje dotačního fondu 2013 celkem</b>	<b>0,00</b>	<b>76 860,00</b>	<b>76 929,45</b>	<b>100,09%</b>

### Výdaje rozpočtu Dotačního fondu kraje 2013

tis.Kč

ukazatel	SR 2013	UR 2013	plnění	% plnění
odbor kancelář hejtmána	0,00	13 500,00	12 763,03	94,54%
odbor regionálního rozvoje a evrop. projektů	0,00	17 100,00	6 641,77	38,84%
odbor školství, mládeže, tělovýchovy a sportu	0,00	19 888,00	12 272,33	61,71%
odbor sociálních věcí	0,00	7 500,00	4 959,00	66,12%
odbor dopravy	0,00	4 400,00	2 037,44	46,31%
odbor kultury, památkové péče a cestovního ruchu	0,00	7 172,00	5 015,34	69,93%
odbor životního prostředí a zemědělství	0,00	3 800,00	1 796,02	47,26%
odbor zdravotnictví	0,00	2 000,00	1 050,38	52,52%
odbor územního plánování a stavebního řádu	0,00	1 500,00	0,00	0,00%
<b>Výdaje dotačního fondu 2013 celkem</b>	<b>0,00</b>	<b>76 860,00</b>	<b>46 535,31</b>	<b>60,55%</b>

### Saldo zdrojů a výdajů Dotačního fondu kraje 2013

tis.Kč

ukazatel	zdroje 2013	výdaje 2013	zůstatek účtu DF k 31.12.2013	pozn.
<b>Saldo zdrojů a výdajů dotačního fondu kraje 2013</b>	<b>76 929,45</b>	<b>46 535,31</b>	<b>30 394,14</b>	<b>*</b>

\* zůstatek finančních prostředků na účtu Dotačního fondu kraje z roku 2013 byl v roce 2014

a) ponížen o 42,38 tis. Kč za jako zůstatek rozpočtových prostředků na bankovním účtu použitým pro zřízený Dotační fond a ponížen o 17,07 tis. Kč za vyšší příděl do Dotačního fondu z rozpočtu kraje 2013

b) zapojen změnou rozpočtu - rozpočtovým opatřením č. 1/14, č. 5/14, č. 25/14 a č. 41/14 ke krytí výdajové kapitoly 926 - Dotační fond v celkové výši 30 334,69 tis. Kč



# DOTAČNÍ FOND KRAJE

## Výdaje rozpočtu Dotačního fondu kraje 2013

tis.Kč

reort - název programu/popogramu	ORJ	SR 2013	UR 2013	plnění	% plnění
<b>kancelář hejtmána</b>		<b>0,00</b>	<b>13 500,00</b>	<b>12 763,03</b>	<b>94,54%</b>
1.1 Podpora jednotek PO obcí Libereckého kraje	01	0,00	12 505,85	11 794,87	94,31%
1.2 Podpora Sdružení hasičů Čech, Moravy a Slezska	01	0,00	994,15	968,16	97,39%
<b>regionální rozvoj, evrop. projekty a rozvoj venkova</b>		<b>0,00</b>	<b>18 600,00</b>	<b>6 641,77</b>	<b>35,71%</b>
2.1 Program obnovy venkova	02	0,00	13 700,00	5 871,16	42,86%
2.2 Regionální inovační program	02	0,00	1 400,00	0,00	0,00%
2.3 Zpracování územních plánů	11	0,00	1 500,00	0,00	0,00%
2.5 Podpora regionál. výrobců, výrobků a tradič. řemesel	02	0,00	2 000,00	770,61	38,53%
<b>resort zdravotnictví, tělovýchovy a sportu</b>		<b>0,00</b>	<b>16 288,00</b>	<b>9 201,38</b>	<b>56,49%</b>
3.1 Podpora ozdravných a rekondičních pobytů pro ZTP	09	0,00	950,00	884,94	93,15%
3.2 Podpora preventivních a léčebných projektů	09	0,00	550,00	165,44	30,08%
3.3 Podpora osob se zdravotním postižením	09	0,00	500,00	0,00	0,00%
3.4 Údržba, provoz a nájem sportovních zařízení	04	0,00	4 306,00	3 355,00	77,91%
3.5 Pravidelná činnost sport. a tělových. organizací	04	0,00	7 188,00	2 848,00	39,62%
3.6 Sport handicapovaných	04	0,00	250,00	167,00	66,80%
3.7 Vzdělávání ve sportu	04	0,00	99,00	84,00	84,85%
3.8 Sportovní akce	04	0,00	2 000,00	1 359,00	67,95%
3.9 Školní sport a tělovýchova	04	0,00	295,00	288,00	97,63%
3.10 Sportovní reprezentace kraje	04	0,00	150,00	50,00	33,33%
<b>resort školství, mládeže a zaměstnanosti</b>		<b>0,00</b>	<b>5 600,00</b>	<b>4 121,33</b>	<b>73,60%</b>
4.1 Podpora volnočasových aktivit	04	0,00	2 435,00	1 760,00	72,28%
4.2 Komunitní funkce škol	04	0,00	250,00	244,00	97,60%
4.3 Specifická primární prevence rizikového chování	04	0,00	250,00	0,00	0,00%
4.4 Soutěže a podpora talentovaných dětí a mládeže	04	0,00	439,73	240,07	54,59%
4.5 Pedagogická asistence	04	0,00	2 000,00	1 822,26	91,11%
4.6 Vzdělání pro vyšší zaměstnanost	04	0,00	225,27	55,00	24,42%
<b>resort sociálních věcí</b>		<b>0,00</b>	<b>7 500,00</b>	<b>4 959,00</b>	<b>66,12%</b>
5.1 Podprogram na podporu sociálních služeb	05	0,00	5 600,00	4 293,00	76,66%
5.2 Podprogram na podporu nízkoprah. zařízení pro děti a mládež	05	0,00	400,00	250,00	62,50%
5.3 Podprogram na podporu činností mateřských center	05	0,00	1 500,00	416,00	27,73%
<b>resort dopravy</b>		<b>0,00</b>	<b>4 400,00</b>	<b>2 037,44</b>	<b>46,31%</b>
6.1 Rozvoj cyklistické dopravy	06	0,00	1 484,08	1 217,38	82,03%
6.2 Zvýšení bezpečnosti provozu na pozemních komunikacích	06	0,00	950,00	820,06	86,32%
6.3 Podpora projektové přípravy	06	0,00	1 515,92	0,00	0,00%
6.4 Výchovné a vzdělávací programy	06	0,00	450,00	0,00	0,00%
<b>resort cestovního ruchu, památkové péče a kultury</b>		<b>0,00</b>	<b>7 172,00</b>	<b>5 015,34</b>	<b>69,93%</b>
7.1 Kulturní aktivity v Libereckém kraji	07	0,00	800,00	659,43	82,43%
7.2 Záchrana a obnova památek v Libereckém kraji	07	0,00	5 572,00	3 655,91	65,61%
7.3 Stavebně historický průzkum	07	0,00	300,00	300,00	100,00%
7.4 Archeologie	07	0,00	500,00	400,00	80,00%
<b>resort životního prostředí a zemědělství</b>		<b>0,00</b>	<b>3 800,00</b>	<b>1 796,02</b>	<b>47,26%</b>
8.1 Podpora ekologické výchovy a osvěty	08	0,00	1 400,00	528,05	37,72%
8.2 Podpora ochrany přírody a krajiny	08	0,00	1 400,00	633,44	45,25%
8.3 Podpora včelařství	08	0,00	1 000,00	634,53	63,45%
<b>Výdaje dotačního fondu 2013 celkem</b>		<b>0,00</b>	<b>76 860,00</b>	<b>46 535,31</b>	<b>60,55%</b>

## KRIZOVÝ FOND KRAJE

### Zdroje rozpočtu Krizového fondu kraje 2013

tis.Kč

ukazatel	SR 2013	UR 2013	plnění	% plnění
zůstatek fin. prostředků na účtu krizového fondu k 1.1. 2013	0,00	3,00	3,00	100,00%
příděl do fondu z rozpočtu kraje 2013 (převody ze ZBÚ)	0,00	0,00	0,00	x
přijaté náhrady	0,00	301,74	301,74	100,00%
úroky	0,00	0,00	7,88	x
<b>Zdroje krizového fondu 2013 celkem</b>	<b>0,00</b>	<b>304,74</b>	<b>312,62</b>	<b>102,59%</b>

### Výdaje rozpočtu Krizového fondu kraje 2013

tis.Kč

ukazatel	SR 2013	UR 2013	plnění	% plnění
převod fin.prostředků do kap.91401 na zabezpečení plateb podle zákona č. 239/2000 Sb., o integrovaném záchranném systému	0,00	301,74	301,74	100,00%
služby peněžních ústavů - bank.účet KF	0,00	3,00	3,60	120,00%
<b>Výdaje krizového fondu 2013 celkem</b>	<b>0,00</b>	<b>304,74</b>	<b>305,34</b>	<b>100,20%</b>

### Saldo zdrojů a výdajů Krizového fondu kraje 2013

tis.Kč

ukazatel	zdroje 2013	výdaje 2013	zůstatek účtu KF k 31.12.2013	pozn.
<b>Saldo zdrojů a výdajů krizového fondu kraje 2013</b>	<b>312,62</b>	<b>305,34</b>	<b>7,28</b>	<b>*</b>

\* vzhledem k tomu, že Krizový fond kraje byl usnesením zastupitelstva č. 43/13/ZK k 26.2.2013 zrušen, byl zůstatek finančních prostředků na bankovním účtu Krizového fondu kraje z roku 2013 ponechán k zapojení v roce 2014 do jiných výdajových kapitol rozpočtu v rámci zapojování celkového kladného salda rozpočtového hospodaření za rok 2013

## FOND OCHRANY VOD KRAJE

### Zdroje rozpočtu Fondu ochrany vod kraje 2013

tis.Kč

ukazatel	SR 2013	UR 2013	plnění	% plnění
zůstatek fin. prostředků FOV k 1.1. 2013	0,00	50 585,67	50 585,67	100,00%
poplatky za odběr podzemních vod 2013	18 000,00	18 000,00	19 766,30	109,81%
úroky	0,00	0,00	196,87	x
<b>Zdroje fondu ochrany vod 2013 celkem</b>	<b>18 000,00</b>	<b>68 585,67</b>	<b>70 548,84</b>	<b>102,86%</b>

### Výdaje rozpočtu Fondu ochrany vod kraje 2013

tis.Kč

ukazatel	SR 2013	UR 2013	plnění	% plnění
výdaje na opatření příslušného vodopráv.úřadu	5 000,00	5 000,00	0,00	0,00%
výdaje na opatření na předcházení ekologické újmě	5 000,00	5 000,00	0,00	0,00%
infrastruktura-spoluúčasť kraje - akce	0,00	1 618,15	1 127,52	69,68%
infrastruktura-spoluúčasť kraje - rezerva	0,00	4 939,84	0,00	0,00%
finanční rezervy fondu	0,00	20 000,00	0,00	0,00%
program vodohospod. akcí - akce	0,00	21 316,74	14 704,98	68,98%
program vodohospod. akcí - rezerva	7 997,00	10 704,94	0,00	0,00%
služby peněžních ústavů - bank.účet FOV	3,00	6,00	3,77	62,83%
<b>Výdaje fondu ochrany vod 2013 celkem</b>	<b>18 000,00</b>	<b>68 585,67</b>	<b>15 836,27</b>	<b>23,09%</b>

### Saldo zdrojů a výdajů Fondu ochrany vod kraje 2013

tis.Kč

ukazatel	zdroje 2013	výdaje 2013	zůstatek účtu FOV k 31.12.2013	pozn.
<b>Saldo zdrojů a výdajů FOV kraje 2013</b>	<b>70 548,84</b>	<b>15 836,27</b>	<b>54 712,57</b>	<b>*</b>

\* zůstatek finančních prostředků na účtu Fondu ochrany vod kraje z roku 2013 ve výši 54 712,57 tis. Kč byl v roce 2014 zapojen ke krytí výdajové kapitoly 93208 - Fondu ochrany vod kraje změnou rozpočtu - rozpočtovým opatřením č. 41/14

## FOND POŽÁRNÍ OCHRANY

### Zdroje rozpočtu Fondu požární ochrany kraje 2013

tis.Kč

ukazatel	SR 2013	UR 2013	plnění	% plnění
zůstatek fin. prostředků FPO k 1.1. 2013	0,00	3,00	3,00	100,00%
příděl do fondu z rozpočtu kraje 2013 (převody ze ZBÚ)	0,00	0,00	0,00	x
jiné finanční operace (vratky)	0,00	0,00	0,48	x
úroky	0,00	0,00	0,00	x
<b>Zdroje fondu požární ochrany 2013 celkem</b>	<b>0,00</b>	<b>3,00</b>	<b>3,48</b>	<b>116,00%</b>

### Výdaje rozpočtu Fondu požární ochrany kraje 2013

tis.Kč

ukazatel	SR 2013	UR 2013	plnění	% plnění
služby peněžních ústavů - bank.účet FPO	0,00	3,00	1,75	58,33%
<b>Výdaje fondu požární ochrany 2013 celkem</b>	<b>0,00</b>	<b>3,00</b>	<b>1,75</b>	<b>58,33%</b>

### Saldo zdrojů a výdajů Fondu požární ochrany kraje 2013

tis.Kč

ukazatel	zdroje 2013	výdaje 2013	zůstatek účtu FPO k 31.12.2013	pozn.
<b>Saldo zdrojů a výdajů fondu požární ochrany kraje 2013</b>	<b>3,48</b>	<b>1,75</b>	<b>1,73</b>	<b>*</b>

\* vzhledem k tomu, že Fond požární ochrany kraje byl usnesením zastupitelstva č. 43/13/ZK k 26.2.2013 zrušen, byl zůstatek finančních prostředků na bankovním účtu Fondu požární ochrany kraje z roku 2013 ve výši 1,25 tis. Kč zapojen jako finanční rezerva na řešení věcných, finančních a organizačních opatření orgánů kraje do kap. 91903 - Pokladní správa změnou rozpočtu - rozpočtovým opatřením č. 41/14 a ve výši 0,48 tis. Kč ponechán k zapojení v roce 2014 do jiných výdajových kapitol rozpočtu v rámci zapojování celkového kladného salda rozpočtového hospodaření za rok 2013

## LESNICKÝ FOND KRAJE

### Zdroje rozpočtu Lesnického fondu kraje 2013

tis.Kč

ukazatel	SR 2013	UR 2013	plnění	% plnění
zůstatek fin. prostředků LF k 1.1. 2013	0,00	3,00	3,00	100,00%
příděl do fondu z rozpočtu kraje 2013 (převody ze ZBÚ)	0,00	4 120,00	4 120,00	100,00%
přijaté sankční platby	0,00	0,00	39,32	x
úroky	0,00	0,00	0,58	x
<b>Zdroje lesnického fondu 2013 celkem</b>	<b>0,00</b>	<b>4 123,00</b>	<b>4 162,90</b>	<b>100,97%</b>

### Výdaje rozpočtu Lesnického fondu kraje 2013

tis.Kč

ukazatel	SR 2013	UR 2013	plnění	% plnění
příspěvky na hospodaření v lesích - rezerva	0,00	3,98	0,00	0,00%
příspěvky na hospodaření v lesích - transfery	0,00	4 113,02	4 113,02	100,00%
služby peněžních ústavů - bank.účet LF	0,00	6,00	0,72	12,00%
<b>Výdaje lesnického fondu 2013 celkem</b>	<b>0,00</b>	<b>4 123,00</b>	<b>4 113,74</b>	<b>99,78%</b>

### Saldo zdrojů a výdajů Lesnického fondu kraje 2013

tis.Kč

ukazatel	zdroje 2013	výdaje 2013	zůstatek účtu LF k 31.12.2013	pozn.
<b>Saldo zdrojů a výdajů LF kraje 2013</b>	<b>4 162,90</b>	<b>4 113,74</b>	<b>49,16</b>	<b>*</b>

\* zůstatek finančních prostředků na účtu Lesnického fondu kraje z roku 2013 byl v roce 2014

a) ponížen o 0,58 tis. Kč za vyšší příděl do Lesnického fondu kraje z rozpočtu kraje 2013

b) zapojen změnou rozpočtu - rozpočtovým opatřením č. 41/14 jako finanční rezerva na řešení věcných, finančních a organizačních opatření orgánů kraje do výdajové kapitoly 91903 - Pokladní správa ve výši 42,30 tis. Kč (finanční vypořádání usnesením zastupitelstva č. 43/13/ZK zrušeného Lesnického fondu ke dni 26.2.2013)

c) zapojen změnou rozpočtu - rozpočtovým opatřením č. 41/14 ke krytí výdajové kapitoly 93408 - Lesnického fondu kraje ve výši 6,28 tis. Kč (usnesením č. 330/13/ZK ze dne 27.8.2013 bylo schváleno zřízení "nového" Lesnického fondu)

## GRANTOVÝ FOND KRAJE

### Zdroje rozpočtu Grantového fondu kraje 2013

tis.Kč

ukazatel	SR 2013	UR 2013	plnění	% plnění
zůstatek fin. prostředků GF k 1.1. 2013	0,00	12 042,17	12 042,17	100,00%
příděl do fondu z rozpočtu kraje 2013 (převody ze ZBÚ)	0,00	0,00	0,00	x
úroky	0,00	0,00	20,47	x
jiné finanční operace (vratky)	0,00	0,00	75,60	x
<b>Zdroje grantového fondu 2013 celkem</b>	<b>0,00</b>	<b>12 042,17</b>	<b>12 138,24</b>	<b>100,80%</b>

### Výdaje rozpočtu Grantového fondu kraje 2013

tis.Kč

ukazatel	SR 2013	UR 2013	plnění	% plnění
odbor regionálního rozvoje a evrop. projektů	0,00	7 971,85	7 119,41	89,31%
odbor ekonomický-služby peněž.ústavů-bank.účet GF	0,00	12,00	4,15	34,58%
odbor školství, mládeže, tělovýchovy a sportu	0,00	871,54	854,46	98,04%
odbor dopravy	0,00	495,34	407,30	82,23%
odbor kultury, památkové péče a cestovního ruchu	0,00	592,13	592,13	100,00%
odbor životního prostředí a zemědělství	0,00	1 020,01	940,60	92,21%
odbor zdravotnictví	0,00	192,20	170,90	88,92%
odbor územního plánování a stavebního řádu	0,00	887,00	787,00	88,73%
<b>Výdaje grantového fondu 2013 celkem</b>	<b>0,00</b>	<b>12 042,07</b>	<b>10 875,95</b>	<b>90,32%</b>

### Saldo zdrojů a výdajů Grantového fondu kraje 2013

tis.Kč

ukazatel	zdroje 2013	výdaje 2013	zůstatek účtu GF k 31.12.2013	pozn.
<b>Saldo zdrojů a výdajů grantového fondu kraje 2013</b>	<b>12 138,24</b>	<b>10 875,95</b>	<b>1 262,29</b>	<b>*</b>

\* zůstatek finančních prostředků na účtu Grantového fondu kraje z roku 2013 byl v roce 2014

a) ponížen o 20,47 tis. Kč za vyšší příděl do Grantového fondu z rozpočtu kraje 2013

b) ve výši 1 120,22 tis. Kč zapojen jako finanční rezerva na řešení věcných, finančních a organizačních opatření orgánů kraje do kap. 91903 - Pokladní správa změnou rozpočtu - rozpočtovým opatřením č. 41/14 a to vzhledem k tomu, že Grantový fond kraje byl usnesením zastupitelstva č. 43/13/ZK k 26.2.2013 zrušen (vyúčtované a nedočerpané, případně zrušené smlouvy o dotaci)

c) zapojen změnou rozpočtu - rozpočtovým opatřením č. 41/14 ke krytí výdajové kapitoly 935 - k dofinancování uzavřených smluv k dotačním titulům z Grantového fondu kraje ve výši 121,60 tis. Kč

## GRANTOVÝ FOND KRAJE

## Výdaje rozpočtu Grantového fondu kraje 2013

tis.Kč

gestor a příslušný program	SR 2013	UR 2013	plnění	% plnění
<b>odbor regionálního rozvoje a evrop. projektů</b>	<b>0,00</b>	<b>7 971,95</b>	<b>7 119,41</b>	<b>89,31%</b>
program G-17	0,00	3 047,24	2 746,46	90,13%
program G-28	0,00	1 740,71	1 740,71	100,00%
akce z rozhodnutí ZK a RK G-99	0,00	3 184,00	2 632,24	82,67%
<b>ekonomický odbor</b>	<b>0,00</b>	<b>12,00</b>	<b>4,15</b>	<b>34,58%</b>
služby peněž.ústavů-bank.účet GF	0,00	12,00	4,15	34,58%
<b>odbor školství, mládeže TV a sportu</b>	<b>0,00</b>	<b>871,54</b>	<b>854,46</b>	<b>98,04%</b>
program G-10	0,00	245,00	245,00	100,00%
program G-14	0,00	626,54	609,46	97,27%
<b>odbor dopravy</b>	<b>0,00</b>	<b>495,34</b>	<b>407,30</b>	<b>82,23%</b>
program G-20	0,00	495,34	407,30	82,23%
<b>odbor kultury, pam.péče a cestovního ruchu</b>	<b>0,00</b>	<b>592,13</b>	<b>592,13</b>	<b>100,00%</b>
program G-11	0,00	74,00	74,00	100,00%
akce z rozhodnutí ZK a RK G-99	0,00	518,13	518,13	100,00%
<b>odbor životního prostředí a zemědělství</b>	<b>0,00</b>	<b>1 020,01</b>	<b>940,60</b>	<b>92,21%</b>
program G-6	0,00	288,45	254,70	88,30%
program G-7	0,00	354,68	311,16	87,73%
program G-8	0,00	202,50	202,50	100,00%
program G-25	0,00	93,38	91,24	97,71%
akce z rozhodnutí ZK a RK G-99	0,00	81,00	81,00	100,00%
<b>odbor zdravotnictví</b>	<b>0,00</b>	<b>192,20</b>	<b>170,90</b>	<b>88,92%</b>
program G-5	0,00	192,20	170,90	88,92%
<b>odbor územního plánování</b>	<b>0,00</b>	<b>887,00</b>	<b>787,00</b>	<b>88,73%</b>
program G-16	0,00	887,00	787,00	88,73%
<b>Výdaje grantového fondu 2013 celkem</b>	<b>0,00</b>	<b>12 042,17</b>	<b>10 875,95</b>	<b>90,32%</b>

název příslušného programu	označení programu
Podpora hospodářského a regionálního rozvoje kraje	G-01
Program podpory sdružení hasičů Čech, Moravy a Slezska	G-02
Program podpory zdravotnických vzdělávacích programů	G-04
Program podpory zdravotnických preventivních a léčebných programů	G-05
Program podpory ekologické výchovy a osvěty	G-06
Program podpory ochrany přírody a krajiny	G-07
Program podpory péče o zvířata v nouzi	G-08
Program podpory na poskytování sociálních služeb	G-09
Program podpory projektů v resortu školství	G-10
Program podpory kultury v Libereckém kraji	G-11
Program podpory cestovního ruchu v kraji	G-13
Program podpory tělovýchovy a sportu v Libereckém kraji	G-14
Program zpracování urbanistických studií a územních plánů	G-16
Program obnovy venkova	G-17
Program podpory hospodářsky slabých oblastí Libereckého kraje	G-18
Program rozvoje LK ke zvýšení bezpečnosti provozu na pozemních komunikacích	G-20
Program podpory prevence kriminality	G-24
Program podpory včelařství	G-25
Program rovoje cyklodopravy Libereckého kraje	G-26
Program podpory paliativní a hospicové péče	G-27
Regionální inovační program	G-28
Akce financované z rozhodnutí Zastupitelstva a Rady Libereckého kraje	G-99

## FOND KULTURNÍHO DĚDICTVÍ KRAJE

### Zdroje rozpočtu Fondu kulturního dědictví kraje 2013

tis.Kč

ukazatel	SR 2013	UR 2013	plnění	% plnění
zůstatek fin. prostředků FKD k 1.1. 2013	0,00	919,60	919,60	100,00%
příděl do fondu z rozpočtu kraje 2013 (převody ze ZBÚ)	0,00	0,00	3,00	x
úroky	0,00	0,00	0,79	x
<b>Zdroje fondu kulturního dědictví 2013 celkem</b>	<b>0,00</b>	<b>919,60</b>	<b>923,39</b>	<b>100,41%</b>

### Výdaje rozpočtu Fondu kulturního dědictví kraje 2013

tis.Kč

ukazatel	SR 2013	UR 2013	plnění	% plnění
převod prostředků do výdajové kapitoly 91407	0,00	878,60	878,60	100,00%
financované akce	0,00	40,00	40,00	100,00%
služby peněžních ústavů - bank.účet FKD	0,00	1,00	1,79	179,00%
<b>Výdaje fondu kulturního dědictví 2013 celkem</b>	<b>0,00</b>	<b>919,60</b>	<b>920,39</b>	<b>100,09%</b>

### Saldo zdrojů a výdajů Fondu kulturního dědictví kraje 2013

tis.Kč

ukazatel	zdroje 2013	výdaje 2013	zůstatek účtu FKD k 31.12.2013	pozn.
<b>Saldo zdrojů a výdajů FKD kraje 2013</b>	<b>923,39</b>	<b>920,39</b>	<b>3,00</b>	<b>*</b>

\* vzhledem k tomu, že Fond kulturního dědictví kraje byl usnesením zastupitelstva č. 43/13/ZK k 26.2.2013 zrušen, byl zůstatek finančních prostředků na bankovním účtu Fondu kulturního dědictví kraje z roku 2013 ponechán k zapojení v roce 2014 do jiných výdajových kapitol rozpočtu v rámci zapojování celkového kladného salda rozpočtového hospodaření za rok 2013



## Vývoj a očekávaný vývoj zadlužení Libereckého kraje a další vybrané ukazatele k závazkům v letech 2008 - 2017

v tis. Kč

Ukazatel / Rok	stav k 31. 12. 2008	stav k 31. 12. 2009	stav k 31. 12. 2010	stav k 31. 12. 2011	stav k 31. 12. 2012	stav k 31. 12. 2013	předpokl. k 31.12. 2014	předpokl. k 31.12. 2015	předpokl. k 31.12. 2016	předpokl. k 31.12. 2017
<b>Daňové příjmy kraje 1)</b>	<b>2 387 916,0</b>	<b>2 106 906,7</b>	<b>2 168 781,0</b>	<b>2 184 359,1</b>	<b>2 194 816,5</b>	<b>2 256 707,0</b>	<b>2 122 000,0</b>	<b>2 143 210,0</b>	<b>2 164 632,0</b>	<b>2 186 268,0</b>
<b>Zadluženost kraje CELKEM (nesplacený zůstatek jistin, závazku)</b>	<b>1 103 730,2</b>	<b>947 025,5</b>	<b>827 524,9</b>	<b>775 993,4</b>	<b>1 000 324,1</b>	<b>1 152 186,3</b>	<b>1 020 733,3</b>	<b>908 658,3</b>	<b>798 279,4</b>	<b>701 404,4</b>
z toho:										
Revitalizace pozemních komunikací na území LK - úvěr	723 139,6	749 970,9	749 970,9	703 095,9	656 220,9	609 345,9	562 470,9	515 595,9	468 720,9	421 845,9
Komplexní revitalizace mostů na silnicích II. a III. tř. na území LK - úvěr				13 119,5	243 859,2	479 558,5	429 558,5	379 558,5	329 558,5	279 558,5
Zajištění fin. stravovacího provozu KNL - úvěr převzatý od KNL Liberec, p.o.	116 338,0	96 946,0	77 554,0	59 778,0	38 770,0	19 378,0				
Výměna oken v resortu školství, SULKO - smlouva o dílo, splátkový kalendář					61 474,0	43 903,9	28 703,9	13 503,9		
Rekonstrukce budovy krajského úřadu č.p. 573 - dlouhodobé směnky	38 524,0									
Výkup pozemků LVT pro realizaci projektu Centrum vzdělanosti	54 000,0									
Návratná půjčka od SFDI	171 728,6	100 108,6								
<b>Index zadlužení kraje (zadluženost/daňové příjmy) 2)</b>	<b>0,46</b>	<b>0,45</b>	<b>0,38</b>	<b>0,36</b>	<b>0,46</b>	<b>0,51</b>	<b>0,48</b>	<b>0,42</b>	<b>0,37</b>	<b>0,32</b>
<b>Splátky jistin a obdobných závazků</b>	<b>55 609,9</b>	<b>183 536,0</b>	<b>119 500,6</b>	<b>64 651,0</b>	<b>89 883,0</b>	<b>81 467,0</b>	<b>131 453,0</b>	<b>112 075,0</b>	<b>110 378,9</b>	<b>96 875,0</b>
z toho:										
Revitalizace pozemních komunikací na území LK - roční splátka jistiny				46 875,0	46 875,0	46 875,0	46 875,0	46 875,0	46 875,0	46 875,0
Komplexní revital. mostů na silnicích II. a III. tř. na území LK - roční splátka jistiny							50 000,0	50 000,0	50 000,0	50 000,0
Zajištění fin. stravovacího provozu KNL - roční splátka jistiny	19 392,0	19 392,0	19 392,0	17 776,0	21 008,0	19 392,0	19 378,0			
Výměna oken v resortu školství, SULKO - roční splátka dle splát. kalendáře					22 000,0	15 200,0	15 200,0	15 200,0	13 503,9	
Rekonstrukce budovy krajského úřadu č.p. 573 - dlouhodobé směnky	29 869,0	38 524,0								
Výkup pozemků LVT pro realizaci projektu Centrum vzdělanosti	6 348,9	54 000,0								
Návratná půjčka od SFDI		71 620,0	100 108,6							
<b>Úhrada úroků, poplatků a výdaje za rezervaci zdrojů 1)</b>	<b>20 132,4</b>	<b>27 642,1</b>	<b>17 888,2</b>	<b>13 410,9</b>	<b>12 677,5</b>	<b>15 451,9</b>	<b>24 600,0</b>	<b>22 000,0</b>	<b>20 000,0</b>	<b>18 000,0</b>
z toho:										
Revitalizace pozemních komunikací na území LK 3)	20 132,4	27 642,1	17 888,2	13 276,3	12 125,6	12 588,0	14 000,0	13 000,0	12 000,0	11 000,0
Komplexní revitalizace mostů na silnicích II. a III. tř. na území LK 3)				134,6	551,9	2 173,4	10 000,0	9 000,0	8 000,0	7 000,0
Zajištění fin. stravovacího provozu KNL						690,5	600,0	0,0	0,0	0,0
Výměna oken v resortu školství, SULKO						0,0	0,0	0,0	0,0	0,0

1) daňové příjmy, úhrada úroků a poplatků vychází ze zastupitelstvem schváleného rozpočtového výhledu na období let 2014-2017

2) index zadlužení kalkuluje pouze s daňovými příjmy kraje (pozn. dotace jsou v naprosté většině předurčeny k financování účelu stanoveného příslušným orgánem; nedaňové příjmy - zahrnují např. výnosy za odběr podzemních vod apod.; kapitálové výdaje - v případě kraje pouze marginální 5 - 20 mil. Kč/rok)

3) v případě úhrad úroků z úvěrů na revitalizaci pozemních komunikací a komplexní revitalizaci mostů na silnicích II. a III. tř. se skutečná výše úroků odvíjí v souladu s uzavřenými smlouvami od sazeb PRIBOR v konkrétním roce

## Výsledek - rekapitulace rozpočtového hospodaření Libereckého kraje k 31.12.2013

Název položky	v Kč
<b>PŘÍJMY 2013 CELKEM PO KONSOLIDACI*</b>	<b>6 796 431 909,91</b>
<b>VÝDAJE 2013 CELKEM PO KONSOLIDACI*</b>	<b>6 901 809 619,68</b>
<b>SALDO 2013</b>	<b>-105 377 709,77</b>
Disponibilní zdroje k 1.1.2013 (zapojeny do zdrojů rozpočtu v průběhu roku 2013 prostřednictvím financování)	1 084 764 718,10
Disponibilní zdroje k 1.1.2013 nezapojené do zdrojů rozpočtu 2013	754 132,79
Splátka jistiny úvěru na Revitalizaci pozemních komunikací na území LK (snížení disponibilních zdrojů rozpočtu 2013 prostřednictvím financování)	-46 875 000,00
Přijetí finančních prostředků z úvěru na Komplexní revitalizaci mostů na silnicích II. a III. tř. na území LK (skutečně převedené finanční prostředky na bankovní účet kraje z limitu úvěru na rok 2013)	235 699 342,18
Opravné položky k peněžním operacím nemající charakter příjmů a výdajů	5 083,09
<b>Zůstatek na základních účtech a účtech peněžních fondů k 31.12.2013 resp. 1.1.2014</b>	<b>1 168 970 566,39</b>

\*konsolidací se rozumí vyloučení peněžních převodů mezi rozpočtovými účty a účty peněžních fondů představující na jedné straně výdaje rozpočtu a na druhé straně příjmy rozpočtu

Název položky	v Kč
<b>Zůstatek na základních účtech a účtech peněžních fondů k 31.12.2013 resp. 1.1.2014</b>	<b>1 168 970 566,39</b>
snížení disponibilních zdrojů o opravné položky k peněžním operacím realizovaných v roce 2013	-5 083,09
<b>Disponibilní zdroje na základních účtech a účtech peněžních fondů k 31.12.2013 resp. 1.1.2014</b>	<b>1 168 965 483,30</b>
v tom:	x
vyšší než rozpočtované příjmy	165 289 070,05
dosažené úspory kapitol	999 685 002,68
"cizí" prostředky a vratky jiným poskytovatelům	3 242 360,87
nezapojené prostředky roku 2012	754 132,79
<b>kontrolní mezisoučet</b>	<b>1 168 970 566,39</b>
<b>Schválené a provedené změny rozpočtu kraje 2014 z prostředků roku 2013 za období leden - květen 2014</b>	<b>-1 168 965 483,30</b>
ZR-RO č.1/14 - ORREP - zapojení do 926 02, Dotační fond z 2013 do 2014, poskytnutí dotací 2. výzvy podprog. 2.1	-4 199 991,00
ZR-RO č. 4/14 - ORREP - zapojení do 914 02 - úhrada smluvních závazků přecházejících z roku 2013 do 2014	-511 640,00
ZR-RO č. 5/14 - Školství - zapojení do 926 04, Dotační fond z 2013 do 2014, dotace 3. výzvy podprog. 3.4, 3.5, 3.8	-3 858 000,00
ZR-RO č. 6/14 - Školství - zapojeno do 920 04, odkoupení pozemku pro SPŠT Jbc Belgická (od p. Donátové)	-1 950 000,00
ZR-RO č. 11/14 - Informatika - zapojeno do 920 12, veřejná zakázka "Dodávka HW vybavení pro Liberecký kraj"	-1 248 502,00
ZR-RO č. 14/14 - ORREP - zapojeno do 917 02, Vesnice roku, smluvní závazky z roku 2013 do 2014	-300 000,00
ZR-RO č. 15/14 - Školství -920 04, 1. splátka za směnu objektů mezi Uměleck. školou Turnov a spol. FOCUS Turnov	-2 600 000,00
ZR-RO č. 16/14 - Doprava - zapojeno do 914 06 a 920 06, úhrada smluvních závazků z roku 2013 do roku 2014	-6 525 882,76
ZR-RO č. 20/14 - Ekonomika - zapojení vyšších daňových příjmů kraje roku 2013 do výdajových kapitol 2014	-148 573 408,93
ZR-RO č. 21/14 - Investice - 913 xx, vratka z nařízených odvodů PO z úspory inv. akcí pro spolufin. PO	-343 831,50
ZR-RO č. 22/14 - Investice - zapojeno do 920 14 - inv. akce, úhrada smluvních závazků přecházejících do 2014	-28 074 208,90
ZR-RO č. 25/14 - Zdravotnictví - zapojeno do 926 09, Dotační fond, převod do podprogramu č. 3.3	-500 000,00
ZR-RO č. 32/14 - Doprava - 920 06, 4 akce povodně 2010 - MMR 50/50 ve výši 158,48 mil. + výkupy pozemků 7 mil.	-165 480 480,00
ZR-RO č. 38/14 Kancelář ředitele - zapojeno do 920 15, reko. střechy KÚLK + klimatizační jednotky	-6 757 750,00
ZR-RO č. 39/14 - ORREP - zapojeno do 926 02, Dotační fond, podprogram 2.6 místní Agenda 21	-400 000,00
ZR-RO č. 40/14 - Ekonomika - vypořádání kap. 923 - Spolufinancování EU z roku 2013 do rozpočtu kraje 2014	-572 298 314,62
ZR-RO č. 41/14 - Ekonomika - vypořádání peněžních fondů kraje z roku 2013 do rozpočtu kraje 2014	-79 684 114,23
ZR-RO č. 45/14 - Doprava - 920 06, SFDI - Povodně 2013, 15% podíl kraje k dotaci SFDI ve výši 146 851 tis. Kč	-21 824 187,50
ZR-RO č. 60/14 - Ekonomika - finanční vypořádání dotací za rok 2013	-3 552 011,65
ZR-RO č. 62/14 - Sekretariát ředitele - centrální nákup elektřiny a zemního plynu	-2 000 000,00
ZR-RO č. 83/14 - Doprava - akce "III/28315 Turnov - zajištění stability komunikace"	-5 000 000,00
ZR-RO č. 94/14 - Doprava - 920 06, supervize 3 inv. akcí povodně 2010, financování MMR 85% / LK 15%	-2 000 000,00
ZR-RO č. 120/14 - Ekonomika - dozapojení disponibilních zůstatků roku 2013 do 2014, dovyřešení II. et. resortních priorit, vč naplnění Dotačního fondu LK	-111 283 160,21
<b>Zůstatek disponibilních zdrojů kraje z roku 2013 po provedených ZR-RO v roce 2014</b>	<b>0,00</b>