





VÝKAZ DOSAVADNÍHO A NOVÉHO STAVU ÚDAJŮ KATASTRU NEMOVITOSTÍ

Dosavadní stav				Nový stav																
Uzáběn pozemku parc. číslem	Výměra parcely		Druh pozemku Způsob využití	Dzřetel pozemku parc. číslem	Výměra parcely		Druh pozemku Způsob využití	Typ stavby	Způsob určení výměry	Porovnání se stavem evidence právních vztahů										
	ha	m ²			ha	m ²				Dle předpisů z pozemku označeného v katastru nemovitostí		Číslo listu vlastnictví	Výměra dílu		Dzřetel dílu					
					katastru nemovitostí	drívější poz. evidenci	ha	m ²												
1981/3	1	99	vodní pl. kor.vod.toku pře.	1981/3	1	95	vodní pl. kor.vod.toku pře.		0											
1983/1	41	11	ostat. pl. manipulační plocha	1981/89		3	ostat. pl. manipulační plocha		0	1981/3	10001									
				1983/1		40	ostat. pl. manipulační plocha		0											
				1983/12		13	ostat. pl. manipulační plocha		0	1983/1	4675									
				1983/13		6	ostat. pl. manipulační plocha		0	1983/1	4675									
				1983/14		2	ostat. pl. manipulační plocha		0	1983/1	4675									
1983/2		39	ostat. pl. manipulační plocha	1983/2		24	ostat. pl. manipulační plocha		0											
				1983/15		8	ostat. pl. manipulační plocha		0	1983/2	10001									
				1983/16		7	ostat. pl. manipulační plocha		0	1983/2	10001									
1983/4	5	30	ostat. pl. manipulační plocha	1983/4	4	76	ostat. pl. manipulační plocha		0											
				1983/11		37	ostat. pl. manipulační plocha		0	1983/4	4675									
				1983/17		17	ostat. pl. manipulační plocha		0	1983/4	4675									
2010/2		39	zahradka	2010/2		33	zahradka		2											
				2010/3		6	ostat. pl. manipulační plocha		2	2010/2	10001									
2011/3	*1)	5	ostat. pl. manipulační plocha	2011/3		3	ostat. pl. manipulační plocha		2											
				2011/4		1	ostat. pl. manipulační plocha		2	2011/3	10001									
2013/1		74	ostat. pl. manipulační plocha	2013/1	74	01	ostat. pl. manipulační plocha		0											
				2013/11		63	ostat. pl. manipulační plocha		0	2013/1	1889									
				2013/12		2	ostat. pl. manipulační plocha		2	2013/1	1889									
				2013/13		13	ostat. pl. manipulační plocha		0	2013/1	1889									
				2013/14		9	ostat. pl. manipulační plocha		2	2013/1	1889									
	1	24	11			10														

*1) Rozdíl -1 m² vznikl zaokrouhlením výměr (bod 14.6 přílohy vyhlášky č.26/2007) u dosavadní parcely č.2011/3

Delit nebo scelovat pozemky lze jen na základě územního rozhodnutí, pokud podmínky pro ně nejsou stanoveny jiným rozhodnutím nebo opatřením.

GEOMETRICKÝ PLÁN pro rozdělení pozemku, změnu hranic pozemků		Náležitosti a přesnosti odpovídá právním předpisům.		Katastrální úřad, katastrální pracoviště souhlasí s očíslováním parcel.	
Vyhotovil: Geodézie Český Raj s.r.o. Nádražní 213/2 513 01 Semily					
Číslo plánu: 3886-127/2013					
Okres: Semily		Geometrický plán ověřil úředně oprávněný zeměměřický inženýr:		Souhlas katastrálního úřadu, katastrálního pracoviště potvrď:	
Obec: Turnov					
Katastrální území: Turnov					
Mapový list: DKM					
Kód způsobu určení výměry je určen podle §77 odst. 2 vyhlášky č. 26/2007 Sb.		Dne: 20/9/2013		Dne: 19.11.2013	
Dopisováním vlastníkům pozemků bylo poskytnuto možnost seznámit se v souladu s právním předpisem s novými hranicemi, které byly označeny předepsaným způsobem.		Úředně oprávněný zeměměřický inženýr odpovídá za odbornou úroveň geometrického plánu, za dosažení předepsané přesnosti a za správnost a úplnost nálezitosti podle právních předpisů.		Jeden výtisk geometrického plánu a předepsané přílohy jsou uloženy u katastrálního úřadu, katastrálního pracoviště.	
v.2.seznam souřadnic					

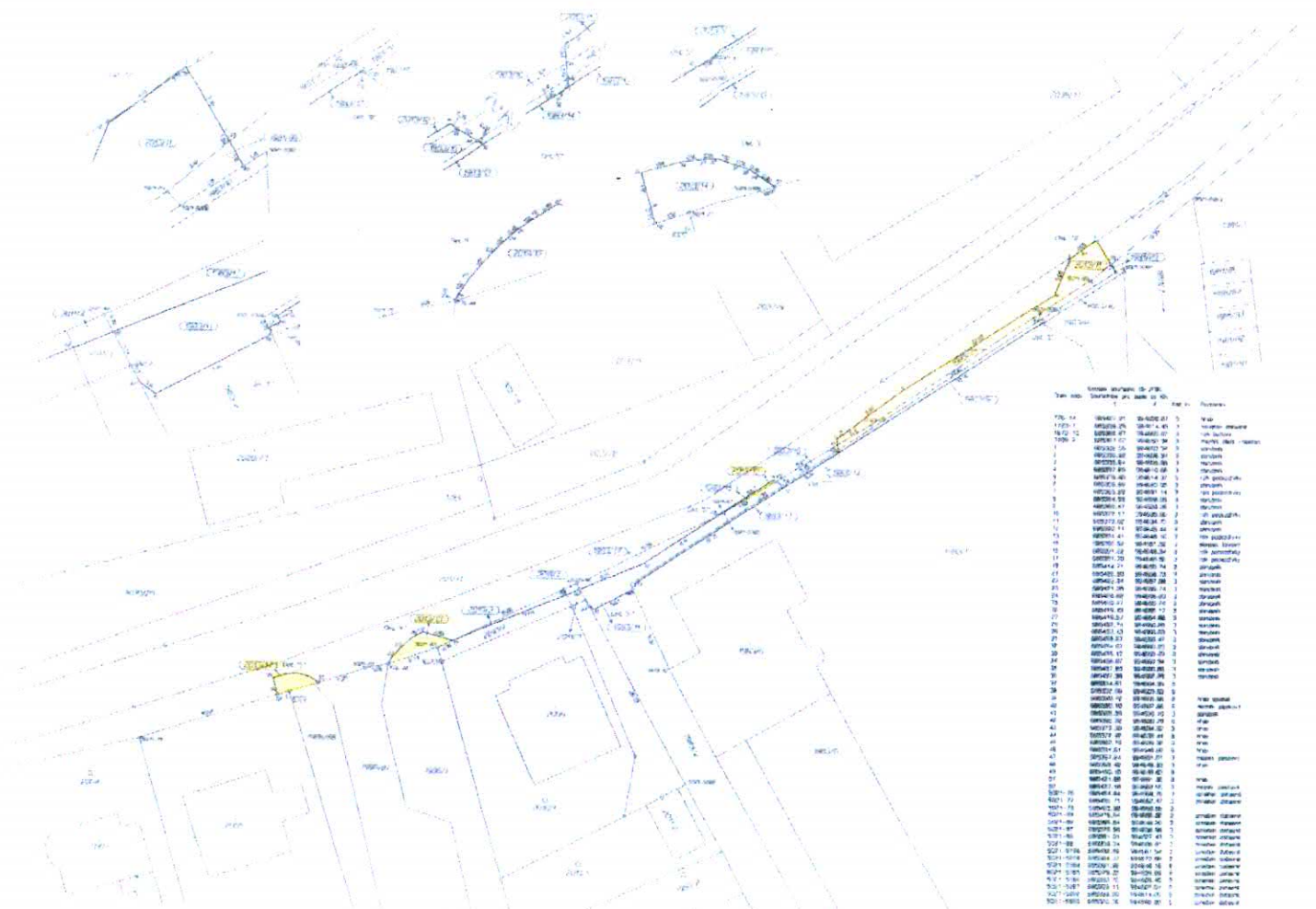


Table with columns: No., Station, and Remarks. The table contains a list of stationing data points along the road layout, including station numbers and corresponding remarks.

No.	Station	Remarks
1	1000+00	Start of road
2	1000+10	Curve start
3	1000+20	Curve end
4	1000+30	Curve start
5	1000+40	Curve end
6	1000+50	Curve start
7	1000+60	Curve end
8	1000+70	Curve start
9	1000+80	Curve end
10	1000+90	Curve start
11	1001+00	Curve end
12	1001+10	Curve start
13	1001+20	Curve end
14	1001+30	Curve start
15	1001+40	Curve end
16	1001+50	Curve start
17	1001+60	Curve end
18	1001+70	Curve start
19	1001+80	Curve end
20	1001+90	Curve start
21	1002+00	Curve end
22	1002+10	Curve start
23	1002+20	Curve end
24	1002+30	Curve start
25	1002+40	Curve end
26	1002+50	Curve start
27	1002+60	Curve end
28	1002+70	Curve start
29	1002+80	Curve end
30	1002+90	Curve start
31	1003+00	Curve end
32	1003+10	Curve start
33	1003+20	Curve end
34	1003+30	Curve start
35	1003+40	Curve end
36	1003+50	Curve start
37	1003+60	Curve end
38	1003+70	Curve start
39	1003+80	Curve end
40	1003+90	Curve start
41	1004+00	Curve end
42	1004+10	Curve start
43	1004+20	Curve end
44	1004+30	Curve start
45	1004+40	Curve end
46	1004+50	Curve start
47	1004+60	Curve end
48	1004+70	Curve start
49	1004+80	Curve end
50	1004+90	Curve start
51	1005+00	Curve end
52	1005+10	Curve start
53	1005+20	Curve end
54	1005+30	Curve start
55	1005+40	Curve end
56	1005+50	Curve start
57	1005+60	Curve end
58	1005+70	Curve start
59	1005+80	Curve end
60	1005+90	Curve start
61	1006+00	Curve end
62	1006+10	Curve start
63	1006+20	Curve end
64	1006+30	Curve start
65	1006+40	Curve end
66	1006+50	Curve start
67	1006+60	Curve end
68	1006+70	Curve start
69	1006+80	Curve end
70	1006+90	Curve start
71	1007+00	Curve end
72	1007+10	Curve start
73	1007+20	Curve end
74	1007+30	Curve start
75	1007+40	Curve end
76	1007+50	Curve start
77	1007+60	Curve end
78	1007+70	Curve start
79	1007+80	Curve end
80	1007+90	Curve start
81	1008+00	Curve end
82	1008+10	Curve start
83	1008+20	Curve end
84	1008+30	Curve start
85	1008+40	Curve end
86	1008+50	Curve start
87	1008+60	Curve end
88	1008+70	Curve start
89	1008+80	Curve end
90	1008+90	Curve start
91	1009+00	Curve end
92	1009+10	Curve start
93	1009+20	Curve end
94	1009+30	Curve start
95	1009+40	Curve end
96	1009+50	Curve start
97	1009+60	Curve end
98	1009+70	Curve start
99	1009+80	Curve end
100	1009+90	Curve start

