

Dělit nebo scelovat pozemky lze jen na základě územního rozhodnutí, pokud podmínky pro ně nejsou stanoveny jiným rozhodnutím nebo opatřením.

<p>GEOMETRICKÝ PLÁN</p> <p>pro rozdělení pozemků a vymezení rozsahu věcného břemene k části pozemků</p> <p>Vyhotovil : Ing. Zdeněk Škácha Střelecký vrch 702 463 31 Chrastava</p> <p>Číslo plánu : 206-54/2012</p> <p>Okres : Liberec</p> <p>Obec : Liberec</p> <p>Kat. území : Rudolfov</p> <p>Mapový list : DKM</p> <p>Kód způsobu určení výměr je určen podle § 77 odst.2 vyhlášky č. 26/2007 Sb.</p> <p>Dosavadním vlastníkem pozemků byla poskytnuta možnost seznámit se v terénu s průběhem navrhovaných nových hranic, které byly označeny předepsaným způsobem :</p> <p>opěrnou zdí</p>	<p>Náležitosti a přesnosti odpovídá právním předpisům.</p>  <p>Geometrický plán ověřen</p> <p>Dne : 22. 10. 2012 Číslo : 54/2012</p> <p>Úředně oprávněný zeměměřický inženýr odpovídá za odbornou úroveň geometrického plánu, za dosažení předepsané přesnosti a za správnost a úplnost náležitostí</p>	<p>Katastrální úřad, katastrální pracoviště souhlasí s očíslováním parcel</p>  <p>Dne : 2 - 11 - 2012 Číslo : 74391/2012</p> <p>Jeden prvopis geometrického plánu a předepsané přílohy jsou uloženy u katastrálního úřadu, katastrálního pracoviště</p>
--------------------------------------------------------------------------------------------------------------------------------------------------------------------------------------------------------------------------------------------------------------------------------------------------------------------------------------------------------------------------------------------------------------------------------------------------------------------------------------------------------------------------------------------------------------------------------------------------------------------------------	--------------------------------------------------------------------------------------------------------------------------------------------------------------------------------------------------------------------------------------------------------------------------------------------------------------------------------------------------------------------------------------------------------	------------------------------------------------------------------------------------------------------------------------------------------------------------------------------------------------------------------------------------------------------------------------------------------------------------------------------------------------------

Škácha

VÝKAZ DOSAVADNÍHO A NOVÉHO STAVU ÚDAJŮ KATASTRU NEMOVITOSTÍ

Dosavadní stav				Nový stav											
Označení pozemku parc. číslem	Výměra parcely		Druh pozemku	Označení pozemku parc. číslem	Výměra parcely		Druh pozemku	Typ stavby	Způsob využití	Způsob určení výměr	Porovnání se stavem evidence právních vztahů				
											Díl přechází z pozemku označeného v		Číslo listu vlastnictví	Výměra dílu	
	katastru nemovitostí	dřívější poz. evidenci	ha		m ²										
253	1	23	ostat. pl. ostat. komunikace	253/1	1	18	ostat. pl. ostat. komunikace		2		253	71	1	18	
				253/2		4	ostat. pl. jiná plocha				253	71		4	
340	8	61	travní p.	340/1	8	57	travní p.		2		340	71	8	57	
				340/2		4	ostat. pl. jiná plocha				340	71		4	
346		19	ostat. pl. neplodná půda	346/1		18	ostat. pl. neplodná půda		2		346	1		18	
				346/2		1	ostat. pl. jiná plocha				346	1		1	
*1)	10	03			10	02									
Věcné břemeno															
253											253	71			
340											340	71			
346											346	1			

Poznámka : *1) Rozdíl v součtu výměr v důsledku zaokrouhlení číselně určených výměr podle § 77 odst. 3 vyhlášky č. 26/2007 Sb.

Oprávněný : Dle smlouvy

Druh věcného břemene : Právo vstupu a vjezdu na pozemky pro údržbu, provoz a odstraňování závad odvodňovacích žlabů

Výkaz údajů o bonitovaných půdně ekologických jednotkách (BPEJ) k parcelám nového stavu

Parcelní číslo podle		Kód BPEJ	Výměra		BPEJ na dílu parcely	Parcelní číslo podle		Kód BPEJ	Výměra		BPEJ na dílu parcely
katastru nemovitostí	zjednodušené evidence		ha	m ²		katastru nemovitostí	zjednodušené evidence		ha	m ²	
340/1		94099	8	57							

Seznam souřadnic (S-JTSK)

Č.bodu	Souřadnice pro zápis do KN		Kód kvality	Poznámka
	Y	X		
44-115	683892.95	971656.40	4	kolík
44-116	683900.72	971660.44	4	značka na opěrné zdi
44-117	683898.80	971654.30	4	plast. znak
44-195	683884.40	971631.27	4	kolík
44-216	683870.53	971630.03	4	ocelový hřeb
44-321	683884.47	971646.42	4	značka na opěrné zdi
1	683884.47	971645.75	4	značka na opěrné zdi
2	683879.97	971640.28	3	roh opěrné zdi
3	683894.77	971658.28	3	roh opěrné zdi
4	683893.43	971656.65	4	značka na opěrné zdi
5	683894.50	971658.50	4	značka na opěrné zdi
6	683879.53	971640.62	4	značka na opěrné zdi
7	683896.13	971657.87	3	
8	683894.79	971658.89	4	
9	683895.99	971657.98	4	
10	683885.15	971644.65	3	

Seznam souřadnic (S-JTSK)

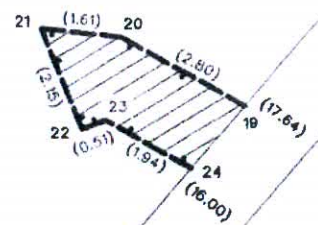
Č.bodu	Souřadnice pro zápis do KN		Kód kvality	Poznámka
	Y	X		
11	683883.54	971644.62	4	
12	683884.41	971632.74	4	
13	683884.26	971630.39	3	
14	683881.89	971625.60	3	
15	683880.84	971626.81	3	
16	683882.40	971628.79	3	
17	683882.66	971630.49	3	
18	683883.88	971628.19	3	
19	683873.04	971632.99	4	
20	683875.48	971631.62	3	
21	683877.08	971631.46	3	
22	683876.27	971633.45	3	
23	683875.79	971633.28	3	
24	683874.10	971634.23	4	

250

254

II
340
340/1

21.55
44-216

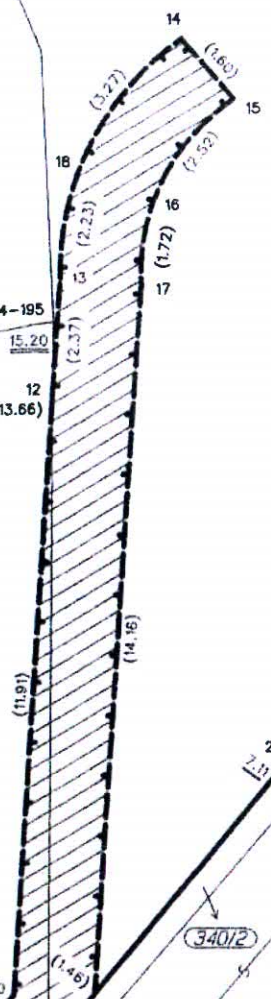


SML
Koupě

Q
252

~~253~~
253/1

340/2



2 0.58
7.31 6 7.65

Rudolfovská

175/1

II
342

II
343/1

Q
345

~~346~~
346/1



186
-117

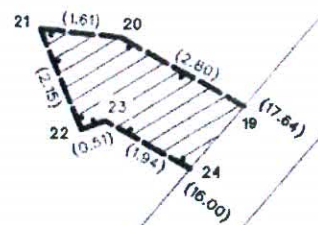
Poznámka : Oměrné v oblouku jsou vypočteny po těživě

250

254

II
340
340/1

21.55
44-216



PMK
VB (služebnost)

Q
252

253
253/1

340/2

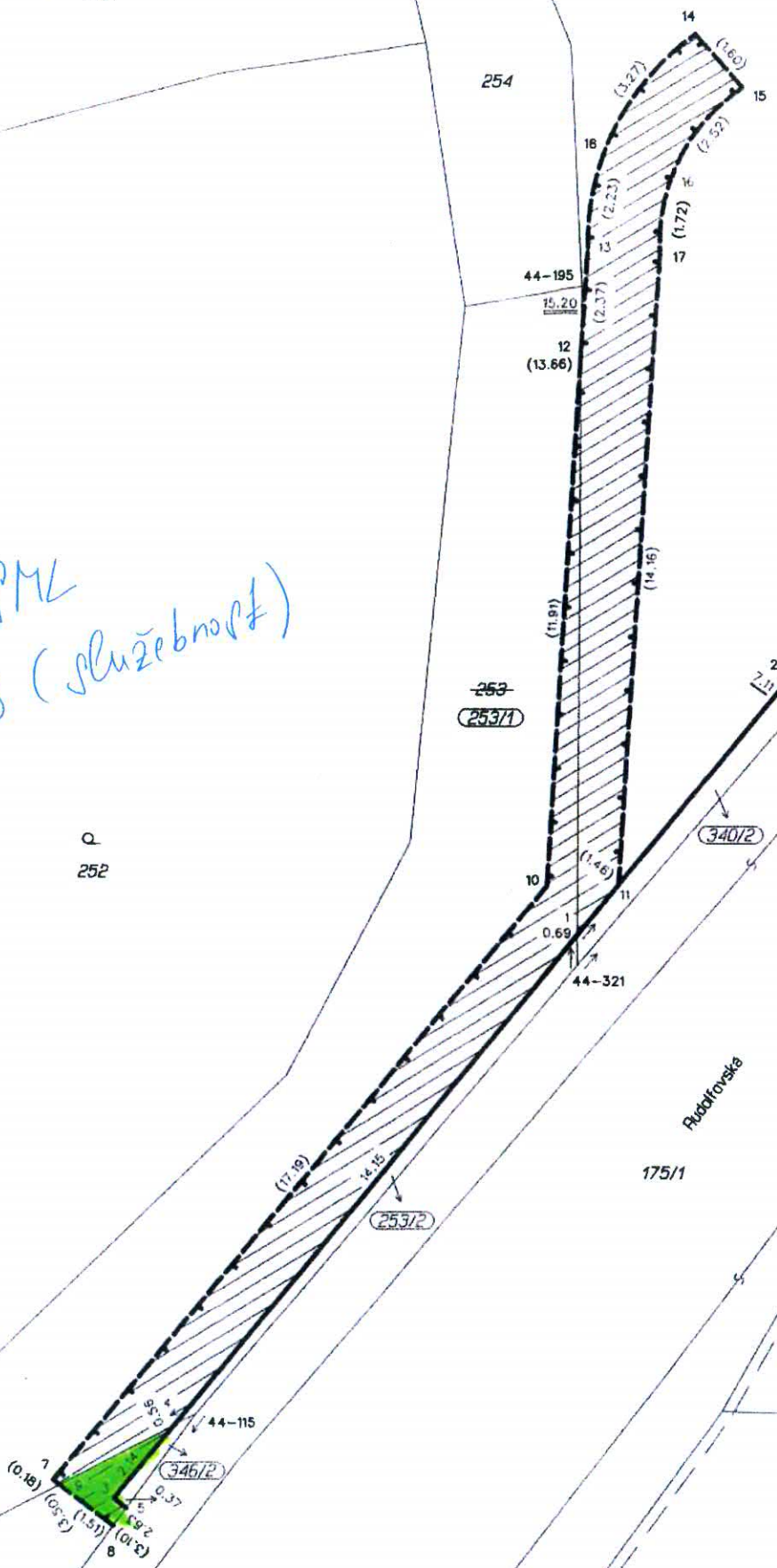
Rudolfovska

II
342

175/1

II
343/1

Q
345



345/1

Poznámka : Oměrné v oblouku jsou vypočteny po těživě

