

Příloha č. 1

Přehled licencí vydaných Krajským úřadem Libereckého kraje, odborem dopravy, k provozování veřejné vnitrostátní linkové osobní dopravy na území Libereckého kraje platných v roce 2014

P.č.	Dopravce	P.č.	Linka č.	Název linky	Licence platí do
1	BusLine a.s.	1	500001	Česká Lípa – Kravaře – Blíževedly,Skalka	13.12.2014
2		2	530136	NAD Jablonec nad Nisou – Smržovka/Josefův Důl – – Tanvald – Harrachov/Velké Hamry (– Železný Brod)	11.11.2014
3		3	530141	Liberec – Jablonec nad Nisou od 14.12.2014: Liberec – Kunratice – Lukášov - Mšeno - Jablonec n.Nisou	31.12.2018
4		4	530150	Jablonec n.Nisou – Rychnov u Jablonce n.N. – Hodkovice n.Mohelkou	31.12.2018
5		5	530151	Jablonec n.Nisou – Rádlo	31.12.2018
6		6	530190	Jablonec nad Nisou – Praha	12.12.2015
7		7	530210	Liberec – Bedřichov – Jablonec n.Nisou – Turnov	13.12.2014
8		8	530211	Jablonec n.Nisou – Bedřichov – Tanvald - Kořenov,Jizerka	13.12.2014
9		9	530341	Jablonec n.Nisou – Frýdštejn – Hodkovice n.M. /Turnov od 14.12.2014: Jablonec n.Nisou – Frýdštejn – Turnov	31.12.2018
10		10	530740	Tanvald – Jablonec n.Nisou – Liberec,Prům.zóna JIH	31.12.2018
11		11	530741	Jablonec n.Nisou - Smržovka - Tanvald- Desná- Harrachov od 14.12.2014: Jablonec n.Nisou – Smržovka – Tanvald – Desná – – Kořenov,Přichovice – Harrachov	31.12.2018
12		12	530742	Jablonec n.Nisou – Nová Ves n.Nisou – Smržovka od 14.12.2014: Jablonec n.Nisou - Nová Ves n.Nisou - Smržovka- Tanvald	31.12.2018
13		13	530743	Jablonec n.Nisou – Nová Ves n.Nisou – Tanvald – Desná – Harrachov – Rokytnice n.Jiz.	31.12.2018
14		14	530744	Tanvald – Desná – Albrechtice v Jiz.h. – Tanvald od 14.12.2014: Tanvald – Desná – Albrechtice v Jiz.h. – Dolní Smržovka – Tanvald	31.12.2018
15		15	530745	Tanvald – Šumburk n.Des. – Český Šumburk – Světlá – – Pustiny – Desná	31.12.2018
16		16	530746	Tanvald – Tanvald,sídlíště – Desná	31.12.2018
17		17	530747	Tanvald – Desná – Kořenov – Vysoké n.Jiz.	31.12.2018
18		18	530748	Tanvald – Desná,otočka	31.12.2018
19		19	530795	Jablonec n.Nisou - Bedřichov - Tanvald - Kořenov- Jizerka	31.12.2018
20		20	530841	Jablonec n.Nisou – Maršovice – Pěnčín,Alšovice – Železný Brod od 14.12.2014: Jablonec n.Nisou – Maršovice – Pěnčín – Alšovice – – Železný Brod	31.12.2018

P.č.	Dopravce	P.č.	Linka č.	Název linky	Licence platí do
21	BusLine a.s.	21	530842	Jablonec n.Nisou – Maršovice – Skuhrov,Huntířov – – Železný Brod od 14.12.2014: Jablonec n.Nisou – Maršovice – Skuhrov – Huntířov – – Železný Brod	31.12.2018
22		22	530843	Jablonec n.Nisou – Dol.Č.Studnice – Pěňčín,Bratříkov – – Železný Brod od 14.12.2014: Jablonec n.Nisou – Dol.Černá Studnice – Pěňčín – – Bratříkov – Železný Brod	31.12.2018
23		23	530851	Jablonec n.Nisou – Zásada – Držkov – Jílové u Držkova – – Železný Brod	31.12.2018
24		24	530852	Tanvald – Velké Hamry II – Zásada,Zbytky/Zásada od 14.12.2014: Tanvald – Velké Hamry – Zbytky – Zásada – Držkov	31.12.2018
25		25	530853	Tanvald- Velké Hamry- Držkov- Vlastiboř/- Železný Brod	31.12.2018
26		26	530854	Železný Brod,Jirkov – Železný Brod – Koberovy,Prosíčka /Malá Skála od 14.12.2014: Jirkov – Železný Brod – Koberovy - Prosíčka/ - Malá Skála	31.12.2018
27		27	530953	Jablonec n.Nisou – Tanvald – Vysoké n.Jiz. – Jilemnice – – Vrchlábí od 14.12.2014: Jablonec n.Nisou – Smržovka – Tanvald – Plavy – Vysoké n.Jiz. – Jilemnice – Vrchlábí	31.12.2018
28		28	540079	Nová Ves,u pily – Mníšek – Chrastava	31.12.2015
29		29	540350	Liberec – Turnov – Jičín – Hořice – Hradec Králové od 14.12.2014: Liberec – Turnov – Jičín	31.12.2018
30		30	540370	Liberec- Jablonec n.Nisou- Turnov- Hradec Králové- Brno	31.12.2018
31		31	540395	Liberec – Bedřichov – Jablonec n.Nisou – Turnov	31.12.2018
32		32	540601	Liberec- Jablonec n.Nisou- Turnov- Hradec Králové- Brno	13.12.2014
33		33	540560	Liberec – Jablonec n.Nisou – Železný Brod – Semily – – Lomnice n.Pop. – Nová Paka – Hořice – Hradec Králové	31.12.2018
34		34	540955	Liberec – Jablonec n.Nisou – Tanvald – Vysoké n.Jiz. – – Jilemnice – Vrchlábí – Trutnov	31.12.2018
35		35	541071	Liberec – Mníšek – Nová Ves,u pily	31.12.2015
36		36	670001	Turnov – Hrubá Skála – Újezd p.Tr. – Libuň - Holín - Jičín	13.12.2014
37		37	670003	Harrachov – Rokytnice n.Jiz. – Vrchlábí – Janské Lázně – – Pec p.Sněžkou – Hor.Malá Úpa	13.12.2014
38		38	670004	Semily – Chuchelna,Kozákov – Rovensko p.Tr. – – Holín,Prachov – Jičín	13.12.2014
39		39	670006	Semily – Chuchelna,Kozákov – Vyskeř – Turnov – Malá Skála – Chuchelna,Kozákov – Semily	13.12.2014
40		40	670028	Rokytnice n.Jiz. – Vysoké n.Jiz. – Bozkov – Semily – Mladá Boleslav – Praha	13.12.2014
41		41	670037	Vysoké n.Jiz. – Semily – Turnov – Mladá Boleslav – Praha od 15.6.2014: Rokytnice n.Jiz. – Vysoké n.Jiz. – Semily – Železný Brod – – Turnov – Mladá Boleslav – Praha	13.12.2014

P.č.	Dopravce	P.č.	Linka č.	Název linky	Licence platí do
42	BusLine a.s.	42	670065	Rokytnice n. Jiz. – Jilemnice – Dvůr Králové n.L. – Hradec Králové	13.12.2014
43		43	670069	Vítkovice, Horní Mísečky – Jilemnice – Turnov – Praha	13.12.2014
44		44	670074	Jilemnice – Vítkovice – Horní Mísečky	13.12.2014
45		45	670078	Jablonec n.Jiz. – Rokytnice n.Jiz. – Rokytnice n.Jiz., Horní Domky	13.12.2014
46		46	670087	Rokytnice n.Jiz. – Jilemnice – Jičín - Mladá Boleslav - Praha	13.12.2014
47		47	670090	Rokytnice n.Jiz. – Harrachov – Turnov – Praha	13.12.2014
48		48	670301	Všeň – Turnov – Turnov, Vesecko od 31.8.2014: Turnov, Vesecko – Turnov – Všeň – Loukovec	13.12.2014
49		49	670306	Turnov – Kacanovy	31.12.2018
50		50	670309	Turnov – Přepere – Modřišice/Ohrazenice od 14.12.2014: Turnov – Přepere – Modřišice	31.12.2018
51		51	670310	Turnov, Terminál u žel.st. – Ohrazenice, Pyram – – Turnov, nemocnice – Turnov, Károvsko – – Turnov, Terminál u žel.st. – Ohrazenice, Pyram od 14.12.2014: Turnov, Terminál u žel.st. – Ohrazenice, Pyram – – Turnov, nemocnice – Bělá, Myšina – Turnov, Terminál u žel.st. – Ohrazenice, Pyram	31.12.2018
52		52	670311	Mírová p.Koz., Sekerkovy Loučky – Turnov – – Turnov, Bukovina od 14.12.2014: Čtveřín – Turnov – Malý Rohozec – Bukovina	31.12.2018
53		53	670342	Turnov – Malá Skála, Vranové – Jablonec n.Nisou	31.12.2018
54		54	670353	Troskovice, Křenovy – Turnov od 14.12.2014: Troskovice, Křenovy – Hrubá Skála, Borek – Turnov	31.12.2018
55		55	670355	Turnov – Vyskeř od 14.12.2014: Turnov – Všeň – Vyskeř/ – Loukovec, Hubálov	31.12.2018
56		56	670358	Turnov – Rovensko p.Tr. od 14.12.2014: Turnov – Karlovice – Rovensko p.Tr.	31.12.2018
57		57	670361	Turnov – Loukov – Březina – Mnichovo Hradiště	31.12.2018
58		58	670362	Turnov – Český Dub od 14.12.2014: Turnov – Kobyly, Nechálov – Český Dub	31.12.2018
59		59	670363	Turnov – Sychrov – Vlastibořice – Kobyly od 14.12.2014: Turnov – Sychrov – Vlastibořice – Kobyly – Sezemice	31.12.2018
60		60	670364	Turnov – Přepere – Příšovice – Svijany od 31.8.2014: Turnov – Přepere – Příšovice – Svijany – Loukovec od 14.12.2014: Turnov – Přepere – Příšovice – Svijany – Loukovec, Hubálov	31.12.2018

P.č.	Dopravce	P.č.	Linka č.	Název linky	Licence platí do
61	BusLine a.s.	61	670365	Turnov – Sobotka od 14.12.2014: Turnov – Žďár – Sobotka	31.12.2018
62		62	670366	Turnov – Mnichovo Hradiště od 14.12.2014: Turnov – Přepere – Příšovice – Svijany – Soběslavice	31.12.2018
63		63	670367	Turnov – Sychrov – Trávníček – Český Dub	31.12.2018
64		64	670391	Turnov – Hrubá Skála – Újezd p.Tr. – Libuň - Holín - Jičín	31.12.2018
65		65	670501	Lomnice nad Pop. – Železnice – Valdice – Jičín od 14.12.2014: Semily – Lomnice n.Pop. – Železnice – Valdice – Jičín	31.12.2018
66		66	670505	Spálov – Semily – Benešov u Semil – Semily,Řeky	31.12.2018
67		67	670530	Semily – Turnov – Mladá Boleslav od 14.12.2014: Semily – Železný Brod – Turnov – Mladá Boleslav	31.12.2018
68		68	670540	Semily – Turnov – Liberec – Varnsdorf – Dolní Poustevna	13.12.2014
69		69	670541	Semily – Chuchelna,Komárov – Radostná p.Koz.,Kozákov – Turnov	31.12.2018
70		70	670542	Troskovice,Křenovy – Rovensko p.Tr. – Semily	31.12.2018
71		71	670543	Semily – Košťálov – Bělá – Svojek – Lomnice n.Pop. od 14.12.2014: Semily - Košťálov - Libštát - Bělá- Svojek- Lomnice n.Pop.	31.12.2018
72		72	670544	Turnov – Tatobity – Semily	13.12.2014
73		73	670545	Lomnice n.Pop.- Košťálov - Libštát - Bělá - Svojek,Tample	13.12.2014
74		74	670546	Semily – Turnov,Valdštejnsko	31.12.2018
75		75	670550	Lomnice n.Pop. – Turnov – Liberec	31.12.2018
76		76	670551	Lomnice nad Popelkou – Turnov	13.12.2014
77		77	670552	Lomnice n.Pop. – Semily	13.12.2014
78		78	670553	Rovensko p.Tr. – Lomnice n.Pop. od 14.12.2014: Lomnice n.Pop. – Holenice – Rovensko p.Tr.	31.12.2018
79		79	670555	Lomnice n.Pop.- Syřenov- Žďár u Kumb.- Lomnice n.Pop.	31.12.2018
80		80	670560	Lomnice n.Pop. – Semily – Železný Brod – Jablonec n.Nisou – Liberec	13.12.2014
81		81	670585	Semily – Lomnice n.Pop. – Nová Paka – Jičín – Hořice – – Hradec Králové od 14.12.2014: Semily – Lomnice n.Pop. – Nová Paka/Jičín – Hořice – – Hradec Králové	31.12.2018
82		82	670591	Semily – Chuchelna,Kozákov – Rovensko p.Tr. – – Holín,Prachov – Jičín	31.12.2018
83		83	670592	Semily – Chuchelna,Kozákov – Vyskeř – Turnov – Malá Skála – Chuchelna,Kozákov – Semily	31.12.2018
84		84	670780	Rokytnice n.Jiz. – Harrachov – Tanvald – Turnov – Praha	31.12.2018
85		85	670861	Semily – Záhoří – Železný Brod	31.12.2018

P.č.	Dopravce	P.č.	Linka č.	Název linky	Licence platí do
86	BusLine a.s.	86	670862	Turnov – Koberovy – Železný Brod – Líšný – Malá Skála od 14.12.2014: Turnov – Loktuše – Koberovy – Železný Brod – Líšný – – Malá Skála	31.12.2018
87		670863	Turnov – Malá Skála, Vranové – Železný Brod	13.12.2014	
88		670864	Turnov – Koberovy – Železný Brod od 14.12.2014: Turnov – Klokočí – Koberovy – Železný Brod	31.12.2018	
89		670930	Rokytnice n.Jiz. – Vysoké n.Jiz. – Bozkov – Semily – – Turnov – Mladá Boleslav – Praha	31.12.2018	
90		670941	Rokytnice n.Jiz. – Jablonec n.Jiz. – Jilemnice – Vrchlabí/ – Martinice v Krk.	31.12.2018	
91		670942	Rokytnice n.Jiz. – Jablonec n.Jiz. – Harrachov	31.12.2018	
92		670943	Harrachov, FIT-FUN – Harrachov, centrum – – Harrachov, žel.st./ – Kořenov, žel.st.	31.12.2018	
93		670944	Jablonec n.Jiz. – Rokytnice n.Jiz. – Paseky n.Jiz.	31.12.2018	
94		670945	Jablonec n.Jiz., Horní Dušnice – Jablonec n.Jiz. – Rokytnice n.Jiz. od 14.12.2014: Horní Dušnice – Jablonec n.Jiz. – Rokytnice n.Jiz.	31.12.2018	
95		670946	Jestřabí v Krk., Křížlice – Poniklá – Jilemnice – Víchová n.Jiz., Vích.Lhota od 14.12.2014: Křížlice – Jestřabí v Krk. – Poniklá – Jilemnice – Víchová n.Jiz. – Vích.Lhota	31.12.2018	
96		670947	Jilemnice – Hrabačov – Vítkovice – Dol.Mísečky – – Hor.Mísečky	31.12.2018	
97		670948	Jilemnice – Benecko od 14.12.2014: Jilemnice – Hrabačov – Benecko	31.12.2018	
98		670949	Jilemnice – Benecko – Vrchlabí	31.12.2018	
99		670950	Rokytnice n.Jiz. – Vysoké n.Jiz. – Semily – Železný Brod – – Turnov – Mladá Boleslav – Praha	31.12.2018	
100		670951	Rokytnice n.Jiz. – Jablonec n.Jiz. – Sklenařice – Vysoké n.Jiz. – Bozkov – Semily	31.12.2018	
101		670952	Jablonec n.Jiz. – Vysoké n.Jiz. – Příkrý – Semily od 14.12.2014: Rokytnice n.Jiz. – Jablonec n.Jiz. – Tříč – Vysoké n.Jiz. – – Příkrý – Semily	31.12.2018	
102		670960	Jilemnice – Semily – Železný Brod – Jablonec n.Nisou – – Liberec	31.12.2018	
103		670961	Semily, Spálov – Semily – Háje n.Jiz. – Jilemnice	13.12.2014	
104		670962	Semily, Řeky – Semily – Benešov u Semil – Víchová n.Jiz. – – Jilemnice od 14.12.2014: Semily – Benešov u Semil – Háje n.Jiz. – Víchová n.Jiz. – – Jilemnice	31.12.2018	
105		670963	Jilemnice – Horní Branná – Vrchlabí	31.12.2018	

P.č.	Dopravce	P.č.	Linka č.	Název linky	Licence platí do	
106	BusLine a.s.	106	670964	Jilemnice,nemocnice – Studenec – Bukovina u Čisté – – Horka u St.Paky – Levínská Olešnice od 14.12.2014: Jilemnice – Studenec – Bukovina u Čisté – Dolní Kalná – – Horka u St.Paky – Levínská Olešnice	31.12.2018	
107		107	670965	Jilemnice – Studenec,Zálesní Lhota od 14.12.2014: Jilemnice – Studenec – Zálesní Lhota	31.12.2018	
108		108	670966	Jilemnice – Lomnice nad Popelkou od 14.12.2014: Jilemnice – Košťálov – Libštát – Lomnice n.Pop.	31.12.2018	
109		109	670967	Jilemnice – Košťálov – Semily	13.12.2014	
110		110	670968	Jilemnice – Kruh – Svojek od 14.12.2014: Jilemnice – Roztoky u Jilemnice – Kruh – Svojek	31.12.2018	
111		111	670970	Vítkovice,Horní Mísečky – Jilemnice – Semily – Turnov – – Praha	31.12.2018	
112		112	670975	Rokytnice n.Jiz. – Jilemnice – Dvůr Králové n.L. – Hradec Králové	31.12.2018	
113		113	670980	Rokytnice n.Jiz. – Jilemnice – Jičín - Mladá Boleslav - Praha	31.12.2018	
114		114	670990	Harrachov – Rokytnice n.Jiz. – Vrchlabí – Janské Lázně – – Pec p.Sněžkou – Hor.Malá Úpa	31.12.2018	
115		115	670991	Jilemnice/Rokytnice n.Jiz. – Vítkovice,Horní Mísečky – – Vítkovice,Zlaté návrší	31.12.2019	
116		116	670992	Jablonec n.Jiz. – Rokytnice n.Jiz. – Rokytnice n.Jiz.,Horní Domky	31.12.2019	
117		117	670993	Jilemnice – Vítkovice – Horní Mísečky	31.12.2019	
118		COMPAG CZ s.r.o.	1	500269	Mimoň – Zákupy,Brenná – Zákupy od 14.12.2014: Mimoň – Brenná – Božíkov – Zákupy	12.12.2015
119			2	500276	Stráž p.Ralskem – Křižany	12.12.2015
120			3	500430	Mimoň,Žitavská – Vranov – Ralsko,Hvězdov – – Ralsko,Ploužnice – Ralsko,Kuřivody – Ralsko,Hradčany od 14.12.2014: Mimoň – Vranov – Ploužnice – Ralsko,Kuřivody	12.12.2015
121			4	500439	Ralsko,Ploužnice – Mimoň – Stráž p.Ralskem – Brniště – – Zákupy,Nové Zákupy od 14.12.2014: Ralsko,Ploužnice – Mimoň – Stráž p.Ralskem – Brniště – – Nové Zákupy	12.12.2015
122			5	500449	Jablonné v Podještědí – Cvikov – Sloup v Čechách – – Zákupy,Nové Zákupy sídl.	13.12.2014
123	6		540449	Jablonné v Podj. – Cvikov – Sloup v Čechách – Nové Zákupy – Velenice	12.12.2015	
124	ČSAD Česká Lípa a.s.	1	500240	Česká Lípa – Nový Bor – Liberec od 14.12.2014: Česká Lípa – Nový Bor – Cvikov	31.12.2018	
125		2	500250	Česká Lípa – Doksy – Bezděz – Bělá pod Bezdězem	31.12.2018	
126		3	500251	Česká Lípa – Jestřebí – Dubá	31.12.2018	
127		4	500252	Česká Lípa – Provodín – Jestřebí – Dubá	31.12.2018	

P.č.	Dopravce	P.č.	Linka č.	Název linky	Licence platí do
128	ČSAD Česká Lípa a.s.	5	500253	Doksy – Ždírec – Doksy,Žďár	31.12.2018
129		6	500260	Česká Lípa – Mimoň – Stráž p.Ralskem – Hamr na Jezeře, Břevniště	31.12.2018
130		7	500261	Česká Lípa – Mimoň – Rynoltice od 14.12.2014: Česká Lípa – Mimoň – Jablonné v Podj. – Rynoltice	31.12.2018
131		8	500262	Česká Lípa – Zákupy – Brniště – Mimoň	31.12.2018
132		9	500263	Česká Lípa – Stráž pod Ralskem – Hamr na Jezeře	13.12.2014
133		10	500264	Česká Lípa – Stráž pod Ralskem,Johnson Controls	13.12.2014
134		11	500265	Mimoň – Jablonné v Podj. od 14.12.2014: Mimoň – Brniště – Postřelná – Jablonné v Podj.	31.12.2018
135		12	500266	Brniště – Stráž pod Ralskem	31.12.2018
136		13	500267	Mimoň – Ralsko,Kuřivody	31.12.2018
137		14	500272	Jablonné v Podj. – Dubnice – Stráž pod Ralskem	13.12.2014
138		15	500273	Stráž pod Ralskem – Rynoltice – Jablonné v Podještědí od 14.12.2014: Stráž p.Ralskem – Dubnice – Rynoltice – Jablonné v Podj.	31.12.2018
139		16	500280	Jablonné v Podj. – Doksy – Dubá – Mělník – Praha	13.12.2014
140		17	500281	Dubá – Holany – Česká Lípa	31.12.2018
141		18	500282	Dubá – Doksy – Mimoň – Stráž pod Ralskem	31.12.2018
142		19	500283	Dubá – Blatce,Houska	31.12.2018
143		20	500284	Dubá – Štětí	31.12.2014
144		21	500285	Dubá – Tachov – Doksy	31.12.2018
145		22	500286	Dubá – Tuhaň,Domašice	13.12.2014
146		23	500290	Česká Lípa – Žandov – Kravaře/ – Starý Šachov	31.12.2018
147		24	500291	Česká Lípa – Kozly – Žandov,Heřmanice	31.12.2018
148		25	500292	Blíževedly – Kravaře – Česká Lípa	31.12.2018
149		26	500293	Česká Lípa – Zahradky – Kravaře – Blíževedly,Skalka	31.12.2018
150		27	500440	Liberec – Nový Bor – Česká Kamenice	31.12.2018
151		28	500441	Nový Bor – Cvikov – Krompach	31.12.2018
152		29	500450	Nový Bor – Česká Lípa – Doksy – Mladá Boleslav	31.12.2018
153		30	500451	Česká Lípa – Nový Bor	31.12.2015
154		31	500452	Česká Lípa – Sloup v Čechách – Nový Bor	31.12.2018
155		32	500453	Česká Lípa – Sloup v Čechách – Cvikov,Lindava – Cvikov od 14.12.2014: Česká Lípa – Sloup v Čechách – Lindava – Cvikov	31.12.2018
156		33	500454	Česká Lípa – Nový Bor – Rumburk od 14.12.2014: Česká Lípa – Nový Bor – Varnsdorf – Rumburk	31.12.2018
157		34	500455	Česká Lípa – Dobranov – Sloup v Čechách – Nový Bor	31.12.2018

P.č.	Dopravce	P.č.	Linka č.	Název linky	Licence platí do	
158	ČSAD Česká Lípa a.s.	35	500456	Nový Bor – Skalice – Česká Lípa od 14.12.2014: Nový Bor – Skalice – Manušice – Česká Lípa	31.12.2018	
159		36	500457	Nový Bor – Slunečná od 14.12.2014: Nový Bor – Skalice – Slunečná	31.12.2018	
160		37	500459	Nový Bor – Sloup v Čechách – Česká Lípa – Zákupy,Nové Zákupy od 14.12.2014: Nový Bor – Sloup v Čechách – Česká Lípa – Nové Zákupy	31.12.2018	
161		38	500460	Nový Bor – Česká Kamenice – Děčín	31.12.2018	
162		39	500461	Nový Bor – Kamenický Šenov – Česká Kamenice	31.12.2018	
163		40	500462	Česká Lípa – Kamenický Šenov – Česká Kamenice od 14.12.2014: Česká Lípa – Volfartice – Kamenický Šenov – Česká Kamenice	31.12.2018	
164		41	500471	Nový Bor – Jablonné v P. – Stráž pod Ralskem,VP 9 od 14.12.2014: Nový Bor – Kunratice u Cvikova – Jablonné v Podj. – Stráž pod Ralskem,VP 7	31.12.2018	
165		42	500472	Nový Bor – Cvikov,Lindava – Cvikov od 14.12.2014: Nový Bor – Lindava – Cvikov	31.12.2018	
166		43	500474	Nový Bor – Sloup v Čechách – Zákupy – Mimoň	31.12.2018	
167		44	500481	Okrouhlá – Nový Bor – Sloup v Čechách – Chotovice – Nový Bor – Okrouhlá	31.12.2018	
168		45	500482	Nový Bor – Polevsko – Kytlice	31.12.2018	
169		46	500490	Nový Bor – Česká Lípa – Mělník – Praha	31.12.2018	
170		47	540272	Jablonné v Podj.,Heřmanice – Dubnice – Stráž p.Ralskem	31.12.2018	
171		48	540280	Jablonné v Podj. – Doksy – Dubá – Mělník – Praha	31.12.2018	
172		49	540440	Liberec – Nový Bor – Děčín	13.12.2014	
173		ČSAD Liberec, a.s.	1	540016	Liberec – Kryštofovo Údolí,Novina	13.12.2014
174			2	540070	Liberec – Chrastava,Horní Vítkov od 14.12.2014: Liberec – Chrastava – Horní Vítkov	31.12.2018
175			3	540071	Liberec – Mníšek – Chrastava – Chrastava,Andělská Hora od 14.12.2014: Liberec – Mníšek – Chrastava – Andělská Hora	31.12.2018
176			4	540072	Liberec – Mníšek – Oldřichov v Hájích – Mníšek,Fojtka od 14.12.2014: Liberec – Mníšek – Oldřichov v Hájích – Fojtka	31.12.2018
177	5		540073	Hrádek nad Nisou,Oldřichov na Hranicích – Hrádek nad Nisou – Václavice – Chrastava od 14.12.2014: Oldřichov na Hr. – Hrádek n.Nisou - Václavice - Chrastava	31.12.2018	
178	6		540074	Liberec – Chrastava – Bílý Kostel nad Nisou – Hrádek nad Nisou od 14.12.2014: Liberec - Chrastava - Bílý Kostel n.Nisou - Hrádek n.Nisou	31.12.2018	

P.č.	Dopravce	P.č.	Linka č.	Název linky	Licence platí do
179	ČSAD Liberec, a.s.	7	540075	Rynoltice – Chrastava – Dolní Suchá – Hrádek nad Nisou - – Loučná – Hrádek nad Nisou od 14.12.2014: Rynoltice – Dolní Suchá – Hrádek n.Nisou – Loučná – – Hrádek n.Nisou	31.12.2018
180		8	540080	Liberec – Hodky – Český Dub od 14.12.2014: Liberec – Světlá p.Ještědem,Hodky – Český Dub	31.12.2018
181		9	540081	Liberec – Hodkovice nad Mohelkou – Český Dub	31.12.2018
182		10	540085	Český Dub – Hlavice – Vápno	31.12.2018
183		11	540086	Liberec – Křižany – Jablonné v Podj. od 14.12.2014: Liberec – Křižany – Žibřidice (- Jablonné v Podj.)	31.12.2018
184		12	540088	Český Dub - Bílá,Hradčany - Liberec,OC Nisa - Český Dub od 14.12.2014: Český Dub – Bílá,Hradčany – Hodkovice n.Mohelkou – – Liberec,OC Nisa – Český Dub	31.12.2018
185		13	540140	Liberec – Bedřichov – Janov n.Nisou,Hrabětice	31.12.2018
186		14	540141	Liberec – Jablonec nad Nisou od 14.12.2014: Liberec – Kunratice – Lukášov - Mšeno - Jablonec n.Nisou	31.12.2018
187		15	540145	Liberec – Bedřichov	31.12.2018
188		16	540152	Hodkovice n.Mohelkou – Frýdštejn	31.12.2018
189		17	540270	Liberec – Osečná – Stráž pod Ralskem	31.12.2018
190		18	540271	Český Dub – Osečná – Ralsko,Náhlov/Stráž pod Ralskem od 14.12.2014: Český Dub – Osečná – Ralsko,Náhlov	31.12.2018
191		19	540275	Hrádek n.Nisou – Horní Sedlo – Rynoltice – Jablonné v Podj. – Stráž p.Ralskem	31.12.2018
192		20	540276	Český Dub – Osečná – Křižany – Žibřidice – Zdislava – – Stráž p.Ralskem	31.12.2018
193		21	540340	Liberec – Hodkovice nad Mohelkou – Turnov	31.12.2018
194		22	540360	Liberec – Hodkovice nad Mohelkou – Mladá Boleslav	31.12.2018
195		23	540362	Turnov – Český Dub	13.12.2014
196		24	540380	Český Dub – Všelibice,Vrtky – Mnichovo Hradiště	31.12.2018
197		25	540640	Liberec – Mníšek – Dětrichov – Frýdlant	31.12.2018
198		26	540641	Liberec – Mníšek – Heřmanice – Frýdlant	31.12.2018
199		27	540642	Liberec – Chrastava – Mníšek – Heřmanice – Frýdlant	31.12.2018
200		28	540646	Heřmanice – Kunratice – Dětrichov	3.7.2014
201		29	540650	Frýdlant – Raspenava – Hejnice – Bílý Potok,Smědava	31.12.2018
202		30	540651	Frýdlant – Raspenava - Hejnice - Nové Město pod Smrkem	31.12.2018
203		31	540652	Frýdlant – Raspenava – Nové Město pod Smrkem	31.12.2018
204		32	540659	Liberec – Raspenava – Hejnice – Nové Město p.Smrkem	31.12.2018
205		33	540660	Frýdlant – Bulovka – Habartice	31.12.2018

P.č.	Dopravce	P.č.	Linka č.	Název linky	Licence platí do
206	ČSAD Liberec, a.s.	34	540661	Frýdlant – Bulovka – Bulovka, Dolní Oldříš od 14.12.2014: Frýdlant – Bulovka – Dolní Oldříš	31.12.2018
207		35	540662	Frýdlant – Višňová – Višňová, Andělka od 14.12.2014: Frýdlant – Višňová – Andělka	31.12.2018
208		36	540669	Liberec – Frýdlant – Habartice	31.12.2018
209		37	540670	Frýdlant – Horní Řasnice, Srbská – Jindřichovice p. Smrkem od 14.12.2014: Frýdlant – Krásný Les – Horní Řasnice, Srbská – – Jindřichovice p. Smrkem	31.12.2018
210		38	540671	Frýdlant – Dolní Řasnice – Nové Město p. Smrkem	31.12.2018
211		39	540672	Nové Město pod Smrkem – Dolní Řasnice – Jindřichovice pod Smrkem	31.12.2018
212		40	540960	Jilemnice – Semily – Železný Brod – Jablonec n. Nisou – – Liberec	31.12.2018
213	ČSAD Ústí nad Orlicí, a.s.	1	540900	Liberec – Hradec Králové – Svitavy – Olomouc – Přerov – – Zlín – Luhačovice	9.12.2017
214	Dopravní podnik měst Liberce a Jablonce nad Nisou, a.s.	1	540111	Liberec – Jablonec n. Nisou – Tanvald (historická linka)	30.6.2018
215		2	540851	Liberec – Praha	31.12.2017
216	Ivan Pacák	1	540070	Chrastava – Chrastava, Dolní Vítkov (– Chrastava, Horní Vítkov)	21.12.2014
217	MIRO bus s.r.o.	1	500259	Česká Lípa – Zahradky – Jestřebí – Mladá Boleslav	30.4.2019
218	OSNADO spol. s r.o.	1	670005	Harrachov – Rokytnice n. Jiz. – Vrchlabí – Janské Lázně – – Pec p. Sněžkou – Hor. Malá Úpa	13.12.2014
219	TRANSCENTRUM bus s.r.o.	1	540810	Osečná, Lázně Kundratice – Mladá Boleslav – Praha	31.12.2014

Příloha č. 2

Přehled licencí odejmutých Krajským úřadem Libereckého kraje, odborem dopravy, na základě žádostí dopravců v roce 2014

P.č.	Dopravce	Číslo	Název	Odejmuto ke dni
1	BusLine a.s.	540 350*	Liberec – Turnov – Jičín – Hořice – Hradec Králové	13.12.2014
2		670 585*	Semily – Lomnice n.Pop. – Nová Paka – Jičín – Hořice – – Hradec Králové	13.12.2014
3	ČSAD Liberec, a.s.	540 016	Liberec – Kryštofovo Údolí, Novina	13.12.2014
4		540 070*	Liberec – Chrastava, Horní Vítkov	13.12.2014
5		540 086*	Liberec – Křižany – Jablonné v Podj.	13.12.2014
6		540 340*	Liberec – Hodkovice nad Mohelkou – Turnov	13.12.2014
7		540 360*	Liberec – Hodkovice nad Mohelkou – Mladá Boleslav	13.12.2014
8		540 380*	Český Dub – Všelibice, Vrtky – Mnichovo Hradiště	13.12.2014
9		540 669*	Liberec – Frýdlant – Habartice	13.12.2014
10	OSNADO spol. s r.o.	670 005	Harrachov – Rokytnice n.Jiz. – Vrchlabí – Janské Lázně – – Pec p.Sněžkou – Hor.Malá Úpa	13.12.2014

* nabržena novou licencí se stejným číslem linky, s platností do 31.12.2018

Příloha č. 3

**Přehled linek veřejné linkové osobní dopravy provozovaných na území
Libereckého kraje v roce 2014**

P.č.	Linka č.	Název linky	Dopravce	Vydavatel licence
1	000164	Liberec – Praha – Brno – Lipčani – Belcy – Orhei – Chisinou	DROZAVA s.r.o.	Ministerstvo dopravy
2	000202	Liberec (CZ) – Praha (CZ) – Krakov (PL) – Drohobyč (UA)	NIKOLO s.r.o.	Ministerstvo dopravy
3	000278	Liberec – Praha – Bratislava – Košice – Užhorod – Ivano-Frankovsk	MUSIL TOUR spol. s r.o.	Ministerstvo dopravy
4	000317	Praha – Varšava – Kyjev	UMBRELLA Travel & Fun s.r.o.	Ministerstvo dopravy
5	000334	Liberec – Praha – Brno – Bratislava – Nitra – Dudince	ADOTECH s.r.o.	Ministerstvo dopravy
6	000383	Liberec – Praha – Brno – Lvov – Ivano-Frankovsk – Rachiv	MUSIL TOUR spol. s r.o.	Ministerstvo dopravy
7	000436	Praha – Wrocław – Kamjanec-Podilsky	Grygorij Kushch INFOBUS	Ministerstvo dopravy
8	000507	Míchalovce – Košice – Prešov – Poprad – Kolín – Mladá Boleslav – Liberec	ARRIVA Míchalovce, a.s.	Slovenská republika
9	000645	Liberec – Mníšek – Heřmanice – Bogatynia	ČSAD Liberec, a.s.	Ministerstvo dopravy
10	000669	Liberec - Frýdlant - Zawidów - Sulików/Zgorzelec	ČSAD Liberec, a.s.	Ministerstvo dopravy
11	000689	Liberec – Chrastava – Václavice – Hrádek n.Nisou – Sieniawka	ČSAD Liberec, a.s.	Ministerstvo dopravy
12	150101	Praha – Jablonné v Podještědí	Jaroslav Štěpánek	Magistrát hl.m. Prahy
13	154420	Praha – Liberec	STUDENT AGENCY k.s.	Magistrát hl.m. Prahy
14	167109	Praha – Jablonec nad Nisou – Smržovka – Tanvald – Harrachov – Rokytnice n.Jizerou	Jan Kukla	Magistrát hl.m. Prahy
15	167220	Praha – Jablonec nad Nisou – Tanvald – Harrachov – Rokytnice nad Jizerou	ČSAD Střední Čechy, a.s.	Magistrát hl.m. Prahy
16	167221	Praha – Jičín – Jilemnice – Rokytnice n.Jiz.	ČSAD Střední Čechy, a.s.	Magistrát hl.m. Prahy
17	167223	Praha – Turnov – Tanvald – Harrachov	ČSAD Střední Čechy, a.s.	Magistrát hl.m. Prahy
18	169101	Praha – Ml.Boleslav – Turnov – Semily – Jilemnice – Vrchlabí – Špindlerův Mlýn	ČSAD Ústí nad Orlicí, a.s.	Magistrát hl.m. Prahy
19	169220	Praha – Turnov – Semily – Jilemnice – Vrchlabí – Špindlerův Mlýn	ČSAD Střední Čechy, a.s.	Magistrát hl.m. Prahy
20	169221	Praha – Jičín – Vrchlabí – Špindlerův Mlýn	ČSAD Střední Čechy, a.s.	Magistrát hl.m. Prahy
21	230360	Kolín – Mladá Boleslav – Liberec	Okresní autobusová doprava Kolín, s.r.o.	KÚ Středočeského kraje
22	250071	Mělník – Mšeno – Doksy – Bělá pod Bezdězem	Kokořínský SOK s.r.o.	KÚ Středočeského kraje

P.č.	Linka č.	Název linky	Dopravce	Vydavatel licence
23	250077	Mšeno – Dubá – Doksy	Kokořínský SOK s.r.o.	KÚ Středočeského kraje
24	260005	Mladá Boleslav – Mnichovo Hradiště – Mimoň	TRANSCENTRUM bus s.r.o.	KÚ Středočeského kraje
25	260280	Mnichovo Hradiště – Jivina – Cetenov, Hrubý Lesnov od 14.12.2014: Mnichovo Hradiště – Cetenov, Hrubý Lesnov	TRANSCENTRUM bus s.r.o.	KÚ Středočeského kraje
26	260390	Mnichovo Hradiště – Loukov – Příšovice*	TRANSCENTRUM bus s.r.o.	KÚ Středočeského kraje
27	260530	Bělá pod Bezdězem – Ralsko, Kuřivody	TRANSCENTRUM bus s.r.o.	KÚ Středočeského kraje
28	260580	Bělá pod Bezdězem – Bezděz – Doksy	TRANSCENTRUM bus s.r.o.	KÚ Středočeského kraje
29	260701	Mladá Boleslav – Doksy – Česká Lípa	VONBUS, s. r. o.	KÚ Středočeského kraje
30	421305	Jáchymov – Klášterec n. Ohří – Chomutov – Most – PRAHA – Špindlerův Mlýn	Karel Mudroch	KÚ Karlovarského kraje
31	500001	Česká Lípa – Kravaře – Blíževedly, Skalka	BusLine a.s.	KÚ Libereckého kraje
32	500240	Česká Lípa – Nový Bor – Liberec od 14.12.2014: Česká Lípa – Nový Bor – Cvikov	ČSAD Česká Lípa a.s.	KÚ Libereckého kraje
33	500250	Česká Lípa- Doksy- Bezděz- Bělá pod Bezdězem	ČSAD Česká Lípa a.s.	KÚ Libereckého kraje
34	500251	Česká Lípa – Jestřebí – Dubá	ČSAD Česká Lípa a.s.	KÚ Libereckého kraje
35	500252	Česká Lípa – Provodín – Jestřebí – Dubá	ČSAD Česká Lípa a.s.	KÚ Libereckého kraje
36	500253	Doksy – Ždírec – Doksy, Žďár	ČSAD Česká Lípa a.s.	KÚ Libereckého kraje
37	500259	Česká Lípa – Zahradky – Jestřebí – Mladá Boleslav	MIRO bus s.r.o.	KÚ Libereckého kraje
38	500260	Česká Lípa – Mimoň – Stráž p. Ralskem – Hamr na Jezeře, Břevniště	ČSAD Česká Lípa a.s.	KÚ Libereckého kraje
39	500261	Česká Lípa – Mimoň – Rynoltice od 14.12.2014: Česká Lípa – Mimoň - Jablonné v Podj. - Rynoltice	ČSAD Česká Lípa a.s.	KÚ Libereckého kraje
40	500262	Česká Lípa – Zákupy – Brniště – Mimoň	ČSAD Česká Lípa a.s.	KÚ Libereckého kraje
41	500263	Česká Lípa – Stráž pod Ralskem – Hamr na Jezeře	ČSAD Česká Lípa a.s.	KÚ Libereckého kraje
42	500264	Česká Lípa – Stráž pod Ralskem, Johnson Controls	ČSAD Česká Lípa a.s.	KÚ Libereckého kraje
43	500265	Mimoň – Jablonné v Podj. od 14.12.2014: Mimoň – Brniště – Postřelná – Jablonné v Podj.	ČSAD Česká Lípa a.s.	KÚ Libereckého kraje
44	500266	Brniště – Stráž pod Ralskem	ČSAD Česká Lípa a.s.	KÚ Libereckého kraje
45	500267	Mimoň – Ralsko, Kuřivody	ČSAD Česká Lípa a.s.	KÚ Libereckého kraje

P.č.	Linka č.	Název linky	Dopravce	Vydavatel licence
46	500269	Mímoň – Zákupy, Brenná – Zákupy od 14.12.2014: Mímoň – Brenná – Božíkov – Zákupy	COMPAG CZ s.r.o.	KÚ Libereckého kraje
47	500272	Jablonné v Podještědí – Dubnice – Stráž pod Ralskem	ČSAD Česká Lípa a.s.	KÚ Libereckého kraje
48	500273	Stráž pod Ralskem – Rynoltice – Jablonné v Podještědí od 14.12.2014: Stráž p.Ralskem – Dubnice – Rynoltice – Jablonné v Podj.	ČSAD Česká Lípa a.s.	KÚ Libereckého kraje
49	500276	Stráž p.Ralskem – Křižany	COMPAG CZ s.r.o.	KÚ Libereckého kraje
50	500280	Jablonné v Podj. – Doksy – Dubá - Mělník - Praha	ČSAD Česká Lípa a.s.	KÚ Libereckého kraje
51	500281	Dubá – Holany – Česká Lípa	ČSAD Česká Lípa a.s.	KÚ Libereckého kraje
52	500282	Dubá – Doksy – Mímoň – Stráž pod Ralskem	ČSAD Česká Lípa a.s.	KÚ Libereckého kraje
53	500283	Dubá – Blatce, Houska	ČSAD Česká Lípa a.s.	KÚ Libereckého kraje
54	500284	Dubá – Štětí	ČSAD Česká Lípa a.s.	KÚ Libereckého kraje
55	500285	Dubá – Tachov – Doksy	ČSAD Česká Lípa a.s.	KÚ Libereckého kraje
56	500286	Dubá – Tuhaň, Domašice	ČSAD Česká Lípa a.s.	KÚ Libereckého kraje
57	500290	Česká Lípa – Žandov – Kravaře/ – Starý Šachov	ČSAD Česká Lípa a.s.	KÚ Libereckého kraje
58	500291	Česká Lípa – Kozly – Žandov, Heřmanice	ČSAD Česká Lípa a.s.	KÚ Libereckého kraje
59	500292	Blíževedly – Kravaře – Česká Lípa	ČSAD Česká Lípa a.s.	KÚ Libereckého kraje
60	500293	Česká Lípa - Zahradky- Kravaře- Blíževedly, Skalka	ČSAD Česká Lípa a.s.	KÚ Libereckého kraje
61	500430	Mímoň, Žitavská – Vranov – Ralsko, Hvězdov – – Ralsko, Ploužnice – Ralsko, Kuřivody – – Ralsko, Hradčany od 14.12.2014: Mímoň – Vranov – Ploužnice – Ralsko, Kuřivody	COMPAG CZ s.r.o.	KÚ Libereckého kraje
62	500439	Ralsko, Ploužnice – Mímoň – Stráž p.Ralskem – – Brniště – Zákupy, Nové Zákupy od 14.12.2014: Ralsko, Ploužnice – Mímoň – Stráž p.Ralskem – – Brniště – Nové Zákupy	COMPAG CZ s.r.o.	KÚ Libereckého kraje
63	500440	Liberec – Nový Bor – Česká Kamenice	ČSAD Česká Lípa a.s.	KÚ Libereckého kraje
64	500441	Nový Bor – Cvikov – Krompach	ČSAD Česká Lípa a.s.	KÚ Libereckého kraje
65	500449	Jablonné v Podještědí – Cvikov – Sloup v Čechách – Zákupy, Nové Zákupy sídl.	COMPAG CZ s.r.o.	KÚ Libereckého kraje

P.č.	Linka č.	Název linky	Dopravce	Vydavatel licence
66	500450	Nový Bor – Česká Lípa – Doksy – Mladá Boleslav	ČSAD Česká Lípa a.s.	KÚ Libereckého kraje
67	500451	Česká Lípa – Nový Bor	ČSAD Česká Lípa a.s.	KÚ Libereckého kraje
68	500452	Česká Lípa – Sloup v Čechách – Nový Bor	ČSAD Česká Lípa a.s.	KÚ Libereckého kraje
69	500453	Česká Lípa – Sloup v Čechách – Cvikov,Lindava – – Cvikov od 14.12.2014: Česká Lípa – Sloup v Čechách – Lindava – Cvikov	ČSAD Česká Lípa a.s.	KÚ Libereckého kraje
70	500454	Česká Lípa – Nový Bor – Rumburk od 14.12.2014: Česká Lípa – Nový Bor – Varnsdorf – Rumburk	ČSAD Česká Lípa a.s.	KÚ Libereckého kraje
71	500455	Česká Lípa – Dobranov – Sloup v Č. – Nový Bor	ČSAD Česká Lípa a.s.	KÚ Libereckého kraje
72	500456	Nový Bor – Skalice – Česká Lípa od 14.12.2014: Nový Bor – Skalice – Manušice – Česká Lípa	ČSAD Česká Lípa a.s.	KÚ Libereckého kraje
73	500457	Nový Bor – Slunečná od 14.12.2014: Nový Bor – Skalice – Slunečná	ČSAD Česká Lípa a.s.	KÚ Libereckého kraje
74	500459	Nový Bor – Sloup v Čechách – Česká Lípa – – Zákupy,Nové Zákupy od 14.12.2014: Nový Bor – Sloup v Čechách – Česká Lípa – Nové Zákupy	ČSAD Česká Lípa a.s.	KÚ Libereckého kraje
75	500460	Nový Bor – Česká Kamenice – Děčín	ČSAD Česká Lípa a.s.	KÚ Libereckého kraje
76	500461	Nový Bor – Kamenický Šenov – Česká Kamenice	ČSAD Česká Lípa a.s.	KÚ Libereckého kraje
77	500462	Česká Lípa – Kamenický Šenov – Česká Kamenice od 14.12.2014: Česká Lípa – Volfartice – Kamenický Šenov – – Česká Kamenice	ČSAD Česká Lípa a.s.	KÚ Libereckého kraje
78	500471	Nový Bor- Jablonné v P.- Stráž pod Ralskem,VP 9 od 14.12.2014: Nový Bor – Kunratice u Cvikova – Jablonné v Podj. – Stráž pod Ralskem,VP 7	ČSAD Česká Lípa a.s.	KÚ Libereckého kraje
79	500472	Nový Bor – Cvikov,Lindava – Cvikov od 14.12.2014: Nový Bor – Lindava – Cvikov	ČSAD Česká Lípa a.s.	KÚ Libereckého kraje
80	500474	Nový Bor – Sloup v Čechách – Zákupy – Mimoň	ČSAD Česká Lípa a.s.	KÚ Libereckého kraje
81	500481	Okrouhlá – Nový Bor – Sloup v Čechách – – Chotovice – Nový Bor – Okrouhlá	ČSAD Česká Lípa a.s.	KÚ Libereckého kraje
82	500482	Nový Bor – Polevsko – Kytlice	ČSAD Česká Lípa a.s.	KÚ Libereckého kraje
83	500490	Nový Bor – Česká Lípa – Mělník – Praha	ČSAD Česká Lípa a.s.	KÚ Libereckého kraje
84	505202	Česká Lípa,,Albert Hypermarket – Nádraží ČD – – Česká Lípa,DELPHI od 14.12.2014: Sídliště Lada – Bardějovská – Sokolská – Hlavní nádraží	BusLine a.s.	MěÚ Česká Lípa

P.č.	Linka č.	Název linky	Dopravce	Vydavatel licence
85	505203	Česká Lípa, Albert Hypermarket – Nádraží ČD – – Česká Lípa, Dubice, otočka od 14.12.2014: Sídliště Lada – Železničářská – Hrnčířská – Hlavní nádraží – Dubice	BusLine a.s.	MěÚ Česká Lípa
86	505204	Česká Lípa, DELPHI – Nádraží ČD – Banco – – Česká Lípa, Špičák Dlouhá	BusLine a.s.	MěÚ Česká Lípa
87	505205	Česká Lípa, Dolní Libchava – Banco – Česká Lípa, Na Výsluní od 14.12.2014: Dolní Libchava – Sokolská – Na Výsluní	BusLine a.s.	MěÚ Česká Lípa
88	505206	Česká Lípa, Albert Hypermarket – Častolovice – Restaurace Slovanka – Česká Lípa, Nádraží ČD od 14.12.2014: Sídliště Lada – Častolovice – Železničářská – – Sokolská – Chelčického – Hlavní nádraží	BusLine a.s.	MěÚ Česká Lípa
89	505207	Česká Lípa, Okřešice – Sosnová, otočka – Česká Lípa, Nádraží ČD od 14.12.2014: Okřešice – Sosnová – Hlavní nádraží	BusLine a.s.	MěÚ Česká Lípa
90	505208	Česká Lípa, Vlčí Důl, křiž. – Dobranov, prodejna – Banco – Česká Lípa, Dolní Libchava od 14.12.2014: Vítkov – Žižníkov – Sokolská – Antonína Sovy	BusLine a.s.	MěÚ Česká Lípa
91	505209	Česká Lípa, Heřmaničky, otočka – Žižníkov, otočka – Banco – Česká Lípa, Nádraží ČD od 14.12.2014: Heřmaničky – Žižníkov – Sokolská – Hlavní nádraží	BusLine a.s.	MěÚ Česká Lípa
92	505210	Česká Lípa, Vagonka – Špičák Dlouhá – Česká Lípa, SOU kurty	BusLine a.s.	MěÚ Česká Lípa
93	505212	Česká Lípa, Albert Hypermarket – Moskevská podjezd – Česká Lípa, Nádraží ČD od 14.12.2014: Sídliště Lada – Bardějovská – Žižkova – Hlavní nádraží	BusLine a.s.	MěÚ Česká Lípa
94	505213	Česká Lípa, Albert Hypermarket – Špičák velkoprodějna – Česká Lípa, Protool od 14.12.2014: Sídliště Lada – Bardějovská – Česká	BusLine a.s.	MěÚ Česká Lípa
95	505215	Česká Lípa, Nádraží ČD – Banco – Česká Lípa, Na Výsluní	BusLine a.s.	MěÚ Česká Lípa
96	505218	Česká Lípa, Vlčí Důl, křiž. – Dobranov, prodejna – – Banco – Česká Lípa, DELPHI od 14.12.2014: Vítkov – Žižníkov – Sokolská – Hlavní nádraží – – Obecní les	BusLine a.s.	MěÚ Česká Lípa
97	505224	Česká Lípa, Nádraží ČD – Banco – Na Výsluní – – Česká Lípa, Špičák Dlouhá od 14.12.2014: Hlavní nádraží – Sokolská – Sídliště Špičák	BusLine a.s.	MěÚ Česká Lípa

P.č.	Linka č.	Název linky	Dopravce	Vydavatel licence
98	505225	Česká Lípa,,Nádraží ČD – Banco – Dlouhá – – Česká Lípa,,Na Výsluní od 14.12.2014: Hlavní nádraží – Sokolská – Na Výsluní	BusLine a.s.	MěÚ Česká Lípa
99	505232	Česká Lípa,Albert Hypermarket – DELPHI – Česká Lípa,Vagónka od 14.12.2014: Sídliště Lada – Havířská – Obecní les – – Litoměřická – Svatopluka Čecha	BusLine a.s.	MěÚ Česká Lípa
100	505234	Česká Lípa,,Špičák Dlouhá – Banco – DELPHI – – Česká Lípa,,Vagónka od 14.12.2014: Sídliště Špičák – Sokolská – Obecní les – – Litoměřická – Svatopluka Čecha	BusLine a.s.	MěÚ Česká Lípa
101	505235	Česká Lípa,Na Výsluní – DELPHI – Česká Lípa,Vagónka od 14.12.2014: Na Výsluní – Bardějovská – Obecní les – – Litoměřická – Svatopluka Čecha	BusLine a.s.	MěÚ Česká Lípa
102	510900	Šluknov – Rumburk – Varnsdorf – Nový Bor – – Česká Lípa – Praha	BusLine a.s.	KÚ Ústeckého kraje
103	510901	Šluknov – Rumburk – Varnsdorf – Nový Bor – – Česká Lípa – Praha	Quick Bus a.s.	KÚ Ústeckého kraje
104	510902	Šluknov – Rumburk – Varnsdorf – Nový Bor – – Česká Lípa – Praha	Josef Hemelík	KÚ Ústeckého kraje
105	512426	Děčín – Benešov nad Ploučnicí – Žandov – – Verneřice	Dopravní podnik města Děčína, a.s.	KÚ Ústeckého kraje
106	530136	NAD Jablonec nad Nisou – Smržovka/Josefův Důl – Tanvald – Harrachov/Velké Hamry (– Železný Brod)	BusLine a.s.	KÚ Libereckého kraje
107	530141	Liberec – Jablonec nad Nisou od 14.12.2014: Liberec – Kunratice – Lukášov – Mšeno – – Jablonec n.Nisou	BusLine a.s.	KÚ Libereckého kraje
108	530150	Jablonec n.Nisou – Rychnov u Jablonce n.N. – – Hodkovice n.Mohelkou	BusLine a.s.	KÚ Libereckého kraje
109	530151	Jablonec n.Nisou – Rádlo	BusLine a.s.	KÚ Libereckého kraje
110	530190	Jablonec nad Nisou – Praha	BusLine a.s.	KÚ Libereckého kraje
111	530210	Liberec – Bedřichov – Jablonec n.Nisou – Turnov	BusLine a.s.	KÚ Libereckého kraje
112	530211	Jablonec n.Nisou – Bedřichov – Tanvald – – Kořenov,Jizerka	BusLine a.s.	KÚ Libereckého kraje
113	530341	Jablonec n.Nisou – Frýdštejn – Hodkovice n.M. /Turnov od 14.12.2014: Jablonec n.Nisou – Frýdštejn – Turnov	BusLine a.s.	KÚ Libereckého kraje
114	530740	Tanvald – Jablonec n.Nisou – Liberec,,Prům.zóna JIH	BusLine a.s.	KÚ Libereckého kraje

P.č.	Linka č.	Název linky	Dopravce	Vydavatel licence
115	530741	Jablonec n.Nisou – Smržovka – Tanvald – Desná - – Harrachov od 14.12.2014: Jablonec n.Nisou – Smržovka – Tanvald – Desná - – Kořenov, Příchovice – Harrachov	BusLine a.s.	KÚ Libereckého kraje
116	530742	Jablonec n.Nisou – Nová Ves n.Nisou – Smržovka od 14.12.2014: Jablonec n.Nisou – Nová Ves n.Nisou – Smržovka – Tanvald	BusLine a.s.	KÚ Libereckého kraje
117	530743	Jablonec n.Nisou – Nová Ves n. Nisou – Tanvald – Desná – Harrachov – Rokytnice n.Jiz.	BusLine a.s.	KÚ Libereckého kraje
118	530744	Tanvald – Desná – Albrechtice v Jiz.h. – Tanvald od 14.12.2014: Tanvald – Desná – Albrechtice v Jiz.h . – Dolní Smržovka – Tanvald	BusLine a.s.	KÚ Libereckého kraje
119	530745	Tanvald – Šumburk n.Des. – Český Šumburk – – Světlá – Pustiny – Desná	BusLine a.s.	KÚ Libereckého kraje
120	530746	Tanvald – Tanvald,sídliště – Desná	BusLine a.s.	KÚ Libereckého kraje
121	530747	Tanvald – Desná – Kořenov – Vysoké n.Jiz.	BusLine a.s.	KÚ Libereckého kraje
122	530748	Tanvald – Desná,otočka	BusLine a.s.	KÚ Libereckého kraje
123	530795	Jablonec n.Nisou – Bedřichov – Tanvald – – Kořenov – Jizerka*	BusLine a.s.	KÚ Libereckého kraje
124	530841	Jablonec n.Nisou – Maršovice – Pěčín,Alšovice – – Železný Brod od 14.12.2014: Jablonec n.Nisou – Maršovice – Pěčín – Alšovice – Železný Brod	BusLine a.s.	KÚ Libereckého kraje
125	530842	Jablonec n.Nisou – Maršovice – Skuhrov,Huntířov – Železný Brod od 14.12.2014: Jablonec n.Nisou – Maršovice – Skuhrov – – Huntířov – Železný Brod	BusLine a.s.	KÚ Libereckého kraje
126	530843	Jablonec n.Nisou – Dol.Č.Studnice – – Pěčín,Bratříkov – Železný Brod od 14.12.2014: Jablonec n.Nisou – Dol.Černá Studnice – Pěčín – – Bratříkov – Železný Brod	BusLine a.s.	KÚ Libereckého kraje
127	530851	Jablonec n.Nisou – Zásada – Držkov – Jílové u Držkova – Železný Brod	BusLine a.s.	KÚ Libereckého kraje
128	530852	Tanvald - Velké Hamry II- Zásada,Zbytky/Zásada od 14.12.2014: Tanvald – V. Hamry – Zbytky – Zásada – Držkov	BusLine a.s.	KÚ Libereckého kraje
129	530853	Tanvald – Velké Hamry – Držkov – – Vlastiboř/ – Železný Brod	BusLine a.s.	KÚ Libereckého kraje
130	530854	Železný Brod,Jirkov – Železný Brod – – Koberovy,Prosíčka /Malá Skála od 14.12.2014: Jirkov – Železný Brod – Koberovy – Prosíčka/ – – Malá Skála	BusLine a.s.	KÚ Libereckého kraje

P.č.	Linka č.	Název linky	Dopravce	Vydavatel licence
131	530953	Jablonec n.Nisou – Tanvald – Vysoké n.Jíz. – – Jilemnice – Vrchlabí od 14.12.2014: Jablonec n.Nisou – Smržovka – Tanvald – Plavy – – Vysoké n.Jíz. – Jilemnice – Vrchlabí	BusLine a.s.	KÚ Libereckého kraje
132	535101	Bedřichov – Janov n.Nisou – Autobusové nádraží – Kokonín – Rychnov u Jablonce n.Nisou	Dopravní podnik měst Liberce a Jablonce nad Nisou, a.s.	MM Jablonec nad Nisou
133	535102	Autobusové nádraží – Nám.B.Němcové – – Paseky,ELP	Dopravní podnik měst Liberce a Jablonce nad Nisou, a.s.	MM Jablonec nad Nisou
134	535103	Autobusové nádraží – Na Hutích	Dopravní podnik měst Liberce a Jablonce nad Nisou, a.s.	MM Jablonec nad Nisou
135	535104	Lukášov,Koruna – Rýnovice – Autobusové nádraží – Jablonecké Paseky – Lučany n.N. – – Maxov,kostel	Dopravní podnik měst Liberce a Jablonce nad Nisou, a.s.	MM Jablonec nad Nisou
136	535105	Paseky,ELP – Jindřichov,konečná	Dopravní podnik měst Liberce a Jablonce nad Nisou, a.s.	MM Jablonec nad Nisou
137	535106	Autobusové nádraží – Želivského	Dopravní podnik měst Liberce a Jablonce nad Nisou, a.s.	MM Jablonec nad Nisou
138	535107	Želivského – Ostrý roh – Mšeno – Autobusové nádraží	Dopravní podnik měst Liberce a Jablonce nad Nisou, a.s.	MM Jablonec nad Nisou
139	535108	Žižkův vrch – Autobusové nádraží – Nám. B.Němcové – Paseky,ELP	Dopravní podnik měst Liberce a Jablonce nad Nisou, a.s.	MM Jablonec nad Nisou
140	535109	Nádraží Jablonecké Paseky – Mšeno – – Rýnovice,průmyslová zóna	Dopravní podnik měst Liberce a Jablonce nad Nisou, a.s.	MM Jablonec nad Nisou
141	535110	Kokonín,IMP – Vrkoslavice – Autobusové nádraží – Mšeno – Rýnovice,samoobsluha	Dopravní podnik měst Liberce a Jablonce nad Nisou, a.s.	MM Jablonec nad Nisou
142	535112	Rýnovice,průmyslová zóna/Lukášov,Koruna – – Mšeno – Autobusové nádraží – Žižkův vrch	Dopravní podnik měst Liberce a Jablonce nad Nisou, a.s.	MM Jablonec nad Nisou
143	535113	Autobusové nádraží – Vrkoslavice – Kokonín,IMP	Dopravní podnik měst Liberce a Jablonce nad Nisou, a.s.	MM Jablonec nad Nisou

P.č.	Linka č.	Název linky	Dopravce	Vydavatel licence
144	535114	Horní Proseč – Autobusové nádraží – Sídl.Šumava – Nádraží Jablonecké Paseky	Dopravní podnik měst Liberce a Jablonce nad Nisou, a.s.	MM Jablonec nad Nisou
145	535115	RYCHLOSPOJ – Rychnov u Jablonce n.N. – Autobusové nádraží – Paseky,ELP	Dopravní podnik měst Liberce a Jablonce nad Nisou, a.s.	MM Jablonec nad Nisou
146	535116	Na Roli – Nemocniční – Autobusové nádraží – Paseky,ELP	Dopravní podnik měst Liberce a Jablonce nad Nisou, a.s.	MM Jablonec nad Nisou
147	535118	Hlavní nádraží – Autobusové nádraží – Bazén – Mšeno,Arbesova	Dopravní podnik měst Liberce a Jablonce nad Nisou, a.s.	MM Jablonec nad Nisou
148	535119	Nádraží Jablonecké Paseky – Sídl.Šumava – Autobusové nádraží – Žižkův vrch	Dopravní podnik měst Liberce a Jablonce nad Nisou, a.s.	MM Jablonec nad Nisou
149	535120	Autobusové nádraží – Podhorská,Vikýř – Jarní – Autobusové nádraží	Dopravní podnik měst Liberce a Jablonce nad Nisou, a.s.	MM Jablonec nad Nisou
150	535121	ZIMNÍ VÍKENDOVÁ A PRÁZDNINOVÁ LINKA – Jablonec n.N.,Pražská – Hrabětice – Bedřichov – Jablonec n.N.,Pražská	Dopravní podnik měst Liberce a Jablonce nad Nisou, a.s.	MM Jablonec nad Nisou
151	535122	Jablonec n.Nisou,Jablonecké Paseky,nádr. – Jablonec n.Nisou,„Sportovní	Dopravní podnik měst Liberce a Jablonce nad Nisou, a.s.	MM Jablonec nad Nisou
152	535126	Janov n.Nisou,samoobsluha – Velký Semerink – Hrabětice,kaplička	Dopravní podnik měst Liberce a Jablonce nad Nisou, a.s.	MM Jablonec nad Nisou
153	535131	Autobusové nádraží – Novoveská – Nádraží Jablonecké Paseky – Mšeno,Arbesova – Pražská od 1.9.2014: Hlavní nádraží – Novoveská – Nádraží Jablonecké Paseky – Mšeno,Arbesova – Pražská	Dopravní podnik měst Liberce a Jablonce nad Nisou, a.s.	MM Jablonec nad Nisou
154	535132	Nová Ves n.N. – Sídliště Šumava – Autobusové nádraží – Horní nám. – P.Bezruče – Rýnovice,prům.zóna – Rýnovice,samoobsluha od 1.9.2014: Nová Ves n.N. – Sídliště Šumava – Autobusové nádraží – Horní nám. – P.Bezruče – Rýnovice,samoobsluha	Dopravní podnik měst Liberce a Jablonce nad Nisou, a.s.	MM Jablonec nad Nisou
155	535133	Horní Proseč – Rýnovice – Mšeno,Arbesova – Mírové nám. – Liberecká – Lázně – Žižkův vrch	Dopravní podnik měst Liberce a Jablonce nad Nisou, a.s.	MM Jablonec nad Nisou

P.č.	Linka č.	Název linky	Dopravce	Vydavatel licence
156	535190	NOČNÍ OKRUŽNÍ LINKA – Autobusové nádraží – Vrkoslavice – Kokonín – Liberecká – – Autobusové nádraží – Rýnovice – Mšeno – – Sídliště Šumava – Jablonecké Paseky – nám. B.Němcové – Autobusové nádraží – Pražská	Dopravní podnik měst Liberce a Jablonce nad Nisou, a.s.	MM Jablonec nad Nisou
157	535742	Jablonec n.Nisou – Nová Ves n.Nisou – Smržovka	Dopravní podnik měst Liberce a Jablonce nad Nisou, a.s.	MM Jablonec nad Nisou
158	540016	Liberec – Kryštofovo Údolí,Novina	ČSAD Liberec, a.s.	KÚ Libereckého kraje
159	540070	Liberec – Chrastava,Horní Vítkov od 14.12.2014: Liberec – Chrastava – Horní Vítkov	ČSAD Liberec, a.s.	KÚ Libereckého kraje
160	540071	Liberec – Mníšek – Chrastava – – Chrastava,Andělská Hora od 14.12.2014: Liberec – Mníšek – Chrastava – Andělská Hora	ČSAD Liberec, a.s.	KÚ Libereckého kraje
161	540072	Liberec – Mníšek – Oldřichov v Hájích – Mníšek,Fojtka od 14.12.2014: Liberec – Mníšek – Oldřichov v Hájích – Fojtka	ČSAD Liberec, a.s.	KÚ Libereckého kraje
162	540073	Hrádek nad Nisou,Oldřichov na Hranicích – – Hrádek nad Nisou – Václavice – Chrastava od 14.12.2014: Oldřichov na Hr. – Hrádek n.Nisou – Václavice – – Chrastava	ČSAD Liberec, a.s.	KÚ Libereckého kraje
163	540074	Liberec – Chrastava – Bílý Kostel nad Nisou – – Hrádek nad Nisou od 14.12.2014: Liberec – Chrastava – Bílý Kostel n.Nisou – – Hrádek n.Nisou	ČSAD Liberec, a.s.	KÚ Libereckého kraje
164	540075	Rynoltice – Chrastava – Dolní Suchá – Hrádek nad Nisou – Loučná – Hrádek nad Nisou od 14.12.2014: Rynoltice – Dolní Suchá – Hrádek n.Nisou – – Loučná – Hrádek n.Nisou	ČSAD Liberec, a.s.	KÚ Libereckého kraje
165	540079	Nová Ves,u pily – Mníšek – Chrastava	BusLine a.s.	KÚ Libereckého kraje
166	540080	Liberec – Hodky – Český Dub od 14.12.2014: Liberec – Světlá p.Ještědem,Hodky – Český Dub	ČSAD Liberec, a.s.	KÚ Libereckého kraje
167	540081	Liberec – Hodkovice nad Mohelkou – Český Dub	ČSAD Liberec, a.s.	KÚ Libereckého kraje
168	540085	Český Dub – Hlavice – Vápno	ČSAD Liberec, a.s.	KÚ Libereckého kraje
169	540086	Liberec – Křižany – Jablonné v Podj. od 14.12.2014: Liberec – Křižany – Žibřidice (– Jablonné v Podj.)	ČSAD Liberec, a.s.	KÚ Libereckého kraje
170	540088	Český Dub - Bílá,Hradčany – Liberec,OC Nisa – – Český Dub od 14.12.2014: Český Dub – Bílá,Hradčany – Hodkovice n.Mohelkou – Liberec,OC Nisa – Český Dub	ČSAD Liberec, a.s.	KÚ Libereckého kraje

P.č.	Linka č.	Název linky	Dopravce	Vydavatel licence
171	540111	Liberec – Jablonec n.Nisou – Tanvald (historická linka 111)	Dopravní podnik měst Liberce a Jablonce nad Nisou, a.s.	KÚ Libereckého kraje
172	540140	Liberec – Bedřichov – Hrabětice	ČSAD Liberec, a.s.	KÚ Libereckého kraje
173	540141	Liberec – Jablonec nad Nisou od 14.12.2014: Liberec – Kunratice – Lukášov – Mšeno – – Jablonec n.Nisou	ČSAD Liberec, a.s.	KÚ Libereckého kraje
174	540145	Liberec – Bedřichov	ČSAD Liberec, a.s.	KÚ Libereckého kraje
175	540152	Hodkovice n.Mohelkou – Frýdštejn	ČSAD Liberec, a.s.	KÚ Libereckého kraje
176	540270	Liberec – Osečná – Stráž pod Ralskem	ČSAD Liberec, a.s.	KÚ Libereckého kraje
177	540271	Český Dub – Osečná – Ralsko, Náhlov/Stráž pod Ralskem od 14.12.2014: Český Dub – Osečná – Ralsko, Náhlov	ČSAD Liberec, a.s.	KÚ Libereckého kraje
178	540272	Jablonné v Podj., Heřmanice – Dubnice – Stráž p.Ralskem	ČSAD Česká Lípa a.s.	KÚ Libereckého kraje
179	540275	Hrádek n.Nisou – Horní Sedlo – Rynoltice – – Jablonné v Podj. – Stráž p.Ralskem	ČSAD Liberec, a.s.	KÚ Libereckého kraje
180	540276	Český Dub – Osečná – Křížany – Žibřidice – – Zdislava – Stráž p.Ralskem	ČSAD Liberec, a.s.	KÚ Libereckého kraje
181	540280	Jablonné v Podj. – Doksy – Dubá – Mělník – – Praha	ČSAD Česká Lípa a.s.	KÚ Libereckého kraje
182	540340	Liberec – Hodkovice nad Mohelkou – Turnov	ČSAD Liberec, a.s.	KÚ Libereckého kraje
183	540350	Liberec - Turnov - Jičín - Hořice - Hradec Králové od 14.12.2014: Liberec – Turnov – Jičín	BusLine a.s.	KÚ Libereckého kraje
184	540360	Liberec – Hodkovice nad Mohelkou – Mladá Boleslav	ČSAD Liberec, a.s.	KÚ Libereckého kraje
185	540362	Turnov – Český Dub	ČSAD Liberec, a.s.	KÚ Libereckého kraje
186	540380	Český Dub – Všelibice, Vrtky – Mnichovo Hradiště	ČSAD Liberec, a.s.	KÚ Libereckého kraje
187	540395	Liberec – Bedřichov – Jablonec n.Nisou - Turnov*	BusLine a.s.	KÚ Libereckého kraje
188	540440	Liberec – Nový Bor – Děčín	ČSAD Česká Lípa a.s.	KÚ Libereckého kraje
189	540449	Jablonné v Podj. – Cvikov – Sloup v Čechách – – Nové Zákupy – Velenice	COMPAG CZ s.r.o.	KÚ Libereckého kraje
190	540560	Liberec – Jablonec n.Nisou – Železný Brod – – Semily – Lomnice n.Pop. – Nová Paka – Hořice – Hradec Králové	BusLine a.s.	KÚ Libereckého kraje
191	540601 od 14.12. 540370	Liberec – Jablonec n.Nisou – Turnov – Hradec Králové – Brno	BusLine a.s.	KÚ Libereckého kraje

P.č.	Linka č.	Název linky	Dopravce	Vydavatel licence
192	540640	Liberec – Mníšek – Dětrichov – Frýdlant	ČSAD Liberec, a.s.	KÚ Libereckého kraje
193	540641	Liberec – Mníšek – Heřmanice – Frýdlant	ČSAD Liberec, a.s.	KÚ Libereckého kraje
194	540642	Liberec - Chrastava - Mníšek- Heřmanice- Frýdlant	ČSAD Liberec, a.s.	KÚ Libereckého kraje
195	540646	Heřmanice – Kunratice – Dětrichov	ČSAD Liberec, a.s.	KÚ Libereckého kraje
196	540650	Frýdlant – Raspenava – Hejnice – – Bílý Potok, Smědava	ČSAD Liberec, a.s.	KÚ Libereckého kraje
197	540651	Frýdlant – Raspenava – Hejnice – Nové Město pod Smrkem	ČSAD Liberec, a.s.	KÚ Libereckého kraje
198	540652	Frýdlant – Raspenava – Nové Město pod Smrkem	ČSAD Liberec, a.s.	KÚ Libereckého kraje
199	540659	Liberec – Raspenava – Hejnice – Nové Město p.Smrkem	ČSAD Liberec, a.s.	KÚ Libereckého kraje
200	540660	Frýdlant – Bulovka – Habartice	ČSAD Liberec, a.s.	KÚ Libereckého kraje
201	540661	Frýdlant – Bulovka – Bulovka, Dolní Oldříš od 14.12.2014: Frýdlant – Bulovka – Dolní Oldříš	ČSAD Liberec, a.s.	KÚ Libereckého kraje
202	540662	Frýdlant – Višňová – Višňová, Andělka od 14.12.2014: Frýdlant – Višňová – Andělka	ČSAD Liberec, a.s.	KÚ Libereckého kraje
203	540669	Liberec – Frýdlant – Habartice	ČSAD Liberec, a.s.	KÚ Libereckého kraje
204	540670	Frýdlant – Horní Řasnice, Srbská – Jindřichovice p.Smrkem od 14.12.2014: Frýdlant – Krásný Les – Horní Řasnice, Srbská – – Jindřichovice p.Smrkem	ČSAD Liberec, a.s.	KÚ Libereckého kraje
205	540671	Frýdlant – Dolní Řasnice – Nové Město p.Smrkem	ČSAD Liberec, a.s.	KÚ Libereckého kraje
206	540672	Nové Město pod Smrkem – Dolní Řasnice – – Jindřichovice pod Smrkem	ČSAD Liberec, a.s.	KÚ Libereckého kraje
207	540810	Osečná, Lázně Kundratice – Mladá Boleslav – – Praha	TRANSCENTRUM bus s.r.o.	KÚ Libereckého kraje
208	540851	Liberec – Praha	Dopravní podnik měst Liberce a Jablonce nad Nisou, a.s.	KÚ Libereckého kraje
209	540900	Liberec – Hradec Králové – Svitavy – Olomouc – Přerov – Zlín – Luhačovice	ČSAD Ústí nad Orlicí, a.s.	KÚ Libereckého kraje
210	540955	Liberec – Jablonec n.Nisou – Tanvald – Vysoké n.Jiz. – Jilemnice – Vrchlabí – Trutnov	BusLine a.s.	KÚ Libereckého kraje
211	540960	Jilemnice – Semily – Železný Brod – Jablonec n.Nisou – Liberec	ČSAD Liberec, a.s.	KÚ Libereckého kraje
212	541070	Chrastava – Chrastava, Dolní Vítkov (– Chrastava, Horní Vítkov)	Ivan Pacák	KÚ Libereckého kraje
213	541071	Liberec – Mníšek – Nová Ves, u pily	BusLine a.s.	KÚ Libereckého kraje

P.č.	Linka č.	Název linky	Dopravce	Vydavatel licence
214	545001 (tramvaj)	Horní Hanychov – Viadukt – Fügnerova – Lidové sady (historická linka 1)	Dopravní podnik měst Liberce a Jablonce nad Nisou, a.s.	MM Liberec
215	545002 (tramvaj)	Lidové sady – Fügnerova – Dolní Hanychov od 31.8.2014: Lidové sady-ZOO – Fügnerova – Dolní Hanychov	Dopravní podnik měst Liberce a Jablonce nad Nisou, a.s.	MM Liberec
216	545003 (tramvaj)	Lidové sady – Fügnerova – Dolní Hanychov – Horní Hanychov od 31.8.2014: Lidové sady-ZOO – Fügnerova - Horní Hanychov	Dopravní podnik měst Liberce a Jablonce nad Nisou, a.s.	MM Liberec
217	545004 (tramvaj)	Viadukt – Rybníček – Fügnerova – Vratislavice n.N. – Jablonec n.N. (historická linka 4)	Dopravní podnik měst Liberce a Jablonce nad Nisou, a.s.	MM Liberec
218	545005 (tramvaj)	Viadukt – Fügnerova – Vratislavice nad Nisou, výhybna	Dopravní podnik měst Liberce a Jablonce nad Nisou, a.s.	MM Liberec
219	545011 (tramvaj)	Viadukt – Fügnerova – Vratislavice nad Nisou, výhybna – Jablonec nad Nisou, Tyršovy sady	Dopravní podnik měst Liberce a Jablonce nad Nisou, a.s.	MM Liberec
220	545012	Broumovská – Pekárny – Zelené Údolí – – Pavlovice Letná	Dopravní podnik měst Liberce a Jablonce nad Nisou, a.s.	MM Liberec
221	545013	Doubí sídliště – Fügnerova – Pavlovice křižovatka – Kateřinky lesní správa – Kateřinky učňovská škola od 14.12.2014: Doubí sídliště – Fügnerova – Pavlovice křižovatka – Kateřinky lesní správa – Škola Kateřinky	Dopravní podnik měst Liberce a Jablonce nad Nisou, a.s.	MM Liberec
222	545014	Fügnerova – Ruprechtice sídliště – Polní – Růžodol I – Globus	Dopravní podnik měst Liberce a Jablonce nad Nisou, a.s.	MM Liberec
223	545015	Fügnerova – Harcov kostel – Harcov Myslivna – – Lukášovské údolí	Dopravní podnik měst Liberce a Jablonce nad Nisou, a.s.	MM Liberec
224	545016	Fügnerova – Ostašov – Machnín žel.zastávka – – Novina – Křižanské Sedlo	Dopravní podnik měst Liberce a Jablonce nad Nisou, a.s.	MM Liberec
225	545017	Fügnerova – Ul. 28.října – Tipsport arena od 14.12.2014: Fügnerova – Ul. 28.října – Aréna	Dopravní podnik měst Liberce a Jablonce nad Nisou, a.s.	MM Liberec

P.č.	Linka č.	Název linky	Dopravce	Vydavatel licence
226	545018	Fügnerova – U Pramenu – Blanická – Kateřinky učňovská škola – Rudolfov od 14.12.2014: Fügnerova – U Pramenu – Blanická – Škola Kateřinky – Rudolfov	Dopravní podnik měst Liberce a Jablonce nad Nisou, a.s.	MM Liberec
227	545019	Fügnerova – Harcov střelnice – Rudolfov	Dopravní podnik měst Liberce a Jablonce nad Nisou, a.s.	MM Liberec
228	545020	Fügnerova – Pilínkov – Šimonovice	Dopravní podnik měst Liberce a Jablonce nad Nisou, a.s.	MM Liberec
229	545021	Králův Háj – Fügnerova – Poliklinika – Králův Háj	Dopravní podnik měst Liberce a Jablonce nad Nisou, a.s.	MM Liberec
230	545022	Kunratice Mšenská – Kunratická sídliště – Fügnerova – Americká – Průmyslová zóna Jih – OC Nisa	Dopravní podnik měst Liberce a Jablonce nad Nisou, a.s.	MM Liberec
231	545023	Pekárny – Zelené Údolí – Fügnerova – Růžodol I – Stráž nad Nisou	Dopravní podnik měst Liberce a Jablonce nad Nisou, a.s.	MM Liberec
232	545024	Doubí Sídliště – Fügnerova – Pavlovice křižovatka – Radčice	Dopravní podnik měst Liberce a Jablonce nad Nisou, a.s.	MM Liberec
233	545025	Broumovská – Fügnerova – Ruprechtice náměstí – Ruprechtice sídliště	Dopravní podnik měst Liberce a Jablonce nad Nisou, a.s.	MM Liberec
234	545026	Doubí sídliště – Fügnerova – Pavlovice křižovatka – Krásná Studánka – Stráž nad Nisou	Dopravní podnik měst Liberce a Jablonce nad Nisou, a.s.	MM Liberec
235	545027	Fügnerova – Nádraží – Růžodol I – Průmyslová zóna Sever	Dopravní podnik měst Liberce a Jablonce nad Nisou, a.s.	MM Liberec
236	545028	Fügnerova – Růžodol Mlýn – Pavlovice křižovatka – Radčice	Dopravní podnik měst Liberce a Jablonce nad Nisou, a.s.	MM Liberec
237	545029	Kunratice Mšenská – Kunratická sídliště – Husova – Fügnerova	Dopravní podnik měst Liberce a Jablonce nad Nisou, a.s.	MM Liberec
238	545030	Fügnerova – Nádraží – Růžodol I – Stráž nad Nisou	Dopravní podnik měst Liberce a Jablonce nad Nisou, a.s.	MM Liberec

P.č.	Linka č.	Název linky	Dopravce	Vydavatel licence
239	545031	Šaldovo náměstí – Fügnerova – Průmyslová zóna Jih	Dopravní podnik měst Liberce a Jablonce nad Nisou, a.s.	MM Liberec
240	545032	Fügnerova – Globus – Průmyslová zóna sever	Dopravní podnik měst Liberce a Jablonce nad Nisou, a.s.	MM Liberec
241	545033	Kunratická sídliště – Sametová – Dobiášova – Rochlice – Průmyslová zóna Jih	Dopravní podnik měst Liberce a Jablonce nad Nisou, a.s.	MM Liberec
242	545034	Fügnerova – Ruprechtice sídliště – Pavlovice Letná – Růžodol I – Průmyslová zóna Jih	Dopravní podnik měst Liberce a Jablonce nad Nisou, a.s.	MM Liberec
243	545035	Fügnerova – U Lomu – Zelené Údolí – Rochlice – Kavkazská – Průmyslová zóna Jih	Dopravní podnik měst Liberce a Jablonce nad Nisou, a.s.	MM Liberec
244	545036	Fügnerova – Zimní stadion – Ulice 28.října – Fügnerova	Dopravní podnik měst Liberce a Jablonce nad Nisou, a.s.	MM Liberec
245	545037	Františkov sídliště – Fügnerova – Pilínkov	Dopravní podnik měst Liberce a Jablonce nad Nisou, a.s.	MM Liberec
246	545038	Fügnerova – Krematorium – Fügnerova	Dopravní podnik měst Liberce a Jablonce nad Nisou, a.s.	MM Liberec
247	545041	Zelené Údolí – Ústav soc.péče – Zelené Údolí	Dopravní podnik měst Liberce a Jablonce nad Nisou, a.s.	MM Liberec
248	545051	Fügnerova – ZŠ Jabloňová	Dopravní podnik měst Liberce a Jablonce nad Nisou, a.s.	MM Liberec
249	545052	Fügnerova – Králův Háj	Dopravní podnik měst Liberce a Jablonce nad Nisou, a.s.	MM Liberec
250	545053	Fügnerova – Kateřinky učňovská škola od 14.12.2014: Fügnerova – Škola Kateřinky	Dopravní podnik měst Liberce a Jablonce nad Nisou, a.s.	MM Liberec
251	545054	Kateřinky učňovská škola – Nádraží – Fügnerova od 14.12.2014: Škola Kateřinky – Nádraží – Fügnerova	Dopravní podnik měst Liberce a Jablonce nad Nisou, a.s.	MM Liberec

P.č.	Linka č.	Název linky	Dopravce	Vydavatel licence
252	545055	Kateřinky učňovská škola – Radčice – ZŠ Vrchlického – Fügnerova od 14.12.2014: Škola Kateřinky – Radčice – ZŠ Vrchlického – Fügnerova	Dopravní podnik měst Liberce a Jablonce nad Nisou, a.s.	MM Liberec
253	545056	Králův Háj – Kunratická sídliště	Dopravní podnik měst Liberce a Jablonce nad Nisou, a.s.	MM Liberec
254	545057	Doubí sídliště – Fügnerova – Stodolní	Dopravní podnik měst Liberce a Jablonce nad Nisou, a.s.	MM Liberec
255	545058	Nádraží – Fügnerova – Stodolní	Dopravní podnik měst Liberce a Jablonce nad Nisou, a.s.	MM Liberec
256	545059	Vratislavice n.N. škola – Sportovní Areál – Vratislavice n.N. škola	Dopravní podnik měst Liberce a Jablonce nad Nisou, a.s.	MM Liberec
257	545060	Šimonovice – Pilínkov – Doubí sídliště – Vesec – Fügnerova	Dopravní podnik měst Liberce a Jablonce nad Nisou, a.s.	MM Liberec
258	545090	Fügnerova – Zelené Údolí – Rochlice – Doubí sídliště – Fügnerova (noční linka)	Dopravní podnik měst Liberce a Jablonce nad Nisou, a.s.	MM Liberec
259	545091	Fügnerova – Husova – Kunratická sídliště – Broumovská – Fügnerova (noční linka)	Dopravní podnik měst Liberce a Jablonce nad Nisou, a.s.	MM Liberec
260	545092	Fügnerova – Ruprechtice náměstí – Vrchlického – Pavlovice Letná – Růžodol I. – Fügnerova (noční linka)	Dopravní podnik měst Liberce a Jablonce nad Nisou, a.s.	MM Liberec
261	545097	Žitavská – Růžodol I. – Ostašov – Banskobystrická – Dolní Hanychov – Nádraží (noční linka)	Dopravní podnik měst Liberce a Jablonce nad Nisou, a.s.	MM Liberec
262	545098	Doubská – Mařanova – Rochlice – Dobiášova – Nádraží (noční linka)	Dopravní podnik měst Liberce a Jablonce nad Nisou, a.s.	MM Liberec
263	545099	Broumovská – Stodolní – Tržní nám. – Letná – Fügnerova – Nádraží (noční linka)	Dopravní podnik měst Liberce a Jablonce nad Nisou, a.s.	MM Liberec
264	545500	Fügnerova – OC Nisa	Dopravní podnik měst Liberce a Jablonce nad Nisou, a.s.	MM Liberec

P.č.	Linka č.	Název linky	Dopravce	Vydavatel licence
265	545600	Fügnerova – Globus	Dopravní podnik měst Liberce a Jablonce nad Nisou, a.s.	MM Liberec
266	545905	NAD X5 Rybníček – Vratislavice n.N. U Cukrárny	Dopravní podnik měst Liberce a Jablonce nad Nisou, a.s.	MM Liberec
267	545911	NAD X11 Rybníček – Jablonec n.N. lázně – – Jablonec n.N. autobusové nádraží	Dopravní podnik měst Liberce a Jablonce nad Nisou, a.s.	MM Liberec
268	550906	Roudnice n.Labem – Litoměřice – Mukařov – Bílý Újezd – Doksy	PEHAM, s.r.o.	KÚ Ústeckého kraje
269	552672	Štětí – Snědovice – Sukorady – Kravaře	ČSAD Slaný a.s.	KÚ Ústeckého kraje
270	620130	Hlinsko – Chrudim – Pardubice – Hradec Králové – Jičín – Turnov – Liberec	ARRIVA VÝCHODNÍ ČECHY a.s.	KÚ Pardubického kraje
271	620888	Hlinsko – Chrudim – Pardubice – Hradec Králové – Jičín – Turnov – Liberec	František Pytlík - BUS Vysočina	KÚ Pardubického kraje
272	630002 od 14.12. 630392	Jičín – Mladějov – Sobotka – Vyskeř – Turnov	BusLine a.s.	KÚ Královéhradeckého kraje
273	630023	(IREDO 539) Nová Paka – Úbislavice – Zboží – – Krsmol – Nová Paka	OSNADO spol. s r.o.	KÚ Královéhradeckého kraje
274	630024	(IREDO 535) Nová Paka – Stará Paka – Levínská Olešnice – Horka u St.Paky – Nová Paka	OSNADO spol. s r.o.	KÚ Královéhradeckého kraje
275	630089	Jičín – Nová Paka – Horka u St.Paky – Hostinné – – Trutnov	BusLine a.s.	KÚ Královéhradeckého kraje
276	630095	Jičín – Valdice – Dřevěnice – Soběraz – Železnice – – Kyje	BusLine a.s.	KÚ Královéhradeckého kraje
277	670001 od 14.12. 670391	Turnov – Hrubá Skála – Újezd p.Tr. – Libuň – – Holín – Jičín	BusLine a.s.	KÚ Libereckého kraje
278	670003 od 14.12. 670990	Harrachov – Rokytnice n.Jiz. – Vrchlabí – Janské Lázně – Pec p.Sněžkou – Hor.Malá Úpa	BusLine a.s.	KÚ Libereckého kraje
279	670004 od 14.12. 670591	Semily – Chuchelna,Kozákov – Rovensko p.Tr. – – Holín,Prachov – Jičín	BusLine a.s.	KÚ Libereckého kraje
280	670005 od 14.12. 690990	Harrachov – Rokytnice n.Jiz. – Vrchlabí – Janské Lázně – Pec p.Sněžkou – Hor.Malá Úpa	OSNADO spol. s r.o.	KÚ Libereckého kraje
281	670006 od 14.12. 670592	Semily – Chuchelna,Kozákov – Vyskeř – Turnov – Malá Skála – Chuchelna,Kozákov – Semily	BusLine a.s.	KÚ Libereckého kraje
282	670028	Rokytnice n.Jiz. – Vysoké n.Jiz. – Bozkov – Semily – Mladá Boleslav – Praha	BusLine a.s.	KÚ Libereckého kraje

P.č.	Linka č.	Název linky	Dopravce	Vydavatel licence
283	670037 od 14.12. 670950	Vysoké n.Jiz. – Semily – Turnov – Mladá Boleslav – Praha od 15.6.2014: Rokytnice n.Jiz. – Vysoké n.Jiz. – Semily – Železný Brod – Turnov – Mladá Boleslav – Praha	BusLine a.s.	KÚ Libereckého kraje
284	670065 od 14.12. 670975	Rokytnice n. Jiz. – Jilemnice – Dvůr Králové n.L. – Hradec Králové	BusLine a.s.	KÚ Libereckého kraje
285	670069	Vítkovice, Horní Mísečky – Jilemnice – Turnov – Praha	BusLine a.s.	KÚ Libereckého kraje
286	670074 od 14.12. 670993	Jilemnice – Vítkovice – Horní Mísečky	BusLine a.s.	KÚ Libereckého kraje
287	670078 od 14.12. 670992	Jablonec n.Jiz. – Rokytnice n.Jiz. – Rokytnice n.Jiz., Horní Domky	BusLine a.s.	KÚ Libereckého kraje
288	670087 od 14.12. 670980	Rokytnice n.Jiz. – Jilemnice – Jičín – Mladá Boleslav – Praha	BusLine a.s.	KÚ Libereckého kraje
289	670090	Rokytnice n.Jiz. – Harrachov – Turnov – Praha	BusLine a.s.	KÚ Libereckého kraje
290	670301	Všeň – Turnov – Turnov, Vesecko od 31.8.2014: Turnov, Vesecko – Turnov – Všeň – Loukovec	BusLine a.s.	KÚ Libereckého kraje
291	670306	Turnov – Kacanovy	BusLine a.s.	KÚ Libereckého kraje
292	670309	Turnov – Přepere – Modřišice/Ohrazenice od 14.12.2014: Turnov – Přepere – Modřišice	BusLine a.s.	KÚ Libereckého kraje
293	670310	Turnov, Terminál u žel.st. – Ohrazenice, Pyram – Turnov, nemocnice – Turnov, Károvska – Turnov, Terminál u žel.st. – Ohrazenice, Pyram od 14.12.2014: Turnov, Terminál u žel.st. – Ohrazenice, Pyram – Turnov, nemocnice – Bělá, Myšina – Turnov, Terminál u žel.st. – Ohrazenice, Pyram	BusLine a.s.	KÚ Libereckého kraje
294	670311	Mírová p.Koz., Sekerkovy Loučky – Turnov – Turnov, Bukovina od 14.12.2014: Čtveřín – Turnov – Malý Rohozec – Bukovina	BusLine a.s.	KÚ Libereckého kraje
295	670342	Turnov – Malá Skála, Vranové – Jablonec n.Nisou	BusLine a.s.	KÚ Libereckého kraje
296	670353	Troskovice, Křenovy – Turnov od 14.12.2014: Troskovice, Křenovy - Hrubá Skála, Borek - Turnov	BusLine a.s.	KÚ Libereckého kraje
297	670355	Turnov – Vyskeř od 14.12.2014: Turnov – Všeň – Vyskeř/ – Loukovec, Hubálov	BusLine a.s.	KÚ Libereckého kraje
298	670358	Turnov – Rovensko p.Tr. od 14.12.2014: Turnov – Karlovice – Rovensko p.Tr.	BusLine a.s.	KÚ Libereckého kraje

P.č.	Linka č.	Název linky	Dopravce	Vydavatel licence
299	670361	Turnov – Loukov – Březina – Mnichovo Hradiště	BusLine a.s.	KÚ Libereckého kraje
300	670362	Turnov – Český Dub od 14.12.2014: Turnov – Kobyly, Nechálov – Český Dub	BusLine a.s.	KÚ Libereckého kraje
301	670363	Turnov – Sychrov – Vlastibořice – Kobyly od 14.12.2014: Turnov - Sychrov- Vlastibořice- Kobyly- Sezemice	BusLine a.s.	KÚ Libereckého kraje
302	670364	Turnov – Přepere – Příšovice – Svijany od 31.8.2014: Turnov – Přepere – Příšovice - Svijany - Loukovec od 14.12.2014: Turnov – Přepere – Příšovice – Svijany – – Loukovec, Hubálov	BusLine a.s.	KÚ Libereckého kraje
303	670365	Turnov – Sobotka od 14.12.2014: Turnov – Žďár – Sobotka	BusLine a.s.	KÚ Libereckého kraje
304	670366	Turnov – Mnichovo Hradiště od 14.12.2014: Turnov - Přepere - Příšovice - Svijany- Soběslavice	BusLine a.s.	KÚ Libereckého kraje
305	670367	Turnov – Sychrov – Trávníček – Český Dub	BusLine a.s.	KÚ Libereckého kraje
306	670501	Lomnice nad Pop. – Železnice – Valdice – Jičín od 14.12.2014: Semily – Lomnice n.Pop. – Železnice – Valdice – – Jičín	BusLine a.s.	KÚ Libereckého kraje
307	670505	Spálov – Semily – Benešov u Semil – Semily, Řeky	BusLine a.s.	KÚ Libereckého kraje
308	670530	Semily – Turnov – Mladá Boleslav od 14.12.2014: Semily – Železný Brod – Turnov – Mladá Boleslav	BusLine a.s.	KÚ Libereckého kraje
309	670540	Semily – Turnov – Liberec – Varnsdorf – Dolní Poustevna	BusLine a.s.	KÚ Libereckého kraje
310	670541	Semily – Chuchelna, Komárov – Radostná p.Koz., Kozákov – Turnov	BusLine a.s.	KÚ Libereckého kraje
311	670542	Troskovice, Křenovy – Rovensko p.Tr. – Semily	BusLine a.s.	KÚ Libereckého kraje
312	670543	Semily - Košťálov - Bělá - Svojek- Lomnice n.Pop. od 14.12.2014: Semily – Košťálov – Libštát – Bělá – Svojek – – Lomnice n.Pop.	BusLine a.s.	KÚ Libereckého kraje
313	670544	Turnov – Tatobity – Semily	BusLine a.s.	KÚ Libereckého kraje
314	670545	Lomnice n.Pop. – Košťálov – Libštát – Bělá – – Svojek, Tample	BusLine a.s.	KÚ Libereckého kraje
315	670546	Semily – Turnov, Valdštejnsko	BusLine a.s.	KÚ Libereckého kraje
316	670550	Lomnice n.Pop. – Turnov – Liberec	BusLine a.s.	KÚ Libereckého kraje
317	670551	Lomnice nad Popelkou – Turnov	BusLine a.s.	KÚ Libereckého kraje

P.č.	Linka č.	Název linky	Dopravce	Vydavatel licence
318	670552	Lomnice n.Pop. – Semily	BusLine a.s.	KÚ Libereckého kraje
319	670553	Rovensko p.Tr. – Lomnice n.Pop. od 14.12.2014: Lomnice n.Pop. – Holenice – Rovensko p.Tr.	BusLine a.s.	KÚ Libereckého kraje
320	670555	Lomnice n.Pop. – Syřenov – Žďár u Kumb. – – Lomnice n.Pop.	BusLine a.s.	KÚ Libereckého kraje
321	670560	Lomnice n.Pop. – Semily – Železný Brod – – Jablonec n.Nisou – Liberec	BusLine a.s.	KÚ Libereckého kraje
322	670585	Semily – Lomnice n.Pop. – Nová Paka – Jičín – – Hořice – Hradec Králové od 14.12.2014: Semily – Lomnice n.Pop. – Nová Paka/Jičín – – Hořice – Hradec Králové	BusLine a.s.	KÚ Libereckého kraje
323	670780	Rokytnice n.Jiz. – Harrachov – Tanvald – Turnov – Praha	BusLine a.s.	KÚ Libereckého kraje
324	670861	Semily – Záhoří – Železný Brod	BusLine a.s.	KÚ Libereckého kraje
325	670862	Turnov – Koberovy – Železný Brod – Líšný – – Malá Skála od 14.12.2014: Turnov – Loktuše – Koberovy – Železný Brod – – Líšný – Malá Skála	BusLine a.s.	KÚ Libereckého kraje
326	670863	Turnov – Malá Skála,Vranové – Železný Brod	BusLine a.s.	KÚ Libereckého kraje
327	670864	Turnov – Koberovy – Železný Brod od 14.12.2014: Turnov – Klokočí – Koberovy – Železný Brod	BusLine a.s.	KÚ Libereckého kraje
328	670930	Rokytnice n.Jiz. – Vysoké n.Jiz. – Bozkov – Semily – Turnov – Mladá Boleslav – Praha	BusLine a.s.	KÚ Libereckého kraje
329	670941	Rokytnice n.Jiz. – Jablonec n.Jiz. – Jilemnice – – Vrchlabí/ – Martinice v Krk.	BusLine a.s.	KÚ Libereckého kraje
330	670942	Rokytnice n.Jiz. – Jablonec n.Jiz. – Harrachov	BusLine a.s.	KÚ Libereckého kraje
331	670943	Harrachov,FIT-FUN – Harrachov,centrum – – Harrachov,žel.st./ – Kořenov,žel.st.	BusLine a.s.	KÚ Libereckého kraje
332	670944	Jablonec n.Jiz. – Rokytnice n.Jiz. – Paseky n.Jiz.	BusLine a.s.	KÚ Libereckého kraje
333	670945	Jablonec n.Jiz.,Horní Dušnice – Jablonec n.Jiz. – – Rokytnice n.Jiz. od 14.12.2014: Horní Dušnice – Jablonec n.Jiz. – Rokytnice n.Jiz.	BusLine a.s.	KÚ Libereckého kraje
334	670946	Jestřabí v Krk.,Křížlice – Poniklá – Jilemnice – – Víchová n.Jiz.,Vích.Lhota od 14.12.2014: Křížlice – Jestřabí v Krk. – Poniklá – Jilemnice – – Víchová n.Jiz. – Vích.Lhota	BusLine a.s.	KÚ Libereckého kraje
335	670947	Jilemnice – Hrabačov – Vítkovice – Dol.Mísečky – – Hor.Mísečky	BusLine a.s.	KÚ Libereckého kraje
336	670948	Jilemnice – Benecko od 14.12.2014: Jilemnice – Hrabačov – Benecko	BusLine a.s.	KÚ Libereckého kraje

P.č.	Linka č.	Název linky	Dopravce	Vydavatel licence
337	670949	Jilemnice – Benecko – Vrchlabí	BusLine a.s.	KÚ Libereckého kraje
338	670951	Rokytnice n.Jiz. – Jablonec n.Jiz. – Sklenařice – – Vysoké n.Jiz. – Bozkov – Semily	BusLine a.s.	KÚ Libereckého kraje
339	670952	Jablonec n.Jiz. – Vysoké n.Jiz. – Příkrý – Semily od 14.12.2014: Rokytnice n.Jiz. – Jablonec n.Jiz. – Tríč – Vysoké n.Jiz. – Příkrý – Semily	BusLine a.s.	KÚ Libereckého kraje
340	670960	Jilemnice – Semily – Železný Brod – Jablonec n.Nisou – Liberec	BusLine a.s.	KÚ Libereckého kraje
341	670961	Semily,Spálov – Semily – Háje n.Jiz. – Jilemnice	BusLine a.s.	KÚ Libereckého kraje
342	670962	Semily,Řeky – Semily – Benešov u Semil – – Víchová n.Jiz. – Jilemnice od 14.12.2014: Semily – Benešov u Semil – Háje n.Jiz. – Víchová n.Jiz. – Jilemnice	BusLine a.s.	KÚ Libereckého kraje
343	670963	Jilemnice – Horní Branná – Vrchlabí	BusLine a.s.	KÚ Libereckého kraje
344	670964	Jilemnice,nemocnice – Studenec – Bukovina u Čisté – Horka u St.Paky – Levínská Olešnice od 14.12.2014: Jilemnice – Studenec – Bukovina u Čisté – Dolní Kalná – Horka u St.Paky – Levínská Olešnice	BusLine a.s.	KÚ Libereckého kraje
345	670965	Jilemnice – Studenec,Zálesní Lhota od 14.12.2014: Jilemnice – Studenec – Zálesní Lhota	BusLine a.s.	KÚ Libereckého kraje
346	670966	Jilemnice – Lomnice nad Popelkou od 14.12.2014: Jilemnice – Košťálov – Libštát – Lomnice n.Pop.	BusLine a.s.	KÚ Libereckého kraje
347	670967	Jilemnice – Košťálov – Semily	BusLine a.s.	KÚ Libereckého kraje
348	670968	Jilemnice – Kruh – Svojek od 14.12.2014: Jilemnice – Roztoky u Jilemnice – Kruh – Svojek	BusLine a.s.	KÚ Libereckého kraje
349	670970	Vítkovice,Horní Mísečky – Jilemnice – Semily – – Turnov – Praha	BusLine a.s.	KÚ Libereckého kraje
350	670991	Jilemnice/Rokytnice n.Jiz. – Vítkovice,Horní Mísečky – Vítkovice,Zlaté návrší	BusLine a.s.	KÚ Libereckého kraje
351	675301	Aut.nádr. – Mašov – Pelešany – Terminál u žel.st. od 14.12.2014: Terminál u žel.st. – Mašov – Pelešany – Terminál u žel.st.	BusLine a.s.	MěÚ Turnov
352	675302	Ohrazenice – Maškova zahrada – u Karla IV. – – Nemocnice – Výšinka – Ohrazenice	BusLine a.s.	MěÚ Turnov
353	675322	Turnov,Terminál u žel.st. – Ohrazenice – Turnov - – Ohrazenice – Přepeře	BusLine a.s.	MěÚ Turnov
354	680044	Polička – Chrudim – Hradec Králové – Jičín – – Mladá Boleslav – Česká Lípa – Ústí nad Lab.	Zlatovánek spol. s r.o.	KÚ Pardubického kraje
355	690100	Špindlerův Mlýn – Vrchlabí – Hořice – Hradec Králové – Svitavy – Brno	ARRIVA VÝCHODNÍ ČECHY a.s.	KÚ Královéhradeckého kraje

P.č.	Linka č.	Název linky	Dopravce	Vydavatel licence
356	690102	Pec p.Sněžkou – Svoboda n.Úpou – Trutnov – – Nová Paka – Jičín – Praha od 14.12.2014: Pec p.Sněžkou – Janské Lázně – Svoboda n.Úpou – Trutnov – Nová Paka – Jičín – Praha	Trutnovská autobusová doprava s.r.o.	KÚ Královéhradeckého kraje
357	690110	Špindlerův Mlýn – Vrchlábí – Nová Paka – Jičín – – Praha	Trutnovská autobusová doprava s.r.o.	KÚ Královéhradeckého kraje
358	690220	Trutnov – Vrchlábí – Semily – Železný Brod – – Jablonec n.N. – Liberec	OSNADO spol. s r.o.	KÚ Královéhradeckého kraje
359	690252	Pec p.Sněžkou – Trutnov – Hostinné – Jičín – – Mladá Boleslav/Poděbrady – Praha	OSNADO spol. s r.o.	KÚ Královéhradeckého kraje
360	690290	Špindlerův Mlýn – Vrchlábí – Nová Paka – Jičín – – Poděbrady – Praha od 14.12.2014: Špindlerův Mlýn – Vrchlábí – Nová Paka – Jičín – – Poděbrady/Mladá Boleslav – Praha	OSNADO spol. s r.o.	KÚ Královéhradeckého kraje
361	690402	(IREDO 406) Trutnov – Jičín	KAD, spol. s r.o. Krkonoská automobilová doprava Vrchlábí	KÚ Královéhradeckého kraje
362	690700	Špindlerův Mlýn – Vrchlábí – Jilemnice – Semily – – Turnov – Mladá Boleslav – Praha	KAD, spol. s r.o. Krkonoská automobilová doprava Vrchlábí	KÚ Královéhradeckého kraje
363	690701	Špindlerův Mlýn – Vrchlábí – Jičín – Mladá Boleslav – Praha	KAD, spol. s r.o. Krkonoská automobilová doprava Vrchlábí	KÚ Královéhradeckého kraje
364	690711	Vrchlábí – Horní Branná, Valteřice – Vrchlábí	KAD, spol. s r.o. Krkonoská automobilová doprava Vrchlábí	KÚ Královéhradeckého kraje
365	690790	Vrchlábí – Nová Paka – Lázně Bělohrad – Hořice – Hradec Králové od 14.12.2014: (IREDO 530) Vrchlábí – Nová Paka – Lázně Bělohrad – Hořice – Hradec Králové	KAD, spol. s r.o. Krkonoská automobilová doprava Vrchlábí	KÚ Královéhradeckého kraje
366	690810	(IREDO 406) Trutnov – Hostinné – Horka u St.Paky – Nová Paka – Jičín	OSNADO spol. s r.o.	KÚ Královéhradeckého kraje
367	690855	(IREDO 457) Vrchlábí – Horka u St.Paky – – Mostek – Dvůr Králové n.L.	OSNADO spol. s r.o.	KÚ Královéhradeckého kraje
368	690900	(IREDO 458) Vrchlábí – Horka u St.Paky – Nová Paka od 14.12.2014: (IREDO 530) Vrchlábí – Horka u St.Paky – Nová Paka	OSNADO spol. s r.o.	KÚ Královéhradeckého kraje
369	690940	Trutnov – Vrchlábí – Jilemnice – Jablonec n.Nisou – Liberec – Nový Bor – Děčín – Ústí n.L. od 14.12.2014: Špindlerův Mlýn – Vrchlábí – Jilemnice – Jablonec n.Nisou – Liberec – Nový Bor – Děčín – Ústí n.L.	BusLine a.s.	KÚ Královéhradeckého kraje

P.č.	Linka č.	Název linky	Dopravce	Vydavatel licence
370	690949	Mrkllov – Vrchlábí	KAD, spol. s r.o. Krkonošská automobilová doprava Vrchlábí	KÚ Královéhradeckého kraje
371	690960	Trutnov – Vrchlábí – Jilemnice – Semily – Železný Brod – Jablonec n.Nisou – Liberec	OSNADO spol. s r.o.	KÚ Královéhradeckého kraje
372	690963	Vrchlábí – Jilemnice	KAD, spol. s r.o. Krkonošská automobilová doprava Vrchlábí	KÚ Královéhradeckého kraje
373	720240	Brno – Praha – Plzeň – Mladá Boleslav – Liberec*	Tourbus, a.s.	KÚ Jihomoravského kraje
374	720308	Brno – Žďár n.S. – Chrudim – Pardubice – – Hradec Králové – Vrchlábí – Špindl.Mlýn	ČSAD Ústí nad Orlicí, a.s.	KÚ Jihomoravského kraje
375	720385	Brno – Svitavy – Hradec Králové – Náchod – Jičín – Liberec	ČSAD Ústí nad Orlicí, a.s.	KÚ Jihomoravského kraje
376	780990	Prostějov – Liberec	FTL - First Transport Lines, a.s.	KÚ Olomouckého kraje
377	810150	Vyškov – Brno – Hradec Králové – Jičín – Liberec	VYDOS BUS a.s.	KÚ Jihomoravského kraje

* v roce 2014 nebyly provozovány / nezajižděly na území Libereckého kraje žádné spoje linky

Linky s předčísly 505, 535, 545 a 675 jsou linky MHD/MAD:

505: MHD Česká Lípa

535: MHD Jablonec nad Nisou

545: MHD Liberec

675: MHD Turnov

Příloha č. 4

Zajištění dopravní obslužnosti Libereckého kraje – podle obcí, rok 2015

Datum pro X: 14.1.2015, datum pro S: 17.1.2015, datum pro N: 18.1.2015

Kód základní územní jednotky	Název obce	Okres	Počet obyvatel	Zajištění dopravní obslužnosti autobusem i vlakem						Zajištění dopravní obslužnosti pouze autobusem			Zajištění dopravní obslužnosti pouze vlakem			Dopravní obslužnost veřejnou dopravou nezajištěna vůbec
				X		S		N		X	S	N	X	S	N	
				počet spojů za provozní den												
				vlak	bus	vlak	bus	vlak	bus							
563528	Albrechtice v Jizerských horách	JN	322	46	15	37	4	35	4							
563536	Bedřichov	JN	337							56	58	58				
576972	Bělá	SM	255	39	6								33	32		
576981	Benecko	SM	1 123							35	11	11				
576999	Benešov u Semil	SM	859							26	8	8				
561398	Bezděz	CL	303	18	35			16	4				18			
563901	Bílá	LI	902							49	9	7				
563919	Bílý Kostel nad Nisou	LI	927	46	54	34	11	34	15							
546631	Bílý Potok	LI	697	50	26	53	6	54	6							
561401	Blatce	CL	103							5						S, N
561410	Blíževedly	CL	667	18	25	16	6	16	6							
561428	Bohatice	CL	217							54	14	14				
577006	Bozkov	SM	562							18	9	8				
577014	Bradlecká Lhota	SM	230							51	14	11				
561444	Brniště	CL	1 360	24	81	20	26	18	28							
577031	Bukovina u Čisté	SM	205							10						S, N
563935	Bulovka	LI	876							37	8	8				
577049	Bystrá nad Jizerou	SM	118							25	6	6				
563943	Cetenov	LI	123							19		4				S
561479	Cvikov	CL	4 405							95	22	30				
545996	Černousy	LI	346	30	7								17	17		
561380	Česká Lípa	CL	36 805	109	463	104	117	98	138							
563960	Český Dub	LI	2 742							143	18	18				
577057	Čistá u Horek	SM	588							30	4	3				
544531	Čtverín	LI	470	22	36								21	20		
530425	Dalešice	JN	176							48	12	10				

Kód základní územní jednotky	Název obce	Okres	Počet obyvatel	Zajištění dopravní obslužnosti autobusem i vlakem						Zajištění dopravní obslužnosti pouze autobusem			Zajištění dopravní obslužnosti pouze vlakem			Dopravní obslužnost veřejnou dopravou nezajištěna vůbec
				X		S		N		X	S	N	X	S	N	
				počet spojů za provozní den												
				vlak	bus	vlak	bus	vlak	bus							
563552	Desná	JN	3 158	41	101	36	39	34	33							
546607	Dětrichov	LI	707							45	10	10				
530468	Dlouhý Most	LI	816							43	15	13				
561495	Doksy	CL	5 199	39	96	32	6	30	11							
563994	Dolní Řasnice	LI	537	20	38			14	1					14		
563561	Držkov	JN	555							71	29	27				
561533	Dubá	CL	1 764							124	30	50				
561541	Dubnice	CL	651							26	9	8				
564028	Frydlant	LI	7 591	54	170	37	34	38	31							
563579	Frydštejn	JN	846							44	10	10				
564036	Habartice	LI	481							26	8	8				
577073	Háje nad Jizerou	SM	662							26	8	8				
544337	Hamr na Jezeře	CL	393							47	29	26				
577081	Harrachov	SM	1 524	27	64	28	41	28	35							
564044	Hejnice	LI	2 740	50	61	53	16	54	15							
544353	Heřmanice	LI	246							24	7	7				
564052	Hlavice	LI	233							21		4				S
564061	Hodkovice nad Mohelkou	LI	2 836	24	143	23	39	22	40							
561584	Holany	CL	504							24		4				S
577111	Holenice	SM	91							10						S, N
574201	Horka u Staré Paky	SM	266	12	83	9	25	9	23							
577120	Horní Branná	SM	1 864	18	42	19	11	17	13							
561592	Horní Libchava	CL	731							68	24	22				
561606	Horní Police	CL	709	23	34			21	2					22		
564079	Horní Řasnice	LI	237	6	30									12	12	
564095	Hrádek nad Nisou	LI	7 651	54	50	43	4	43	9							
577146	Hrubá Skála	SM	580	20	32	16	2	17	3							
561614	Chlum	CL	244							29	9	17				
561622	Chotovice	CL	170							85	10	22				
564109	Chotyně	LI	970	46	41	34	4	34	8							
564117	Chrastava	LI	6 217	52	138	40	29	40	33							

Kód základní územní jednotky	Název obce	Okres	Počet obyvatel	Zajištění dopravní obslužnosti autobusem i vlakem						Zajištění dopravní obslužnosti pouze autobusem			Zajištění dopravní obslužnosti pouze vlakem			Dopravní obslužnost veřejnou dopravou nezajištěna vůbec
				X		S		N		X	S	N	X	S	N	
				počet spojů za provozní den												
				vlak	bus	vlak	bus	vlak	bus							
577154	Chuchelna	SM	973							29						S, N
577162	Jablonec nad Jizerou	SM	1 733	16	66	14	27	14	28							
563510	Jablonec nad Nisou	JN	45 453	58	660	49	322	47	323							
561631	Jablonné v Podještědí	LI	3 672	38	80	34	20	32	21							
563595	Janov nad Nisou	JN	1 389							78	71	71				
561657	Janovice v Podještědí	LI	91							5						S, N
546658	Janův Důl	LI	153							38	17	14				
563609	Jenišovice	JN	1 051							38	10	10				
530484	Jeřmanice	LI	481	22	23	21	3	20	3							
577171	Jesenný	SM	481	37	16	28	9	27	8							
577189	Jestřabí v Krkonoších	SM	241							20	7	7				
561665	Jestřebí	CL	834	29	101	20	26	18	38							
577197	Jilemnice	SM	5 596	20	189	19	37	19	41							
563617	Jílové u Držkova	JN	209							37	6	6				
564133	Jindřichovice pod Smrkem	LI	659	6	26									12	12	
546585	Jířetín pod Bukovou	JN	522	46	11									37	35	
563633	Josefův Důl	JN	901	46	6	37	6	35	6							
577201	Kacanovy	SM	208							8						S, N
561681	Kamenický Šenov	CL	4 034							79	34	30				
577219	Karlovice	SM	738	20	30			17	2					16		
577227	Klokočí	SM	203							11		2				S
563641	Koberovy	JN	1 051							54	2	2				
564141	Kobyly	LI	338							36						S, N
563668	Kořenov	JN	959	36	65	35	45	35	39							
577235	Košťálov	SM	1 673	23	60	19	8	20	12							
546232	Kozly	CL	150							18		2				S
564168	Krásný Les	LI	437	20	27			14	1					14		
561720	Kravaře	CL	803	18	28									16	16	
561738	Krompach	CL	151							13		2				S
577243	Kruh	SM	471							8						S, N
564176	Kryštofovo Údolí	LI	356	20	10	18	4	16	4							

Kód základní územní jednotky	Název obce	Okres	Počet obyvatel	Zajištění dopravní obslužnosti autobusem i vlakem						Zajištění dopravní obslužnosti pouze autobusem			Zajištění dopravní obslužnosti pouze vlakem			Dopravní obslužnost veřejnou dopravou nezajištěna vůbec
				X		S		N		X	S	N	X	S	N	
				počet spojů za provozní den												
				vlak	bus	vlak	bus	vlak	bus							
564184	Křížany	LI	822	21	29	18	8	16	6							
547484	Ktová	SM	204	20	35	16	5	17	10							
561746	Kunratice u Cvikova	CL	378							41	12	12				
530433	Kunratice	LI	616							25	7	7				
546259	Kvítkov	CL	230							18		2				S
564206	Lázně Libverda	LI	449							33	10	9				
545937	Lažany	LI	228							16						S, N
577375	Levínská Olešnice	SM	363	12	9									9	9	
563889	Liberec	LI	102 301	295	767	259	301	254	320							
577294	Libštát	SM	964	21	36	17	2	18	2							
563676	Líšný	JN	275	32	37	18	4	19	12							
577308	Lomnice nad Popelkou	SM	5 617	22	125	16	26	14	26							
573400	Loučky	SM	161							11		2				S
563684	Loužnice	JN	216							32	17	14				
563692	Lučany nad Nisou	JN	1 752	58	134	49	48	47	49							
514161	Luka	CL	95							11						S, N
563706	Malá Skála	JN	1 143	55	59	44	17	45	22							
563714	Maršovice	JN	544							92	34	31				
573418	Martinice v Krkonoších	SM	599	37	38	36	3	34	1							
561827	Mařenice	CL	344							13		2				S
561835	Mimoň	CL	6 577	38	133	34	26	32	30							
577316	Mírová pod Kozákovem	SM	1 686							91	13	13				
564231	Mníšek	LI	1 476	74	82	60	10	60	12							
577324	Modřišice	SM	418							27	4	4				
577332	Mříčná	SM	542							49	12	16				
546593	Nová Ves	LI	813							55	10	10				
563731	Nová Ves nad Nisou	JN	748							31	17	17				
577341	Nová Ves nad Popelkou	SM	659	18	9									16	14	
564265	Nové Město pod Smrkem	LI	3 829	20	48	14	10	14	10							
561851	Noviny pod Ralskem	CL	293							59	22	22				
561860	Nový Bor	CL	11 962	31	345	30	94	30	106							

Kód základní územní jednotky	Název obce	Okres	Počet obyvatel	Zajištění dopravní obslužnosti autobusem i vlakem						Zajištění dopravní obslužnosti pouze autobusem			Zajištění dopravní obslužnosti pouze vlakem			Dopravní obslužnost veřejnou dopravou nezajištěna vůbec
				X		S		N		X	S	N	X	S	N	
				počet spojů za provozní den												
				vlak	bus	vlak	bus	vlak	bus							
561878	Nový Oldřichov	CL	787							28	16	14				
577359	Ohrazenice	SM	1 113							125	15	18				
561886	Okna	CL	302	18	12									18	16	
561894	Okrouhlá	CL	554							13						S, N
564281	Oldřichov v Hájích	LI	733	60	13			60	2					60		
577367	Olešnice	SM	181							14	4	4				
564290	Osečná	LI	1 070							57	17	16				
545953	Paceřice	LI	326							52	12	13				
547476	Paseky nad Jizerou	SM	247							13	2	2				
563749	Pěnčín	JN	1 909							105	32	31				
564303	Pěnčín	LI	687							32						S, N
564311	Pertoltice	LI	286							27	8	8				
514276	Pertoltice pod Ralskem	CL	387	21	67	19	20	18	22							
577391	Peřimov	SM	234							20	4	4				
563757	Plavy	JN	1 044	37	66	28	28	27	28							
561959	Polevsko	CL	371							22						S, N
577405	Poniklá	SM	1 143	16	46	14	13	14	17							
544345	Proseč pod Ještědem	LI	327							44	17	14				
561983	Provodín	CL	721	28	12									19	17	
561991	Prysk	CL	448							36	21	14				
577413	Přepeře	SM	902							67	5	8				
577421	Příkrý	SM	248							16	1	4				
564354	Příšovice	LI	1 366	25	70	22	7	19	15							
546577	Pulečný	JN	398							111	84	84				
563773	Radčice	JN	163							21	6	6				
544582	Radimovice	LI	292							12						S, N
563781	Rádlo	JN	759	21	50	20	8	19	8							
577430	Radostná pod Kozákovem	SM	424							37	6	8				
530387	Radvanec	CL	168							30	4	7				
577448	Rakousy	SM	81							14	2					N
562017	Ralsko	CL	2 072							66	10	15				

Kód základní územní jednotky	Název obce	Okres	Počet obyvatel	Zajištění dopravní obslužnosti autobusem i vlakem						Zajištění dopravní obslužnosti pouze autobusem			Zajištění dopravní obslužnosti pouze vlakem			Dopravní obslužnost veřejnou dopravou nezajištěna vůbec
				X		S		N		X	S	N	X	S	N	
				počet spojů za provozní den												
				vlak	bus	vlak	bus	vlak	bus							
564371	Raspenava	LI	2 826	102	63	89	16	90	15							
577456	Rokytnice nad Jizerou	SM	2 822			2	44	2	40	75						
577464	Roprachtice	SM	280							32	2	8				
577472	Rovensko pod Troskami	SM	1 279	20	36			17	1					16		
577499	Roztoky u Jilemnice	SM	998	18	10									16	14	
577481	Roztoky u Semil	SM	115							16	9	8				
563790	Rychnov u Jablonce nad Nisou	JN	2 709	40	127	39	90	38	88							
564397	Rynoltice	LI	781	22	53	19	12	17	14							
576964	Semily	SM	8 576	44	180	38	29	38	38							
562025	Skalice u České Lípy	CL	1 487	22	27									21	21	
513890	Skalka u Doks	CL	159							18	4	5				
563803	Skuhrov	JN	541							16	4	4				
577529	Slaná	SM	687	21	64	17	12	18	11							
562050	Sloup v Čechách	CL	713							72	37	35				
546275	Slunečná	CL	131							8						S, N
563811	Smržovka	JN	3 635	104	106	86	22	82	23							
564401	Soběslavice	LI	169							19						S, N
562076	Sosnová	CL	714							132	27	41				
544477	Stráž nad Nisou	LI	2 263	59	103	60	41	60	38							
562092	Stráž pod Ralskem	CL	4 021							116	46	43				
577545	Stružinec	SM	711							78	13	14				
562106	Stružnice	CL	970	23	27			21	2					22		
577553	Studenec	SM	1 867							62	21	22				
562114	Stvolínky	CL	343	18	21			16	2					16		
564427	Světlá pod Ještědem	LI	937							73	27	21				
564435	Svijanský Újezd	LI	407							21						S, N
564443	Svijany	LI	296							37	2	2				
577561	Svojeck	SM	167	18	10									16	14	
546283	Svojkov	CL	226							9						S, N
562131	Svor	CL	658	25	87	22	32	22	37							
564451	Sychrov	LI	210	22	14									21	20	

Kód základní územní jednotky	Název obce	Okres	Počet obyvatel	Zajištění dopravní obslužnosti autobusem i vlakem						Zajištění dopravní obslužnosti pouze autobusem			Zajištění dopravní obslužnosti pouze vlakem			Dopravní obslužnost veřejnou dopravou nezajištěna vůbec
				X		S		N		X	S	N	X	S	N	
				počet spojů za provozní den												
				vlak	bus	vlak	bus	vlak	bus							
577570	Syřenov	SM	205	18	9								16	14		
564460	Šimonovice	LI	1 033							38	10	10				
553638	Tachov	CL	205							6					S, N	
563820	Tanvald	JN	6 622	97	219	75	62	74	60							
577596	Tatobity	SM	567							35	11	11				
577600	Troskovice	SM	100							8					S, N	
546267	Tuhaň	CL	271							20		1			S	
577626	Turnov	SM	14 335	110	371	88	68	87	85							
562173	Velenice	CL	177							11					S, N	
563838	Velké Hamry	JN	2 800	45	85	28	28	27	27							
562203	Velký Valtinov	CL	190	23	7								20	18		
577642	Veselá	SM	217							16					S, N	
577651	Víchová nad Jizerou	SM	960	16	61	14	17	14	21							
564494	Višňová	LI	1 323	30	4								17	17		
577669	Vítkovice	SM	434							14	7	7				
563846	Vlastiboř	JN	130	21	15								21	18		
564516	Vlastibořice	LI	259							11					S, N	
562220	Volfartice	CL	678							32	16	14				
562238	Vrchovany	CL	110							18	4	5				
564532	Všelibice	LI	536							29		4			S	
577677	Všeň	SM	614							17	4	4				
577685	Vyskeř	SM	401							14	4	4				
577693	Vysoké nad Jizerou	SM	1 288							64	18	23				
577707	Záhoří	SM	498							54	2	10				
562246	Zahrádky	CL	706	18	99	16	11	16	27							
562262	Zákupy	CL	2 810	24	109	20	30	18	34							
563854	Zásada	JN	898							48	9	9				
564541	Zdislava	LI	293	22	4								19	17		
563862	Zlatá Olešnice	JN	494							22	6	9				
562297	Žandov	CL	1 986	23	48	22	2	21	6							
544604	Žďárek	LI	137							34	10	9				

Kód základní územní jednotky	Název obce	Okres	Počet obyvatel	Zajištění dopravní obslužnosti autobusem i vlakem						Zajištění dopravní obslužnosti pouze autobusem			Zajištění dopravní obslužnosti pouze vlakem			Dopravní obslužnost veřejnou dopravou nezajištěna vůbec	
				X		S		N		X	S	N	X	S	N		
				počet spojů za provozní den													
				vlak	bus	vlak	bus	vlak	bus								
514195	Ždírec	CL	132							12							S, N
563871	Železný Brod	JN	6 319	82	198	66	44	65	54								
577723	Žernov	SM	234							19							S, N

Příloha č. 5

Přehled zvláštní linkové dopravy na území Libereckého kraje provozované v roce 2014 na základě platných udělených licencí

P.č	Linka č.	Název linky	Přeprava je zajišťována pro zaměstnance/klienty	Obchodní jméno dopravce
1	509 269	Česká Lípa – Mimoň – – Stráž p.Ralskem,Johnson Controls	JOHNSON CONTROLS AUTOMOBILOVÉ SOUČÁSTKY, k.s.	MIRO bus s.r.o.
2	509 289	Chlum – Dubá – Doksy – Mimoň – – Stráž pod Ralskem,Johnson Controls	JOHNSON CONTROLS AUTOMOBILOVÉ SOUČÁSTKY, k.s.	MIRO bus s.r.o.
3	509 291	Stráž p.Ralskem,věznice – Brniště,areál Partner in Pet Food CZ s.r.o. (do 31.10.2014)	Věznice Stráž p.Ralskem	COMPAG CZ s.r.o.
4	509 292	Stráž p.Ralskem,věznice – Jablonné v Podj.,žel.st. – Brniště,areál společnosti SAMIR KYŠANÉ ZELÍ s.r.o. (do 31.10.2014)	Věznice Stráž p.Ralskem	COMPAG CZ s.r.o.
5	509 294	Česká Lípa – Žandov – Verneřice – – Benešov nad Ploučnicí – – Česká Lípa,Johnson Controls	JOHNSON CONTROLS AUTOMOBILOVÉ SOUČÁSTKY, k.s.	MIRO bus s.r.o.
6	509 295	Česká Lípa – Žandov – Benešov nad Ploučnicí – Děčín	JOHNSON CONTROLS AUTOMOBILOVÉ SOUČÁSTKY, k.s.	MIRO bus s.r.o.
7	509 296	Česká Lípa – Žandov – Benešov n.Pl. – – Děčín – Dobkovice	JOHNSON CONTROLS AUTOMOBILOVÉ SOUČÁSTKY, k.s.	MIRO bus s.r.o.
8	509 401	Ralsko,Kuřivody – Ploužnice – Hvězdov – Mimoň – Noviny pod Ralskem – Velký Grunov – Zákupy – Česká Lípa	JOHNSON CONTROLS AUTOMOBILOVÉ SOUČÁSTKY, k.s.	MIRO bus s.r.o.
9	509 402	Zákupy – Brniště – Pertoltice pod Ralskem – Mimoň – Noviny pod Ralskem – Luhov – – Stráž pod Ralskem,Johnson Controls	JOHNSON CONTROLS AUTOMOBILOVÉ SOUČÁSTKY, k.s.	MIRO bus s.r.o.
10	509 403	Bohatice – Ralsko,Ploužnice – Mimoň – Pertoltice p.Ralskem – Noviny p.Ralskem – Brniště – – Stráž p.Ralskem,Johnson Controls	JOHNSON CONTROLS AUTOMOBILOVÉ SOUČÁSTKY, k.s.	MIRO bus s.r.o.
11	509 404	Ralsko,Hradčany – Mimoň – – Noviny pod Ralskem – Velký Grunov - – Zákupy – Česká Lípa	JOHNSON CONTROLS AUTOMOBILOVÉ SOUČÁSTKY, k.s.	MIRO bus s.r.o.

P.č	Linka č.	Název linky	Přeprava je zajišťována pro zaměstnance/klienty	Obchodní jméno dopravce
12	509 442	Mařenice – Kunratice u Cvikova – – Cvikov – Nový Bor – Česká Lípa	JOHNSON CONTROLS AUTOMOBILOVÉ SOUČÁSTKY, k.s.	MIRO bus s.r.o.
13	509 458	Česká Lípa – Nový Bor – Svor – – Horní Podluží, LUKRAM s.r.o.	L U K R A M s.r.o.	MIRO bus s.r.o.
14	509 463	Česká Lípa – Žandov – Benešov n.Pl. – Děčín – Česká Kamenice – Kamenický Šenov – Volfartice – Česká Lípa	JOHNSON CONTROLS AUTOMOBILOVÉ SOUČÁSTKY, k.s.	MIRO bus s.r.o.
15	509 479	Okrouhlá – Nový Bor – Cvikov – Velký Valtinov – – Stráž pod Ralskem, Johnson Controls	JOHNSON CONTROLS AUTOMOBILOVÉ SOUČÁSTKY, k.s.	MIRO bus s.r.o.
16	539 001	SKIBUS Jablonec n.N. – Janov n.Nisou - – Hrabětice – Maxov – Josefův Důl – – Albrechtice v Jiz.h. – Tanvaldský Špičák – Desná, Souš	zákazníci SKI Bižu s.r.o.	BusLine a.s.
17	539 211	Anenská slavnost: Kořenov, žel.st. – Kořenov, Jizerka (jen 26.-27.7.2014)	návštěvníci Anenské slavnosti (pořadatel DUDOVÍ s.r.o.)	BusLine a.s.
18	549 082	Liberec – Jablonec n.Nisou – Rychnov u Jablonce n.Nisou – Hodkovice n.Mohelkou	Work Service Czech s.r.o.	Ivan Pacák
19	549 214	Nové Město pod Smrkem – Liberec, Růžodol I, Průmyslová zóna SEVER	KNORR – BREMSE Systémy pro užitková vozidla ČR, s.r.o.	Jan Ouhrabka
20	549 215	Bílý Potok – Liberec, Růžodol I, Průmyslová zóna SEVER	KNORR – BREMSE Systémy pro užitková vozidla ČR, s.r.o.	Jan Ouhrabka
21	549 216	Kunratice – Višňová – Pertoltice – – Bulovka – Raspenava – Frýdlant – – Dětrichov – Chrastava, BENTELER	Benteler ČR s.r.o.	Roman Brzák
22	549 217	Habartice – Pertoltice – Frýdlant – – Krásný Les – Raspenava – Dětrichov – – Chrastava, BENTELER	Benteler ČR s.r.o.	Roman Brzák
23	549 218	Raspenava – Hejnice – Nové Město pod Smrkem – Pertoltice – Habartice – – Bulovka – Frýdlant – – Chrastava, BENTELER – – Stráž nad Nisou, BENTELER	Benteler ČR s.r.o.	Roman Brzák
24	549 219	Nové Město pod Smrkem – Hejnice – – Raspenava – Frýdlant – – Chrastava, BENTELER	Benteler ČR s.r.o.	Roman Brzák
25	549 220	Nové Město pod Smrkem – Kunratice – – Víška – Minkovice – Višňová – – Frýdlant – Dětrichov – – Chrastava, BENTELER – – Stráž nad Nisou, BENTELER	Benteler ČR s.r.o.	Roman Brzák

P.č	Linka č.	Název linky	Přeprava je zajišťována pro zaměstnance/klienty	Obchodní jméno dopravce
26	549 221	Kunratice – Víška – Minkovice – – Višňová – Habartice – Pertoltice – – Frýdlant – Chrastava, BENTELER – – Stráž nad Nisou, BENTELER	Benteler ČR s.r.o.	Roman Brzák
27	549 279	Bílá – Osečná – – Stráž p. Ralskem, Johnson Controls	JOHNSON CONTROLS AUTOMOBILOVÉ SOUČÁSTKY, k.s.	MIRO bus s.r.o.
30	549 702	Liberec, Fügnerova – Jablonec n. Nisou, Na Hutích (do 31.3.2014)	H – PERSONAL s.r.o.	DPMLJ, a.s.
31	549 778	Liberec, Horní Hanychov, u lanovky – – Liberec, Horní Hanychov, Ještědka (jen 20.9.2014)	účastníci akce Oslavy Ještědu	BusLine a.s.
32	679 666	Liberec – Jablonec nad Nisou – Turnov - – Svijanský Újezd (jen 8.5.-13.7.2014)	zákazníci PIVOVAR SVIJANY, a.s.	BusLine a.s.
33	679 900	Harrachov – Harrachov, Rýžoviště	zákazníci Skiareál Harrachov a.s.	BusLine a.s.
34	679 901	Harrachov – Vilémov – Rokytnice n. Jiz., odb. Paseky – Rokytnice n. Jiz. – – Rokytnice n. Jiz., Horní Domky	zákazníci Spartak Rokytnice, a.s.	BusLine a.s.

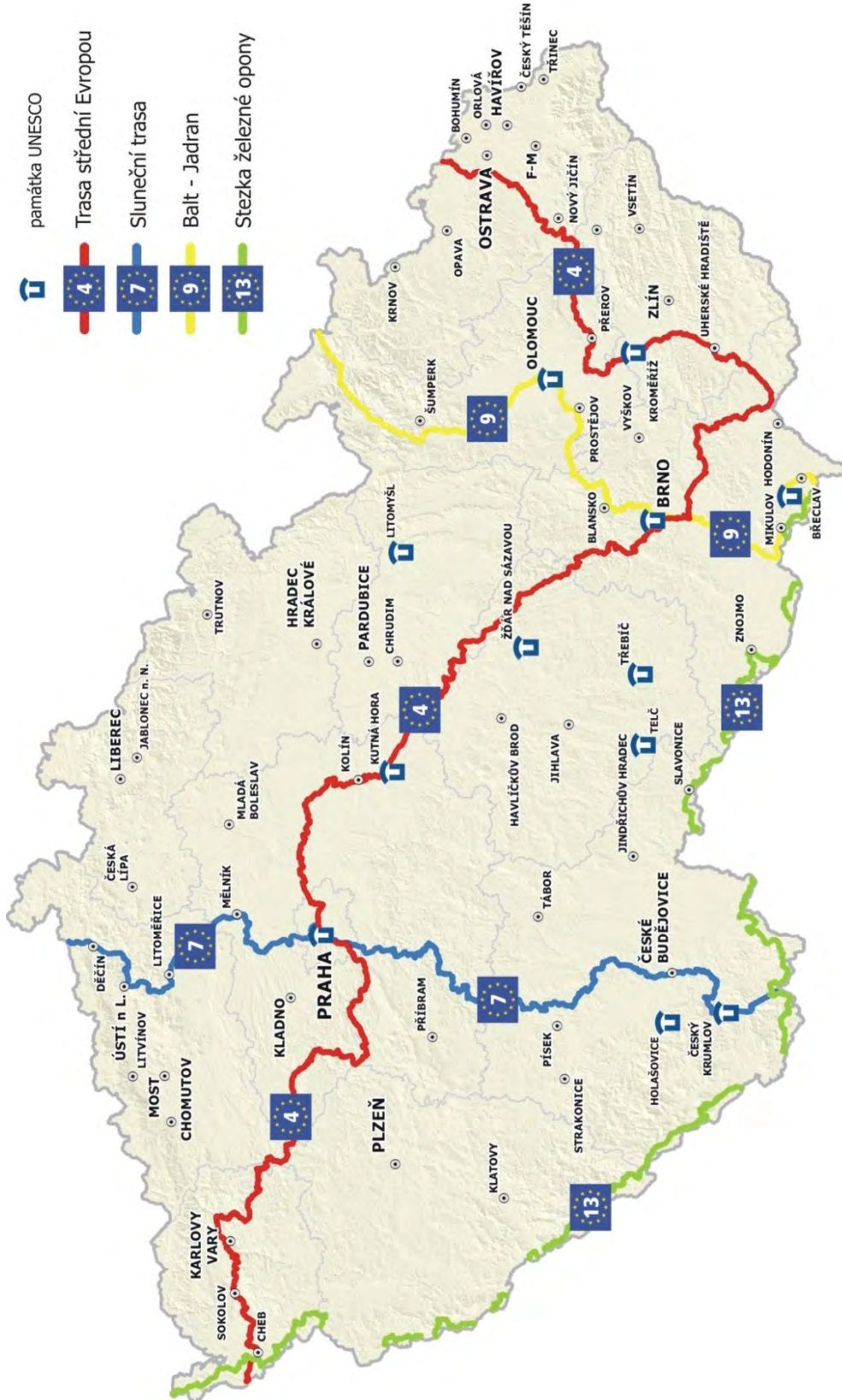
Příloha č. 6

Evropská síť dálkových tras EuroVelo



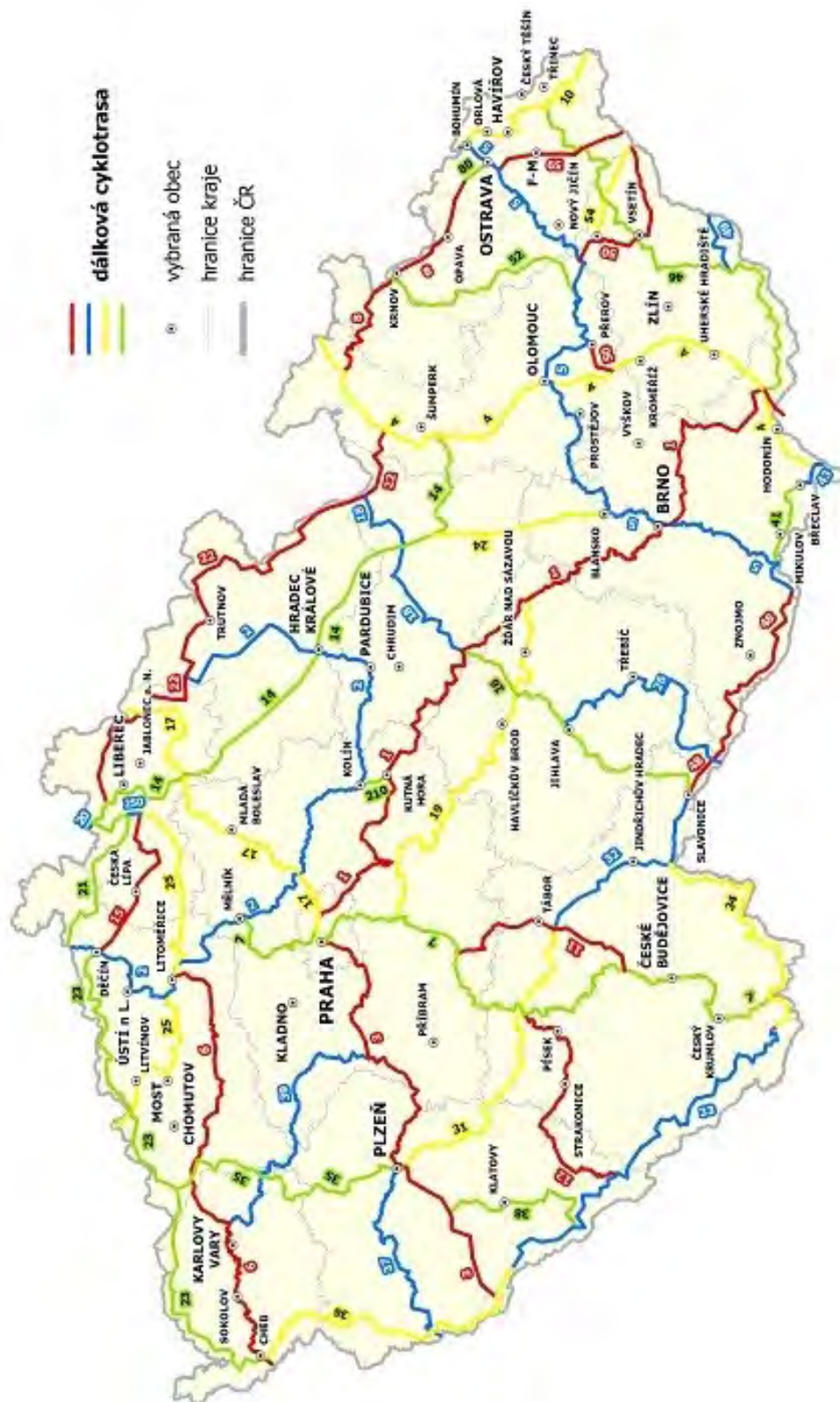
Příloha č. 7

Schéma cyklotras Eurovelo v ČR



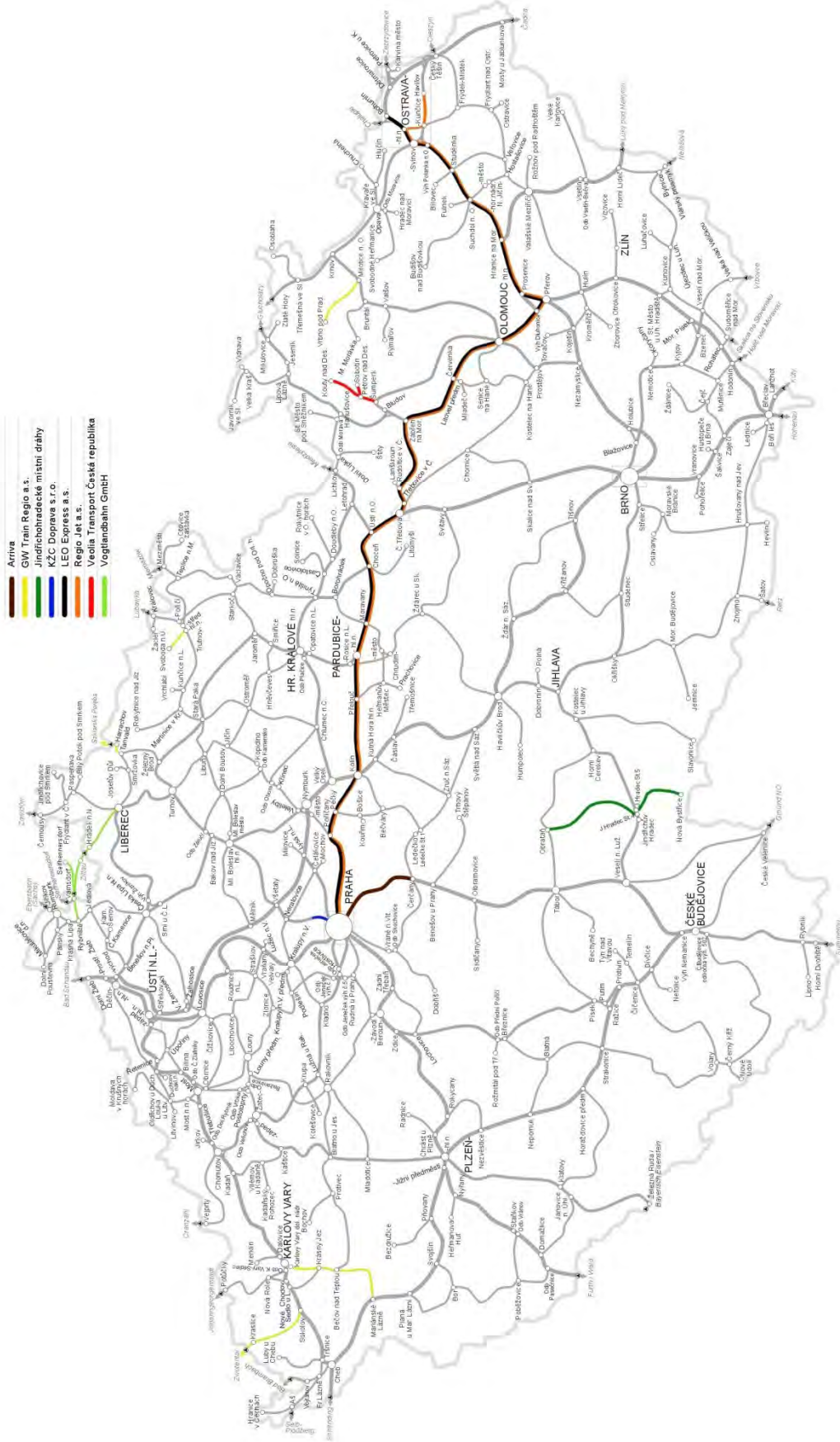
Příloha č. 8

Dálkové cyklotrasy v ČR



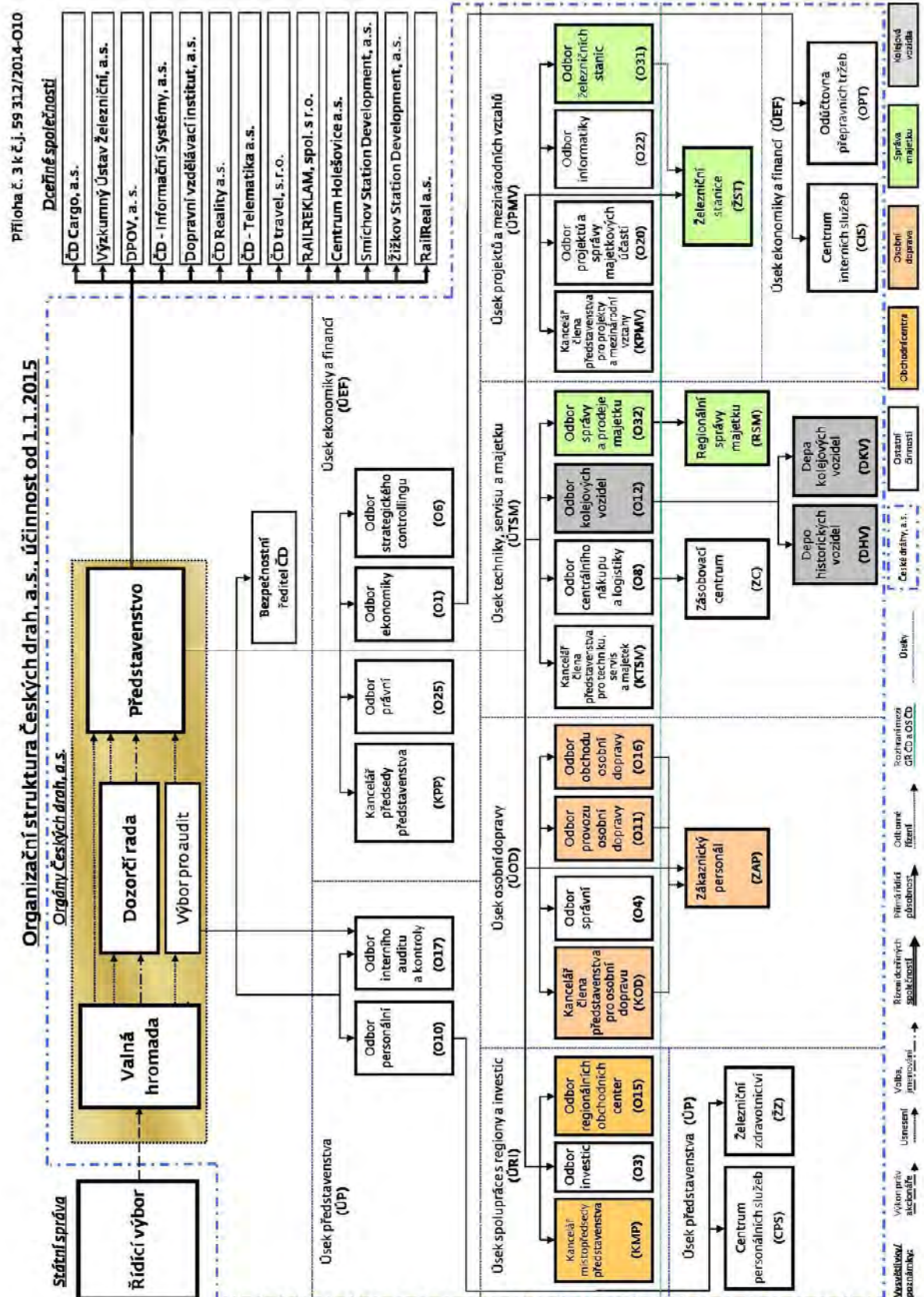
Příloha č. 9

Schéma s vyznačením jednotlivých dopravců železniční dopravy v ČR



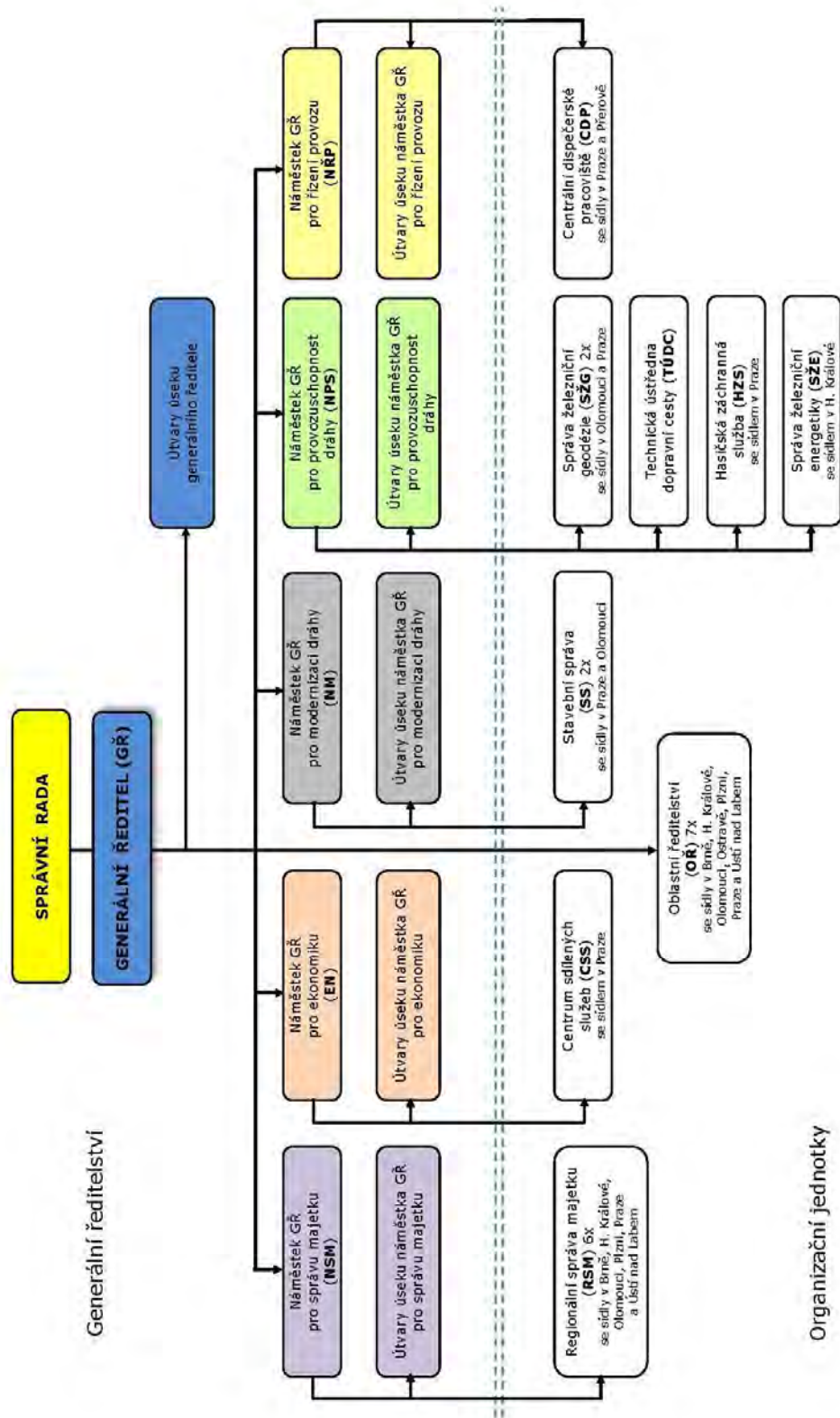
Příloha č. 10

Organizační struktura Českých drah, a.s.



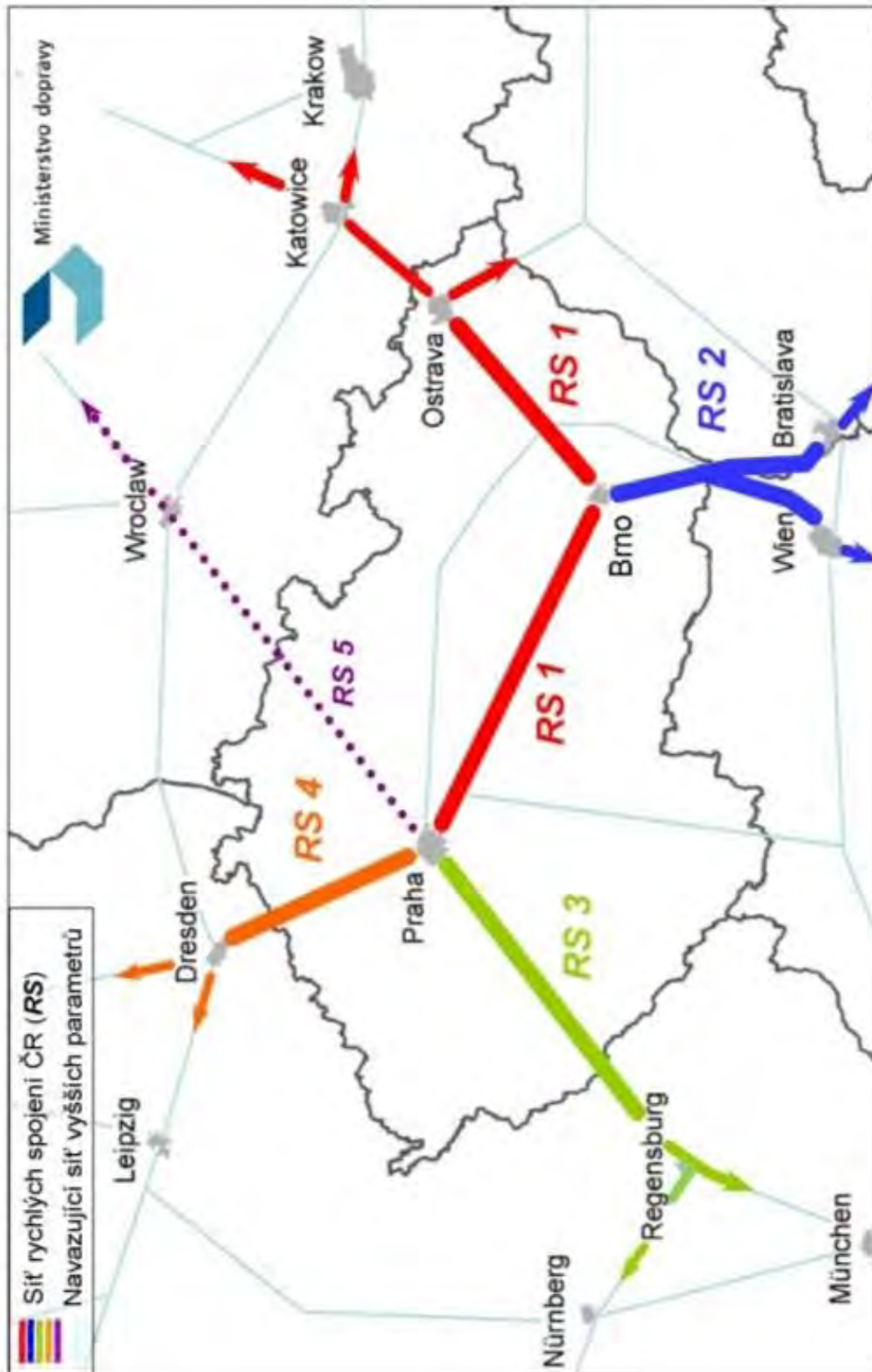
Příloha č. 11

Organizační struktura Správy železniční dopravní cesty, s.o.



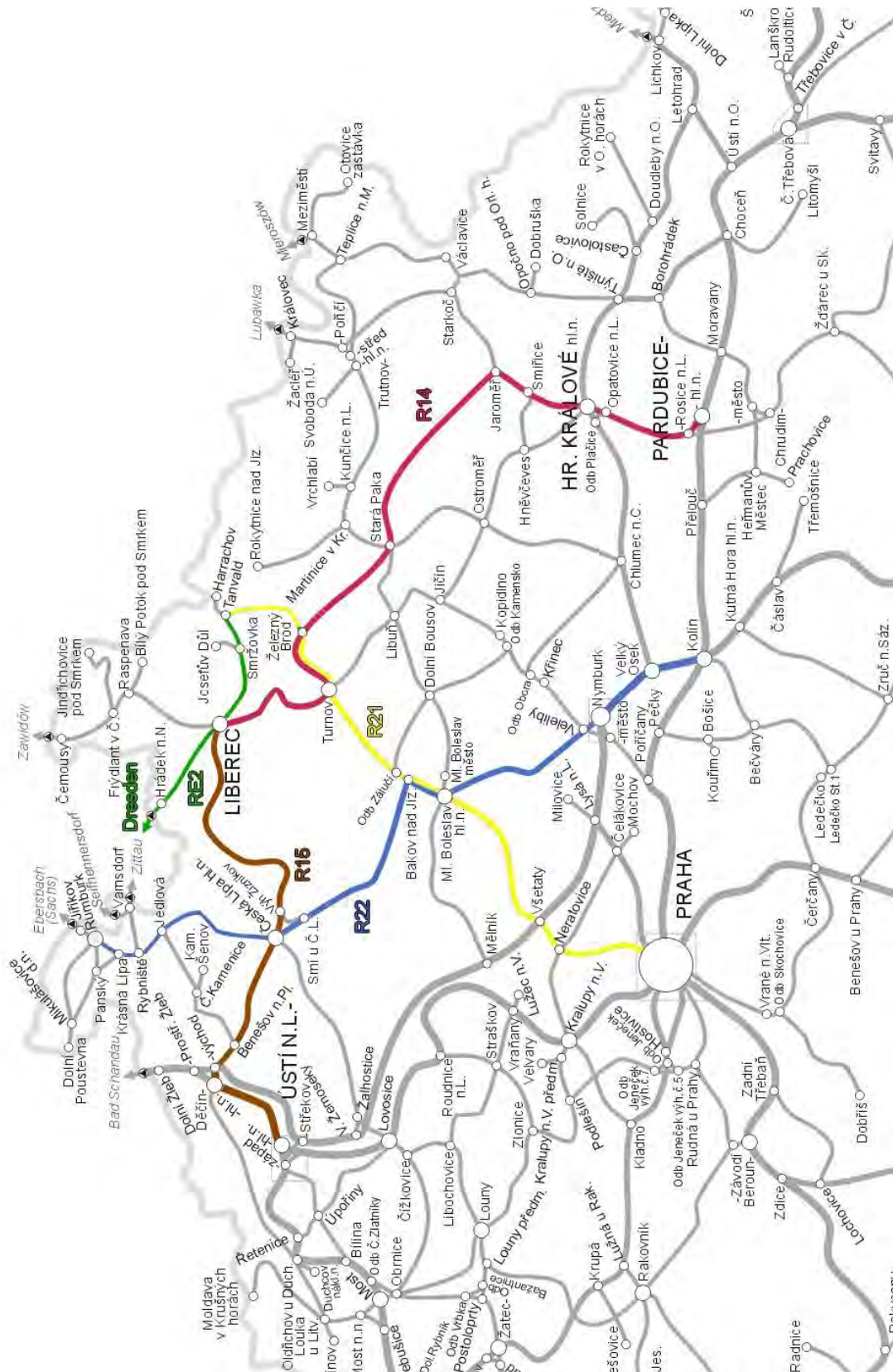
Příloha č. 12

Rychlá železniční spojení v ČR – cílový stav



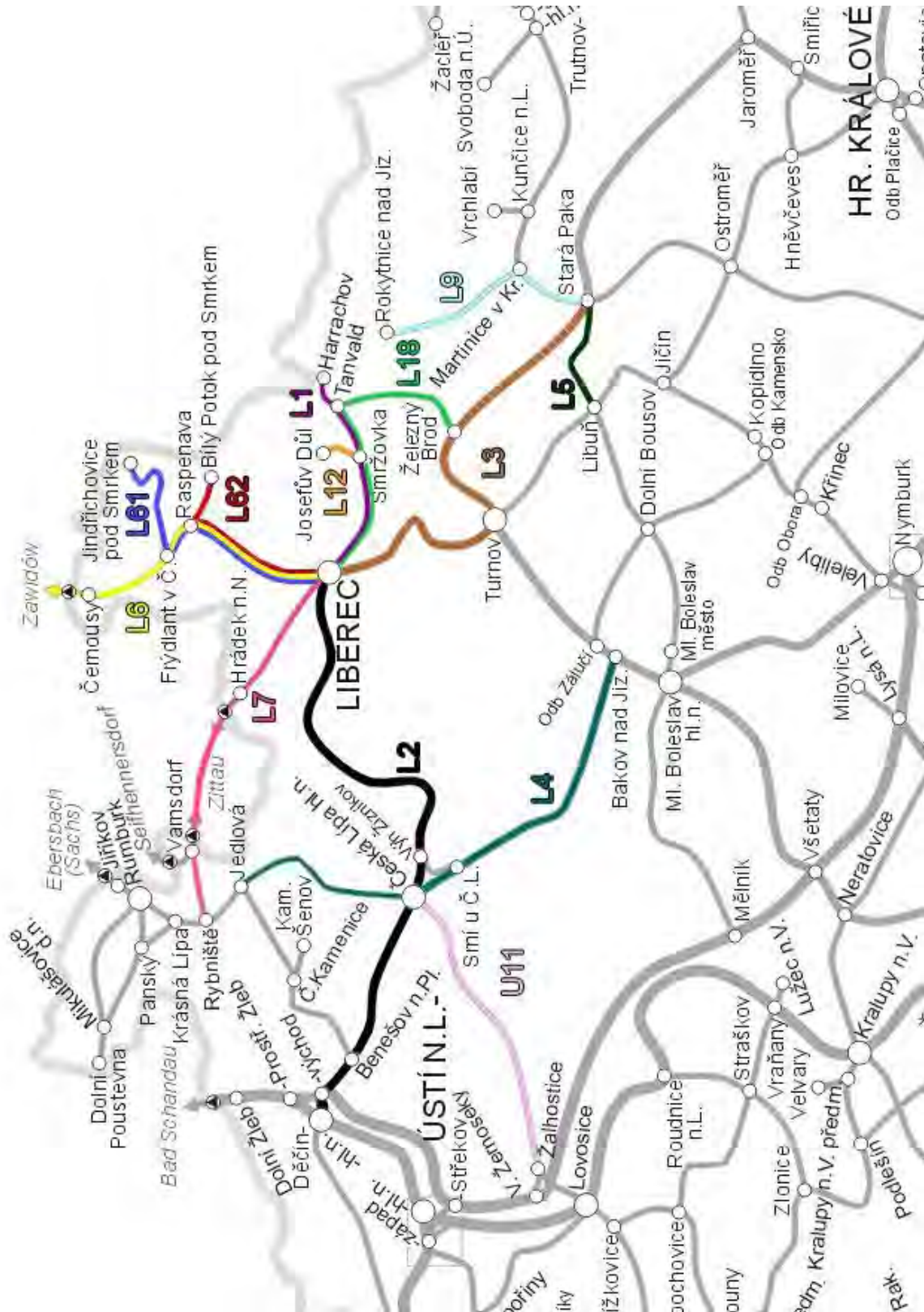
Příloha č. 13

Vozební ramena dálkové osobní dopravy v Libereckém kraji



Příloha č. 14

Vozební ramena regionální osobní dopravy v Libereckém kraji



Příloha č. 15

**Přehled nehod na železničních přejezdech v Libereckém kraji
v letech 2003 až 2014**

P.č.	Rok	Datum	Trat' č.	Km	Místo nehody	Způsob zabezp.	Příčina	Dopravní prostředky	Následky	Silnice
1	2003	29.1.	086	91,079	Vlčí Důl - Dobranov	AŽD s BS	kluzká vozovka	☹	9 tis. Kč	III/2621
2	2003	3.2.	089	3,434	Liberec - Sříbrný Kopec	VK+P	kluzká vozovka	☹	119 tis. Kč	MK
3	2003	18.2.	042	2,854	Jilemnice	VK+P	kluzká vozovka	☹	70 tis. Kč	MK
4	2003	19.2.	036	7,257	Proseč nad Nisou	VK+ST OP	řidič nerespekt. vlak	☹	řidič ujel	MK
5	2003	15.3.	041	27,98	Turnov - město	VÚD bez BS	řidič nerespekt. výstrahu	☹	215 tis Kč	III/27926
6	2003	29.3.	041	26,329	Pelešany	VK+P	řidič nerespekt. příjíždějící vlak	☹	108 tis.Kč	III/27927
7	2003	18.4.	042	3,22	Jilemnice	VÚD bez BS	řidič nerespekt. výstrahu	☹	30 tis. Kč 1 zraněný	III/2936
8	2003	18.6.	036	6,105	Proseč nad Nisou	VK+P	řidič zastavil na přejezdu	☹	11,5 tis. Kč	MK
9	2003	9.7.	036	7,61	Proseč nad Nisou	VK+P	řidič nerespekt. příjíždějící vlak	☹	236 tis. Kč 3 zranění	MK
10	2003	20.8.	042	19,6	Jablonec nad Jizerou	VK+P	řidič nerespekt. příjíždějící vlak	☹	75 tis. Kč 1 zraněný	MK
11	2003	4.10.	vl.	0,985	Liberec - teplárna	VK+P	řidič nerespekt. příjíždějící vlak	☹	52,5 tis. Kč 2 zranění	MK
12	2003	4.10.	041	23,988	Sedmihorky	VK+P	řidič nerespekt. pískání vlaku	☹	310 tis. Kč 1 usmrčený, 3 zranění	III/03521
13	2003	28.10.	036	5,938	Vratislavice	VK+P	řidič zastavil a vjel do vlaku	☹	10 tis. Kč	MK
14	2003	30.10.	064	62,339	Lomnice nad Popelkou	VK+P	řidič zastavil v průřezu pro vlak	☹	43 tis. Kč	MK
15	2003	8.12.	036	1,713	Liberec - Rochlice	AŽD bez BS	řidič nerespekt. výstrahu	☹	78 tis. Kč	MK
16	2004	9.2.	042	3,791	Jilemnice	VK+P	vozidlo zastavilo v profilu tratě	☹	80,7 tis. Kč	MK
17	2004	17.3.	081	13,453	Stružnice	AŽD bez BS	řidič nerespekt. výstrahu	☹	1 tis. Kč 1 usmrčený	ÚK
18	2004	20.7.	086	94,631	Zákupy	AŽD s BS	řidič nerespekt. výstrahu	☹	107 tis. Kč	III/26832
19	2004	25.7.	036	2,361	Liberec - Rochlice	AŽD bez BS	řidič nerespekt. výstrahu	☹	68 tis. Kč	MK
20	2004	10.10.	070	127,065	Čtveřín	VÚD s BS	řidič nerespekt. výstrahu	☹	42 tis Kč	III/2797
21	2004	13.10.	086	115,242	Jablonné v Podještědí	VÚD bez BS	řidič nerespekt. výstrahu	☹	59 tis Kč 1 zraněný	II/270

P.č.	Rok	Datum	Trat' č.	Km	Místo nehody	Způsob zabezp.	Příčina	Dopravní prostředky	Následky	Silnice
22	2004	22.10.	041	23,988	Karlovice - Sedmihorky	VK+P	řidič nerespekt. příjždí. vlak	☹	63 tis.Kč	III/03521
23	2004	17.12.	042	17,973	Jablonec nad Jizerou	VK+P	řidič nerespek. příjždí. vlak	☹	30 tis. Kč	I/14
24	2005	20.1.	035	14,403	Velké Hamry	VK+P	řidič nerespekt. příjždí. vlak	☹	10 tis.Kč	MK
25	2005	26.1.	034	0,266	Smržovka	VK+P	řidič nerespekt. příjždějíci vlak	☹	neuvezeny	MK
26	2005	26.1.	041	27,98	Turnov	VÚD	řidič nerespekt. výstrahu	☹	104 tis.Kč	III/27926
27	2005	18.2.	064	62,692	Plouznice	VK+P	řidič nerespekt. příjždějíci vlak	☹	25 tis Kč	II/286
28	2005	26.2.	034	0,266	Smržovka	VK+P	řidič nerespekt. příjždějíci vlak	☹	221 tis. Kč	MK
29	2005	28.2.	042	3,22	Jilemnice	VÚD	řidič nerespekt. výstrahu	☹	447 tis. Kč 1 zraněný	III/2936
30	2005	6.3.	089	3,434	Liberec	VK+P	řidič nerespekt. příjždějíci vlak	☹	27 tis.Kč	MK
31	2005	13.3	042	3,22	Jilemnice	VÚD	řidič nerespekt. výstrahu	☹	7 tis. Kč	III/2936
32	2005	16.5	042	3,22	Jilemnice	VÚD	řidič nerespekt. výstrahu	☹	170 tis.Kč	III/2936
33	2005	12.6.	035	12,927	Plavy	VK+P	řidič nerespekt. příjždějíci vlak	☹	98 tis.Kč	III/28746
34	2005	30.6	035	139,626	Liberec	AŽD	řidič nerespekt. výstrahu	☹	194 tis.Kč	MK
35	2005	20.9	086	139,629	Liberec	AŽD	řidič nerespekt. výstrahu	☹	79 tis.Kč	MK
36	2005	12.10.	035	19,927	Plavy	VK+P	cyklista neresp. příjždějíci vlak	☹	1 tis.Kč, 1 usmrčený	III/28746
37	2005	1.11.	081	18,225	Česká Lípa	VK+P	řidič nerespekt. příjždějíci vlak	☹	225 tis.Kč	MK
38	2005	21.12	064	65,156	Lomnice nad Popelkou	VK+P	řidič nerespekt. příjždějíci vlak	☹	197 tis.Kč	MK
39	2006	8.1.	086	117,096	Jablonné v Podještědí	PZS	řidič nerespekt. výstrahu	R 694 - os. dodávka	125 tis. Kč, 1 lehce zraněný	MK
40	2006	20.1.	035	14,403	Velké Hamry	VK+P	řidič nerespekt. příjždějíci vlak	Os. 16276 - os. vozidlo	60 tis. Kč	III/28784
41	2006	7.2.	030	155,961	Liberec	PZS	řidič nerespekt. výstrahu	Sp 1880 - tr. nakladač	3 155 tis. Kč 1 usmrčený	MK
42	2006	8.2.	034	2,987	Smržovka	VK+P	řidič nerespekt. příjždějíci vlak	Os 26337 - os. vozidlo	10 tis. Kč	MK
43	2006	8.2.	042	18,974	Jablonec nad Jizerou	VK+P	řidič nerespekt. příjždějíci vlak	Os 15517 - os. vozidlo	160 tis. Kč	MK
44	2006	16.2.	080	11,2	Poniklá	VK+P	řidič nerespekt. příjždějíci vlak	Os 15509 - os. vozidlo	35,5 tis. Kč	MK
45	2006	18.2.	080	28,852	Doksy	PZS	sebevražda	R 810	1 usmrčený	MK
46	2006	22.2.	039	15,608	Nové Město pod Smrkem	PZS	řidič nerespekt. výstrahu	Os 16354 - os. vozidlo	48 tis. Kč.	II/291
47	2006	23.2.	034	6,57	Josefův Důl	VK+P	řidič nerespekt. příjždějíci vlak	Os 26326 - os. vozidlo	120 tis. Kč.	MK

P.č.	Rok	Datum	Trat' č.	Km	Místo nehody	Způsob zabezp.	Příčina	Dopravní prostředky	Následky	Silnice
48	2006	8.3.	042	6,59	Hrabačov	VK+P	řidič nerespekt. příjízďející vlak	Os 15506 - os. vozidlo	67 tis. Kč	MK
49	2006	10.3.	086	10,77	Horní Sytová	VK+P	řidič nerespekt. příjízďející vlak	Os 15509 - os. vozidlo	20 tis. Kč	II/290
50	2006	7.4.	086	139,322	Ostašov	PZS	řidič nerespekt. výstrahu	R 894 - os. vozidlo	55 tis. Kč	III/2784
51	2006	12.5.	086	139,629	Ostašov	PZS	řidič nerespekt. výstrahu	R 896 - nákl. vozidlo	12 tis. Kč	MK
52	2006	1.7.	030	127,065	Doubí u Turnova	PZS	řidič nerespekt. výstrahu	R 785 - os. vozidlo	103 tis. Kč	III/2797
53	2006	29.7.	040	78,478	Bělá u Staré Paky	PZS	řidič nerespekt. výstrahu	Os 5701 - motocykl	1 tis. Kč	II/283
54	2006	31.8.	042	2,85	Martinice v Krkonoších	VK+P	řidič nerespekt. příjízďející vlak	Os 15515 - os. vozidlo	103 tis. Kč	MK
55	2006	21.10	036	13,634	Jablonec nad Nisou	PZS	řidič nerespekt. výstrahu	Os 27972 - os. vozidlo	250 tis. Kč	MK
56	2006	7.12	034	6,57	Josefův Důl	VK+P	osoba nerespekt. výstrahu	Os 26343	těžké ublížení na zdraví	MK
57	2007	13.2.	036	14,448	Jablonec nad Nisou - Smržovka	VK+P	řidič nerespekt. příjízďející vlak	Os 16246 - os. vozidlo	28 tis. Kč, 1 lehce zraněný	MK
58	2007	22.3.	036	14,448	Jablonec n. Nis. - Smržovka	VK+P	řidič nerespekt. příjízďející vlak	Os 16223 - os. vozidlo	290 tis. Kč	MK
59	2007	20.5.	036	1,170	Liberec - Vesec u Liberce	PZS	řidič nerespekt. výstrahu	Os 16205 - os. vozidlo	1 lehce zraněný	MK
60	2007	3.6.	036	14,448	Jablonec n.N. - Smržovka	VK+P	řidič nerespekt. příjízďející vlak	Mn 83661 - os. vozidlo	15 tis. Kč	MK
61	2007	12.6.	-	84,129	ŽST Česká Lípa	PZS	řidič nerespekt. výstrahu	Os 6132 - autobus	8 tis. Kč	MK
62	2007	13.6.	089	9,006	Liberec - Chrastava	PZS	řidič nerespekt. výstrahu	Os 27974 - os. vozidlo	1 usmrcený, 1 lehce zraněný, 750 tis. Kč	MK
63	2007	15.6.	064	65,156	Lomnice nad Popelkou - Nová Ves n.P.	VK+P	řidič nerespekt. příjízďející vlak	Os 16468 - os. vozidlo	41 tis. Kč	MK
64	2007	28.9.	039	4,328	Frýdlant v Čech. - Nové Město pod Smrkem	VK+P	řidič nerespekt. příjízďející vlak	Os 16360 - os. vozidlo	neuveďeno	III/2911
65	2007	12.11.	039	1,488	Frýdlant v Čechách - Nové Město pod Smrkem	PZS	řidič nerespekt. výstrahu	pracovní vlak - os. vozidlo	neuveďeno	III/3510
66	2007	29.11.	036	27,642	Kořenov - Tanvald	PZM	řidič podjel uzavřené závory	Os 16238 - os. vozidlo	neuveďeno	MK
67	2007	29.11.	086	139,629	Karlovy p. J. - Liberec, H. Růžodol	PZS	řidič nerespekt. výstrahu	Mn 83520 - os. vozidlo	1 těžce zraněný	MK
68	2008	3.2.	080	46,677	Česká Lípa hl. n. - N. Bor	SZZ	řidič nerespekt. SZZ	Os 6026 - os. vozidlo	neuveďeno	MK

P.č.	Rok	Datum	Trat' č.	Km	Místo nehody	Způsob zabezp.	Příčina	Dopravní prostředky	Následky	Silnice
69	2008	22.4.	086	139,629	Liberec - H. Růžodol - Ostašov	SZZ	řidič nerespekt. SZZ	Mn 83520 - os. vozidlo	neuveďeno	MK
70	2008	22.5.	039	1,375	Frýdlant v Č. - Frýdlant v Č. předměstí	SZZ	řidič nerespekt. SZZ	Os 16371 - os. vozidlo	neuveďeno	III/3510
71	2008	3.8.	086	116,662	Jablonné v Podještědí - Lvová	SZZ	řidič nerespekt. SZZ	Os 6608 - os. vozidlo	1 těžce, 2 lehce zranění	II/270
72	2008	17.8.	036	1,713	Liberec - Liberec, Rochlice	SZZ	řidič nerespekt. SZZ	Os 16223 - os. vozidlo	neuveďeno	MK
73	2008	25.8.	041	20,325	Borek p.Tros. - Hrubá Skála	VK	řidič nerespekt. příjíždějící vlak	Os 5511 - os. vozidlo	1 lehce zraněný	MK
74	2008	27.8.	žst.	0,985	Liberec	VK	řidič nerespekt. příjíždějící vlak	posunující díl -nákl. vozidlo	neuveďeno	MK
75	2008	29.8.	086	125,026	Rynoltice - Zdizlava	SZZ	řidič nerespekt. SZZ	R 692 - nákl. vozidlo	neuveďeno	III/27234
76	2008	20.9.	035	14,403	Tanvald - Velké Hamry	VK+P	řidič nerespekt. příjíždějící vlak	Os 26270 - os. vozidlo	neuveďeno	MK
77	2008	22.9.	070	99,034	Loukov u Mnichova Hradiště - Příšovice	SZZ	řidič nerespekt. SZZ	R 947 - os. vozidlo	neuveďeno	II/610
78	2008	22.9.	037	194,282	Minkovice - Višňová	SZZ	řidič nerespekt. SZZ	Os 6354 - os. vozidlo	neuveďeno	III/056
79	2008	2.10.	037	170,49	Krásná Studánka - Mníšek u Lib.	SZZ	řidič nerespekt. SZZ	Os 6313 - os. vozidlo	1 usmrcený	III/2908
80	2008	6.11.	037	194,909	Minkovice - Višňová	SZZ	řidič nerespekt. SZZ	Os 6308 - os. vozidlo	neuveďeno	III/056
81	2009	5.1.	035	14,403	V. Hamry - Tanvald	VK+P	řidič nerespekt. příjíždějící vlak	Os 26266 - os. vozidlo	hm. škoda	III/28748
82	2009	22.1.	042	9,123	Výchová nad Jizerou - H. Sytová	VK+P	řidič nerespekt. příjíždějící vlak	Os 15519 - os. vozidlo	hm. škoda	II/292
83	2009	26.1.	070	99,034	Loukov u Mn. Hradiště - Příšovice	SZZ	řidič nerespekt. SZZ	Os 9568 - os. vozidlo	1 těžce zraněný, hm. škoda	III/27917
84	2009	15.2.	086	139,629	Ostašov - Liberec H.Růžodol	SZZ	řidič nerespekt. SZZ	Os 6610 - os. vozidlo	1 lehce zran., hm. škoda	MK
85	2009	20.2.	081	12,374	Police-Žandov - Stružnice	SZZ	řidič nerespekt. SZZ	R 1162 - os. vozidlo	neuveďeno	MK
86	2009	1.3.	086	105,630	Velký Grunov - Brniště	SZZ	řidič nerespekt. SZZ	Os 6613 - os. vozidlo	hm. škoda	III/2709

P.č.	Rok	Datum	Trat' č.	Km	Místo nehody	Způsob zabezp.	Příčina	Dopravní prostředky	Následky	Silnice
87	2009	21.3.	036	12,822	Jablonec n.N. - Jablonec n.N.zast.	SZZ	cyklista nerespekt. SZZ	Os 16244 - cyklista	1 usmrčený	MK
88	2009	3.4.	036	4,928	Vratislavice nad Nisou - Proseč n. Nis.	VK+P	řidič nerespekt. příjízďející vlak	Os 16218 - os. vozidlo	hm. škoda	III/2873
89	2009	22.7.	030	147,492	Rádlo - Jeřmanice	SZZ	řidič nerespekt. SZZ	R 992 - os. vozidlo	hm. škoda	III/2876
90	2009	17.8.	064	62,339	Ploužnice - Lomnice n.P.	VK+P	řidič nerespekt. příjízďející vlak	Os 16406 - os. vozidlo	hm. škoda	II/286
91	2009	17.8.	030	153,297	Jeřmanice - Pilínkov	SZZ	řidič nerespekt. SZZ	Os 5411 - os. vozidlo	2 lehce zran., hm. škoda	III/27810
92	2009	24.9.	070	102,353	Příšovice - Turnov	SZZ	řidič nerespekt. SZZ	R 1139 - os. vozidlo	hm. škoda	III/27915
93	2009	2.10.	086	139,629	Ostašov - Liberec - H.Růžodol	SZZ	řidič nerespekt. SZZ	ns 1.6608 - os. vozidlo	1 lehce zran., hm. škoda	MK
94	2009	20.12	žst.	0,985	Liberec	VK+P	řidič nerespekt. příjízďející posun. díl	posun. díl. - os. vozidlo	5 lehce zraněných	MK
95	2009	21.12.	089	5,346	Liberec - Machnín	SZZ	řidič nerespekt. SZZ	Os 6254 - os. vozidlo	hm. škoda	MK
96	2009	27.12.	086	139,629	Ostašov - Liberec - H.Růžodol	SZZ	řidič nerespekt. SZZ	R 1158 - os. vozidlo	1 lehce zraněný	MK
97	2010	9.1	036	P 5518	Proseč n.N.- Jablonec n.N. dol. nádr.	VK+P	řidič nerespekt. příjízďející vlak	Os 16231 - traktor	škoda 271 tis. Kč	III/2875
98	2010	24.1	036	P 5543	Smržovka dol.nádr. - Tanvald zast.	SZZ	řidič nerespekt. SZZ	os. vlak - os. vozidlo	škoda 34 tis. Kč	MK
99	2010	27.1	037	P 2852	Minkovice - Višňová	SZZ	řidič nerespekt. SZZ	nákl. vlak 44200 - nákl. vozidlo	škoda 22 tis. Kč	III/0353
100	2010	4.2	089	P 2813	Chrastava- Andělská hora - Chrastava	SZZ	řidič nerespekt. SZZ	Os 6255 - os. vozidlo	škoda 120 tis. Kč	II/592
101	2010	6.2	030	P 3105	Rádlo - Jeřmanice	SZZ	řidič nerespekt. SZZ	R 993 - dodávka	2 usmrčení škoda 251 tis. Kč	III/2873
102	2010	6.2	036	P 5535	Jablonecké Paseky - Lučany nad Nisou	VK+P	řidič nerespekt. příjízďející vlak	Os 16232 - os. vozidlo	škoda 58 tis. Kč	III/29037
103	2010	7.2	034	P 5557	Antonínov - Josefův Důl	VK+P	řidič nerespekt. příjízďející vlak	Os 26312 - os. vozidlo	škoda 152 tis. Kč	III/2940
104	2010	6.3	035	P 5492	Spálov - Jesenný	VK+P	řidič nerespekt. příjízďející vlak	Os 26278 - os. vozidlo	škoda 98 tis. Kč	III/2881

P.č.	Rok	Datum	Trat' č.	Km	Místo nehody	Způsob zabezp.	Příčina	Dopravní prostředky	Následky	Silnice
105	2010	14.3	036	P 5535	Jablonecké Paseky - Lučany nad Nisou	VK+P	řidič nerespekt. příjíždějící vlak	Os 16221 - os. vozidlo	škoda 5 tis. Kč	III/29037
106	2010	1.6	039	P 2891	Krásný Les bažantnice - Krásný Les	VK+P	řidič nerespekt. příjíždějící vlak	Os 16366 - os. vozidlo	škoda 50 tis. Kč	III/2912
107	2010	13.6	036	P 5516	Proseč n. Nisou - Jablonec n.N. dol. nádr.	VK+P	řidič nerespekt. příjíždějící vlak	Os 16230 - os. vozidlo	škoda 70 tis. Kč	III/2875
108	2010	18.6	080	P 3442	Mimoň - Mimoň staré nádraží	VK+P	řidič nerespekt. příjíždějící vlak	posun. díl - os. vozidlo	1 zraněný škoda 41 tis. Kč	MK
109	2010	29.6	089	P 2808	Liberec - Machnín	SZZ	řidič nerespekt. SZZ	Os 6222 - autobus	1 usmrcený škoda 6 tis. Kč	MK
110	2010	9.7	086	P 3395	Božíkov - Mimoň	SZZ	řidič nerespekt. SZZ	R 1192 - cyklista	2 zranění škoda 300 tis. Kč	III/26832
111	2010	17.9	086	P 3436	Ostašov - Liberec H.Růžodol	SZZ	řidič nerespekt. SZZ	MUV 69 - os. vozidlo	škoda 510 tis. Kč	MK
112	2010	20.9	037	P 2851	Mínkovice - Višňová	SZZ	řidič nerespekt. SZZ	Os 6356 - nákl. vozidlo	1 zraněný škoda 141 tis. Kč	III/0353
113	2010	27.9	030	P 3065	Liberec	VK+P	řidič nerespekt. příjíždějící vlak	pos. díl - os. vozidlo	1 zraněný škoda 75 tis. Kč	MK
114	2010	22.10	041	P 3182	Turnov město - Turnov	VK+P	řidič nerespekt. příjíždějící vlak	Os 5515 - autobus	škoda 95 tis. Kč	II/283
115	2010	27.11	042	P 4501	Martinice v Krk. - Roztoky u Jilemnice	SZZ	řidič nerespekt. SZZ	Sp 1864 - os. vozidlo	škoda 35 tis. Kč	II/293
116	2010	3.12	035	P 5493	Návarov - Plavy	PZZZ	řidič nerespekt. PZZZ	Os 26268 - os. vozidlo	škoda 55 tis. Kč	I/10
117	2010	20.12	036	P 5508	Vratislavice nad Nisou - Proseč nad Nisou	SZZ	řidič nerespekt. SZZ	Os 16234 - os. vozidlo	škoda 320 tis. Kč	III/2873
118	2010	20.12	041	P 3170	Borek pod Troskami - Hrubá Skála	VK+P	řidič nerespekt. příjíždějící vlak	Os 5516 - os. vozidlo	škoda 360 tis. Kč	III/28116
119	2010	25.12	081	P 2643	Horní Police - Stružnice	PZZZ	řidič nerespekt. PZZZ	Os 6609 - os. vozidlo	škoda 30 tis. Kč	II/263
120	2010	28.12	037	P 2819	Stráž nad Nisou - Krásná Studánka	SZZ	řidič nerespekt. SZZ	Os 6317 - nákl. vozidlo	3 zranění, škoda 5,9 mil Kč	MK
121	2011	23.02.	037	P 2823	Krásná Studánka - Mníšek u Liberce	SZZ	nedov. vjezd na žel. přej.	Os 6330 - os. vozidlo	27.000,- Kč	ÚK

P.č.	Rok	Datum	Trat' č.	Km	Místo nehody	Způsob zabezp.	Příčina	Dopravní prostředky	Následky	Silnice
122	2011	16.05.	086	P 3436	Ostašov - Liberec-Horní Růžodol	SZZ	nedov. vjezd na žel. přej.	Os 6606 - os. vozidlo	1 zraněný, 700.000,- Kč	MK
123	2011	19.05.	036	P 3066	Liberec - Liberec- Rochlice	SZZ	nedov. vjezd na žel. přej.	Os 16223 - os. vozidlo	132.188,- Kč	MK
124	2011	26.06.	086	P 3395	Božíkov - Mimoň	SZZ	nedov. vjezd na žel. přej.	Os 6602 - os. vozidlo	1 usmrčen, 130.979,- Kč	III/26832
125	2011	2.07.	086	P 3414	Velký Valtinov - Jablonné v Podještědí	SZZ	nedov. vjezd na žel. přej.	Os 6605 - os. vozidlo	1 zraněný, 64.364,-Kč	III/27019
126	2011	13.07.	030	P 3065	Liberec dolní nádraží - Liberec UTD	VK+P	nedov. vjezd na žel. přej.	posun. díl - dodávka	0,- Kč (ujel)	MK
127	2011	21.07.	030	P 3087	Lišný - Malá Skála	SZZ	nedov. vjezd na žel. přej.	Os 5405 -os. vozidlo	149.550,- Kč	III/28216
128	2011	28.09.	086	P 3436	Ostašov - Liberec-Horní Růžodol	SZZ	nedov. vjezd na žel. přej.	R 1164 - os. vozidlo	722.497,- Kč	MK
129	2011	7.11.	086	P 3395	Božíkov - Mimoň	SZZ	nedov. vjezd na žel. přej.	Os 6600 - nákl.vozidlo	40.000,- Kč	III/26832
130	2011	7.12.	039	P 2899	Řasnice zast. - Hajniště	VK+P	nedov. vjezd na žel. přej.	Os 6346 - nákl.vozidlo	110.000,- Kč	III/2915
131	2011	18.12.	035	P 5494	Plavy - Velké Hamry	VK+P	nedov. vjezd na žel. přej.	R 1138 - os. vozidlo	30.000,- Kč	MK
132	2012	09.02.	070	P 2723	Příšovice - Turnov	PZS	nedov. vjezd na žel. přej.	Os 9572 - nákl.vozidlo	443.907,- Kč	-
133	2012	12.02.	030	P 3073	Bělá u Staré Paky - Libštát	PZZ	nedov. vjezd na žel. přej.	R 995 - os.vozidlo	34.465,- Kč, 2 zranění	-
134	2012	15.02.	030	P 3075	Libštát - Košťálov	PZZ	nedov. vjezd na žel. přej.	Os 5401 - os.vozidlo	5.110,- Kč	-
135	2012	15.02.	037	P 2832	Oldřichov v Hájích - Raspenava	PZS	nedov. vjezd na žel. přej.	Os 6370 - os.vozidlo	14.375,- Kč, 2 zranění	-
136	2012	16.02.	036	P 5551	Dolní Polubný - Kořenov zastávka	VK+P	nedov. vjezd na žel. přej.	Os 16228 - nákl.vozidlo	215.000,- Kč	-
137	2012	24.02.	034	P 5557	Antonínov - Josefův Důl	VK+P	nedov. vjezd na žel. přej.	Os 26319 - os.vozidlo	49.109,- Kč, 1 zraněný	-
138	2012	10.03.	036	P 3066	Liberec - Liberec- Rochlice	PZS	nedov. vjezd na žel. přej.	Os 5252 - silniční vozidlo SUV	57.463,- Kč, 1 smrt.zranění, 1 zraněný	-
139	2012	09.05.	042	P 4753	Hrabačov - Výchová n. Jiz.	VK+P	nedov. vjezd na žel. přej.	Os 15503 - os.vozidlo	110.000,- Kč	-
140	2012	27.06.	086	P 3437	Ostašov - Liberec-Horní Růžodol	PZZ	nedov. vjezd na žel. přej.	Os 6607 - nákl.vozidlo	420.529,- Kč	-

P.č.	Rok	Datum	Trat' č.	Km	Místo nehody	Způsob zabezp.	Příčina	Dopravní prostředky	Následky	Silnice
141	2012	30.06.	037	P 2848	Minkovice - Višňová	PZS	nedov. vjezd na žel. přej.	Os 6323 - os. vozidlo	160.000,- Kč	-
142	2012	20.07.	042	P 4761	Výchová n. Jiz. - Horní Sytová	VK+P	nedov. vjezd na žel. přej.	vlak 83420 - os. vozidlo, kříže + stop	25.100,- Kč	-
143	2012	10.08.	030	P 3099	Doubí u Turnova - Sychrov	PZS	nedov. vjezd na žel. přej.	R 991 - traktor	264.313,- Kč	-
144	2012	21.08.	080	P 3240	Česká Lípa hl. n. - Česká Lípa střežnice	PZS	nedov. vjezd na žel. přej.	R 1112 - os. vozidlo	78.440,- Kč	-
145	2012	05.12.	070	P 2720	Loukov u Mnichova Hradiště - Příšovice	PZS	nedov. vjezd na žel. přej.	Sp 1941 - os. vozidlo	100.000,- Kč	-
146	2013	23.1.	037	P 2819	Stráž na N.-Kr. Studánka	PZS	nedov. vjezd na žel. přej.	Os 6366 - os. auto	80.000,- Kč	-
147	2013	18.4.	039	P 2883	Frýdlant - Krásný Les	PZS	nedov. vjezd na žel. přej.	Os 6367 s os. voz.	80.000,- Kč	-
148	2013	12.6.	080	P 3240	Česká Lípa hl.n. - Česká Lípa střežnice	PZS	nedov. vjezd na žel. přej.	Mn 86013 s os. voz.	110.000,- Kč	-
149	2013	30.8.	039	P 2899	Řasnice zast. - Hejnice	VK+P	nedov. vjezd na žel. přej.	Os 6376 - os. voz.	300.000,- Kč	-
150	2013	30.9.	030	P 3105	Rádlo - Jermanice	PZS	nedov. vjezd na žel. přej.	Pn 64420	140.000,- Kč	-
151	2013	27.11.	037	P 2853	Višňová - Filipovka	PZS	nedov. vjezd na žel. přej.	Pn 47212 - os. vozidlo	90.000,- Kč	-
152	2014	19.2.	035	P 5493	Návarov - Plavy	PZZZ	nedov. vstup na žel. přej.	R 1142 s osobou	0,- Kč	-
153	2014	15.5.	089	P 2810	Liberec - Machnín	SZZ	nedov. vjezd na žel. přej.	OS 20911 - os. vozidlo	582.399,- Kč	-
154	2014	30.5.	030	P 3075	Libštát - Košťálov	PZZZ	nedov. vjezd na žel. přej.	R 1271 - os. vozidlo	19.895,- Kč	-
155	2014	16.9.	030	P 3096	Turnov - Doubí u Turnova	SZZ	nedov. vjezd na žel. přej.	R 1273 - nákl. vozidlo	499.830,- Kč	-
156	2014	26.9.	036	P 3066	Liberec - Liberec - Rochlice	SZZ	nedov. vjezd na žel. přej.	Os 33815 - os. vozidlo	103.995,- Kč	-
157	2014	6.11.	039	P 2878	Frýdlant v Č. - Frýdlant v Č. předměstí	SZZ	nedov. vjezd na žel. přej.	DV MUV - os. vozidlo	20.000,- Kč	-
158	2014	16.11	036	P 5521	Jablonec n.N. - Jablonec n.N. centrum	PZZZ	nedov. vstup osoby na žel. přej.	Os 16209 s osobou	29.050,- Kč	-
159	2014	27.11	037	P 2848	Minkovice - Višňová	SZZ	nedov. vjezd na žel. přej.	Os 6315 - os. vozidlo	537.914,- Kč	-

**) údaj nebyl do roku 2006 sledován*

Legenda:

VÚD, AŽD, VÚŽ ... přejezdová zabezpečovací zařízení světelná bez závor (pouze blikáče) - velká písmena označují typ zařízení, který je odvozen od konstruktéra zařízení (Výzkumný Ústav Dopravní, Automatizace Železniční Dopravy, Výzkumný Ústav Železniční)

s BS, bez BS ... s bílým přerušovaným světlem, bez bílého přerušovaného světla

SZZ ... světelné zabezpečovací zařízení

PZZZ ... přejezdové zabezpečovací zařízení se závorami

VK+P ... výstražné kříže + pískejte, tzn. přejezd označen na komunikaci výstražnými kříži a na trati výstražnými kolíky, od kterých vlak opakovaně houká nebo píská

MK ... místní komunikace