

Stavební úpravy č.p. 504 v Kamenickém Šenově za účelem přizpůsobení objektu pro „inkubátor talentů“.

Investor: SUPŠS, p.o., Havlíčkova 57, 471 14 Kamenický Šenov

S T U D I E

Stavební úpravy č.p. 504 v Kamenickém Šenově za účelem přizpůsobení objektu pro „inkubátor talentů“.

Investor: SUPŠS, p.o., Havlíčkova 57, 471 14 Kamenický Šenov

1. STÁVAJÍCÍ STAV

Stávající objekt č.p. 504 v Kamenickém Šenově v minulosti sloužil jako internát ke sklářské škole. Původní stavba byla v 80. letech 20. století rekonstruována a doplněna přístavbami v dobovém duchu. Stávající stavba je dvoupodlažní s využitým podkrovím, zděná, zastřešená sedlovou střechou nad hlavní budovou a pultovými nebo plochými střechami nad přístavbami. Objekt byl vytápěn tuhými palivy, je připojen na veřejné rozvody elektro, vody, kanalizace, se stávajícím pilířem plynovodní přípojky na hranici pozemku se stavbou.

Stavba je vizuálně v dobrém technickém stavu. Objekt se nachází v Městské památkové zóně Kamenický Šenov, která byla vyhlášena v roce 1992.

2. NAVRHOVANÝ STAV

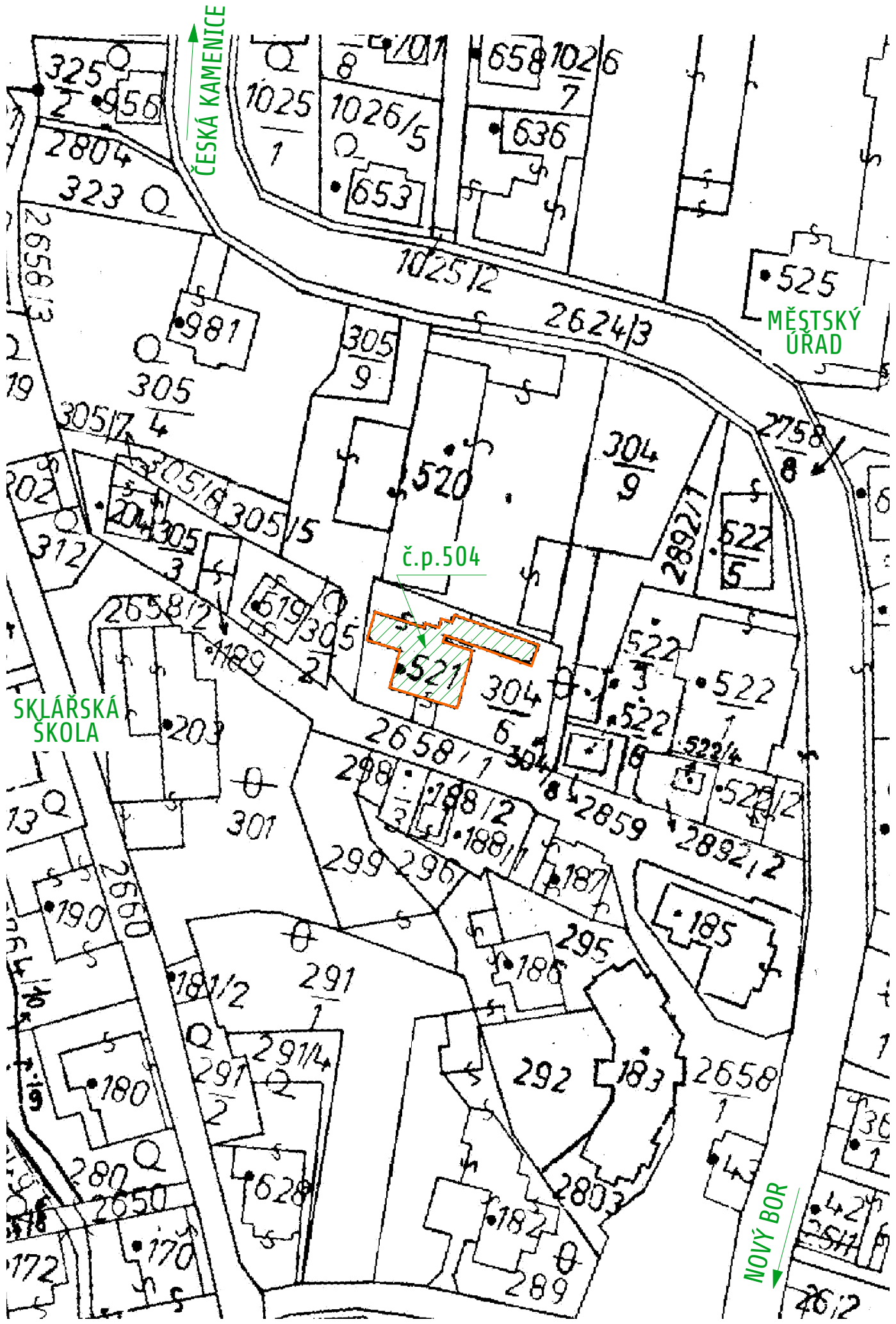
Stavebními úpravami by mělo dojít k přizpůsobení provozu objektu současným potřebám sklářské školy. Objekt bude disponovat prostory k výuce a pro praktické činnosti (dílny, ateliér), k bydlení vyučujícího či správce budovy v bytech (3+1 a 2+1 v patře) a ke krátkodobému ubytování tuzemských a zahraničních studentů sklářské školy (neveřejné) v pokojích – v přízemí třílůžkový a dvoulůžkový pokoj se společným sociálním zařízením odděleně pro muže a ženy, v patře jednolůžkový pokoj s vlastním sociálním zařízením a v podkroví 4 dvoulůžkové pokoje se společným sociálním zařízením odděleně pro muže a ženy.

Stavební úpravy budou spočívat v rekonstrukci a doplnění hygienického vybavení objektu, v úpravě tepelně technických vlastností obvodových konstrukcí, výměny střešního pláště včetně krytiny a v drobných dispozičních změnách pomocí lehkých příček. Dále budou provedeny výměny podlahových vrstev, oken a dveří, případné doplnění horního denního osvětlení ateliéru světlíky, nové omítky, výměna stěn a podhledů z deskových materiálů, nové vnitřní rozvody elektro včetně osvětlení, vody, kanalizace a plynu (včetně venkovního přívodu plynu ze stávajícího pilířku v oplocení do objektu). Vytápění bude nově centrální z plynového kotle s osazením nových otopných těles v jednotlivých místnostech. Po provedení kontrolních sond budou navrženy případné opravy či doplnění stávajících nosných konstrukcí.

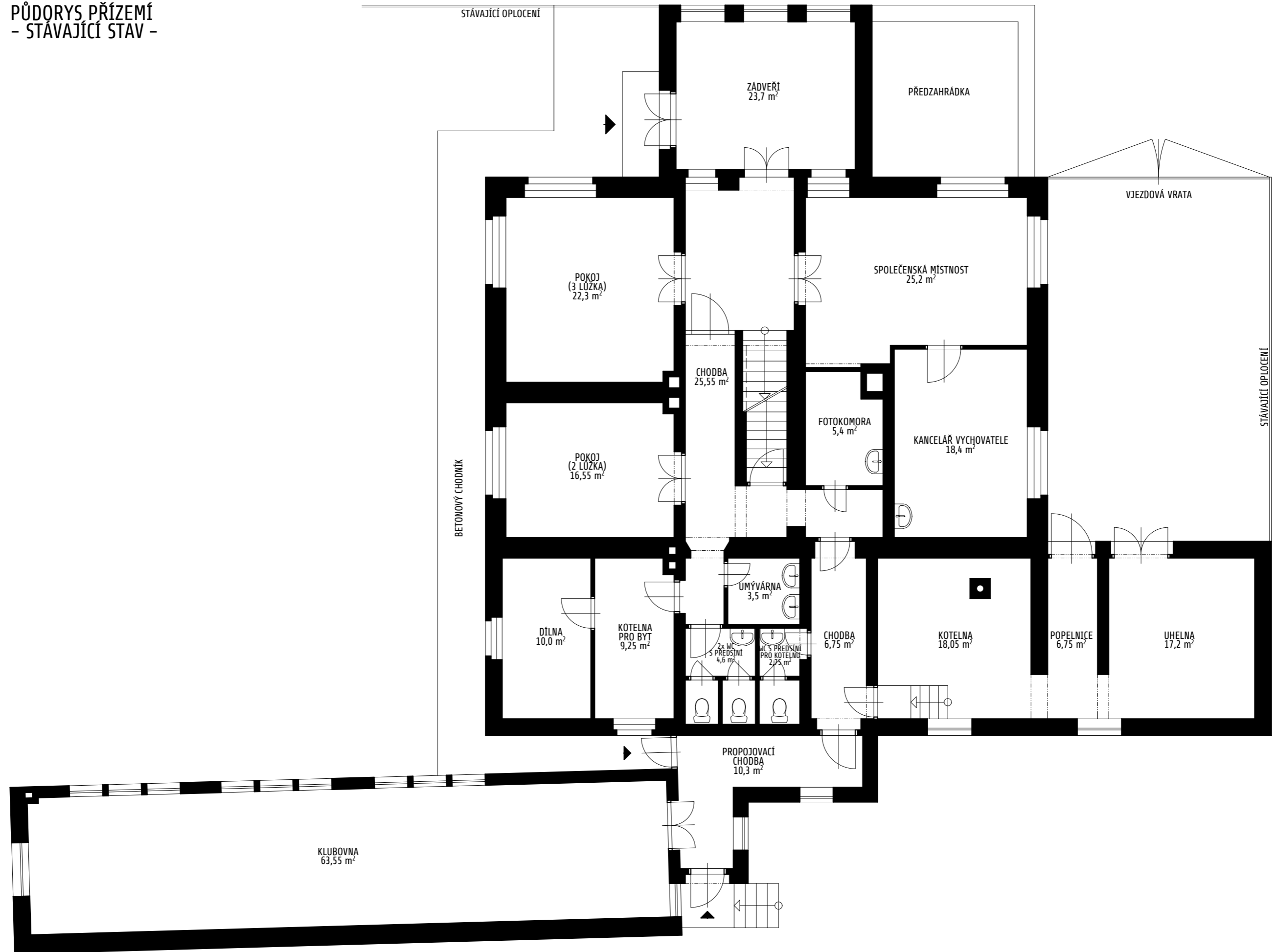
Bude provedena nová fasáda za účelem vtisknutí osobitého charakteru objektu, např. ve dvou barvách s provedením šambrán či okrajových falešných bosáží.

Venkovní úpravy budou spočívat v provedení nových zpevněných ploch před bývalou garáží a z opačné strany v provedení přístupového chodníku k navrhovanému ateliéru a zpevněné plochy před ateliérem pro venkovní činnosti. Dále bude provedeno nové oplocení včetně osazení vjezdových vrat.

Vypracoval: Ing. Petr Vychroň
srpen 2015



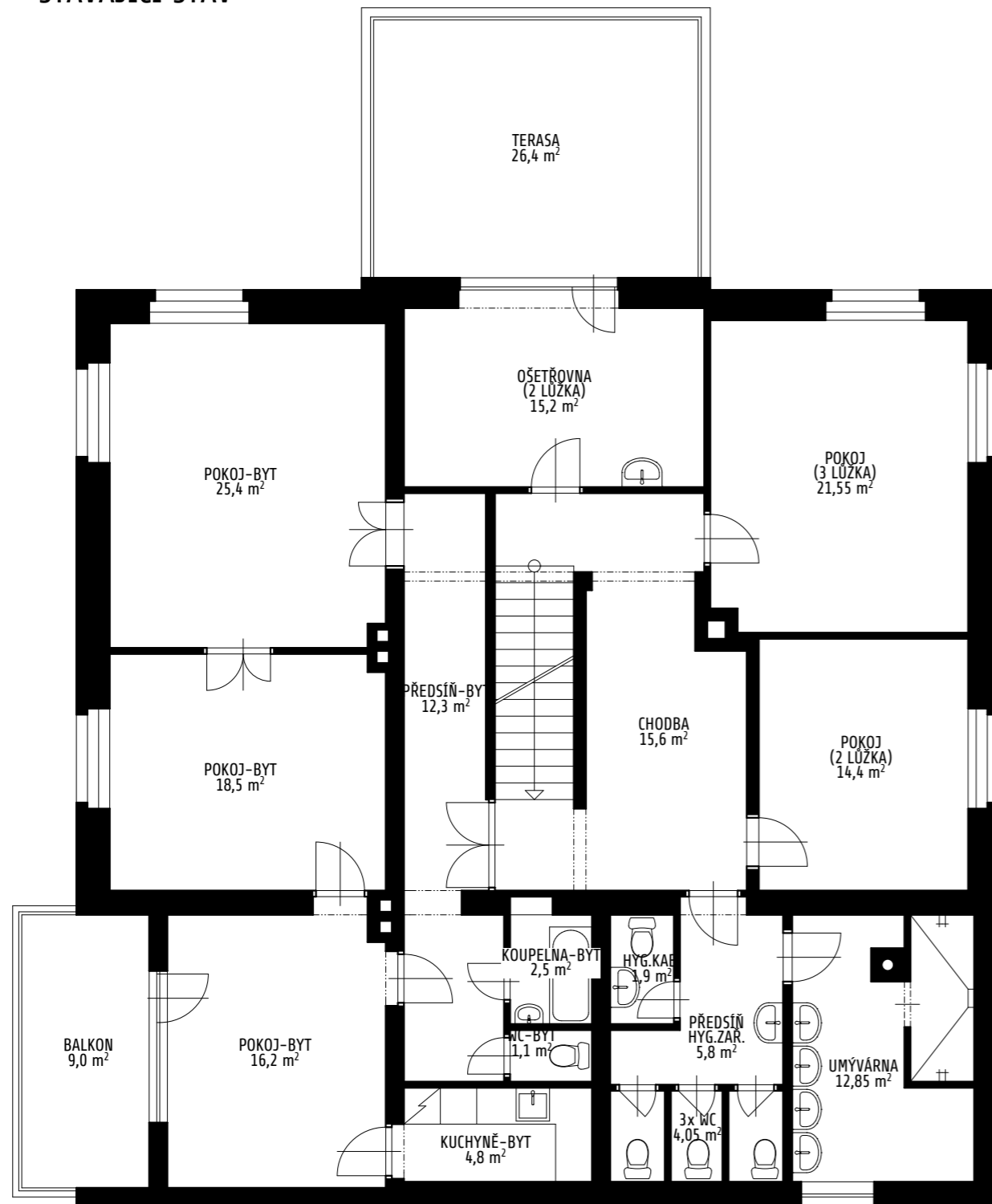
PŮDORYS PŘÍZEMÍ
- STÁVAJÍCÍ STAV -



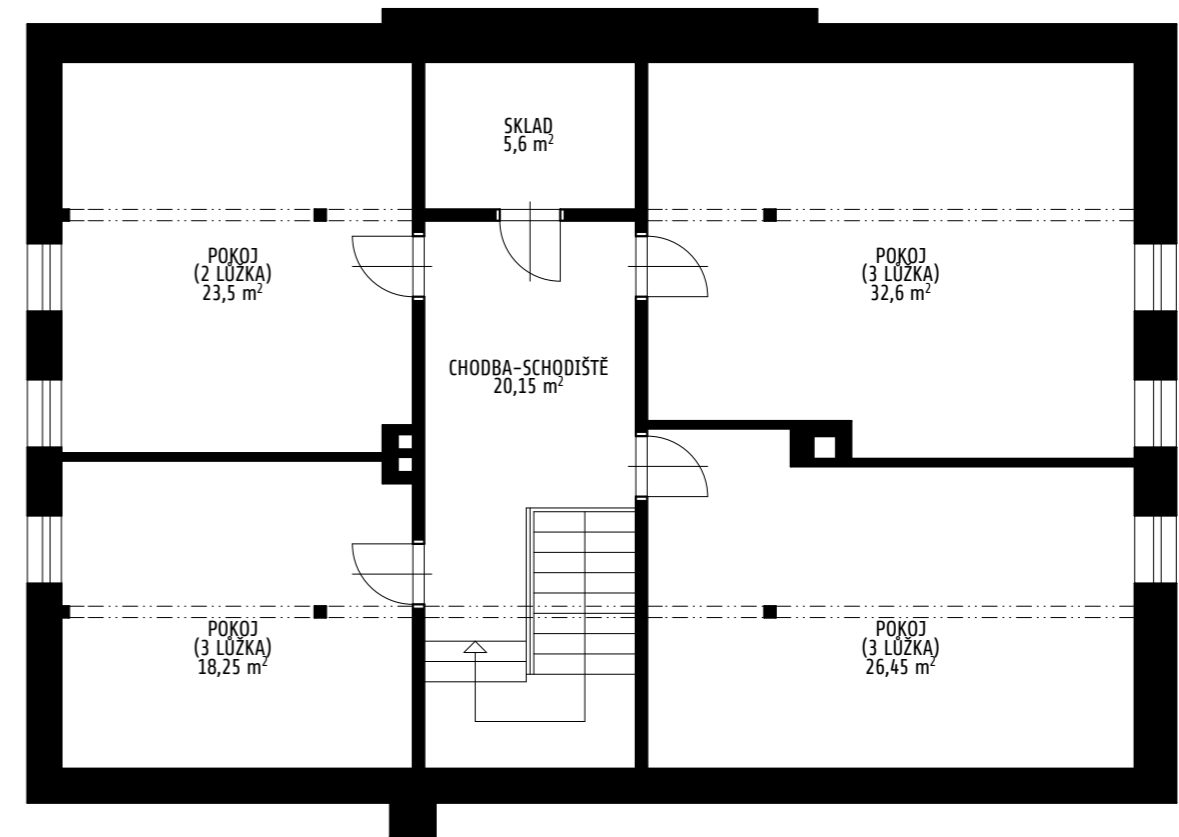
PŮDORYS PŘÍZEMÍ
- NAVRHOVANÝ STAV -



PŮDORYS 1. PATRA
- STÁVAJÍCÍ STAV -



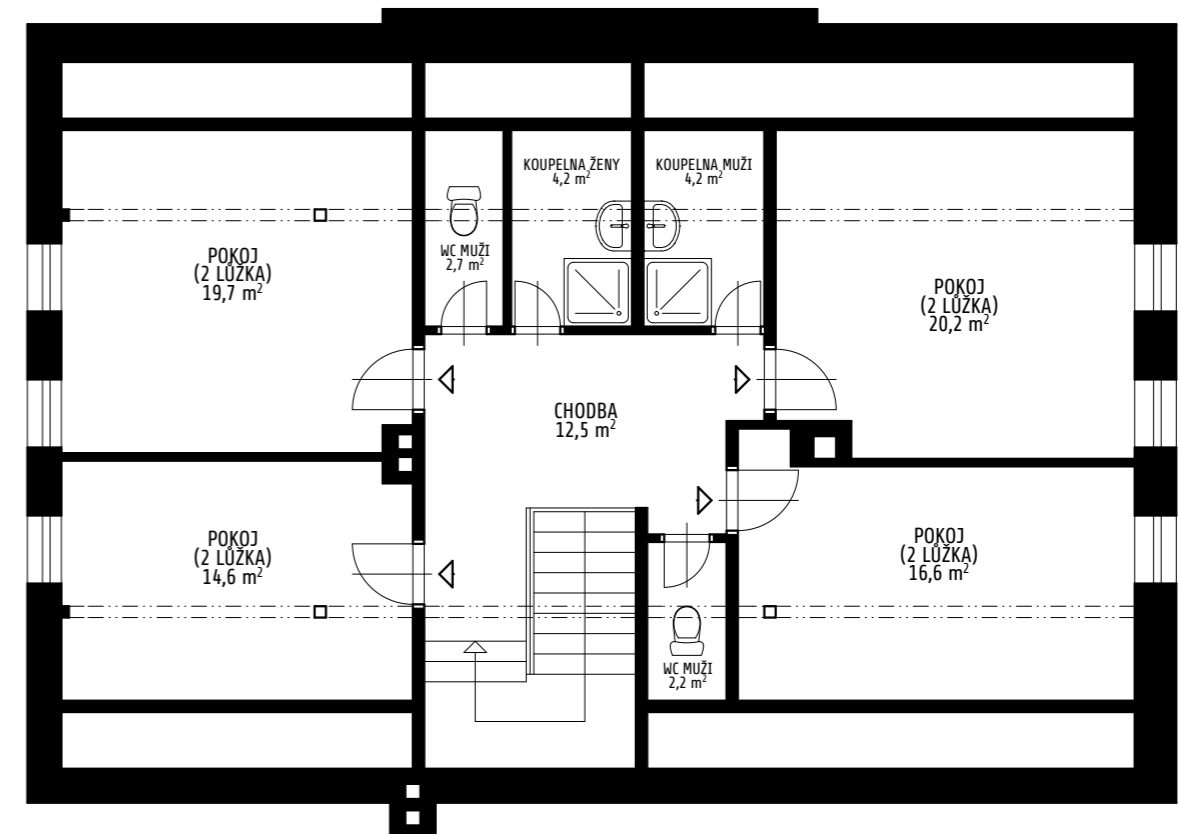
PŮDORYS PODKROVÍ
- STÁVAJÍCÍ STAV -



PŮDORYS 1. PATRA
- NAVRHOVANÝ STAV -



PŮDORYS PODKROVÍ
- NAVRHOVANÝ STAV -



POHLED ČELNÍ
- STÁVAJÍCÍ STAV -



POHLED ČELNÍ
- NAVRHOVANÝ STAV -

