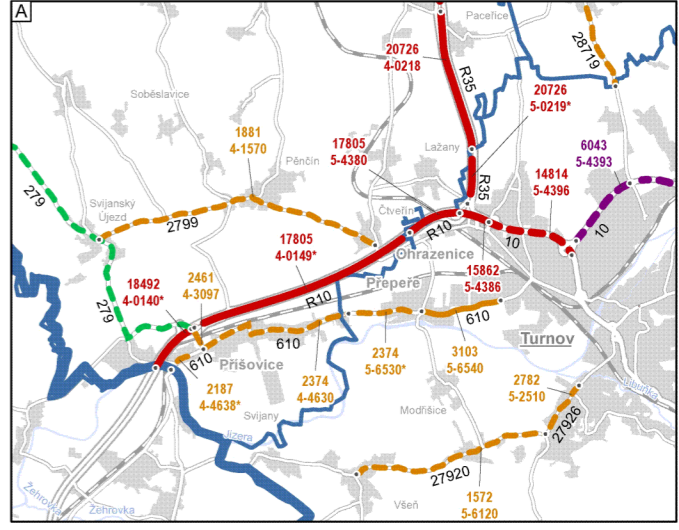
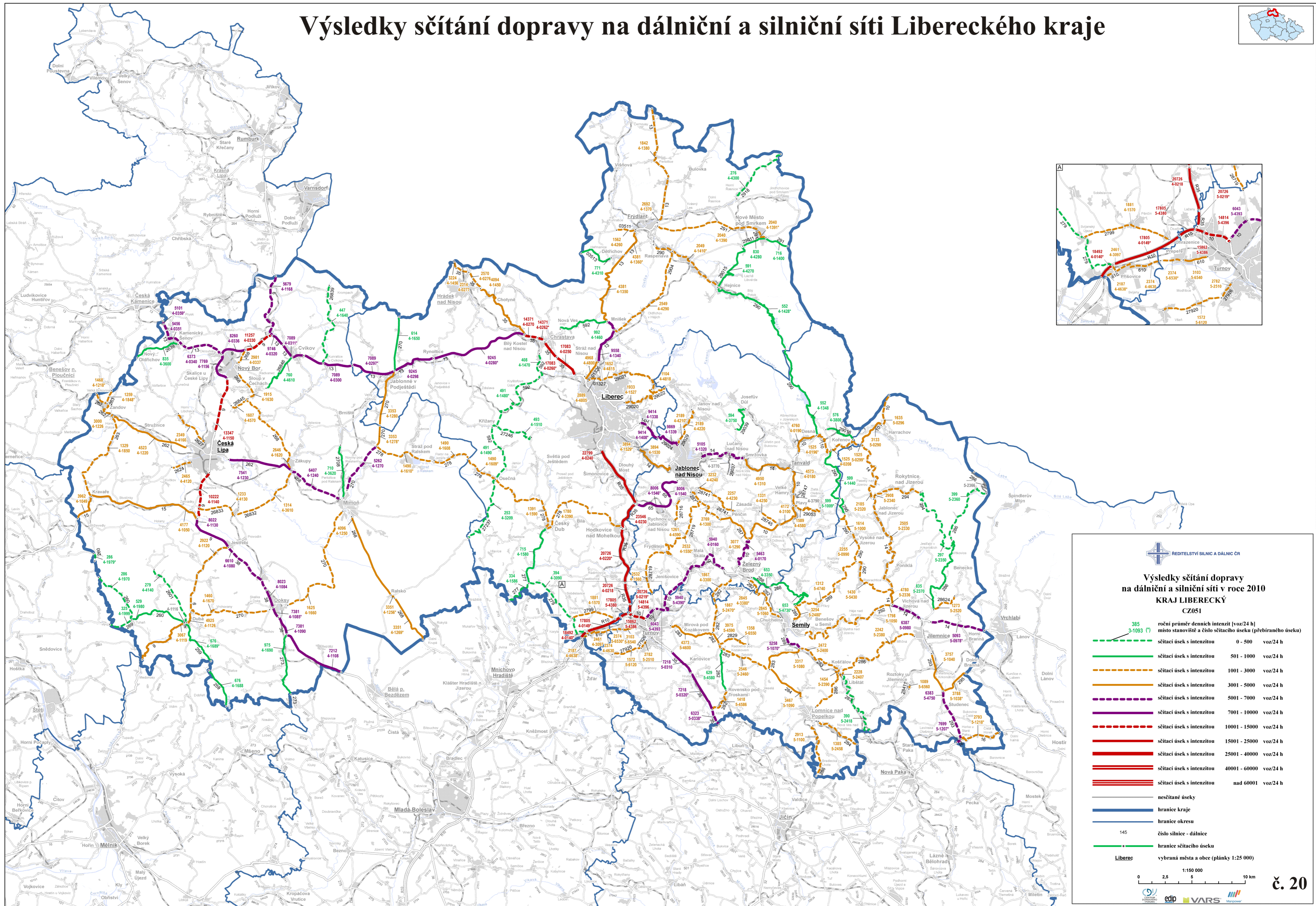
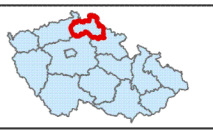


Výsledky sčítání dopravy na dálniční a silniční síti Libereckého kraje



VÝSTUPNÍ SILNIC A DÁLNIC ČR

Výsledky sčítání dopravy na dálniční a silniční síti v roce 2010

KRAJ LIBERECKÝ CZ051

roční průměr denních intenzit [voz/24 h] místo stanoviště a číslo sčítacího úseku (přebíraného úseku)

	sčítací úsek s intenzitou	0 - 500	voz/24 h
	sčítací úsek s intenzitou	501 - 1000	voz/24 h
	sčítací úsek s intenzitou	1001 - 3000	voz/24 h
	sčítací úsek s intenzitou	3001 - 5000	voz/24 h
	sčítací úsek s intenzitou	5001 - 7000	voz/24 h
	sčítací úsek s intenzitou	7001 - 10000	voz/24 h
	sčítací úsek s intenzitou	10001 - 15000	voz/24 h
	sčítací úsek s intenzitou	15001 - 25000	voz/24 h
	sčítací úsek s intenzitou	25001 - 40000	voz/24 h
	sčítací úsek s intenzitou	40001 - 60000	voz/24 h
	sčítací úsek s intenzitou	nad 60001	voz/24 h
	nesčítané úseky		
	hranice kraje		
	hranice okresu		
	číslo silnice - dálnice		
	hranice sčítacího úseku		
	vybraná města a obce (plánky 1:25 000)		

0 2,5 1:150 000 10 km