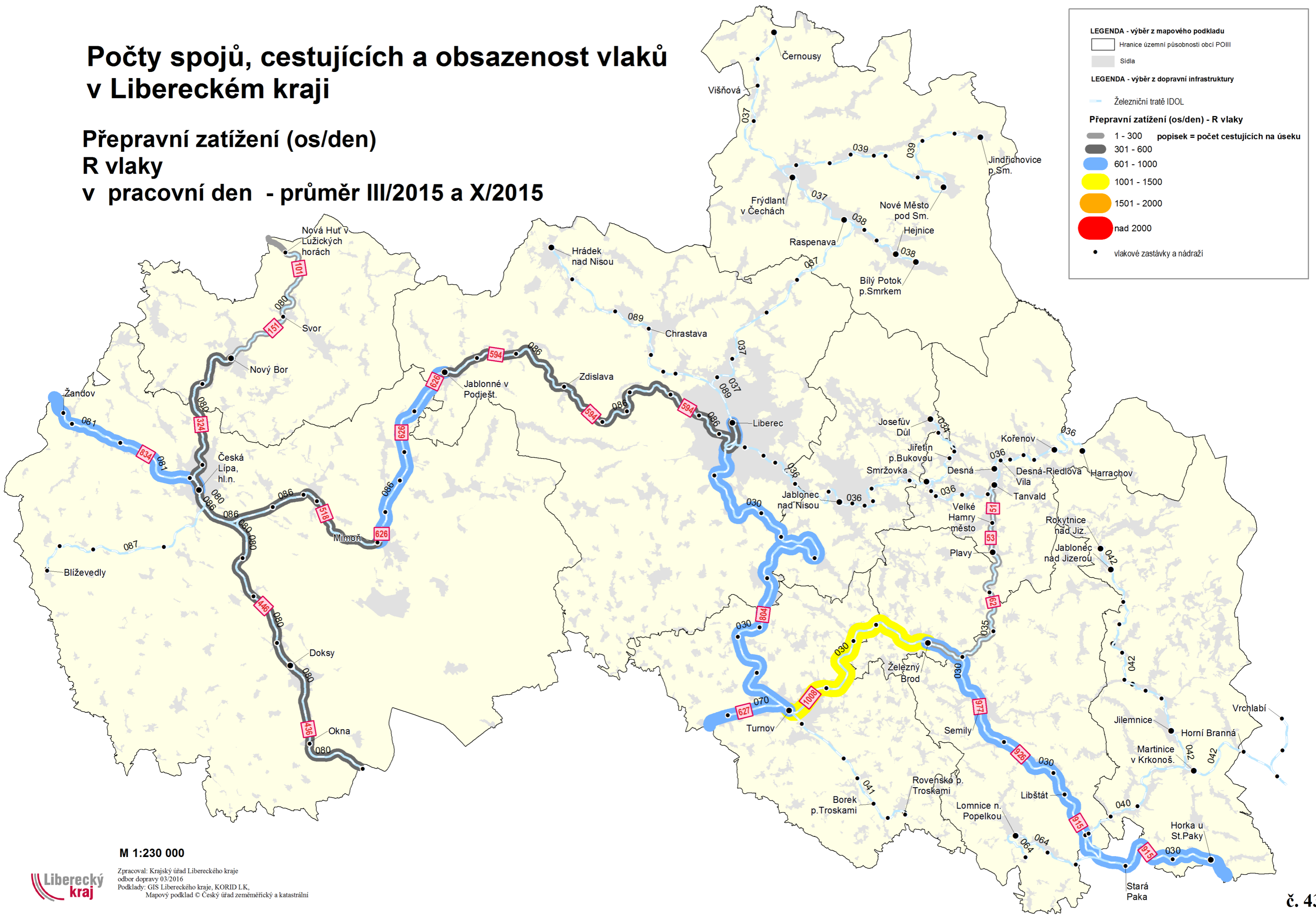


# Počty spojů, cestujících a obsazenost vlaků v Libereckém kraji

## Přepravní zatížení (os/den) R vlaky v pracovní den - průměr III/2015 a X/2015



M 1:230 000



Zpracoval: Krajský úřad Libereckého kraje  
odbor dopravy 03/2016  
Podklady: GIS Libereckého kraje, KORID LK,  
Mapový podklad © Český úřad zeměměřický a katastrální