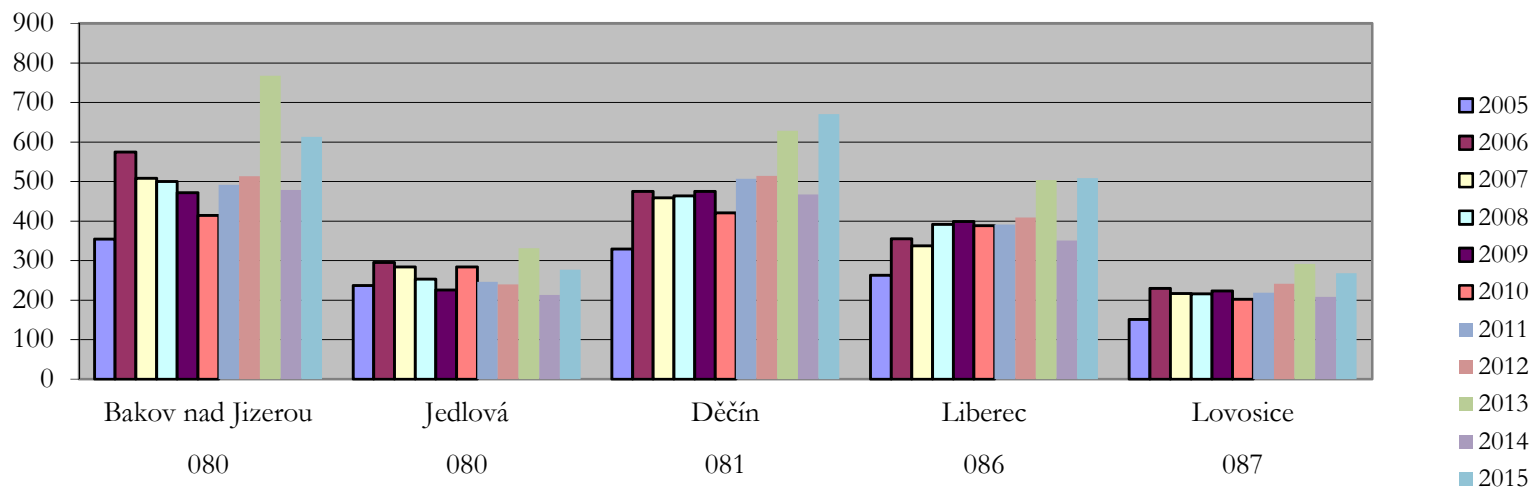


**Průměrný denní počet prodaných jízdének (dle tarifu TR10) v roce 2015 ve stanici:**

**Česká Lípa**

Na trať	Směr	Počet jízdének										
		2005	2006	2007	2008	2009	2010	2011	2012	2013	2014	2015
080	Bakov nad Jizerou	354	575	508	500	472	414	491	513	767	478	613
080	Jedlová	237	295	284	253	226	284	246	239	331	213	277
081	Děčín	329	475	459	464	475	421	507	514	628	467	670
086	Liberec	263	355	337	392	399	388	391	409	503	350	508
087	Lovosice	151	230	217	216	223	202	218	241	291	208	268

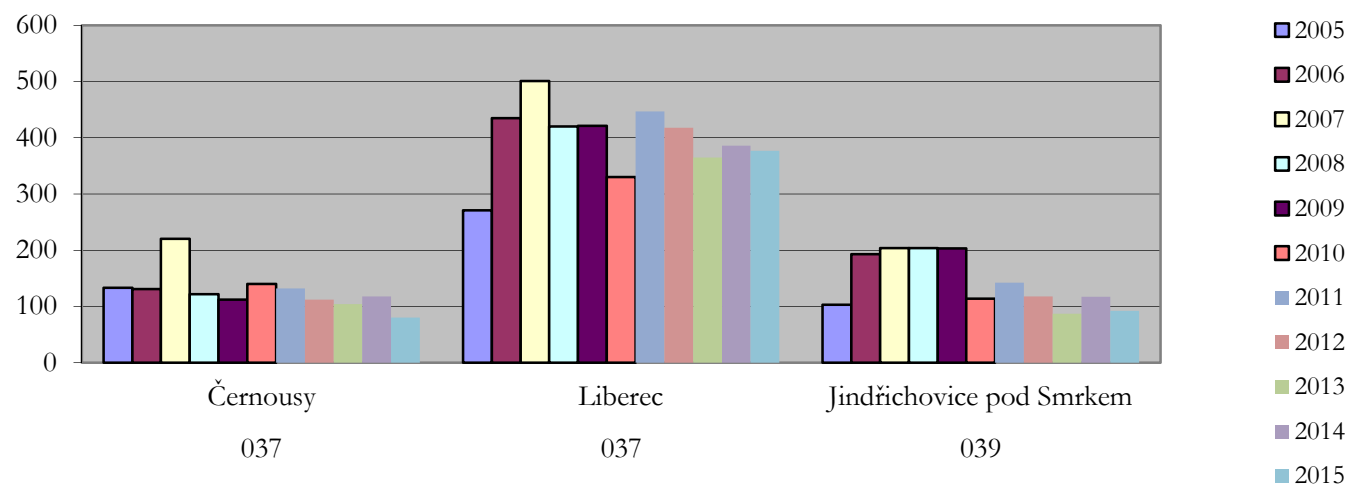


Analýza dopravy Libereckého kraje (akt. 2016) - Příloha č.16

Průměrný denní počet prodaných jízdenek (dle tarifu TR10) v roce 2015 ve stanici:

Frýdlant

Na trať	Směr	Počet jízdenek										
		2005	2006	2007	2008	2009	2010	2011	2012	2013	2014	2015
037	Černousy	133	131	220	122	112	140	132	112	104	118	80
037	Liberec	271	435	501	420	421	330	447	418	365	386	377
039	Jindřichovice pod Smrkem	103	193	204	204	203	114	142	118	87	117	92

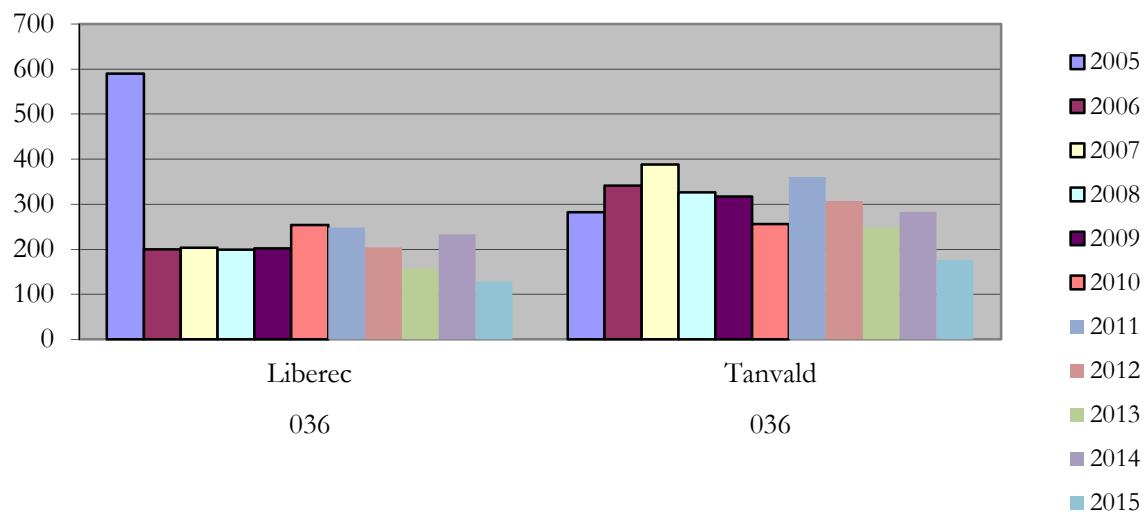


Analýza dopravy Libereckého kraje (akt. 2016) - Příloha č.16

Průměrný denní počet prodaných jízenek (dle tarifu TR10) v roce 2015 ve stanici:

Jablonec

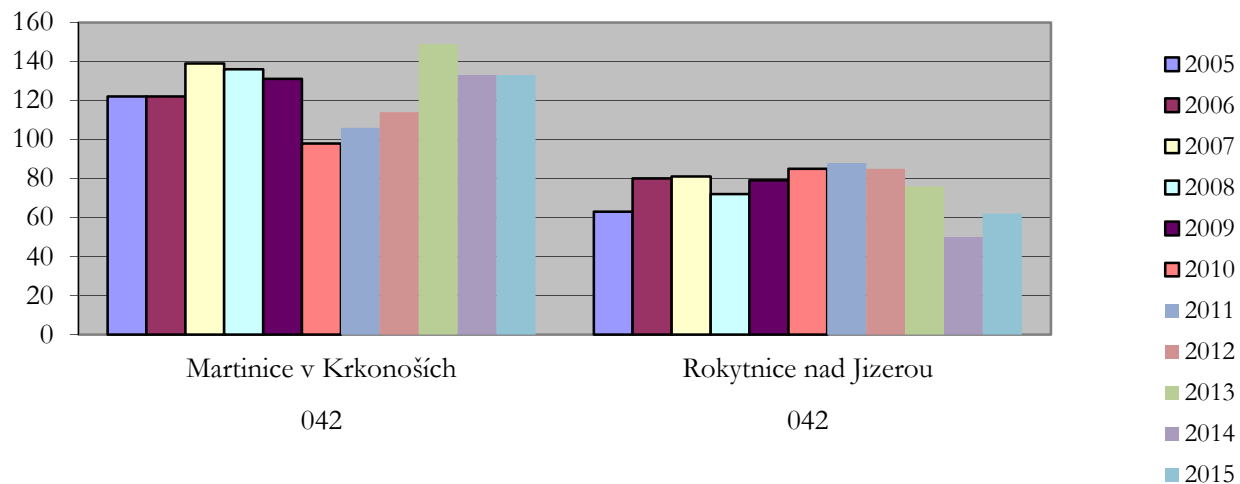
Na trat'	Směr	Počet jízenek										
		2005	2006	2007	2008	2009	2010	2011	2012	2013	2014	2015
036	Liberec	590	200	203	199	202	254	248	204	157	233	128
036	Tanvald	282	341	388	326	317	256	360	307	249	283	176



**Průměrný denní počet prodaných jízdének (dle tarifu TR10) v roce 2015 ve stanici:**

**Jilemnice**

Na trať	Směr	Počet jízdének										
		2005	2006	2007	2008	2009	2010	2011	2012	2013	2014	2015
042	Martinice v Krkonoších	122	122	139	136	131	98	106	114	149	133	133
042	Rokytnice nad Jizerou	63	80	81	72	79	85	88	85	76	50	62

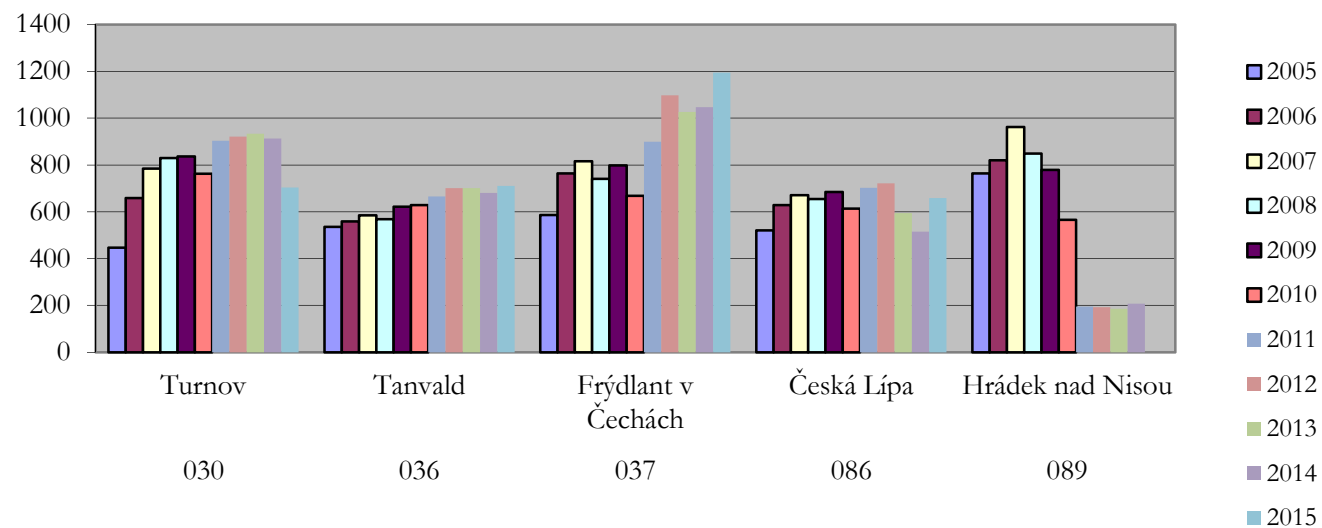


Analýza dopravy Libereckého kraje (akt. 2016) - Příloha č.16

Průměrný denní počet prodaných jízdenek (dle tarifu TR10) v roce 2015 ve stanici:

Liberec

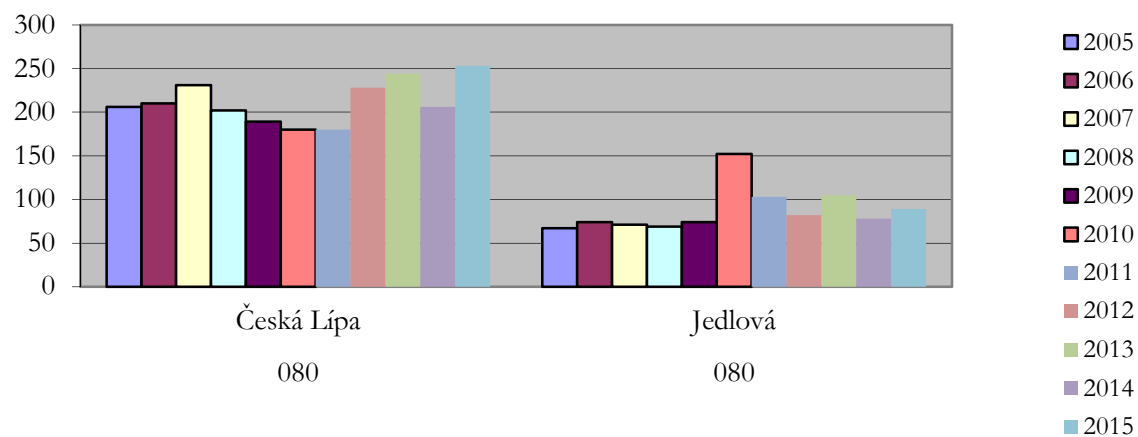
Na trať	Směr	Počet jízdenek										
		2005	2006	2007	2008	2009	2010	2011	2012	2013	2014	2015
030	Turnov	447	659	785	830	836	763	904	921	933	913	704
036	Tanvald	535	559	585	569	622	628	665	701	701	681	710
037	Frýdlant v Čechách	586	764	816	741	798	668	899	1098	1026	1047	1195
086	Česká Lípa	520	629	671	655	685	613	703	721	594	515	658
089	Hrádek nad Nisou	764	820	962	849	779	565	195	193	185	207	0



**Průměrný denní počet prodaných jízdenek (dle tarifu TR10) v roce 2015 ve stanici:**

**Nový Bor**

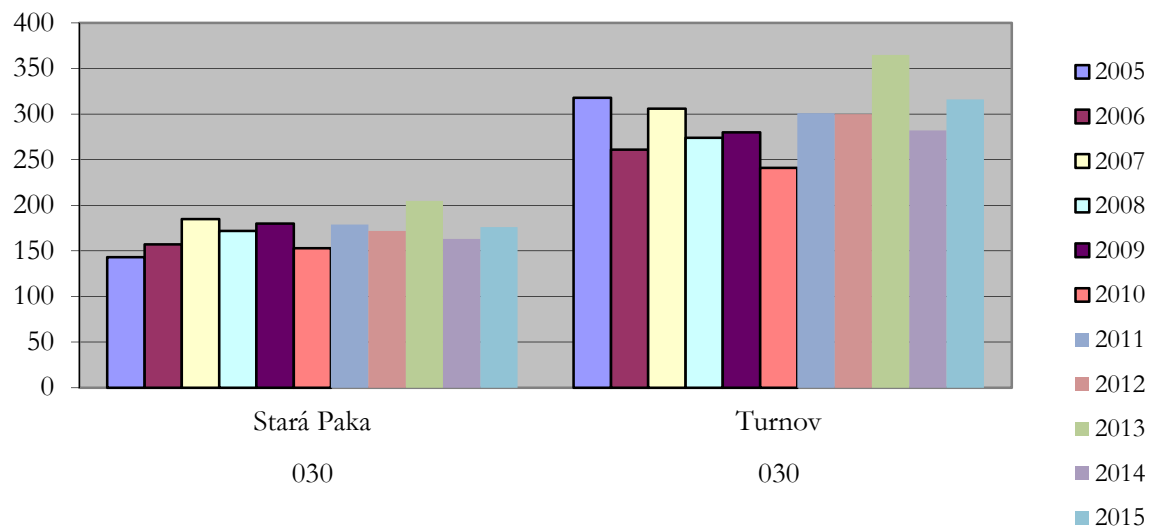
Na trať	Směr	Počet jízdenek										
		2005	2006	2007	2008	2009	2010	2011	2012	2013	2014	2015
080	Česká Lípa	206	210	231	202	189	180	180	228	244	206	253
080	Jedlová	67	74	71	69	74	152	103	82	105	78	89



**Průměrný denní počet prodaných jízdenek (dle tarifu TR10) v roce 2015 ve stanici:**

**Semily**

Na trať	Směr	Počet jízdenek										2014	2015
		2005	2006	2007	2008	2009	2010	2011	2012	2013			
030	Stará Paka	143	157	185	172	180	153	179	172	205	163	176	
030	Turnov	318	261	306	274	280	241	301	300	365	282	316	

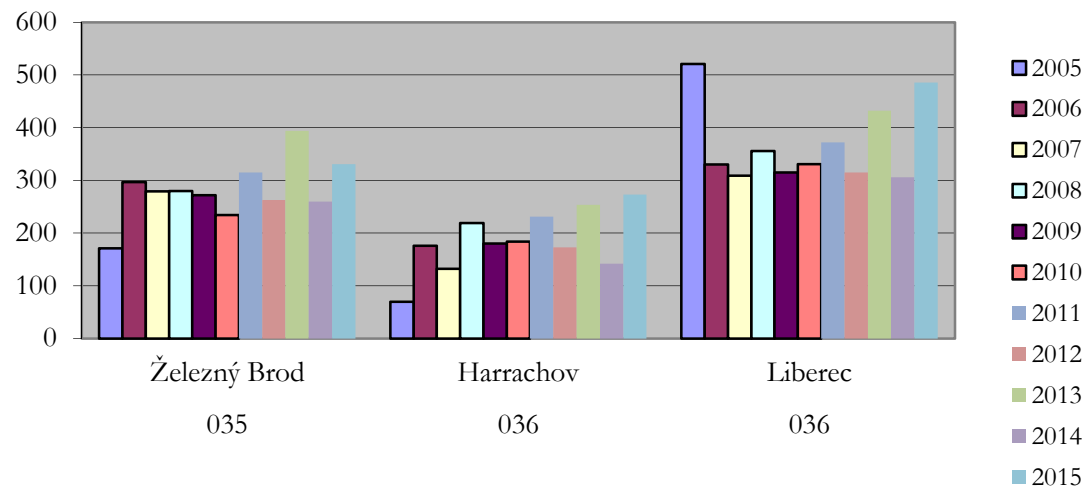


Analýza dopravy Libereckého kraje (akt. 2016) - Příloha č.16

Průměrný denní počet prodaných jízdének (dle tarifu TR10) v roce 2015 ve stanici:

Tanvald

Na trať	Směr	Počet jízdének										
		2005	2006	2007	2008	2009	2010	2011	2012	2013	2014	2015
035	Železný Brod	171	297	279	280	272	234	315	263	394	260	331
036	Harrachov	70	176	132	219	180	184	231	173	254	142	273
036	Liberec	521	330	309	356	315	331	372	315	432	306	486



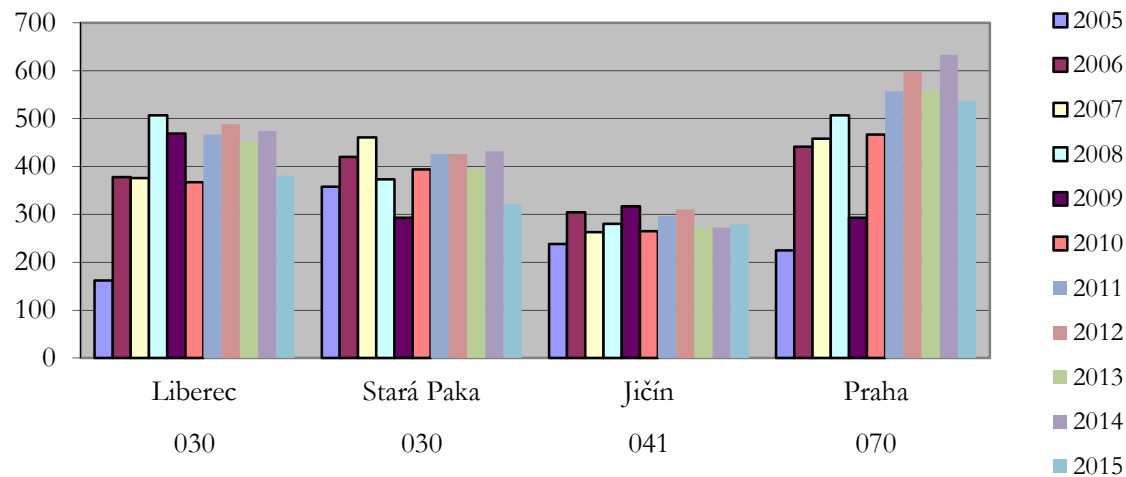


Analýza dopravy Libereckého kraje (akt. 2016) - Příloha č.16

Průměrný denní počet prodaných jízdenek (dle tarifu TR10) v roce 2015 ve stanici:

Turnov

Na trať	Směr	Počet jízdenek										
		2005	2006	2007	2008	2009	2010	2011	2012	2013	2014	2015
030	Liberec	162	378	376	507	469	367	467	488	452	474	381
030	Stará Paka	358	420	461	373	293	394	426	426	394	432	322
041	Jičín	238	304	263	280	317	265	296	310	273	272	279
070	Praha	225	441	458	507	293	467	557	597	559	633	536



**Průměrný denní počet prodaných jízdenek (dle tarifu TR10) v roce 2015 ve stanici:**

**Železný Brod**

Na trať	Směr	Počet jízdenek										
		2005	2006	2007	2008	2009	2010	2011	2012	2013	2014	2015
030	Stará Paka	152	236	251	240	246	210	250	237	166	236	137
030	Turnov	141	235	241	242	267	210	260	268	174	258	147
035	Tanvald	127	225	240	241	246	234	244	224	151	212	107

