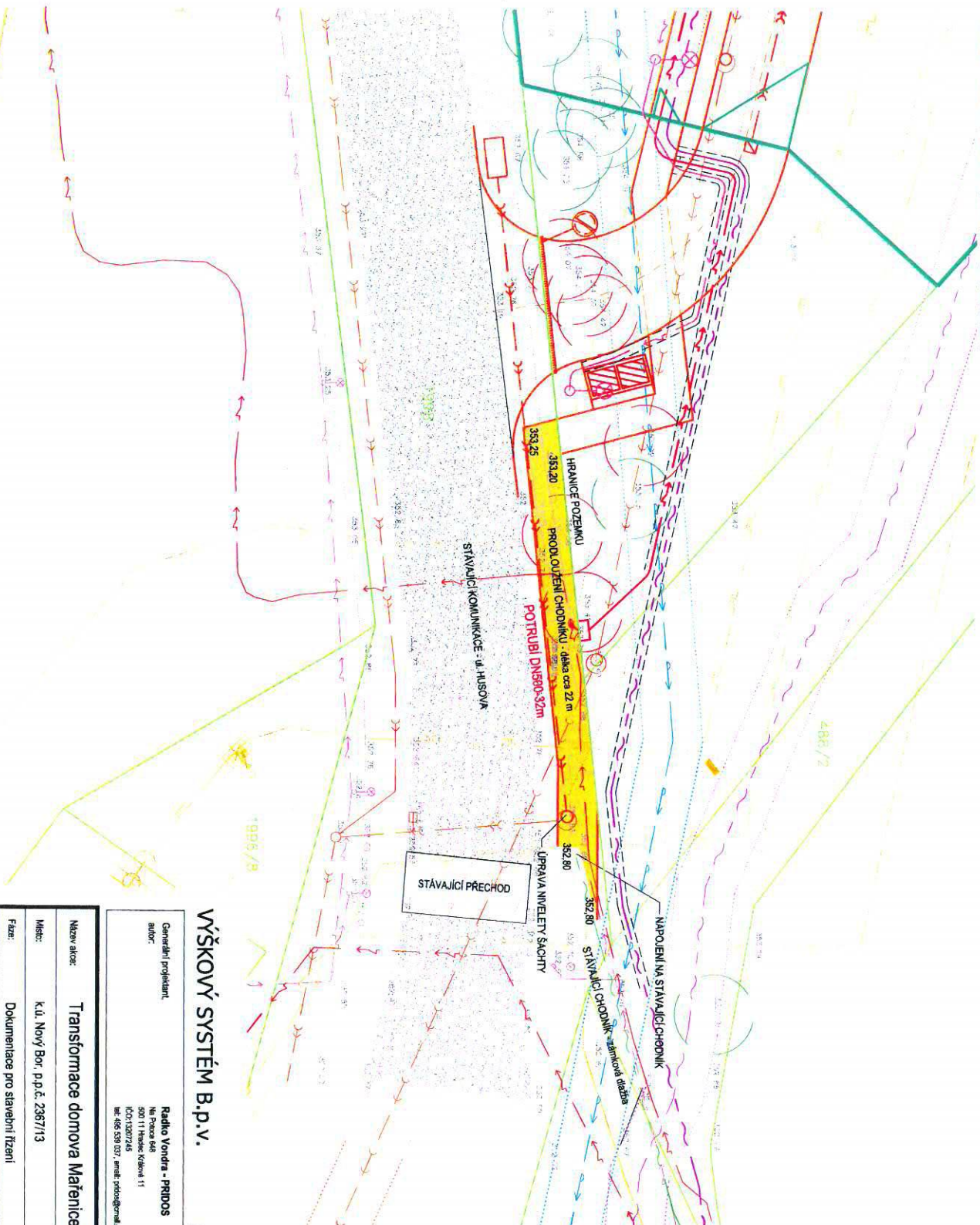


CELKOVÁ SITUACE STAVBY



Legenda:

Legenda stávajících inženýrských sítí:

- stávající vedení elektro NN
- stávající vedení elektro VN
- stávající vedení VO
- stávající sčítovací vedení
- stávající sčítovací vedení UPC
- stávající vedení společkové kanalizace
- stávající vedení dešťové kanalizace
- stávající VTL plynovod
- stávající STL plynovod
- stávající NTL plynovod
- stávající vodovodní řad

Legenda zpevněných ploch:

- BETONOVÁ ZÁMKOVÁ DLAŽBA
- temnáno zahradním obrubníkem
- celková plocha 40,17 m²

- STÁVAJÍCÍ BETONOVÁ DLAŽBA
- napojení vyzdobením st. bet. obrubníku
- a pokračováním dále ve skladbě

ZAHRADNÍ OBRUBNÍK

- napojení na stávající obrubník
- přesah obrubníku 60 mm přes dlažbu



VÝŠKOVÝ SYSTÉM B.P.V.

PROJEKTOVÁ DOKUMENTACE SPLŮKJE VYHLAŠKU 399/2009 S.b.

UPZOROZNĚNÍ :
 - PRŮBĚH STÁVAJÍCÍCH PODZEMNÍCH SÍTÍ JE ZAKRESLENO POUZE INFORMATIVNĚ.
 - PRO ZJIŠTĚNÍ PŘESNÉ POLOHY SÍTÍ JE NUTNĚ POŽADAT SPRÁVCE IS O JEJICH VYTČEENÍ !!!

Generální projektant autor:	Radko Vondra - PRIDOS Na Pásmu 449 500 11 Heřnov, Kladno 11 IČO: 10207265 tel: 465 539 037 / email: pridos@gmail.cz	Stavební investitor: Úřad měst. Zs Lbavický kraj Ústí nad Labem
--------------------------------	---	--

Název akce:	Transformace domova Mařenice - Nový Bor I - U stadionu	Architektonická a stavební řešení
Místo:	k.ú. Nový Bor, p.p.č. 2367/1/3	Zodpovědný projektant:
Fáze:	Dokumentace pro stavební řízení	Vypracoval:
Objekt:	SO.04 - PRODL. OÚŽENÍ CHODNIKU	Kontroloval:
Projektová část:	Dokumentace pro stavební řízení	Prac:
Osah:	CELKOVÁ SITUACE STAVBY	Datum: 12/2013 Měřítko: 1:200
		Formát: A4 Změny:
		Č. výkresu: 02