

## **LIBERECKÝ PODNIKATELSKÝ INKUBÁTOR**

**„Lipo.ink“**

Autoři: Ing. Petr Dobrovský a Philipp Roden  
Termín: říjen 2017

## Obsah

|          |   |           |
|----------|---|-----------|
| <b>1</b> | <b>LIBERECKÝ PODNIKATELSKÝ INKUBÁTOR .....</b>    | <b>3</b>  |
| 1.1      | ARR.....  | 3         |
| 1.2      | LIBERECKÝ PODNIKATELSKÝ INKUBÁTOR .....           | 4         |
| 1.2.1    | <i>Vize a cíle</i> .....                          | 4         |
| 1.2.2    | <i>Hlavní aktivity Lipo.ink</i> .....             | 6         |
| 1.2.2.1  | <i>Vybudování komunity</i> .....                  | 6         |
| 1.2.2.2  | <i>Poradenské služby</i> .....                    | 7         |
| 1.2.2.3  | <i>Pronájem nemovitosti</i> .....                 | 9         |
| 1.2.3    | <i>Personální obsazení a pracovní náplň</i> ..... | 10        |
| <b>2</b> | <b>ZÁZEMÍ A VYBAVENÍ INKUBÁTORU .....</b>         | <b>12</b> |
| 2.2      | VYBAVENÍ VIRTUÁLNÍHO INKUBÁTORU.....              | 12        |
| 2.2      | VYBAVENÍ KAMENNÉHO INKUBÁTORU .....               | 13        |
| <b>3</b> | <b>SMLUVNÍ VZTAHY .....</b>                       | <b>14</b> |

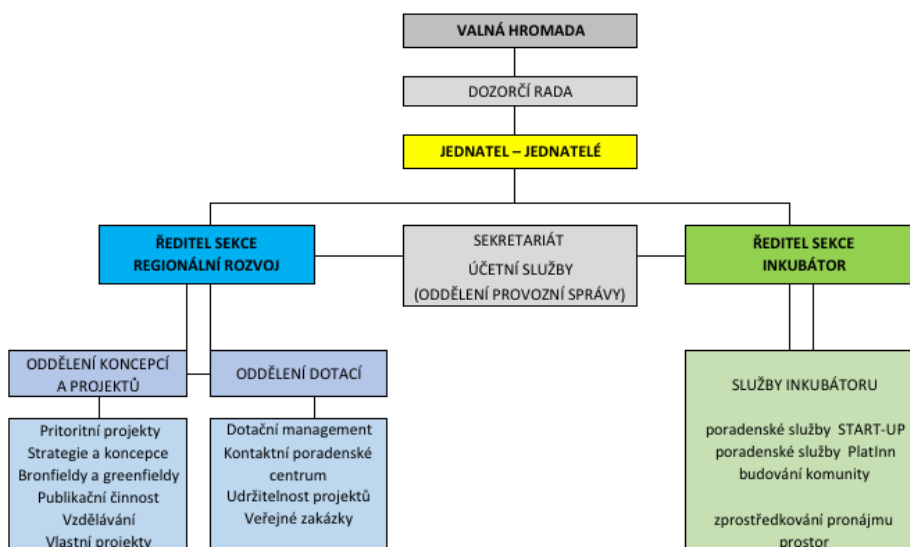
# 1 Liberecký podnikatelský inkubátor

## 1.1 ARR

ARR – agentura regionálního rozvoje, spol. s r.o. (dále jen „ARR“) je funkční servisní organizací Libereckého kraje, poskytující služby na základě uplatnění Vertikální spolupráce dle § 11 zákona č. 134/2016 Sb. o zadávání veřejných zakázek (možnosti přímého zadání veřejných zakázek, tzv. in-house). ARR funguje jako stabilní poradenská a servisní firma poskytující služby Libereckému kraji i celému regionu na profesionální úrovni s dlouhodobou kontinuální zkušeností v oblasti regionálního rozvoje. ARR je pomocnou rukou Libereckého kraje pro region.

Vedle dosavadních úkolů, plněných v rámci sekce pro regionální rozvoj, bude ARR současně i provozovatelem „Libereckého podnikatelského inkubátoru“ (dále jen **Lipo.ink**). Hlavním úkolem ARR bude zajišťování komplexních služeb v oblasti regionálního rozvoje v Libereckém kraji a současně vznik, rozvoj a úspěšné fungování Libereckého podnikatelského inkubátoru dle navržené organizační struktury.

**Organizační struktura** (platná od 01.06.2017):



Podmínkou realizace inkubátoru je, že provozovatel infrastruktury ARR musí **prokázat způsobilost registrací CZ NACE v ARES:**

- 68.2 – Pronájem a správa vlastních nebo pronajatých nemovitostí
- 77.3 – Pronájem a leasing ostatních strojů, zařízení a výrobků

Príslušné CZ NACE budou v průběhu října 2017 zapsány v ARESu. Po zapsání příslušných živností do živnostenského listu, ARR zajistí zápis i do ČSÚ.

## 1.2 Liberecký podnikatelský inkubátor

### 1.2.1 Vize a cíle

V Libereckém kraji existuje řada úspěšných a inovativních firem, které disponují zákazníky po celém světě. Zároveň je stále mnoho lidí, kteří pracují na dělnických i kancelářských pozicích s nízkou přidanou hodnotou. Vzhledem k rostoucí mzdě a neustálému pokroku automatizace ve všech odvětvích ekonomiky je pravděpodobné, že tato pracovní místa budou v budoucnu ve větší míře zrušena. Pro udržení a další rozvoj blahobytu obyvatelstva kraje je nutné podpořit vznik nových pracovních míst s vyšší produktivitou a zároveň i vyšší přidanou hodnotu.

Efektivní cesta je podpora vzniku nových inovativních firem, které vlastní unikátní produkt či službu. Díky tomu mohou být v budoucnu dlouhodobě konkurenceschopné. Tyto firmy lépe zaplatí své zaměstnance a zároveň je podpoří v rozvoji jejich kvalifikace. Takový záměr je „běh na dlouhou trať“, který se neobejde bez kooperace akademického, podnikatelského i veřejného sektoru. Někdo musí vychovat budoucí inovativní podnikatelé (akademická sféra), někdo jim potřebuje poradit, jak se vyhnout zbytečným chybám a na začátku jim podat pomocnou ruku (podnikatelé jako mentoři, zákazníci či investoři) a veřejná správa potřebuje vědět, jak je nejlépe podpořit, a to třeba i tím, že průběžně bude docházet ke snižování administrativy nebo úpravy legislativních překážek.

V současné době neexistuje žádná (veřejná či soukromá) ucelená podpora pro začínající firmy v Libereckém kraji. Jsme jedním ze dvou posledních krajů v České republice, který se aktivně nevěnuje podpoře vzniku inovativních firem.

Vedle toho prochází český soukromý sektor výraznou demografickou změnou. První generace podnikatelů – ti, kteří založili své firmy v 90. letech minulého století – potřebují předat své podniky další generaci. Všeobecně je tento proces velmi náročný, a to pro každou firmu. Podle celosvětového průzkumu PwC je schopných pouze 12 % rodinných firem přežít více jak po 3 generace.<sup>1</sup> Z vlastních zkušeností víme, že velká část firem v kraji nejsou připraveny na generační obměnu. Také často vidíme, že sami majitelé nemají dostupné kapacity a ani kompetence se potýkat s měnícím se trhem, a s tím spojenými požadavky přizpůsobit se vnitrofiremním procesům.

Z výše uvedených důvodů vznikla myšlenka vybudování podnikatelského inkubátoru v Liberci s názvem **Lipo.ink**. Tato organizace bude podporovat jak jedince, tak i firmy při realizaci svých podnikatelských záměrů a cílů. Z důvodu polohy a velikosti území Libereckého kraje se nabízí možnost zaměřit se na celý Euroregion Nisa. Zájem o spolupráci při realizaci podnikatelského inkubátoru potvrdila univerzita Zittau/Görlitz

---

<sup>1</sup> Stránka 4: <https://www.pwc.com/id/en/services/assets/bridging-the-gap-2014.pdf>

i Technologiezentrum Dresden, a to už při prvním jednání. Rádi bychom ještě navázali kontakt s univerzitou v Jelenia Góre/Wroclaw.

**Lipo.ink** má tři hlavní cíle:

- a) podpora vzniku inovativních myšlenek a jejich rozvoje do funkčních business modelů,
- b) podpora dalšího rozvoje existujících start-upů, které potřebují rozšiřovat své podnikatelské portfolio,
- c) podpora malých a středních podnikatelů požadujících rozšíření či restrukturalizaci svých firem.

Zmíněné cíle bude **Lipo.ink** plnit pomocí:

- a) vybudování mezinárodní komunity, která podpoří vznik nových nápadů a kooperaci všech podílených subjektů;
- b) poradenských služeb na vysoké profesionální úrovni;
- c) pronájem vhodných komerčních prostorů – CoWorking – malé až středně velké kanceláře, dílenské prostory pro prototypovou výrobu nebo případně menší sériovou výrobu.

Vznik podnikatelského inkubátoru **Lipo.ink** zároveň navazuje na dlouhodobé cíle Regionální inovační strategie Libereckého kraje<sup>2</sup> (dále jen RIS3 LK<sup>2</sup>), které vycházejí z regionální a státní rozvojové politiky České republiky. Cílem je podpořit hospodářský růst a transformace směrem ke znalostní ekonomice, se zohledněním na společenské výzvy i podmínky regionů.

Hlavní strategické regionální priority RIS3 LK obsahují horizontální a vertikální priority:

➤ **Horizontální priority pro LK**

A: Lidské zdroje pro inovace, vědu a výzkum

B: Inovativní podnikatelské prostředí

C: Posílení schopností VaV center a specialistů vytvářet aplikovatelné výsledky

➤ **Vertikální priority pro území LK**

Výroba strojírenských technologií

Optika, dekorativní a užitné sklo

Pokročilé separační a sanační technologie

Pokročilé materiály na bázi textilních struktur

Progresivní kovové a kompozitní materiály a technologie jejich zpracování

Nanomateriály

---

<sup>2</sup> RIS3 LK <http://regionalni-rozvoj.kraj-lbc.cz/page1874/regionalni-inovacni-strategie-libereckeho-kraje/ris3/ke-stazeni>

## Komponenty pro dopravní zařízení

Z výše uvedených důvodů bude **Lipo.ink** upřednostňovat spolupráci se subjekty, které budou zaměřeny především na oblasti uvedené v horizontálních a vertikálních prioritách.

### 1.2.2 Hlavní aktivity **Lipo.ink**

#### 1.2.2.1 Vybudování komunity

Aby byl **Lipo.ink** úspěšný, je důležité, zajistit pozitivní povědomí o jeho existenci a vzbudit zájem o spolupráci, a to ve 3 sférách:

##### a) (Potenciální) Start-upy

Dnešní studenti jsou zpravidla naši budoucí podnikatelé. Proto je důležité je seznámit s nabídkou **Lipo.ink**, kdy cílem je identifikace a rozvoj takové osoby, která má největší potenciál vymyslet a realizovat inovativní nápady. Je pravděpodobné, že bude potřeba v mnohých z nich vzbudit touhu a především odvahu, začít podnikat (podnikatelská příprava).

Současně bude potřebné **Lipo.ink** zapojit do již existujících iniciativ typu Student Business Club, kde jsou studenti TUL vedeni k tvorbě vlastního start-upu a kdy na konci své práce prezentují vlastní koncept před odbornou porotou. Také je plánováno, že **Lipo.ink** bude organizovat vlastní workshopy typu „Innovation Month<sup>TM</sup>“ (Univerzita Karelia, Finsko), kam se může zapojit kdokoli.<sup>3</sup>

K výše uvedeným se připojí existující start-upy, které se při rozjezdu podnikání často potýkají se stejnými výzvami. Začínající podnikatelé uvítají, když se budou moci poradit s ostatními, kteří mají podobné problémy.

Pomocí různých eventů umožníme, aby se mladí lidé mezi sebou poznali, vzájemně se inspirovali a začali spolupracovat.

Liberecký kraj má pouze jednu vysokou školu, z toho důvodu bychom chtěli, aby se do výše uvedených aktivit s TUL zapojily i vybrané střední školy a zároveň Univerzity Zittau/Görlitz a Jelenia Góra/Wroclaw.

##### b) Etablované malé a středně velké firmy

České malé a středně velké etablované firmy (SME – small and medium sized enterprises) se často potýkají se podobnými výzvami (nástupnictví, rozšíření trhů, měnící se technologie atd.). Majitelům těchto firem bude nutné vysvětlit přidanou hodnotu profesionálního poradenství. Na každý problém existuje kvalifikovaný expert, který umí výrazně zlepšit situaci. Podmínkou však je, že podpora v rámci poradenství bude přijata. Eventy zaměřené na klíčová témata podpoří osvětu mezi podnikateli. Zároveň se účastníci akcí mohou lépe poznat, inspirovat a začít spolupracovat.

---

<sup>3</sup> Při innovation month se pořádá 8 workshopů během cca jednoho měsíce. Účastníci se naučí strukturovaný kreativní proces a základy podnikatelského uvažování. Na konci se spojí do týmu a navrhnu svůj podnikatelský záměr. Výhoda je, že se může zapojit i jedinec bez vlastního nápadu. Stačí chuť podnikat a spolupracovat s ostatními.

### c) Partneri

Popsané komunity nebudou úplné, pokud by byly bez účasti těch úspěšných podnikatelů, kteří se mohou podělit o své zkušenosti. Zároveň můžou pomáhat začínajícím subjektům, pokud to uznají za vhodné. Je nutné, aby při pořádání akcí byla zohledněna velká vytíženost partnerů a v případě jejich zapojení bylo efektivně využito jejich přítomnosti.

#### a. Business

Úspěšní podnikatelé budou nedělitelnou součástí komunity, neboť se mohou stát mentory, investory nebo zákazníky. Zároveň získají možnost setkávat se s novými technologiemi, zajímavými nápady a jinou dynamikou nežli takovou, na kterou jsou zvyklí.

#### b. Věda

Důležití jsou také zástupci „Vědy a Výzkumu“, kteří se mohou stát mentory, partnery nebo dodavateli výzkumných služeb. Mohli by začínajícím firmám umožnit přístup k poznání či využití svých firemních technologických vybavení. Benefit pro ně by byl shodný jako u podnikatelů.

### 1.2.2.2 Poradenské služby

Kvalita poradenských služeb je přímo závislá na zkušenostech a dovednostech konzultanta. Aby **Lipo.ink** nejlépe sloužil svým klientům je důležité vybudovat základní poradenské zázemí a zároveň vytvořit i síť ověřených a certifikovaných externích poradců. V prvopočátku bude pro **Lipo.ink** přínosná spolupráce s JIC a vstup do programu PlatInn.

Za výběr klientů budou pouze zodpovědní zaměstnanci **Lipo.ink**, přijetí je závislé na minimálně 3 kladných odpovědích na následující otázky:

- Má klient inovativní nápad? Inovativní pro účel **Lipo.ink** jsou záměry, které utváří nějaké hodnoty a přispějí k něčemu novému.<sup>4</sup>
- Týká se záměr jedné z oblastí definované v Regionální inovační strategii Libereckého kraje (RIS3 LK)?
- Má záměr klienta aspoň teoretickou šanci na komerční úspěch? Přináší hodnotu, za kterou budou ochotni zákazníci platit?
- Má klient tým, který je aspoň teoreticky schopný realizovat záměr? Odhodlání i odborné a/nebo manažerské dovednosti či zkušenosti. Vysoká motivace a schopnost učit se „za pochodu“ – může být nahrazena chybějícími dovednostmi či zkušenostmi.

Služby se dají rozdělit dle náročnosti:

#### a) **Základné poradenské služby**

- **Pro koho je:** pro každý tým (minimálně 2 osoby) bez, nebo s omezenými zkušenostmi a vlastním inovativním podnikatelským záměrem, který má být

<sup>4</sup> DRUCKER, Peter F.. Inovace a podnikavost, Praxe a principy. Praha : Management Press, 1993. S. 45.

realizován – tzn. přenést svoji inovativní myšlenku do reálného podnikatelského prostředí.

- **Cílem je:** ověřit reálnost a funkčnost prvotní myšlenky, založit firmu a získat první platící zákazníky.
- **Jak dosáhnou cíle:**
  - Pomocí konzultačních/mentorových pohovorů, při kterých je klientova „myšlenka“ rozvinuta:
    - definovat záměr, unikátnost, cílovou skupinu – vhodný okruh zákazníků a monetizace svého nápadu.
    - sestavit business plán, který záměr srozumitelně popisuje a umožní reálný odhad návratnosti a úspěchu projektu.
    - upevnit potřebné podnikatelské dovednosti.
    - realizovat záměr.
  - Seznámení s vhodnými:
    - Partnery – primárně budou podpořeny týmy (minimálně 2 členy), jedincům případně zprostředkujeme seznámení s „podnikatelským partnerem“ (pokud o nějakém vhodném víme).
    - Ověřenými dodavateli – právní, účetní, technologické, marketingové služby apod.
    - Mentory – business nebo věda.
    - Investory.
- **Kdo zajišťuje služby:** zaměstnanci **Lipo.ink**

#### b) **Standardní poradenské služby**

- **Pro koho jsou:** pro každou českou technologickou firmu působící na trhu od 0 do 3 let své existence, s platícími zákazníky.
- **Cílem je:** identifikovat slabá místa a společně najít efektivní řešení pro co nejrychlejší a zároveň dlouhodobě udržitelný růst firmy.
- **Jak cíle dosáhnou:**
  - Pomocí konzultačních pohovorů, kdy s klientem definujeme:
    - Cíle, které je klient schopen reálně dosáhnout pro firemní růst.
    - Omezení, která brání dosažení cíle.
    - Strategii a akční plán, jak vyřešit identifikované omezení a zajistit prosperitu.
  - Pravidelné konzultace při realizaci akčního plánu: Běží vše dle plánu? Jak můžeme dále pomoci?
  - Seznámení s vhodnými:
    - Ověřenými dodavateli – právní, účetní, technologické, marketingové služby apod.
    - Mentory – business nebo věda.
    - Investory.



- **Kdo zajišťuje služby:** zaměstnanci **Lipo.ink** a popřípadě externí spolupracovníci pro danou oblast.

**c) Pokročilé poradenské služby (PlatInn)**

Program PlatInn je poradensko-inovační program pro SME švýcarských kantonů Freiburg, Genf, Jura, Neuenburg, Waadt a Wallis. Od roku 2003 je pro Českou republiku zástupcem/partnerem tohoto programu Brňenský JIC<sup>5</sup>. Tento inkubátor zároveň vybudoval vlastní síť akreditovaných expertů, která je v současné době využívána pro Jihomoravský kraj. Hlavním cílem programu PlatInn je pomáhat SME prostřednictvím sítě ověřených expertů v oblastech: strategie, organizace, přístup k trhům a přístup k financování. První konzultace JIC o možné spolupráci s **Lipo.ink** byly velmi pozitivní a v současné době jsou posuzovány detailní podmínky možné kooperace.

- **Pro koho je:** České SME působící v Libereckém kraji, které existují a fungují na trhu minimálně 3 roky a více.
- **Cílem je:** profesionální poradenství ve čtyřech oblastech: strategie, organizace, přístup k trhům a přístup k financování.
- **Jak dosáhnou cíle:**
  - Pomocí jednoho či více konzultačních pohovorů, **Lipo.ink** s klientem, kdy definujeme:
    - oblast potřeby.
    - vhodného experta, který podpoří klienta při realizované změně.
  - Uhrazení analýzy clientské situace expertem (až 40 hodin při hodinové sazbě CZK 1.500,-)
  - Co-financování implementace doporučených změn (50 až 80 hodin při stejné sazbě).
- **Kdo zajišťuje služby:** zaměstnanci **Lipo.ink** a síť akreditovaných expertů.

**d) Služby ARR**

V návaznosti na stávající aktivity a služby ARR je možné některým klientům zprostředkovat přímou spolupráci s odborníky ARR, a to v oblastech:

- Komplexní rozvoj dotačních projektů (vč. přípravy, podání projektové žádosti, řízení a administrace projektů)
- Analytický servis v oblasti projektů (monitoring, benchmarking, rešerše – R&D, inovační prostředí, technologické, trendy, atd.)

### 1.2.2.3 Pronájem nemovitosti

Vedle poradenské činnosti se **Lipo.ink** bude věnovat také pronájmu nemovitostí – vhodných prostor pro inovativní firmy i jedince.

---

<sup>5</sup> Asi nejúspěšnější inovační centrum v ČR ([www.jic.cz](http://www.jic.cz)).

Dle potřeb klientů se budou nabízet 3 druhy nemovitostí, které mají sdílenou recepci, kontaktní a zasedací místnosti s vysokorychlostním přístupem k internetu a připojení k síťové tiskárně:

a) Co-workingové prostory

Větší prostor s více pracovními místy typu „open-space“. Klienti si můžou pronajmout svoje pracovní místo za měsíční paušál, nebo flexibilně využívat volná místa dle hodinových balíčků. Nájemci budou mít k dispozici uzamykatelné skříňky. „Stálí“ klienti si mohou registrovat v **Lipo.ink** své firemní sídlo.

b) Malé a středně velké kancelářské prostory

Standardní kancelářský prostor s přibližně třemi pracovními místy včetně pracovních stolů, židlí, stolních lamp a uzamykatelných boxů. Modulární výstavba umožní spojit/rozdělit prostor dle potřeb klienta.

c) Dílenské prostory pro prototypovou výrobu nebo případně menší sériovou výrobu

Pro menší a čistou výrobu budou připravené prostory s připojením na vysoké napětí a případně s možností stlačeného vzduchu.

Budování komunity a zprostředkování poradenských služeb **Lipo.ink** bude zahájeno již před samotnou rekonstrukcí budovy D. Budou k tomu využity volné kanceláře ve 4. patře Evropského domu, kde je pro prvopočátek vzniku **Lipo.ink** dostatečné množství prostoru jak pro 2 až 3 zaměstnance, pořádání malých eventů, tak i případně pro zajištění pronájmu menších kancelářských prostorů/sdíleného pracovního místa pro první klienty **Lipo.ink**.

### 1.2.3 Personální obsazení a pracovní náplň

Klíčová pro úspěch **Lipo.ink** budou jeho zaměstnanci. Ti budou vytvářet prostředí a zároveň budou prvním kontaktem i poradcem pro své klienty. Na začátku bude nejdůležitější získat vhodného ředitele, který si postupně sestaví vlastní tým dle potřeb svých klientů. Vzhledem k tomu, že **Lipo.ink** je nově vznikající subjekt a na pracovním trhu je v současné době nedostatek pracovních sil na všech úrovních, je nutné, aby byla zajištěna flexibilita a variabilita při stanovení náplní jednotlivých činností u podřízených pozic. Záměrem je vybudovat štíhlý kvalifikovaný tým profesionálů.

#### **První fáze (bez vlastních prostorů – virtuální inkubátor)**

##### **Ředitel Lipo.ink**

*Hlavní činnosti:*

- Zodpovědnost za strategický rozvoj **Lipo.ink**, a to i za celkový chod inkubátoru.
- Nábor, vedení a rozvoj zaměstnanců za účelem vybudování stabilního a výkonného týmu.
- Komunikace s partnerskými institucemi – navázat a udržovat vztahy s partnerskými institucemi v kraji, České republiky, Euroregionu Nisa i zahraničí – například: JIC,

XPORT (Inkubátor VŠE Praha), Univerzity v Euroregionu, vybrané střední školy v kraji, univerzity a inkubátory v zahraničí.

- Komunikace s partnerskými subjekty – navázat a udržovat vztahy s úspěšnými podnikateli (mentory i investory) stejně jako s VaV ústavy v kraji (mentori, přístup k technologiím).
- Mentor/konzultant – současně být mentorem a poradcem pro vybrané klienti **Lipo.ink**.

*Požadavky na osobu:*

- prokázané a rozsáhlé zkušenosti z poradenství,
- vlastní zkušenosti se start-upy,
- výborné organizační a manažerské schopnosti,
- výborné komunikační schopnosti,
- schopnost strategického uvažování a srozumitelně vysvětlit svůj záměr ostatním,
- přesvědčivá osobnost, která umí ostatní nadchnout pro svůj záměr,
- přirozená tvořivost,
- sociální dovednosti,
- jazyková vybavenost (výborná znalost ČJ, AJ, NJ, případně PL).

*Požadavky na pozici:*

*Mzda:* jedná se o klíčovou pozici, která musí být adekvátně ohodnocena, tak aby reflektovala na současný stav na trhu práce. Hledáme osobnost se specifickou kombinací dovedností a zkušeností, která by měla být i náležitě ohodnocena. Vyšší přidaná hodnota znamená i vyšší ohodnocení.

*Vybavení:* služební telefon, notebook, auto.

### **Další zaměstnanci Lipo.ink**

Ředitel bude podpořen malým týmem osob – profesionálů, kteří by měli mít následující vlastnosti a schopnosti:

- Výborné sociální dovednosti – dobře čtou jiné lidi a rychle si k nim vybudují dobré vztahy.
- Plynulá čeština i angličtina, každý další jazyk je výhodou (obzvláště Německý nebo Polský jazyk).
- „Zdravý selský rozum“ - chápat, co je podstatné a co ne.
- Výborné organizační schopnosti.
- Zákaznický přístup – rád „slouží“ druhým.
- Přirozená zvědavost, schopnost se učit něco nového.

Tým se sestaví a rozdělí dle následujících činností:

- Organizace akcí.
- Marketing **Lipo.ink** a nabídky služeb – on/off-line.
- Identifikace, akvizice a výběr nových klientů.
- Dodání základních poradenských služeb.
- Zprostředkování poradenských služeb prostřednictvím sítě certifikovaných expertů.

- Koordinace partnerů – mentoři, experti, investoři, dodavatelé.
- Běžná administrace.

*Požadavky na pozici:*

*Měsíční mzdy* – výše by měla reagovat na současný stav na trhu práce. Záleží na zkušenostech, dovednostech a zodpovědnosti daného člověka, kdy tyto jeho hodnoty budou zohledněny ve výši jeho ohodnocení.

*Vybavení:* služební telefon, notebook.

Rozjezd **Lipo.ink** bude podpořen spoluprací se současným personálem ARR s ohledem na aktuální pracovní vytížení jednotlivých zaměstnanců. Při nárůstu aktivit a klientů se tým **Lipo.ink** rozšíří. Personální stav by se měl pohybovat mezi 2 až 5 FTE<sup>6</sup> včetně ředitele.

### **Druhá fáze (s vlastními prostory)**

Po dostavbě plánované budovy bude nutné přidávat následující činnosti a popřípadě i FTE:

- Facility management.
- Rozšíření účetní pozice.
- Eventuálně recepční služby.

## **2 Zázemí a vybavení inkubátoru**

### **2.2 Vybavení virtuálního<sup>7</sup> inkubátoru**

Vybavení je rozděleno:

- Pracovní zázemí pro *zaměstnance* virtuálního inkubátoru:
  - Kancelářské prostory – cca 3 místnosti pro zaměstnance inkubátoru ve 4. patře ED (kde se v současné době nachází zázemí ARR).
  - Pracovní potřeby pro max. 5 zaměstnanců (5x notebook, mobilní telefon, nábytek – pracovní stůl, stolní lampa, uzamykatelný kontejner, židle, otevřené policové skříně, síťové zařízení pro zaměstnance (tisk, sken, formát A3, A4 apod.).
  - Vysokorychlostní internet, možnost síťového připojení.
  - Běžné kancelářské potřeby.
- Pracovní, společenské a technické zázemí pro *klienty* – uživatele inkubátoru:
  - Využití potenciálu 4. patra – současného zázemí ARR

<sup>6</sup> Full time equivalent – ekvivalent jednoho pracovníka na plný úvazek

<sup>7</sup> Virtuální znamená, že se poskytují pouze komunitní i poradenské služby dle kapitol 1.2.2.1 a 1.2.2.2.

- min. 3 kanceláře – (min. 5x) pracovní stůl, uzamykatelný kontejner, židle, uzamykatelné skříně, otevřené policové skříně, stolní lampa pro klienty **Lipo.ink**.
  - v jedné větší místnosti – malá zasedací místnost – stoly, židle, dataprojektor, plátno.
  - tiskové služby – síťová zařízení formát A3, A4 (tisk, sken) – na chodbě nebo v jedné menší místnosti, dlouhodobý pronájem se servisem, tisk na čip – dle toho úhrada nákladů
  - vysokorychlostní internet.
- c) společné zázemí
- využití prostorů 4. patra – zázemí ARR

*(Rozpočet – bude dodán KÚLK)*

## 2.2 Vybavení kamenného<sup>8</sup> inkubátoru

Vybavení je rozděleno:

- a) Pracovní zázemí pro *zaměstnance* inkubátoru:
- Kancelářské prostory – pro zaměstnance inkubátoru – využití nově vybudovaného domu D (dle projektové dokumentace).
  - Vysokorychlostní internet, možnost síťového připojení.
- b) Pracovní, společenské a technické zázemí pro *klienty Lipo.ink*:
- Využití nově vybudovaného domu D (dle projektové dokumentace).
    - Kanceláře – pracovní stůl, uzamykatelný kontejner, židle, uzamykatelné skříně, otevřené policové skříně, stolní lampa.
    - Víceru variabilních větší/menší zasedacích místností – stoly, židle, dataprojektor, plátno.
  - Tiskové služby – síťová zařízení formát A3, A4 (tisk, sken) – na chodbě nebo v jedné menší místnosti, dlouhodobý pronájem se servisem, tisk na čip – dle toho úhrada nákladů.
  - Vysokorychlostní internet.
- c) Technologické prostory pro klienty **Lipo.ink**:
- Využití prostoru přízemí nově vybudovaného domu (dle projektové dokumentace).
    - Prostory pro možnost instalace menší strojního nebo technologického vybavení – připravenost prostor pro klienty **Lipo.ink** – elektřina, voda, stlačený vzduch, možnost jednoduchého stavebního oddělení prostor dle potřeb klientů.

<sup>8</sup> Kamenný znamená, že se poskytují všechny služby včetně pronájem prostorů dle kapitoly 1.2.2.3.

- Vysokorychlostní internet.
- d) Společné prostory
- Společné prostory 1. patra budovy D, kde dle projektové dokumentace bude recepce, kontaktní prostor – denní místnost, kavárna apod.
    - Správa výše uvedených prostor bude vyplývat z uzavřeného smluvního vztahu mezi KÚLK a ARR.

### 3 Smluvní vztahy

#### 3.1 Vztahy se subjekty

##### a) ARR – KÚLK

Vztah zřizovatele KÚLK a provozovatele (inkubátoru) ARR – bude uzavřena smlouva o provozování inkubátoru (v současné době se vyjednávají podmínky provozování inkubátoru).

Smlouva bude obsahovat ustanovení o:

- Provozování Lipo.ink.
- **Výpůjčce prostor v rámci služby veřejného zájmu s umožněním pronájmu dalším subjektům** za nájemné, které zůstane ARR jako příjem pro poskytování služeb Lipo.ink.
  - Pro virtuální inkubátor i pro kamenný.

##### b) Smlouva o spolupráci s JIC

Navrhujeme využít vybudovanou síť služeb ze strany JIC Brno, vč. programu PlatInn. Spolupráce obnáší:

- Využití sítě certifikovaných expertů i vybudovaného know-how – za jednorázový poplatek 400 tis. Kč + do 500 tis. Kč roční příspěvek na údržbu sítě s ohledem na intenzitu využití sítě expertů. (Návrh smlouvy s podmínkami byl KÚLK předložen, nyní záleží na rozhodnutí KÚLK).
- Doplnění sítě s experty z Libereckého kraje, které mohou poskytovat podporu po celém území České republiky i Slovenska.

##### c) Spolupráce s ostatními subjekty

V současné době je navázána spolupráce se subjekty:

- Technická univerzita Liberec (TUL) – existující dohoda mezi LK a TUL (bude v příloze projektové žádosti).
- Spolupráce s univerzitou **Jelení Góra/PL** – do 30.11.2017 bude doloženo písemné sdělení o možné spolupráci.

- Spolupráce s univerzitou v Žitavě/DE – existující písemné potvrzení možné spolupráce mezi LK a Hochschule Zittau /Görlitz (Letter of Intent bude přílohou projektové žádosti).
- Spolupráce **OHK Jablonec n. N.** – v současné době je ústní dohoda o spolupráci (Letter of Intent bude přílohou žádosti).
- Svaz průmyslu a obchodu Liberec – je v řešení (písemná dohoda nebude).
- **Technologické centrum Drážďany/DE.**
- **MemBrain s.r.o.** – bude doloženo do 30.11.2017 písemné potvrzení o možné spolupráci (bude v příloze projektové žádosti).
- **VÚTS** – v současné době komunikuje s LK (bude upřesněno).

Ostatní spolupráce a komunikace s partnery, mentory, klienty bude v prvopočátku vzniku virtuálního inkubátoru na řediteli sekce inkubátoru.