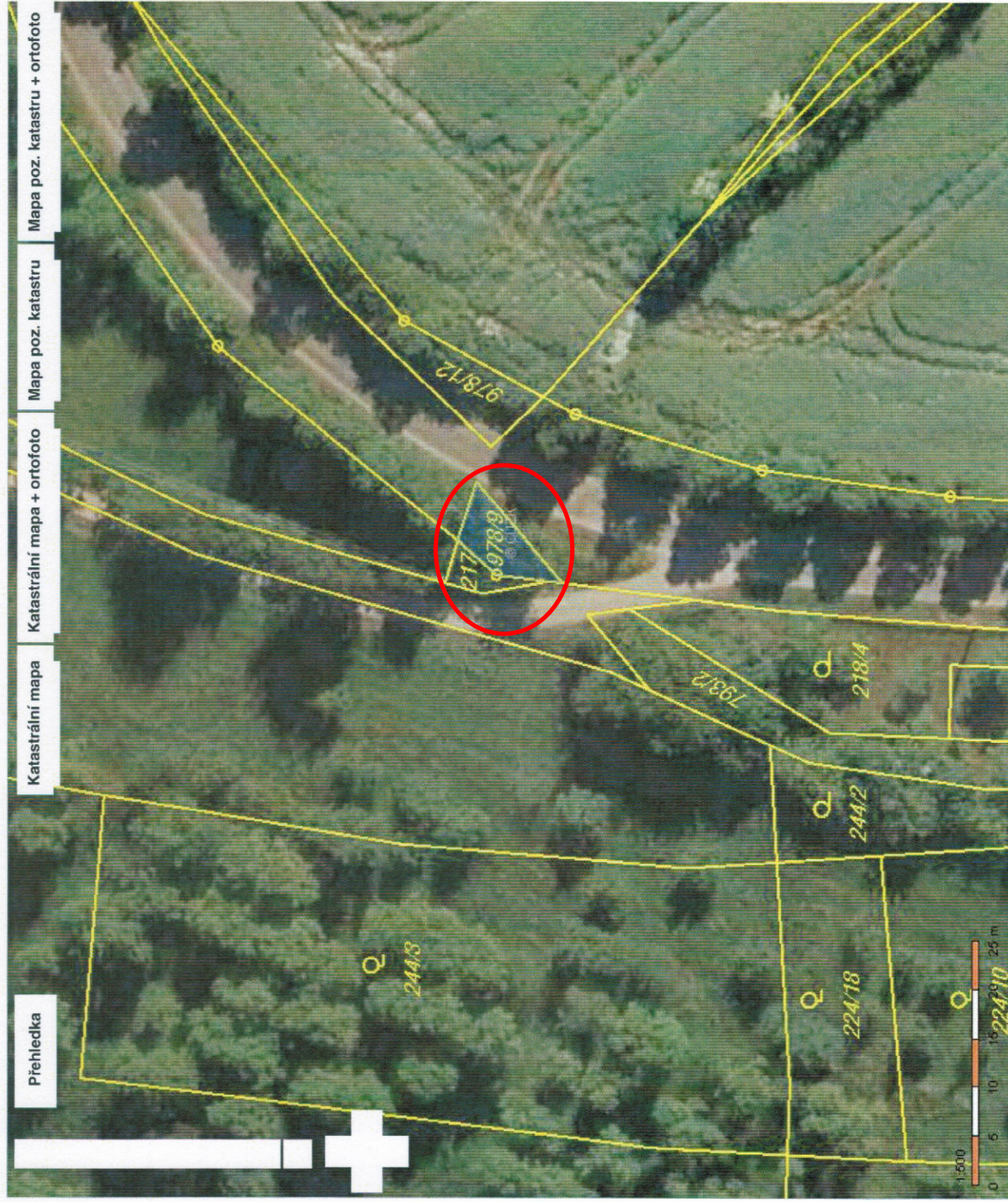
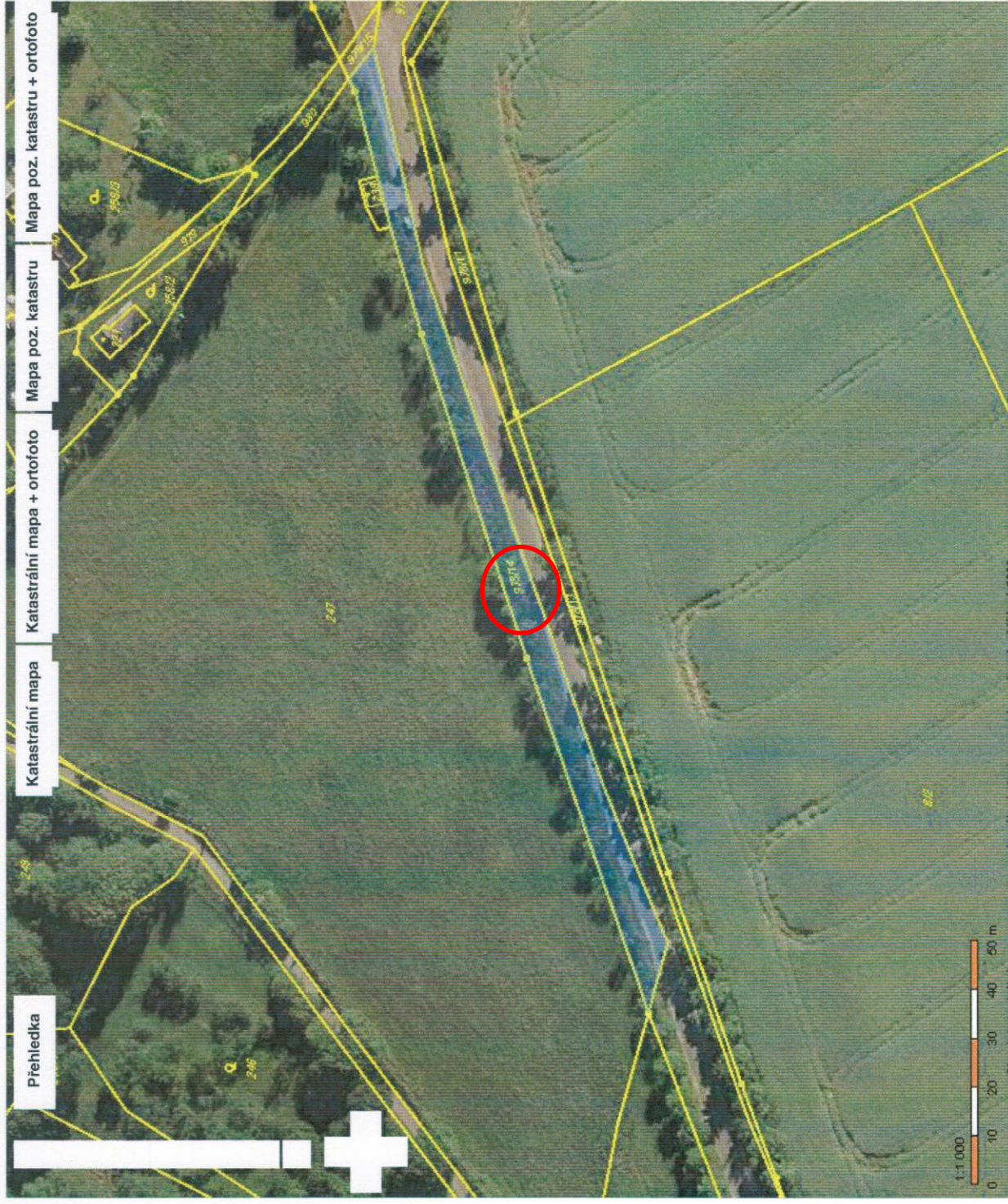


Obsah katastrální mapy a mapy pozemkového katastru se zobrazuje od měřítka 1:5000.
Podrobnější informace k používání mapy, aktualizaci dat a jejího obsahu jsou uvedeny v [nápozdě](#) (PDF formát).
Věškeré zjištěné hodnoty souřadnic a délek nelze využívat pro vytyčování hranic pozemků v terénu.





Obsah katastrální mapy a mapy pozemkového katastru se zobrazuje od měřítka 1:5000.
Podrobnější informace k používání mapy, aktualizaci dat a jejího obsahu jsou uvedeny v [nápořádě](#) ([PDF formát](#)).
Všecké zjištěné hodnoty souřadnic a délek nelze využívat pro vytyčování hranic pozemků v terénu.