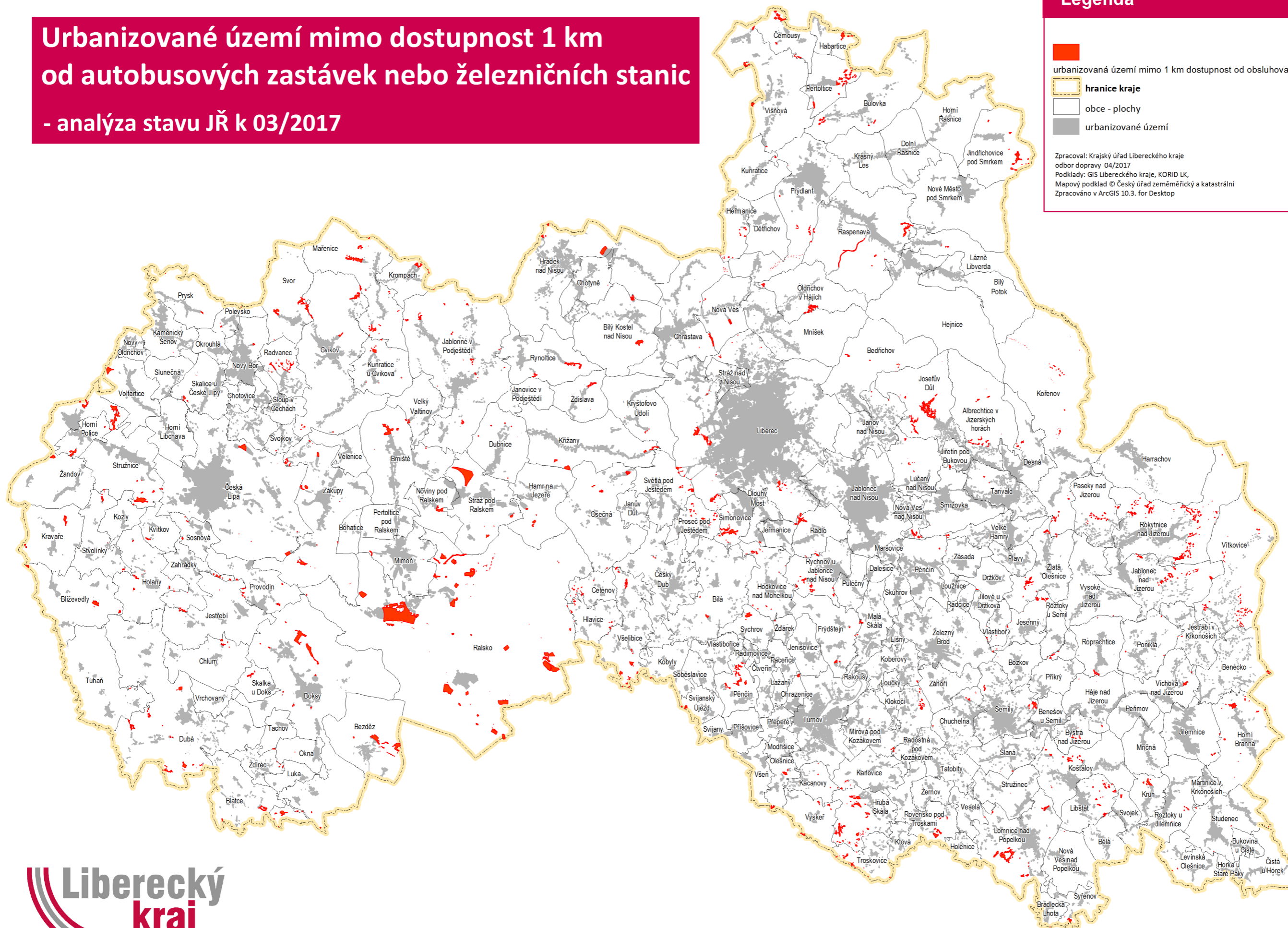


# Urbanizované území mimo dostupnost 1 km od autobusových zastávek nebo železničních stanic - analýza stavu JŘ k 03/2017



## Legenda

- urbanizovaná území mimo 1 km dostupnost od obsluhovaných aut. zastávek nebo vlak. stanic
- hranice kraje
- obce - plochy
- urbanizované území

Zpracoval: Krajský úřad Libereckého kraje  
odbor dopravy 04/2017  
Podklady: GIS Libereckého kraje, KORID LK,  
Mapový podklad © Český úřad zeměměřický a katastrální  
Zpracováno v ArcGIS 10.3. for Desktop