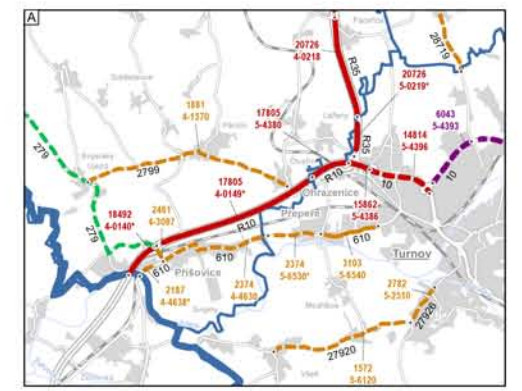
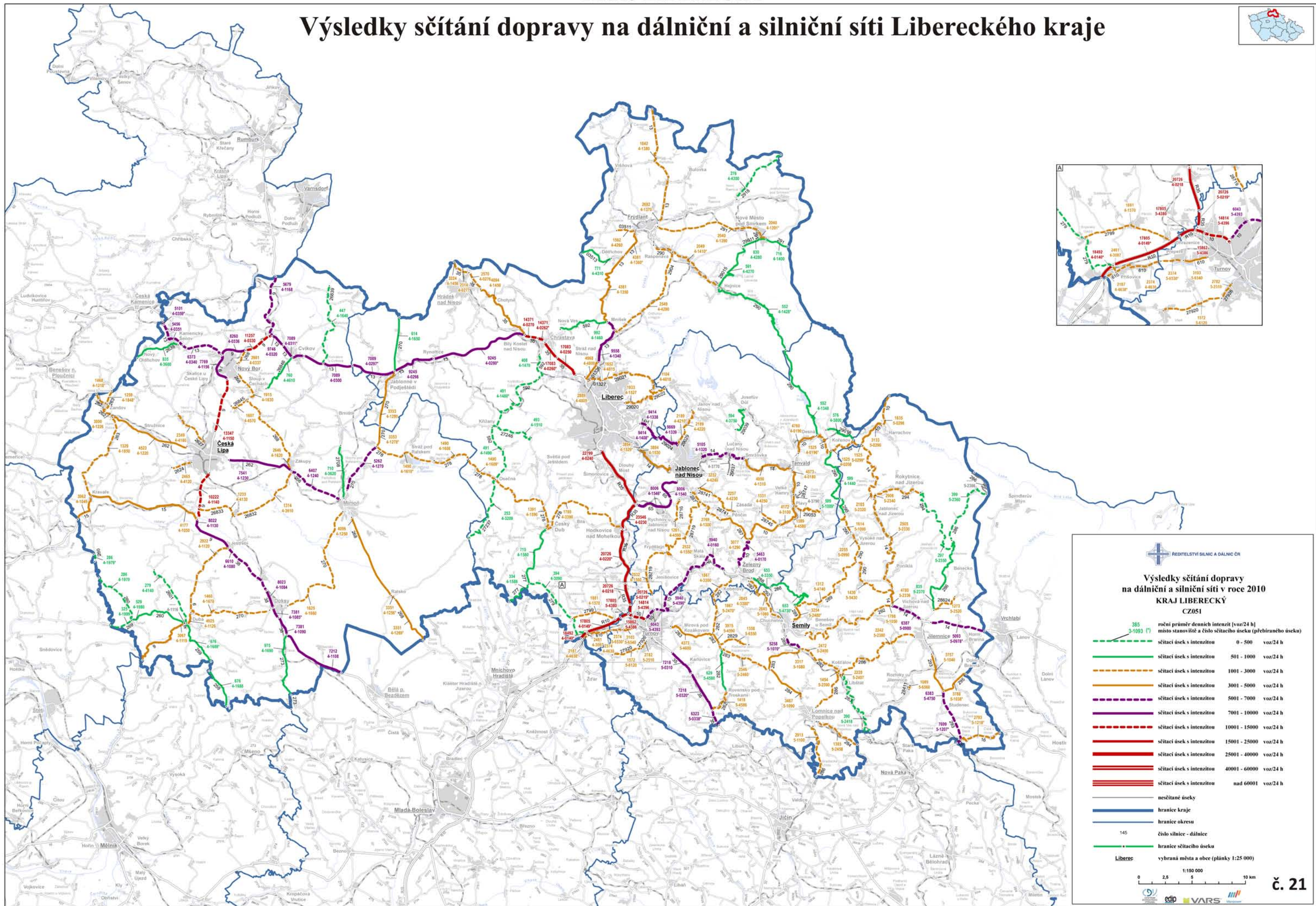



# Výsledky sčítání dopravy na dálniční a silniční síti Libereckého kraje

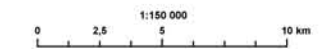



  
**Výsledky sčítání dopravy na dálniční a silniční síti v roce 2010**  
**KRAJ LIBERECKÝ**  
**CZ051**

385 roční průměr denních intenzit (voz/24 h) místo stanoviště a číslo sčítacího úseku (přebíraného úseku)  
 3-1093 (7)

| Barva úseku             | roční průměr denních intenzit (voz/24 h) |
|-------------------------|--|
| čárkovaný zelený        | 0 - 500                                  |
| pevná zelená            | 501 - 1000                               |
| čárkovaná oranžová      | 1001 - 3000                              |
| pevná oranžová          | 3001 - 5000                              |
| čárkovaná fialová       | 5001 - 7000                              |
| pevná fialová           | 7001 - 10000                             |
| čárkovaná červená       | 10001 - 15000                            |
| pevná červená           | 15001 - 25000                            |
| čárkovaná tmavě červená | 25001 - 40000                            |
| pevná tmavě červená     | 40001 - 60000                            |
| čárkovaná černá         | nad 60001                                |

- nečíslované úseky
- hranice kraje
- hranice okresu
- 145 číslo silnice - dálnice
- hranice sčítacího úseku
- Liberec vybraná města a obce (plánky 1:25 000)


  
 1:150 000

