

Nemocnice s poliklinikou Česká Lípa, a.s.

VÝROČNÍ ZPRÁVA 2016



1. Úvodní slovo předsedy představenstva



Vážení,

přelom roku 2016 a 2017 byl mezníkem pro další etapu Nemocnice s poliklinikou Česká Lípa, a.s. Ke konci loňského roku skončil mandát stávající dozorčí radě a vlastníkem nemocnice, Libereckým krajem, byli jmenováni její noví členové. Počátkem roku 2017 došlo také k obměně statutárního orgánu společnosti, bylo ustanoveno nové představenstvo a došlo ke kompletní výměně managementu nemocnice.

Věřím, že tato nová etapa přinese českolipské nemocnici její další rozvoj jak v oblasti medicíny, infrastruktury, tak i na poli profesní sounáležitosti. Členové orgánů společnosti si dali společný závazek, aby si Nemocnice s poliklinikou Česká Lípa nejen udržela své pevné místo ve velkém spádovém obvodu, ale aby šla Česká Lípa dále a držela trend s moderní medicínou. Já osobně bych si zároveň moc přál, aby si všichni naši pacienti odnášeli pocit kvalitně poskytnuté zdravotní péče a profesionálního a zároveň lidského přístupu.

Ing. Pavel Marek
předseda představenstva



2. Základní identifikační údaje o společnosti

Název:	Nemocnice s poliklinikou Česká Lípa, a.s.
Sídlo:	Purkyňova 1849, 470 77 Česká Lípa
Právní forma:	akciová společnost zapsaná u Krajského soudu v Ústí nad Labem, oddíl B, vložka 1648 IČ: 27283518 DIČ: CZ27283518
Statutární zástupce:	Ing. Jaroslav Kratochvíl, předseda představenstva MUDr. Vladimír Trenčiansky, místopředseda představenstva
Předmět činnosti:	poskytování ústavní a ambulantní zdravotní péče, poskytování prostředků zdravotnické techniky a léčiv
Bankovní spojení:	MONETA Money Bank, pobočka Česká Lípa číslo účtu: 183452738/0600
Kontakt:	Nemocnice s poliklinikou Česká Lípa, a.s. Purkyňova 1849, 470 77 Česká Lípa Tel: 487 954 111 Fax 487 951 468 www.nemcl.cz



3. Profil společnosti

Nemocnice s poliklinikou Česká Lípa, a. s. byla založena rozhodnutím zakladatele zápisem do obchodního rejstříku u Krajského soudu v Ústí nad Labem dne 4. 1. 2006.

Nemocnice s poliklinikou Česká Lípa, a.s. je významné zdravotnické zařízení a jejím stoprocentním vlastníkem je Liberecký kraj. Hlavní činností společnosti je poskytování lůžkové, ambulantní a další zdravotní péče v rozsahu registrace podle zákona č. 160 / 1992 Sb., o zdravotní péči v nestátních zdravotnických zařízeních v platném znění.

Svou spádovostí slouží pro obyvatele celého Českolipska, což k 31.12.2016 činilo 103 021 obyvatel. Zejména v době letní rekreační sezóny dále slouží nemocnice také pro rekreanty z turistických oblastí Máchova jezera, Sloupu v Čechách či Lužických hor. Těm poskytuje ambulantní a případně i hospitalizační péči.

Nemocnice v roce 2016 disponovala celkem 488 lůžky. Z celkového počtu lůžek bylo 315 lůžek standardních, 6 lůžek na oddělení ARO, 6 na oddělení DIOP, 26 lůžek na JIP, 117 lůžek poskytuje následnou péči a 18 lůžek sociální péči.



4. Orgány společnosti

Valná hromada Nemocnice s poliklinikou Česká Lípa, a.s.

Valná hromada je nejvyšším orgánem společnosti. V Nemocnici s poliklinikou Česká Lípa, a.s. ji představuje Rada Libereckého kraje.

Dozorčí rada Nemocnice s poliklinikou Česká Lípa, a.s.

Dozorčí rada je kontrolním orgánem.

1.1.2016 – 19.12.2016

Předsedkyně dozorčí rady

Členové dozorčí rady

Mgr. Hana Moudrá, předsedkyně dozorčí rady
PhDr. Jaromír Baxa, zastupitel Libereckého kraje
Jiří Löffelmann, zastupitel Libereckého kraje
a starosta obce Skalice u České Lípy
Mgr. Lenka Kadlecová, náměstkyně hejtmana
Libereckého kraje, řízení resortu sociálních věcí
MUDr. Miloš Volek, primář Gynekologicko-
porodnického oddělení NsP Česká Lípa, a.s.
MUDr. Romana Kvasničková, lékařka

od 20.12.2016

Členové dozorčí rady

Ing. Eva Burešová, zastupitelka Libereckého kraje,
starostka Doks
Ing. Jitka Volfová, statutární náměstkyně hejtmana
Libereckého kraje, řízení resortu ekonomiky, správy
majetku a informatiky
Ing. Radek Lípa, starosta Zákup
Roman Hejna, zastupitel Libereckého kraje, vedoucí
prodeje
MUDr. Miloš Volek, primář Gynekologicko-
porodnického oddělení NsP Česká Lípa, a.s.
MUDr. Romana Kvasničková, lékařka

Představenstvo Nemocnice s poliklinikou Česká Lípa, a.s.

Představenstvo je statutárním orgánem společnosti.


1.1.2016 – 12.5.2016

Předseda představenstva

Místopředseda představenstva

Členové představenstva

Ing. Jaroslav Kratochvíl, generální ředitel
MUDr. Vladimír Trenčiansky, ředitel pro zdravotní
obory, primář Oddělení léčebné rehabilitace
Ing. Ivan Garaj, technický a provozní ředitel



Jaroslava Navrátilová, ředitelka pro ošetrovatelskou péči
Ing. Alena Brodská, manažerka kvality

od 13.5.2016

Předseda představenstva

Místopředseda představenstva

Členové představenstva

Ing. Jaroslav Kratochvíl, generální ředitel

MUDr. Vladimír Trenčiansky, ředitel pro zdravotní obory, primář Oddělení léčebné rehabilitace

Ing. Ivan Garaj, technický a provozní ředitel (zánik členství k 28.12.2016)

Jaroslava Navrátilová, ředitelka pro ošetrovatelskou péči

Prof. Ing. Petr Moos, Csc., člen představenstva KNL, a.s.

MUDr. Richard Lukáš, PhD., předseda představenstva, lékařský ředitel KNL, a.s.,

přednosta Traumatologicko-ortopedického centra

Ing. Jiří Jakoubek, soukromý podnikatel



5. Organizační struktura společnosti

Organizační strukturu Nemocnice s poliklinikou Česká Lípa, a.s. upravuje organizační řád, který je základním organizačním předpisem. Určuje mimo jiné základní pravomoci a odpovědnosti vedoucích zaměstnanců.

Management společnosti v roce 2016

Generální ředitel

Ing. Jaroslav Kratochvíl (předseda představenstva)

Ředitel pro zdravotní obory

MUDr. Vladimír Trenčiansky (místopředseda představenstva)

Ředitelka pro ošetrovatelskou péči

Jaroslava Navrátilová

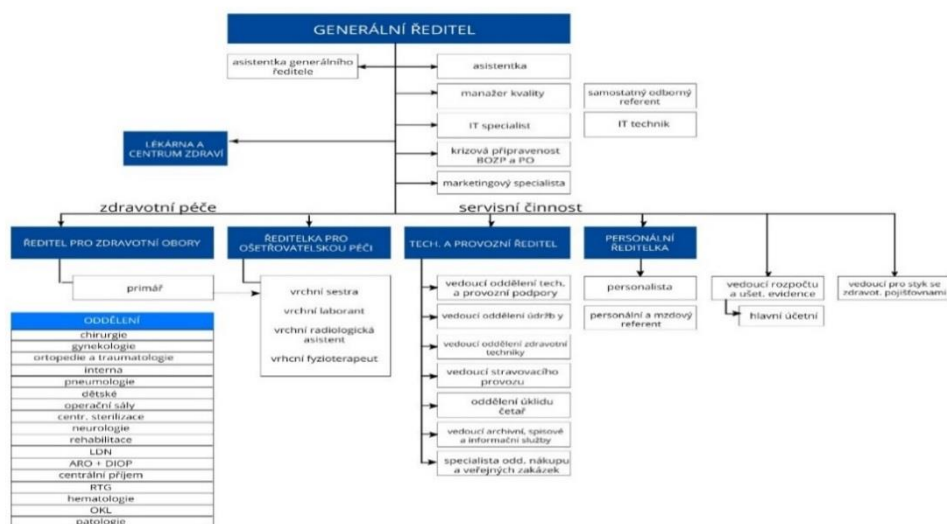
Technický a provozní ředitel

Ing. Ivan Garaj

Personální ředitelka

Bc. Gabriela Paulusová

Mgr. Pavlína Simmerová



6. Úsek lékařské a ošetrovatelské péče

Nemocnice poskytuje své služby prostřednictvím lůžkových i nelůžkových oddělení.

Lůžková oddělení:	Komplement společné vyšetřovací a léčebné složky:
Anesteziologicko - resuscitační oddělení	Oddělení klinických laboratoří
Dětské oddělení	Centrální příjem
Gynekologicko - porodnické oddělení	Hematologické a transfúzní oddělení
Chirurgické oddělení	Oddělení centrálních operačních sálů
Interní oddělení	Plicní oddělení
Neurologické oddělení	Oddělení centrální sterilizace
Ortopedicko-traumatologické oddělení	Oddělení patologie

Oddělení léčebné rehabilitace	Oddělení radiodiagnostiky
Oddělení Lůžek následné péče	
Oddělení Sociálních lůžek	

Lůžková oddělení

Anesteziologicko - resuscitační oddělení	primář MUDr. Lubor Picmaus vrchní sestra Drahomíra Hubáčková
Dětské oddělení	primář MUDr. Josef Gut vrchní sestra Jitka Jelínková
Gynekologicko - porodnické oddělení	primář MUDr. Miloš Volek vrchní sestra Hana Kandlerová
Chirurgické oddělení	primář MUDr. Václav Bárta vrchní sestra Irena Patková vrchní sestra Bc. Daniela Macková
Interní oddělení	primářka MUDr. Světlana Lorencová vrchní sestra Mgr. Daniela Němcová



vrchní sestra Marie Kašparová

Neurologické oddělení

primářka MUDr. Jitka Mondoková
vrchní sestra Iva Volfová
vrchní sestra Martina Zmeková

Ortopedicko - traumatologické oddělení

primář MUDr. Petr Gutwald
vrchní sestra Martina Černá

Oddělení léčebné rehabilitace

primář MUDr. Vladimír Trenčiansky
vrchní fyzioterapeutka Mgr. Dana Šperlíková

Oddělení Lůžek následné péče

primář MUDr. Nikolaj Štaňko
vrchní sestra Lenka Čaklová

Oddělení Sociálních lůžek

primář MUDr. Nikolaj Štaňko
vrchní sestra Lenka Čaklová

Komplement společné vyšetřovací a léčebné složky

Oddělení klinických laboratoří

primář MUDr. Vladimír Fibiger
vedoucí laborantka Andrea Hégrová, DiS.

Centrální příjem

primář MUDr. Jiří Čech
vrchní sestra Bc. Soňa Sittová, DiS.

Hematologické a transfúzní oddělení

primářka MUDr. Jindra Škarková
vedoucí laborantka Irena Volejníková

Oddělení centrálních operačních sálů

vedoucí lékař MUDr. Petr Ježek
vrchní sestra Ludmila Řeháková

Plicní oddělení

primář MUDr. Magdalena Popelková
vrchní sestra Zuzana Dostálová



Oddělení centrální sterilizace

vedoucí lékař MUDr. Petr Ježek
vrchní sestra Ludmila Řeháková

Oddělení patologie

primář MUDr. Luděk Coufal
vrchní laborantka Ladislava Badinová

Oddělení radiodiagnostiky

primář MUDr. Adam Kulhánek
vedoucí radiologická asistentka Michala Krejčová, DiS.

7. Statistika za rok 2016

Počet pacientů hospitalizovaných na příslušném primariátu NsP Česká Lípa, a.s.

Členění dle jednotlivých primariátů

Primariát	Počet lůžek	Počet hospitalizovaných pacientů ¹⁾	Počet ošetrovacích dnů	Průměrná ošetrovací doba
ARO	6	173	1 900	11,0
Gynekologie	44	2 577	7 301	2,8
Chirurgie-urologie	70	3 838	15 764	4,1
Interna	80	4 278	18 839	4,4
Neurologie	34	919	5 348	5,8
Ortopedie a	49	2 709	10 724	4,0

traumatolog.				
Pediatric	44	3 483	10 981	3,2
Rehabilitation	20	451	5 690	12,6
DIOP	6	15	2 104	140,3
LNP	135	933	47 110	50,5

¹⁾ Uvedený údaj nelze v součtu považovat za údaj celé NsP, a.s. Jeden pacient může být hospitalizován postupně na více primariátech.

Celkem

Počet hospitalizovaných pacientů	17 739
Počet návštěv v ambulancích	283 704
Počet narozených dětí	948
Počet operací	4 442
Vykázané ošetrovací dny	125 761
Průměrná ošetrovací doba bez DIOP a LDN	4,6
Průměrná ošetrovací doba včetně DIOP a LDN	7,1
Využití nasmlouvaných lůžek	70,4%
Vykázané body celkem	490 868 492
z toho ambulantní body	121 867 239
body vyžádané péče	104 751 419
body hospitalizační	264 249 834

8. Ekonomická činnost podniku

Vývoj hospodářského výsledku

Údaje v mil. Kč	Skutečnost 2015	Skutečnost 2016	Index	Rozdíl
Zisk / ztráta	21,9	-24,7	-1,13	-46,6

V roce 2016 byl hospodářský výsledek ovlivněn několika faktory. V poklesu hospodářského výsledku se výrazně promítla dohadná položka na vyúčtování od zdravotních pojišťoven, jelikož došlo k propadu výkonů a nenaplnění limitů stanovených úhradovou vyhláškou. Negativně se v hospodářském výsledku projevila také tvorba rezervy na neukončené soudní spory.

Náklady

	Skutečnost 2015	Skutečnost 2016	Index	Rozdíl
Léky, krev, SZM	107,1	107,1	1,00	0,0
Ostatní materiál	29,6	29,3	0,99	-0,3
Energie	34,7	25,3	0,73	-9,4
Prodané zboží	73,5	79,9	1,09	6,4
Opravy	12,9	7,4	0,57	-5,5
Služby	41,8	42,4	1,01	0,6
Mzdy a odvody	368,7	414,5	1,12	45,8
Ostatní náklady	24,0	61,4	2,56	37,4
Náklady celkem	692,3	767,3	1,11	75,0

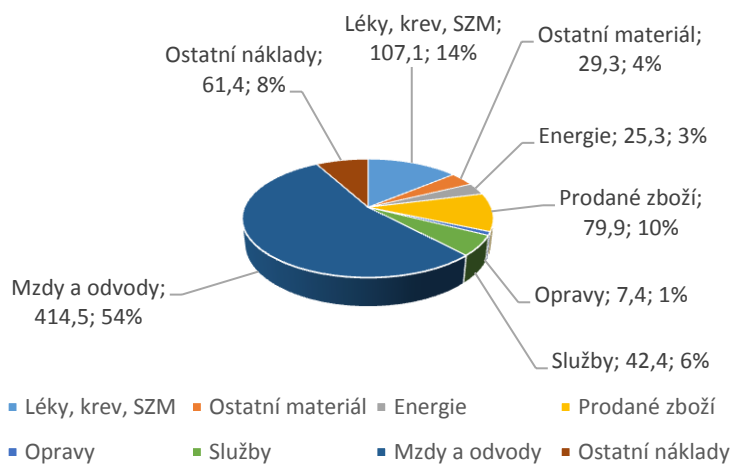
U objemu mezd a odvodů mezd byla v roce 2016 dodržena mzdová ujednání vyplývající z kolektivní smlouvy.

Tržby a výnosy

	Skutečnost 2015	Skutečnost 2016	Index	Rozdíl
Tržby ZP	591,7	599,0	1,01	7,3
Tržby ostatní	23,9	26,1	1,09	2,2
Regulační poplatky	1,6	1,6	1,00	0,0
Tržby za zboží	91,3	97,7	1,07	6,4
Ostatní výnosy	5,7	5,7	1,00	0,0
Prodej ubytovny	0,0	11,4	1,00	11,4
Tržby celkem	714,2	741,5	1,04	27,3

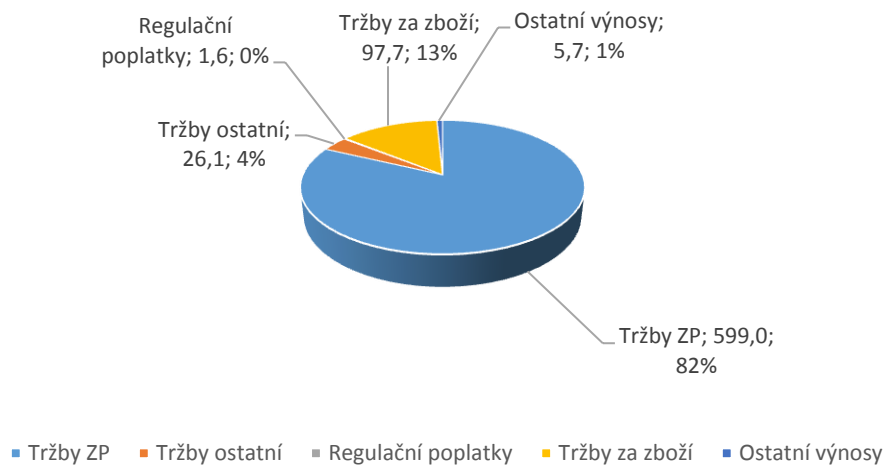
Struktura nákladů 2016

Struktura nákladů



Struktura výnosů 2016

Struktura výnosů



9. Investiční činnost

V roce 2016 byl do Nemocnice s poliklinikou Česká Lípa pořízen majetek v celkové hodnotě **131,0 mil. Kč**. Z této finanční částky bylo z vlastních zdrojů pořízeno vybavení a technické zhodnocení za 85,4 mil. Kč. Dalším zdrojem pořízení nového majetku byly finanční a věcné dary. Jednalo se zejména o finanční dar od Města Česká Lípa na zařízení porodního pokoje, a to ve výši 500 tis. Kč. Nemocnice dále v roce 2016 pořídila z dotací Libereckého kraje investiční majetek ve výši 18,5 mil. Kč (rekonstrukce střešních krytin na objektech stravovacího provozu, HMD, archivu a propojovacího koridoru, kolonoskop, stavební úpravy pro zázemí lékařů na dětském oddělení, modernizace lůžkové části intermediální péče neurologického oddělení, rekonstrukce výtahů polikliniky a dětské nemocnice, defibrilátor, ultrazvukový systém, inkubační bronchoskop, 2 sady bipolárních resektoskopů, výměna hlavních ARV jističů, ventilátory na operačních sálech), z dotací Ministerstva zdravotnictví ČR (výtahy, rekonstrukci centrální výroby chladu, rekonstrukci horizontálních rozvodů, dětského oddělení, rekonstrukce vjezdu do areálu nemocnice) ve výši 26,6 mil. Kč.

Přehled nejvýznamnějších investic z vlastních zdrojů (v tis. Kč)

Přístroje a zařízení	Pořizovací cena
Vysokovýkonový přístroj na gener.elktrom.pole	871
19 pump injekčních ARGUS	494
18 lůžek polohovacích	488
Ultrazvukový systém	324
Hemokultivační přístroj	303
Mikrotom LEICA	277
Mikroskop NIKON	261
Vyhřívané lůžko pro novorozence	184
3 Elektrokardiografy	170
5 stolků instrum.hydraulických	129
Lůžko transportní	125
2 systémy infraop.ohřevu	119
Motorová dlaha	115
Mobilní zvedák	107
3 vozíky na přepravu steril.kontejnerů	93
3 vozíky transportní	90
Resuscitační sada	83
Centrifuga	79
Incubator	42
Sterilizační UV lampa	28
Lůžko polohovací	26
Software	
5 licencí CPacsView	60

Rozšíření wi-fi	58
Licence SW Novavoice	36
2 licence FONS Openlimes	23
Ostatní	
150 ks počítačů	1 215
2 osobní auta Ford Tourneo	668
Architektonická studie rekonstrukce OS, RTG, CS atd.	259
Tiskárny čárových kódů	210
Bezpečnostní dveře na pokladně NsP	182
Vybavení porodního pokoje	150
Vybavení archivu	135
Výměna přívod.ventilu stravovací provoz	78
Lis EKOPACK	71
Technické zhodnocení budov	
Úspora energií metodou EPC	58 824
Rekonstrukce horizontálních rozvodů	5 526
Rekonstrukce centrální výroby chladu	3 671
Rekonstrukce dětského oddělení	2 352
Rekonstrukce výtahů	2 097
Rekonstrukce vjezdu do areálu NsP	554
Klimatizace v budově nemocnice	430
Stavební úpravy budova polikliniky	325
Klimatizace centrum zdraví	237
Stavební úpravy na RTG	207
Klimatizace budova polikliniky	178
Rekonstrukce sprchových koutů na neurologii	113

Přehled investic z dotací od Libereckého kraje (v tis.Kč)

Technické zhodnocení budov	
Rekonstrukce střešních krytin na objektech stravovacího provozu, HMD, archivu a propojovacího koridoru	5 842
Rekonstrukce výtahů poliklinika a dětská nemocnice	5 301
Výměna hlavních ARV jističů	2 228
Ventilátory na operačních sálech	590
Stavební úpravy pro zázemí lékařů na dětském odd.	425
Modernizace lůžkové části intermediální péče	
neurologické odd.	347

Přístrojové vybavení	
Kolonoskop	3 509
Ultrazvukový systém	370
2 sady bipolárních resektoskopů	510
Defibrilátor	225
Inkubační bronchoskop	198

Přehled investic z dotací MZ ČR (v tis.Kč)

Technické zhodnocení budov	
Rekonstrukce horizontálních rozvodů	9 981
Rekonstrukce centrální výroby chladu	6 908
Rekonstrukce dětského oddělení	4 839
Rekonstrukce výtahů hlavní budova nemocnice	3 784
Rekonstrukce vjezdu do areálu NsP	1 093

Přehled darů od Města Česká Lípa (v tis.Kč)

Dar na pořízení porodního pokoje	500
----------------------------------	-----

10. Zpráva z úseku životního prostředí



O odpady Nemocnice s poliklinikou Česká Lípa, a.s. se smluvně stará firma Marius Pedersen, a.s. Společnost disponuje oprávněním přebírat odpady do svého vlastnictví.

Odpady

a služby, které nejsou předmětem smlouvy, jsou předávány na základě objednávky.

V nemocnici proběhlo kompletní přeznačování odpadů a zároveň na základě souhlasu Krajského úřadu Libereckého kraje, odboru životního prostředí, je povoleno netřídění zdravotnického odpadu a následně upravován i Řád nakládání s odpady – schválený KHSLK.

Stejně jako v minulých letech i v roce 2016 byl kladen důraz na třídění odpadů a snižování produkce odpadů. V celkových nákladech za předané odpady je celková částka za odpady (přímá produkce a likvidace) 1 641 110 Kč.

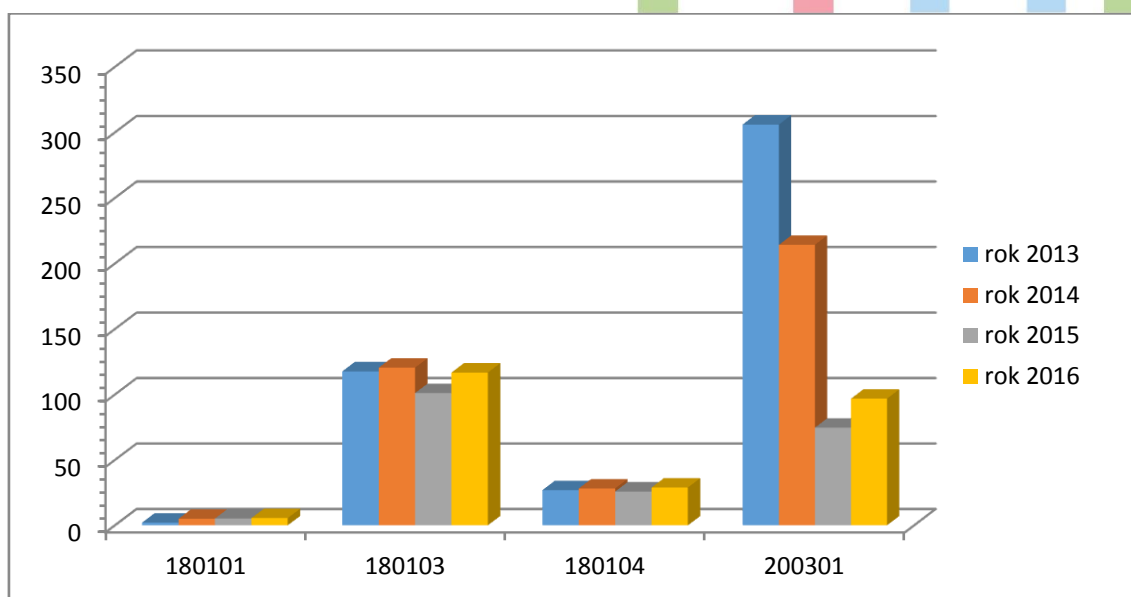
Ve zdravotnických odpadech je proti roku 2016 mírné navýšení vzhledem k roku 2015 (viz graf). Byly prováděny kontroly jednotlivých oddělení /zdravotnické i technické/ se zaměřením na třídění odpadu a předcházení vzniku odpadu.

Porovnání produkce odpadů v letech 2013 -2016 (produkce v tunách)

200301 – komunální odpad

180101-180104 zdravotnické odpady

	rok 2013	rok 2014	rok 2015	rok 2016
180101	2,144	5,079	5,196	5,53
180103	117,712	120,521	101,151	116,82
180104	26,972	28,258	25,88	28,96
200301	306,01	214,24	74,72	96,83



Nemocnice s poliklinikou a.s. je držitelem certifikátu Eko firma 2016.

11. Úsek personální

Statistika zaměstnanců

Průměrný přepočtený evidenční počet			
KATEGORIE	2015	2016	index 2016/2015
lékaři	94,55	91,5	0,97
farmaceuti	7,27	6,76	0,93
zdravot. nelékařští pracovníci bez odborného dohledu	420,08	401,58	0,96
zdravot. nelékařští pracovníci pod odborným dohledem	146,5	155,04	1,06
THP	54,5	55,46	1,02
dělníci	99,96	92,27	0,92

Počet uzavřených smluv	
2015	2016
127	148
Počet ukončených pracovních poměrů	
2015	2016
141	146

Vzdělanostní struktura – průměrný přepočtený evidenční počet lékařů			
KATEGORIE	2015	2016	index 2016/2015
LÉKÁŘI - bez specializace - L1	19,15	21,00	1,10
LÉKÁŘI - po dosažení základního kmene - L2	19,20	21,40	1,11
LÉKÁŘI - se specializovanou způsobilostí - L3	56,20	49,10	0,87

Vzdělanostní struktura – průměrný přepočtený evidenční počet nelékařských pracovníků			
KATEGORIE	2015	2016	index 2016/2015
Zdravot.nelékařský personál - S1	19,25	12,93	0,67
Zdravot.nelékařský personál - S2	195,34	154,10	0,79
zdravot.nelékařský personál - S3 +	205,49	234,55	1,14

Benefity a zaměstnanecké výhody

stravování	závodní stravování v areálu nemocnice za zvýhodněnou cenu
pět týdnů dovolené navíc	pro všechny zaměstnance nemocnice
zvýhodněný tarif mobilního operátora	pro všechny zaměstnance nemocnice
lékařská knihovna	není určena jen pro lékaře, mohou jí navštívit všichni zaměstnanci nemocnice
	k dispozici jsou odborné knihy se zdravotnickou tematikou, časopisy apod.
	zájemci zde mají přístup i do zahraničních biomedicínských databází
sleva v Centru zdraví a lékárně	zaměstnanci zde mají možnost nakupovat za zvýhodněné ceny
Program péče a podpory zdravotnickým pracovníkům (PEER)	strategie zvládnání psychicky náročných profesí
	odborně vyškolené pracovníce pomáhají při zvládnání psychicky náročných životních i pracovních situací
studijní volno	6 pracovních dní při prvním pokusu specializační zkoušky
sodexo poukázky	1x za ¼ roku
stipendia	pro lékaře a nelékaře
pracovní výročí	finanční odměna a dárkové koše
náborový příspěvek	příspěvek je určen pro lékaře a vybrané nelékařské profese

Mimo jiné nemocnice pořádá v průběhu roku několik různých společenských akcí pro své zaměstnance, ale i rodinné příslušníky v podobě reprezentačního nemocničního plesu, dne pro děti, Mikulášské besídky, bowligového turnaje nebo pořádá zájezdy a kulturní akce.

Vzdělávání zaměstnanců

V roce 2016 bylo zaměstnancům umožněno odborné vzdělávání, specializační vzdělávání, dále stáže a mohli se zúčastnit různých seminářů a odborných školeních.

Povinná školení v rámci nemocnice

- kardiopulmonální resuscitace – teorie i praxe
- školení BOZP a PO
- nozokomiální nákazy

Ostatní školení v rámci nemocnice

- školení požárních hlídek
- referenční zkoušky pro řidiče
- ozbrojený útočník
- medicínální plyny
- péče o pacienty na oddělení
- školení na mzdový a personální program
- seminář Péče o kůži a moderní hojení
- efektivní vedení pracovního týmu, jak být dobrý a úspěšný vedoucí pracovník (dotační program POVEZ II.)
- konference Ortopedie a traumatologie pohybového aparátu

Konference konané pro veřejnost

- konference Ortopedie a traumatologie pohybového aparátu
- konference oddělení pediatrie – Ošetrovatelská péče
- konference laboratoří NsP Česká Lípa
- konference rehabilitace, která proběhla ve čtyřech termínech

Nemocnice v roce 2016 získala dotaci na Rezidenční místa pro zdravotnické nelékaře a lékaře v celkové výši 844 100,- Kč.

Do vzdělávání zaměstnanců investovala nemocnice celkem 1 043 220,- Kč, přičemž se podařilo získat dotaci z EU 393 762,- Kč.

Celkem se zúčastnilo - 1 lékař se zařadil do Základního oboru, 6 lékařů absolvovalo Základní kmen, 2 lékaři získali Specializovanou způsobilost, 4 sestřičky zdárně dokončily pomaturitní studium a 6 sanitářek/ů absolvovalo Sanitářský kurz.

12. Hodnocení společnosti v roce 2016

V měsíci září probíhalo v NsP Česká Lípa ze stany Spojené akreditační komise hodnocení kvality a bezpečí lůžkové zdravotní péče. Hodnotící komise v nemocnici postupně navštívila jednotlivá oddělení, kde komplexně hodnotila poskytování zdravotních služeb. Hodnotila zde například práva pacientů a zajištění jejich informovanosti, diagnostickou i terapeutickou péči, dále anesteziologickou a chirurgickou péči a také například objednávání, předepisování a podávání léků a léčiv. Mezi další hodnotící kategorie patřila také hygiena nemocničního prostředí, řízení a správa nemocnice, bezpečí a v neposlední řadě také úroveň komunikace a řízení lidských zdrojů. Platnost certifikátu je do roku 2019.





13. Přílohy